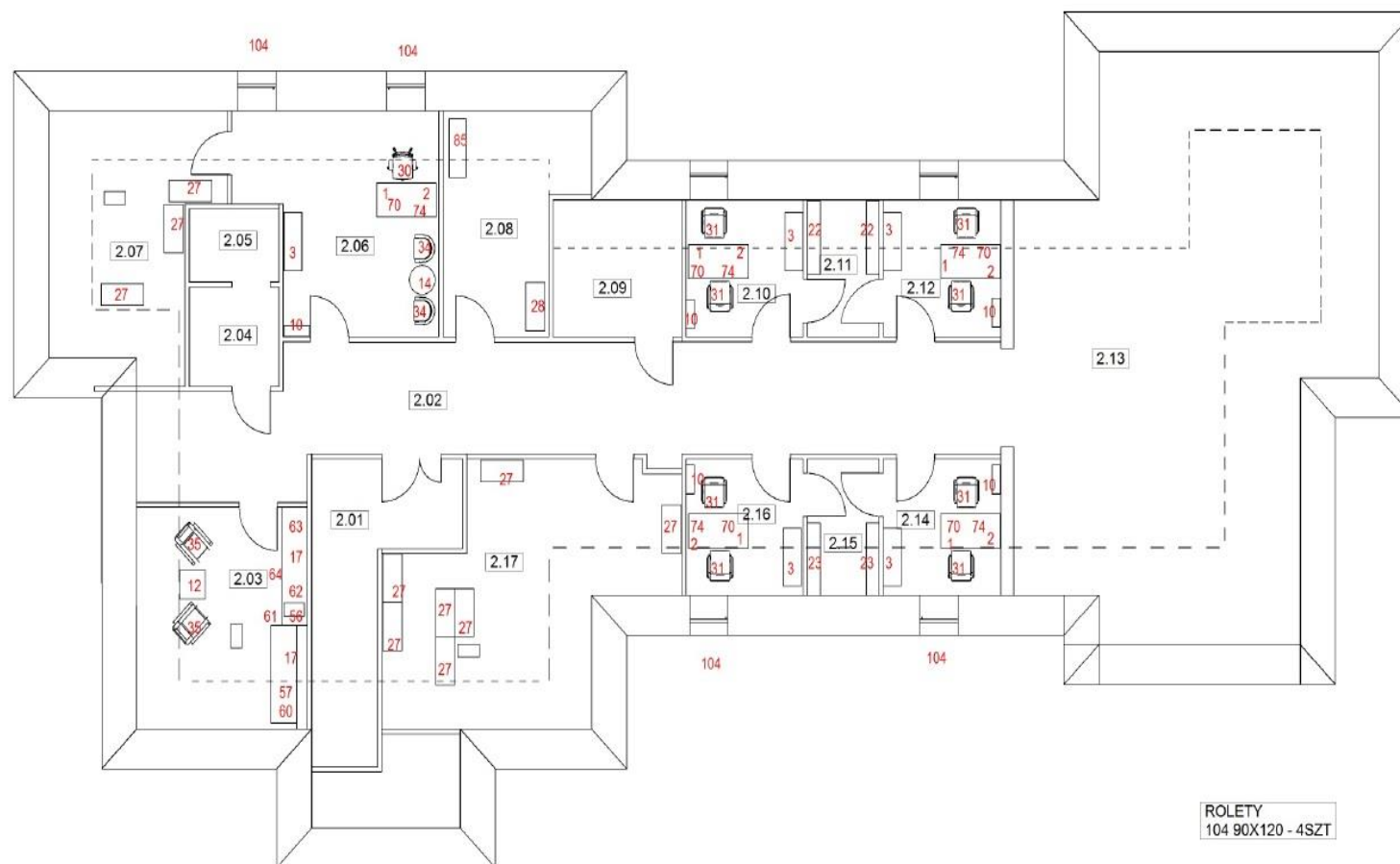


- | | | | |
|-----------------------------|----------------------------|--------------------------|---------------------------|
| 1 – Biurko | 22- Regał aktowy typ1 | 35 - Fotel typ2 | 64 – Sortownik na odpadki |
| 2 - Kontener mobilny | 23- Regał aktowy typ2 | 56 – Płyta indukcyjna | 70 – Telefon stacjonarny |
| 3 – Komoda | 27 – Szafa metalowa aktowa | 57 – Expres do kawy | 74 - Komputer |
| 10 – Wieszak z lustrem | 28 – Regał metalowy | 60 - Mikrofalówka | 85 – Wózek do sprzątania |
| 12 – Stolik typ3 | 30 – Fotel obrotowy | 61 - Okap | 104 – Roleta okienna typ1 |
| 14 – Stolik okolicznościowy | 31 – Krzesło typ1 | 62 - Zmywarka | |
| 17 – Meble kuchenne typ3 | 34 – Fotel typ 1 | 63 – Lodówka pod blatowa | |



ROLETY
104 90X120 - 4SZT

PODDASZE		
NR POM.	NAZWA POMIESZCZENIA	POW (M2)
2.01	KLATKA SCHODOWA	12,65
2.02	KORYTARZ 1	44,27
2.03	POM. SOCJALNE	18,56
2.04	PRZEDSIO. TOALET	3,65
2.05	TOALETA DLA PERS.	2,16
2.06	POM. ADMINISTRACJA 1	15,40
2.07	POM. POMOCNICZE	18,97
2.08	POM. PORZĄDKOWE	13,20
2.09	TOALETA DLA OS. NPS	8,51
2.10	POM. ADMINISTRACJA 2	7,72
2.11	POM. NA AKTA	4,74
2.12	POM. ADMINISTRACJA 3	7,76
2.13	CENTRA. WENT. MECH.	95,98
2.14	POM. ADMINISTRACJA 4	7,83
2.15	POM. NA AKTA	4,78
2.16	POM. ADMINISTRACJA 5	7,82
2.17	POM. NA AKTA	24,66

RZUT PODDASZE