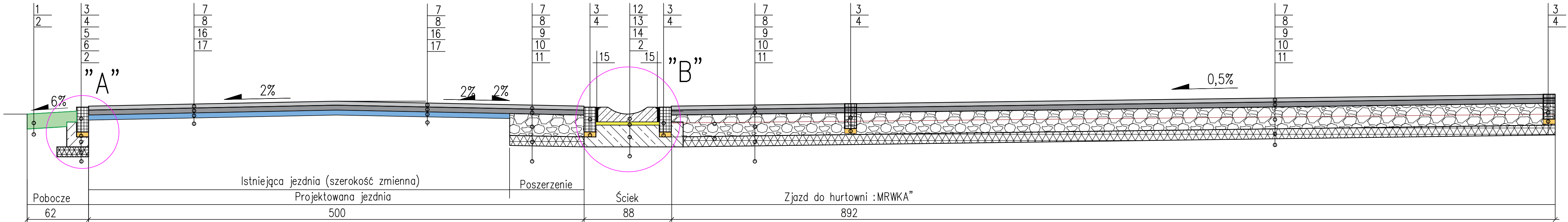


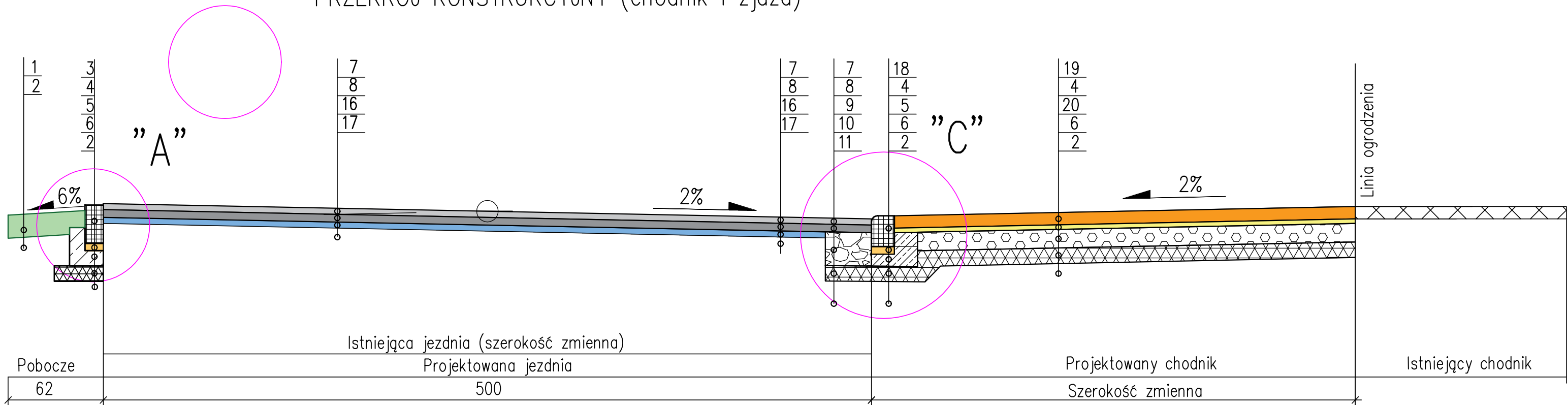
PRZEKRÓJ KONSTRUKCYJNY (zjazd do hurtowni "MRÓWKA")



LEGENDA

1. Warstwa ziemi roślinnej grubości 20cm obsiana trawą
2. Istniejące podłoże
3. Opornik betonowy wibroprstowny 12x25cm
4. Podsypka grubości 5cm cementowo-piaskowa 1:4
5. Ława betonowa z oporem z betonu C 12/15
6. Stabilizacja gruntu cementem na głębokość 10cm $R_m = 2,5\text{MPa}$
7. Warstwa ścierna grubości 4cm z betonu asfaltowego AC 11S dla KR2
8. Warstwa wiążąca grubości 5cm z betonu asfaltowego AC 16W dla KR2
9. Podbudowa zasadnicza grubości 22cm z kruszywa łamanego 0/63mm dla KR2
10. Stabilizacja gruntu cementem na głębokość 10cm $R_m = 2,5\text{MPa}$
11. Istniejąca nawierzchnia bitumiczna/betonowa
12. Ściek z elementów betonowych 15x60x50cm
13. Podsypka grubości 3cm cementowo-piaskowa 1:4
14. Ława betonowa z oporem grubości 22cm z betonu C 12/15
15. Bitumiczna masa zalewowa 2x15cm
16. Warstwa wyrównawcza z kruszywa łamanego 0/63mm dla KR2
17. Istniejąca nawierzchnia bitumiczna/betonowa
18. Krawężnik najazdowy betonowy wibroprstowny 15x20cm
19. Kostka betonowa wibroprasowana grubości 8cm koloru szarego/czerwonego/grafitowego
20. Podbudowa zasadnicza grubości 15cm z kruszywa łamanego 0/63mm dla KR2
21. Krawężnik wystający betonowy wibroprstowny 15x30cm
22. Ława betonowa zwykła grubości 15x20cm z betonu C 12/15

PRZEKRÓJ KONSTRUKCYJNY (chodnik i zjazd)



Przekroje konstrukcyjne		
Tytuł: Przebudowa drogi do banku w Będzinie		
Lokalizacja: droga gminna, dz.84/2 obr. Będzino, gmina Będzino		
Inwestor: Gmina Będzino, Będzino 19, 76-037 Będzino		
projektował: inż. Jerzy Bakalarski GT-V-63/14/76 nr identyfikacyjny ZAP/BO/2206/01	skala 1:25	ark.2/2
	12.2023r.	