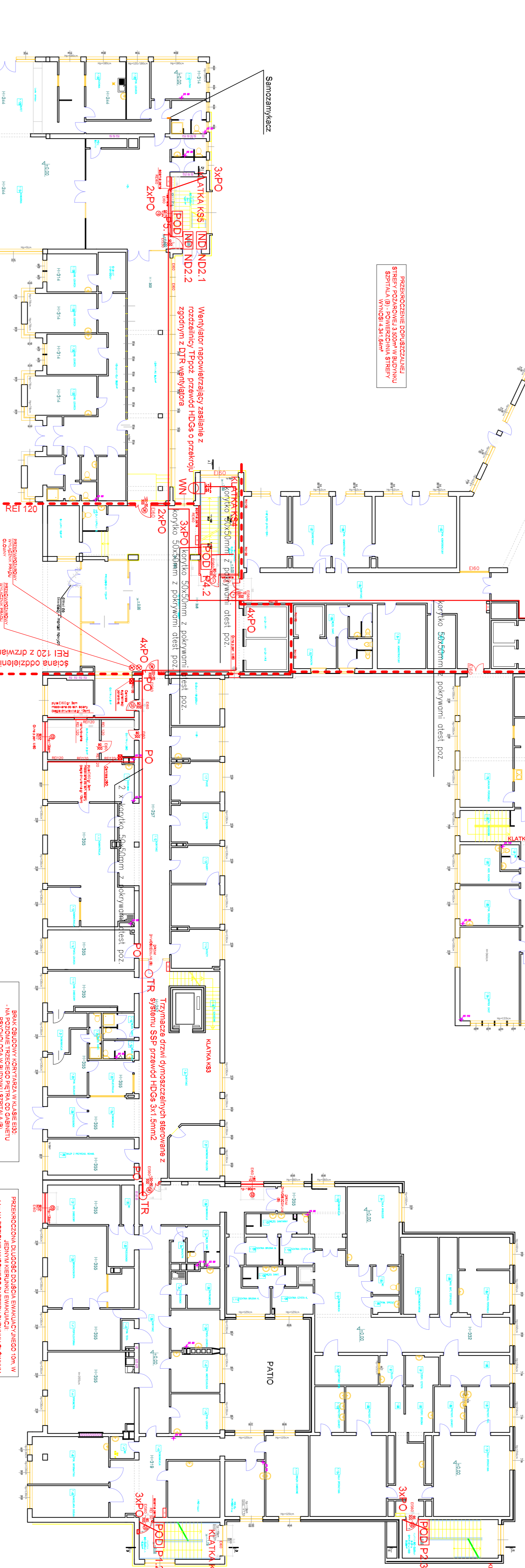


**EWAKUACJA PRZEJŚCIEM EWAKUACYJNYM PRZE-
CZTERY POMIESZCZENIA W CZĘŚCI OPERACYJNEJ**



**PRZEKROCZENIE DOPUSZCZALNEJ
STREFY POŻAROWEJ 3 500 m² W BUDYNKU
SZPITALA (B) - POWIERZCHNIA STREFY
WYNOŚI 4 314,54 m²**

klase:160(S)

- NAKŁADY I KOSZTY WYKONANIA PRAC (F)
- NA POZIOMIE TRZECIOGO PIĘTRA DO OBIJANIA PSYCHOLOGIA W BUDYNKU SPIRALA (B)
- NA POZIOMIE DRUGIEGO PIĘTRA W BUDYNKU GŁÓWNA CZĘŚCI (C F)
- NA POZIOMIE PIĘTASZCZÓ PIĘTRA DO POMIESZCZEN REHABILITACYJNYCH W BUDYNKU GŁÓWNA CZĘŚCI (C)
- NA POZIOMIE WYKONANIE PARTERU DO POMIESZCZEN REHABILITACJI W CZĘŚCI (A)
- NA POZIOMIE WYKONANIE PARTERU BUDYNKU GŁÓWNA CZĘŚCI (F)
- NA OBIJOWIE KOSZTY WYKONANIA GŁÓWNA CZĘŚCI (F)

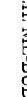
PRZEDKROJOWA DŁUGOŚĆ SOŁGA EWAKUACJI 10m i więcej
JENNYJA KIERUNKU EWAKUACJI:

- 14m na poziomie PARTIERY BUDYNKU GŁÓWNY
- W CZĘŚCI (A) DO PRZEMIESZCZENIA ZWIĄZOKU ZAWODOWYCH DO DRZWI KILKI SCHODOWEJ KS1 - 56m z POKOJU PERSONELU 18 na poziomie WYSOKIEGO PARTERU W BUDYNKU GŁÓWNYM CZĘŚCI IEI.
- 17m i 12,50m na poziomie WYSOKIEGO PARTERU Z POMIESZCZENIA EPIDEMIOLOGII I ADNASTACYJNEGO W BUDYNKU SZPITALA (B).

W BUDYNKU GŁÓWNYM SZPITALA ZAWIERAJĄCEGO CZĘŚĆ (A, C, D, E, F) OKADU W BUDYNKU (B), PRZEKROCIENIE SA DOPUSZCZALNE PARALELNE KŁATEK SPOŁOCHOWY KSI
K52, K54, K51, K57;
Wysokość słopu wynosiła od dopuszczalnej 0,150m;
- K51, K52, K54, K55, K57 - 0,170m
Mierzona szerokość szopy od przodu 1,5m
- K51, 1,53m; K52, 1,2m; K53, 1,30m; K55, 1,0m; K57, 1,2-1,38
Szerokość zewnętrzna białej pomalowanej
- K51, 1,38m; K52, 1,2m; K54, 1,30m; K55, 1,0m; K57, 1,36m

LEGENDA

- [ND]** – Nogą drzewny drzewi napowierzających
- [NOD]** – Nopad okno oddymiającego kłopa w dochu
- [POD]** – Przysięgi oddymiająco i przewietrzania
- [OOD]** – Centrala oddymiania
- [CPG]** – Czujnik pogodowy systemu oddymiania
- [EKS]** – Element kontrolio-sterujący systemu SSP do sterowanie oddymianiem
 - Czujko dymu systemu SSP
- [CO]** – Tłumacz drzewny 24V sterowany przez EKS systemu SSP
- TR** – Przysięgi ogłoszeń w przegrodzie ogłowie
- PO** – Przysięgi ogłoszeń w przegrodzie ogłowie

 Türkiye Cumhuriyeti Millî Eğitim Bakanlığı Milli Eğitim Genel Müdürlüğü	Tür: Yaz		Proje: Okulda Yaşamın Kaliteli Hedefleri		Proje Yürütücüsü: Okul Müdürü Proje Koordinatörü: Okul Müdürü Proje Uygulayıcıları: Okul Öğretmenleri
	Proje Adı: Okulda Yaşamın Kaliteli Hedefleri	Proje Amacı: Okulda Yaşamın Kaliteli Hedefleri	Proje İçeriği: Okulda Yaşamın Kaliteli Hedefleri	Proje Sonuçları: Okulda Yaşamın Kaliteli Hedefleri	
Proje Yürütücüsü: Okul Müdürü Proje Koordinatörü: Okul Müdürü Proje Uygulayıcıları: Okul Öğretmenleri	Proje Adı: Okulda Yaşamın Kaliteli Hedefleri	Proje Amacı: Okulda Yaşamın Kaliteli Hedefleri	Proje İçeriği: Okulda Yaşamın Kaliteli Hedefleri	Proje Sonuçları: Okulda Yaşamın Kaliteli Hedefleri	Proje Yürütücüsü: Okul Müdürü Proje Koordinatörü: Okul Müdürü Proje Uygulayıcıları: Okul Öğretmenleri