

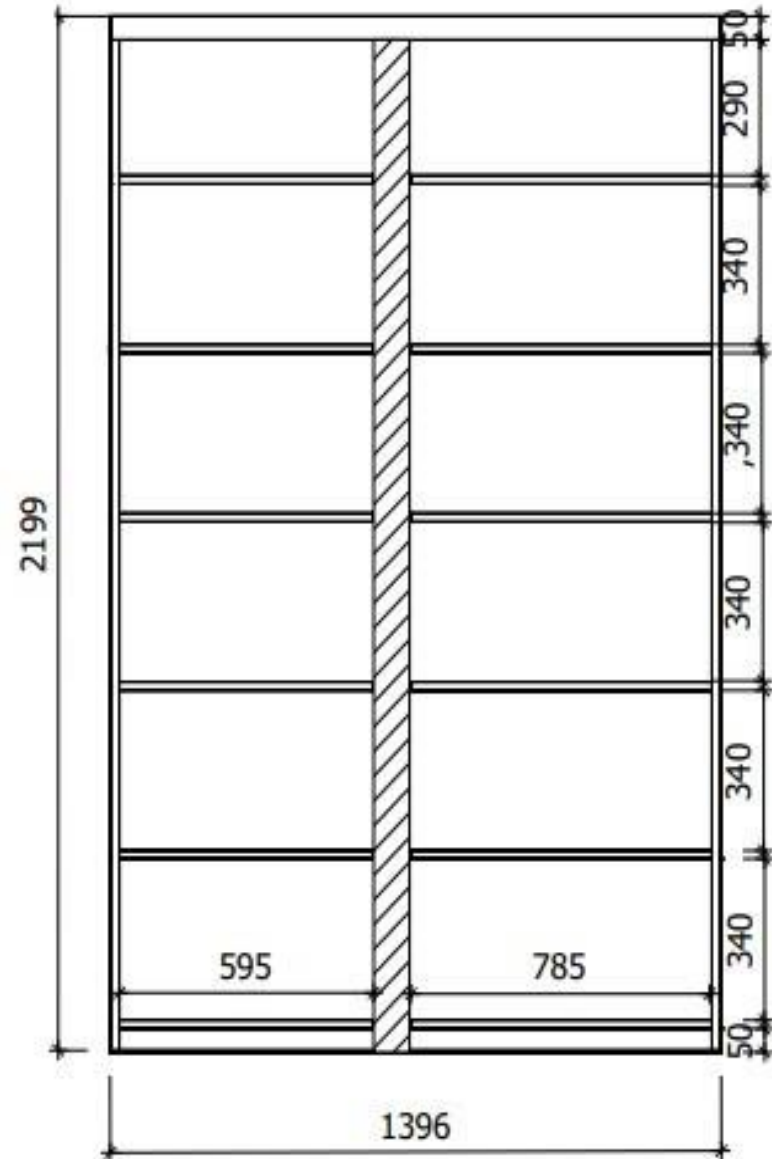
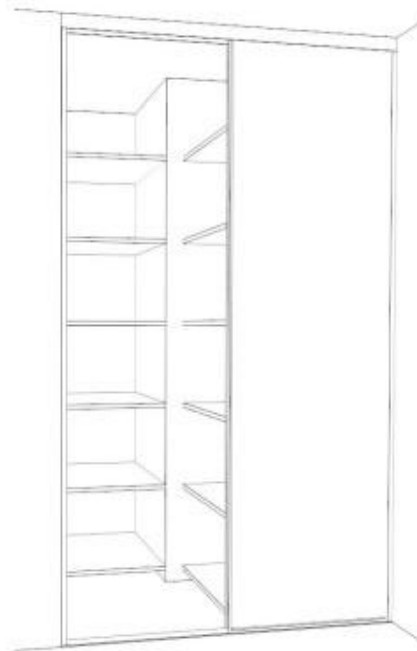
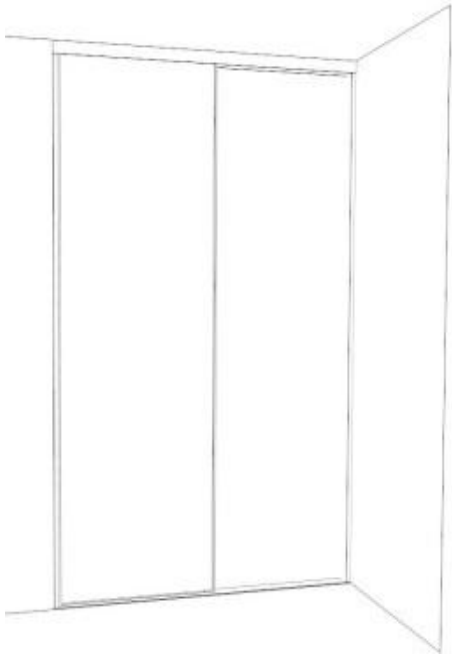
**Dostawa i montaż wyposażenia meblowego do pomieszczeń budynków SK MSWiA w Olsztynie**  
**CZĘŚĆ NR 3 – Meble do budynku „F”, VI p.**

**Opis przedmiotu zamówienia**

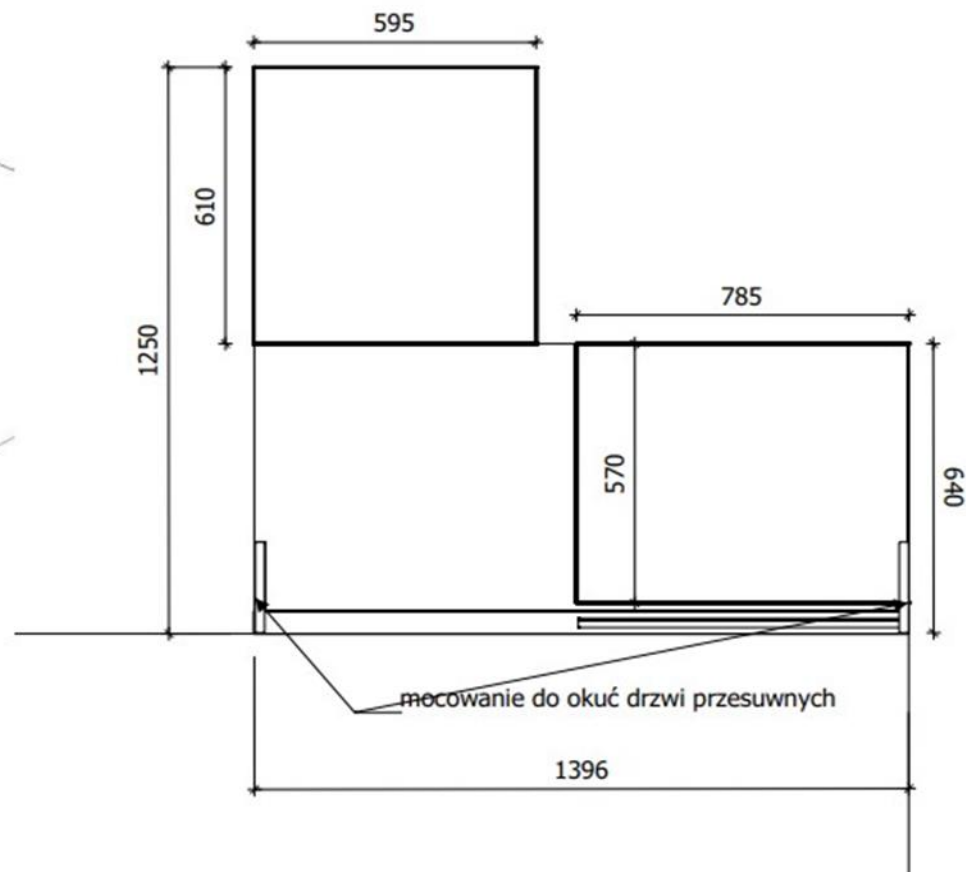
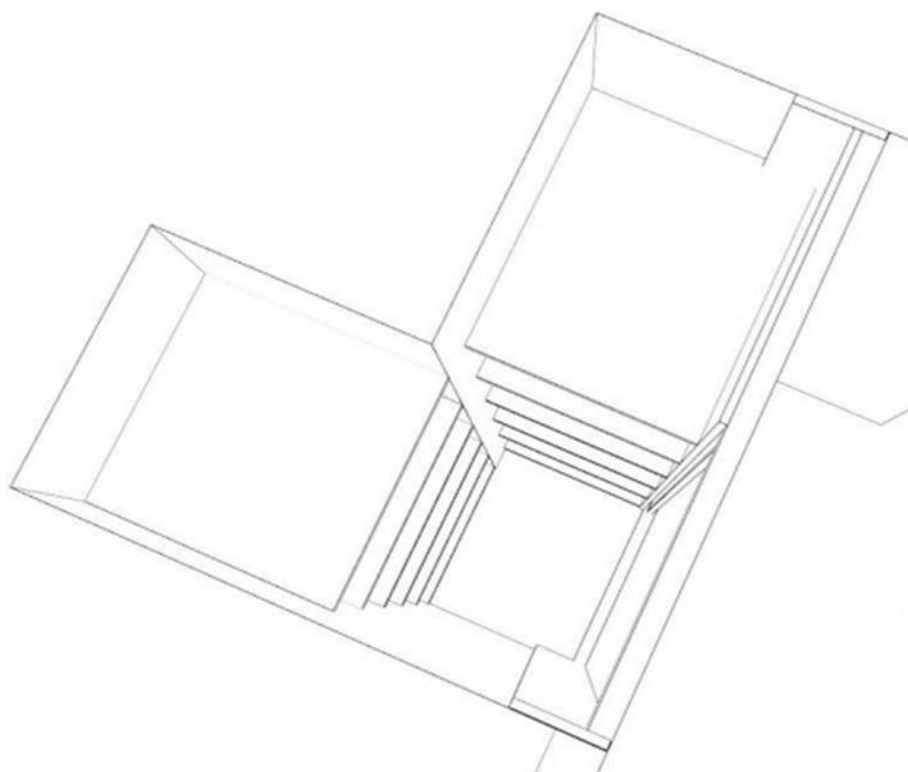
1. Postępowanie obejmuje dostawę wraz z transportem, wniesieniem, ustawieniem, montażem i podłączeniem, nowych, nieużywanych, pełnowartościowych, niewadliwych, dopuszczonych do użytku, zgodnie z obowiązującymi przepisami, wolnych od wad fizycznych i prawnych oraz wolnych od jakichkolwiek obciążeń na rzecz osób trzecich wyposażenia meblowego do pomieszczeń w budynku „F”, VI p.
2. **Wykonawca przed rozpoczęciem realizacji zamówienia jest zobowiązany do dokonania wszelkich niezbędnych pomiarów.**
3. Za błędy pomiarowe i wykonawcze odpowiedzialność ponosi Wykonawca.
4. Wykonawca zobowiązany jest do dokonania zabezpieczenia obiektu przed uszkodzeniami w trakcie prowadzenia dostawy, doprowadzenie wyposażanego budynku oraz terenu wokół niego do stanu nie gorszego, niż w dniu rozpoczęcia dostawy, usunięcie wszelkich uszkodzeń, zabrudzeń, wywiezienie opakowań itp. na własny koszt, w terminie przed odbiorem.
5. Wszystkie dolne zabudowy ( jeżeli występują w pakiecie) na styku zabudowa/ściana należy „wykończyć” silikonem sanitarnym lub listwą uszczelniającą.
6. Dostawa i montaż mebli możliwa od poniedziałku do piątku w godzinach 7.00 – 15.00.
7. Na czas realizacji dostawy i montażu wyposażania meblowego Wykonawca otrzyma możliwość skorzystania z windy towarowej.

LP.	NAZWA	WYMIARY szer. x głęb. x wys.	SPECYFIKACJA TECHNICZNA	Uwagi:
1	<b>Szafa we wnęce z drzwiami przesuwными</b>	Wymiary podane na rysunkach	<ul style="list-style-type: none"> <li>- wykonana z płyty meblowej 18 mm np. Kronospan Gold Harbor Oak K361 PW (lub równoważne)</li> <li>- obrzeże w kolorze płyty meblowej</li> <li>- fronty w kolorze np. Kronospan Pastel Green 7063 SU (lub równoważne) z obrzeżem w kolorze np. Gold Harbor Oak K361 PW (lub równoważne)</li> <li>- okucia ( listwy) do drzwi przesuwnych w kolorze białym</li> <li>- wewnątrz półki mocowane do ściany za pomocą kątowników meblowych w kolorze brązowym</li> <li>- cokół 50 mm</li> <li>- plecy mebli HDF w kolorze płyty na wpust</li> </ul>	H.45  Aneks kuchenny

Rysunki – poz. 1 Szafa we wnęce z drzwiami przesuwnymi

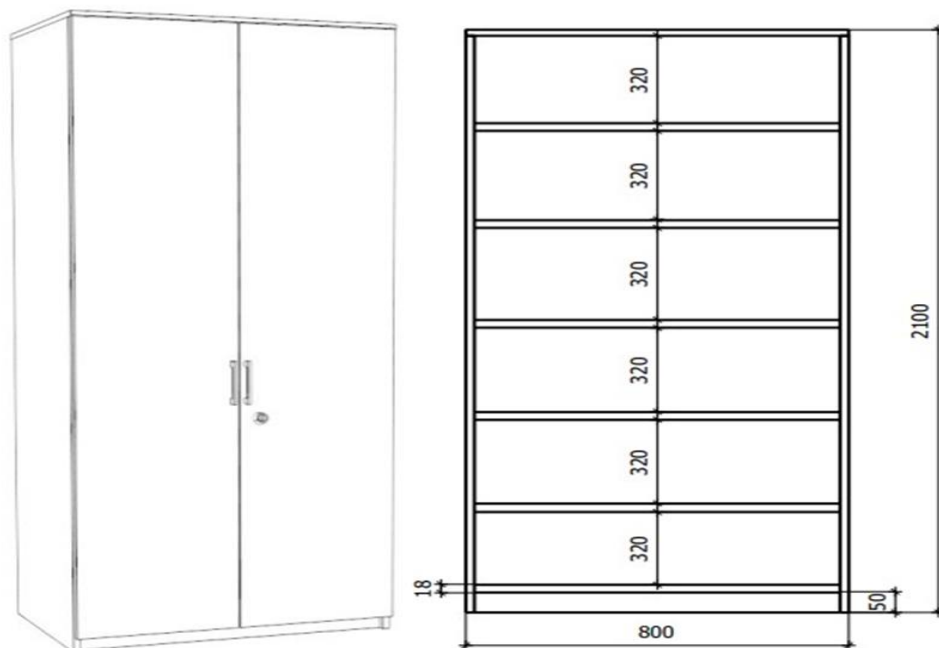


**Rysunki – poz. 1 Szafa we wnęce z drzwiami przesuwnymi**



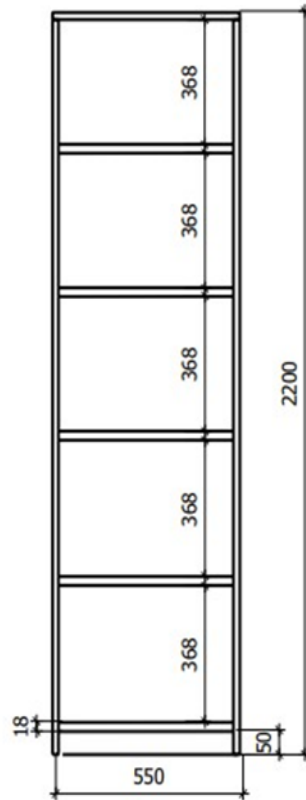
LP.	NAZWA	WYMIARY szer. x głęb. x wys.	SPECYFIKACJA TECHNICZNA	Uwagi:
2	Szafa	800 x 800 x 2100 mm	<ul style="list-style-type: none"> <li>- wykonana z płyty meblowej 18 mm np. Kronospan Gold Harbor Oak K361 PW (lub równoważne)</li> <li>- obrzeże w kolorze płyty meblowej</li> <li>- fronty w kolorze np. Kronospan Pastel Green 7063 SU (lub równoważne) z obrzeżem w kolorze np. Gold Harbor Oak K361 PW (lub równoważne)</li> <li>- uchwyt meblowy np Schwinn 2576 biały półmat / rozstaw 128 mm - 2 sztuki (lub równoważne)</li> <li>- wewnątrz półki w kolorze płyty meblowej</li> <li>- zawiasy z cichym domykiem ( min. 3 szt. na skrzydło)</li> <li>- zamykana na kluczyk</li> <li>- cokół 50 mm</li> <li>- plecy mebli HDF na wpust</li> </ul>	Przedsiónek H.54

**Rysunek: poz. 2 - Szafa**



LP.	NAZWA	WYMIARY szer. x głęb. x wys.	SPECYFIKACJA TECHNICZNA	Uwagi:
3	<b>Regał magazynowy ( 1 szt.)</b>	550 x 700 x 2200mm	<ul style="list-style-type: none"> <li>- wykonany z płyty meblowej 18 mm np. Kronospan Gold Harbor Oak K361 PW (lub równoważne)</li> <li>- obrzeże w kolorze płyty meblowej</li> <li>- fronty w kolorze np. Kronospan Pastel Green 7063 SU z obrzeżem w kolorze np. Gold Harbor Oak K361 PW</li> <li>- wewnątrz półki</li> <li>- plecy mebli HDF w kolorze płyty na wpust</li> </ul>	Brudownik H.62

**Rysunek: poz. 3 - Regał magazynowy ( 1 szt.)**



<b>LP.</b>	<b>NAZWA</b>	<b>WYMIARY szer. x głęb. x wys.</b>	<b>SPECYFIKACJA TECHNICZNA</b>	<b>Uwagi:</b>
4.	Półka	830x160x18mm	- wykonana z płyty meblowej np. 18 mm Kronospan Gold Harbor Oak K361 PW (lub równoważne) - obrzeże w kolorze płyty meblowej - wspornik półki w kolorze białym - 2 sztuki	Łazienka H.16
5.	Półka	600x160x18mm	- wykonana z płyty meblowej np. 18 mm Kronospan Gold Harbor Oak K361 PW (lub równoważne) - obrzeże w kolorze płyty meblowej - wspornik półki w kolorze białym - 2 sztuki	Łazienka H.17
6.	Półka	860x160x18mm	- wykonana z płyty meblowej np. 18 mm Kronospan Gold Harbor Oak K361 PW (lub równoważne) - obrzeże w kolorze płyty meblowej - wspornik półki w kolorze białym - 2 sztuki	Łazienka H.21
7.	Półka	600x160x18mm	- wykonana z płyty meblowej np. 18 mm Kronospan Gold Harbor Oak K361 PW (lub równoważne) - obrzeże w kolorze płyty meblowej - wspornik półki w kolorze białym - 2 sztuki	Łazienka H.22
8.	Półka	910x160x18mm	- wykonana z płyty meblowej np. 18 mm Kronospan Gold Harbor Oak K361 PW (lub równoważne) - obrzeże w kolorze płyty meblowej - wspornik półki w kolorze białym - 2 sztuki	Łazienka H.26
9.	Półka	820x160x18mm	- wykonana z płyty meblowej np. 18 mm Kronospan Gold Harbor Oak K361 PW (lub równoważne) - obrzeże w kolorze płyty meblowej - wspornik półki w kolorze białym - 2 sztuki	Łazienka H.27
10.	Półka	940x160x18mm	- wykonana z płyty meblowej np. 18 mm Kronospan Gold Harbor Oak K361 PW (lub równoważne) - obrzeże w kolorze płyty meblowej - wspornik półki w kolorze białym - 2 sztuki	Łazienka H.31
11.	Półka	600x160x18mm	- wykonana z płyty meblowej np. 18 mm Kronospan Gold Harbor Oak K361 PW (lub równoważne) - obrzeże w kolorze płyty meblowej - wspornik półki w kolorze białym - 2 sztuki	Łazienka H.32
12.	Półka	600x160x18mm	- wykonana z płyty meblowej np. 18 mm Kronospan Gold Harbor Oak K361 PW (lub równoważne) - obrzeże w kolorze płyty meblowej - wspornik półki w kolorze białym - 2 sztuki	Łazienka H.40

13.	Półka	600x160x18mm	<ul style="list-style-type: none"><li>- wykonana z płyty meblowej np. 18 mm Kronospan Gold Harbor Oak K361 PW (lub równoważne)</li><li>- obrzeże w kolorze płyty meblowej</li><li>- wspornik półki w kolorze białym - 2 sztuki</li></ul>	Łazienka H.43
14.	Półka	700x160x18mm	<ul style="list-style-type: none"><li>- wykonana z płyty meblowej np. 18 mm Kronospan Gold Harbor Oak K361 PW (lub równoważne)</li><li>- obrzeże w kolorze płyty meblowej</li><li>- wspornik półki w kolorze białym - 2 sztuki</li></ul>	Łazienka H.57
15.	Półka	615x160x18mm	<ul style="list-style-type: none"><li>- wykonana z płyty meblowej np. 18 mm Kronospan Gold Harbor Oak K361 PW (lub równoważne)</li><li>- obrzeże w kolorze płyty meblowej</li><li>- wspornik półki w kolorze białym - 2 sztuki</li></ul>	Łazienka H.58