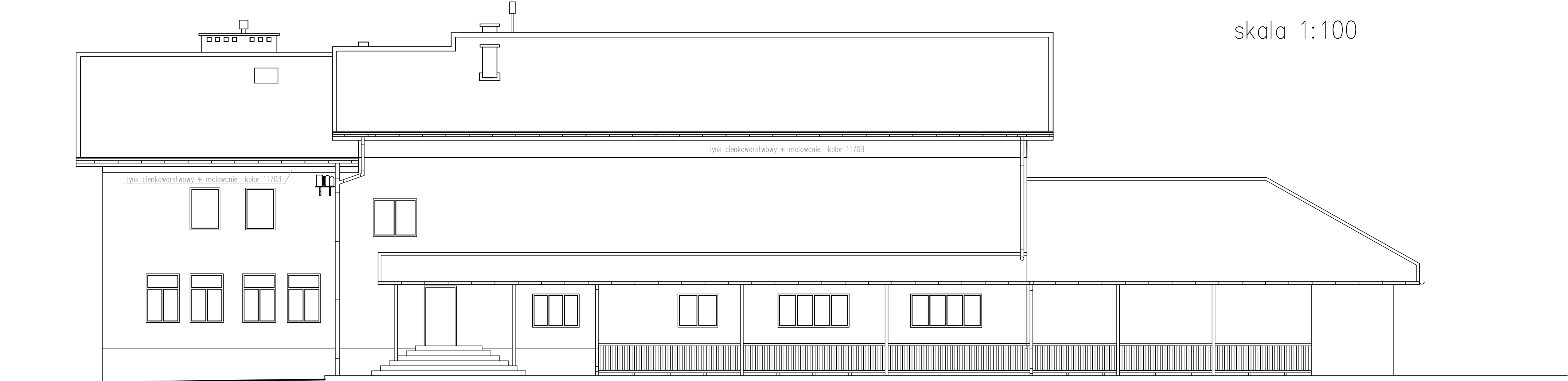


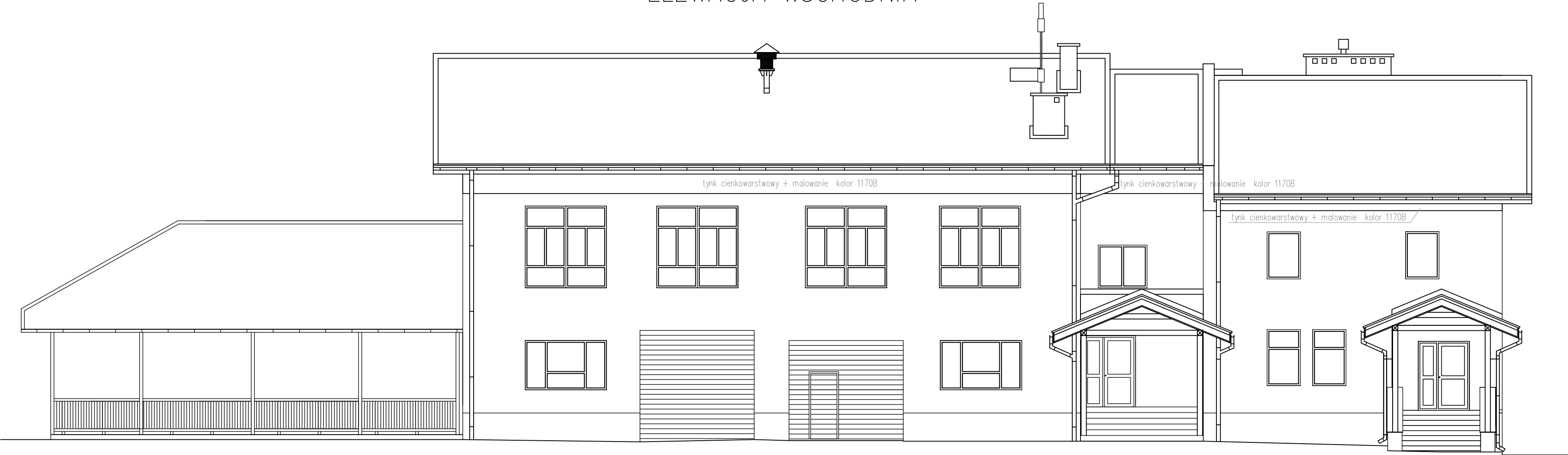
ELEWACJA ZACHODNIA

ELEWACJE

skala 1:100



ELEWACJA WSCHODNIA



<div><div><div></div><div>PRGj</div></div><div>"SAN-PROJ" Usługi Projektowe Janusz Kalamarz</div></div>										
TEMAT: Nadbudowa i przebudowa stropodachu na budynkach WDK na dach stromy oraz budowa zadaszeń schodów na dz. 1066/1; 1066/2 w Rozborzu										
TREŚĆ RYSUNKU:		ELEWACJE					SKALA 1:100			
Projektował: mgr inż. arch. Aleksandra Bartnik 16/PKOKK/2016		imie i nazwisko		specj.		nr upr		podpis		
Sprawdził: mgr inż. arch. Sławomir Koni A-131/90		BRANŻA architektoniczna							NUMER RYSUNKU	
		5								
UMOWA		DATA		05-2022		STADIUM		PAB		