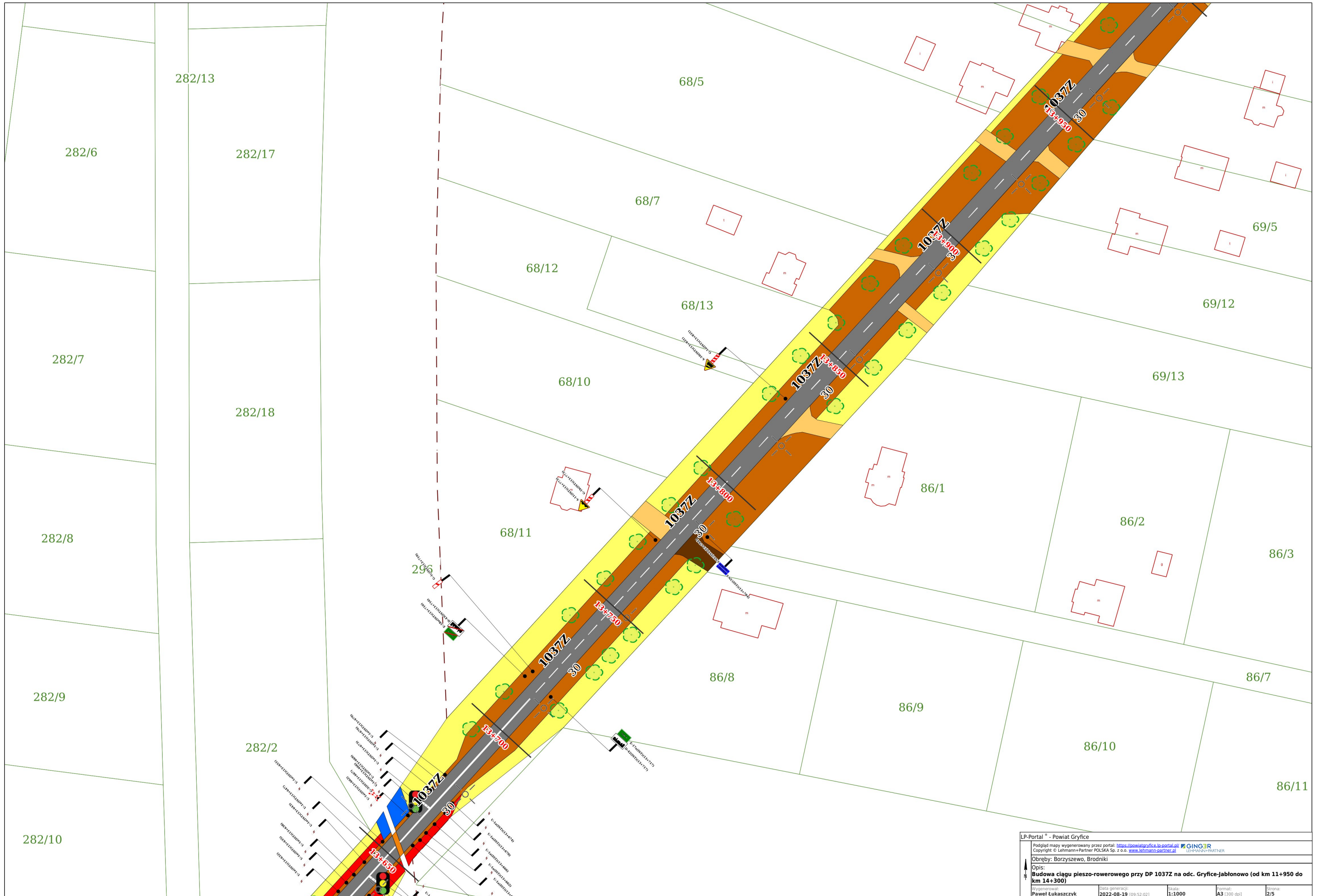




LP-Portal <sup>®</sup> - Powiat Gryfice			
Podgląd mapy wygenerowany przez portal: <a href="https://powiatgryfice.lp-portal.pl/">https://powiatgryfice.lp-portal.pl/</a> GINGR			
Copyright © Lehmann+Partner POLSKA Sp. z o.o. <a href="http://www.lehmann-partner.pl">www.lehmann-partner.pl</a> LEHMANN+PARTNER			
Obręb: Brodniki, Gryfice - 8			
Opis: Budowa ciągu pieszo-rowerowego przy DP 1037Z na odc. Gryfice-Jabłonowo (od km 11+950 do km 14+300)			
Wygenerował: Paweł Łukaszczyk	Data generacji: 2022-08-19 [09:52:02]	Skala: 1:1000	Format: A3 (300 dpi)
			Strona: 1/5

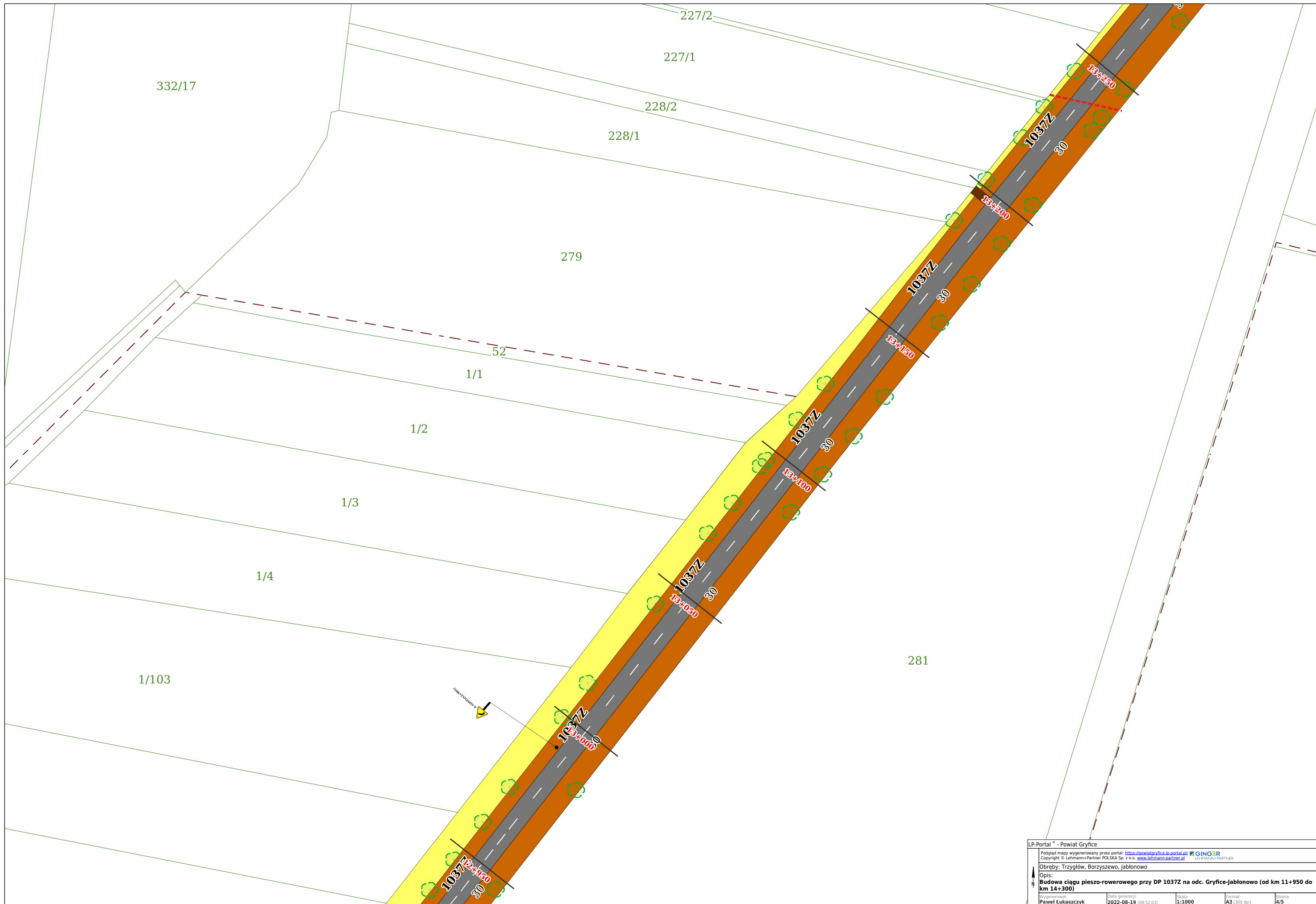



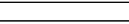
LP-Portal - Powiat Gryfice			
Podgląd mapy wygenerowany przez portal: <a href="https://powiatgryfice.lp-portal.pl/">https://powiatgryfice.lp-portal.pl/</a> GINGR			
Copyright © Lehmann+Partner POLSKA Sp. z o.o. <a href="http://www.lehmann-partner.pl">www.lehmann-partner.pl</a> LEHMANN+PARTNER			
Obręb: Borzyszewo, Brodniki			
Opis: Budowa ciągu pieszo-rowerowego przy DP 1037Z na odc. Gryfice-Jablonowo (od km 11+950 do km 14+300)			
Wygenerował: Paweł Łukaszczyk	Data generacji: 2022-08-19 09:52:02	Skala: 1:1000	Format: A3 (300 dpi)
			Strona: 2/5





LP-Portal <sup>®</sup> - Powiat Gryfice			
Podgląd mapy wygenerowany przez portal: <a href="https://powiatgryfice.lp-portal.pl/">https://powiatgryfice.lp-portal.pl/</a> GINGAR			
Copyright © Lehmann+Partner POLSKA Sp. z o.o. <a href="http://www.lehmann-partner.pl">www.lehmann-partner.pl</a> LEHMANN+PARTNER			
Obręb: Borzyszewo, Brodniki			
Opis: Budowa ciągu pieszo-rowerowego przy DP 1037Z na odc. Gryfice-Jablonowo (od km 11+950 do km 14+300)			
Wygenerował: Paweł Łukaszczyk	Data generacji: 2022-08-19 [09:52:02]	Skala: 1:1000	Format: A3 (300 dpi) Strona: 3/5



LP-Portal <sup>®</sup> - Powiat Gryfice			
Podgląd mapy wygenerowany przez portal: <a href="https://powiatgryfice.lp-portal.pl/">https://powiatgryfice.lp-portal.pl/</a> 			
Copyright © Lehmann+Partner POLSKA Sp. z o.o. <a href="http://www.lehmann-partner.pl">www.lehmann-partner.pl</a> 			
Obręb: Trzygłów, Borzyszewo, Jabłonowo			
Opis: Budowa ciągu pieszo-rowerowego przy DP 1037Z na odc. Gryfice-Jabłonowo (od km 11+950 do km 14+300)			
Wygenerował: Paweł Łukaszczyk	Data generacji: 2022-08-19 09:52:03	Skala: 1:1000	Format: A3 (300 dpi)
			Strona: 4/5





LP-Portal® - Powiat Gryfice			
Podgląd mapy wygenerowany przez portal: <a href="https://powiatgryfice.lp-portal.pl/">https://powiatgryfice.lp-portal.pl/</a> GINGR			
Copyright © Lehmann+Partner POLSKA Sp. z o.o. <a href="http://www.lehmann-partner.pl">www.lehmann-partner.pl</a> LEHMANN+PARTNER			
Obszar: Trzygłów, Borzyszewo, Jabłonowo			
Opis: Budowa ciągu pieszo-rowerowego przy DP 1037Z na odc. Gryfice-Jabłonowo (od km 11+950 do km 14+300)			
Wygenerował: Paweł Łukaszczyk	Data generacji: 2022-08-19 [09:52:03]	Skala: 1:1000	Format: A3 (300 dpi)
			Strona: 5/5