

**UPROSZCZONA DOKUMENTACJA  
PROJEKTOWO – KOSZTORYSOWA NA  
MODERNIZACJĘ ROLNICZYCH DRÓG  
DOJAZDOWYCH**

PODLASKIE BIURO OCENY  
KLASYFIKACJI I REKULTYWACJI GRUNTÓW s.c.  
Grzegorz Kotyński, Jerzy Kotomyski  
15-084 Białystok, ul. E. Orzeszkowej 32  
NIP 542-27-72-590, REGON 052133479  
tel./fax 85 7326 131, e-mail: pbgk@wp.pl

OBRĘB : DŁUGOBÓRZ PIERWSZY dz. nr 72  
DŁUGOBÓRZ DRUGI dz. nr 61  
GMINA : zambrów  
POWIAT : zambrowski  
WOJEWÓDZTWO PODLASKIE

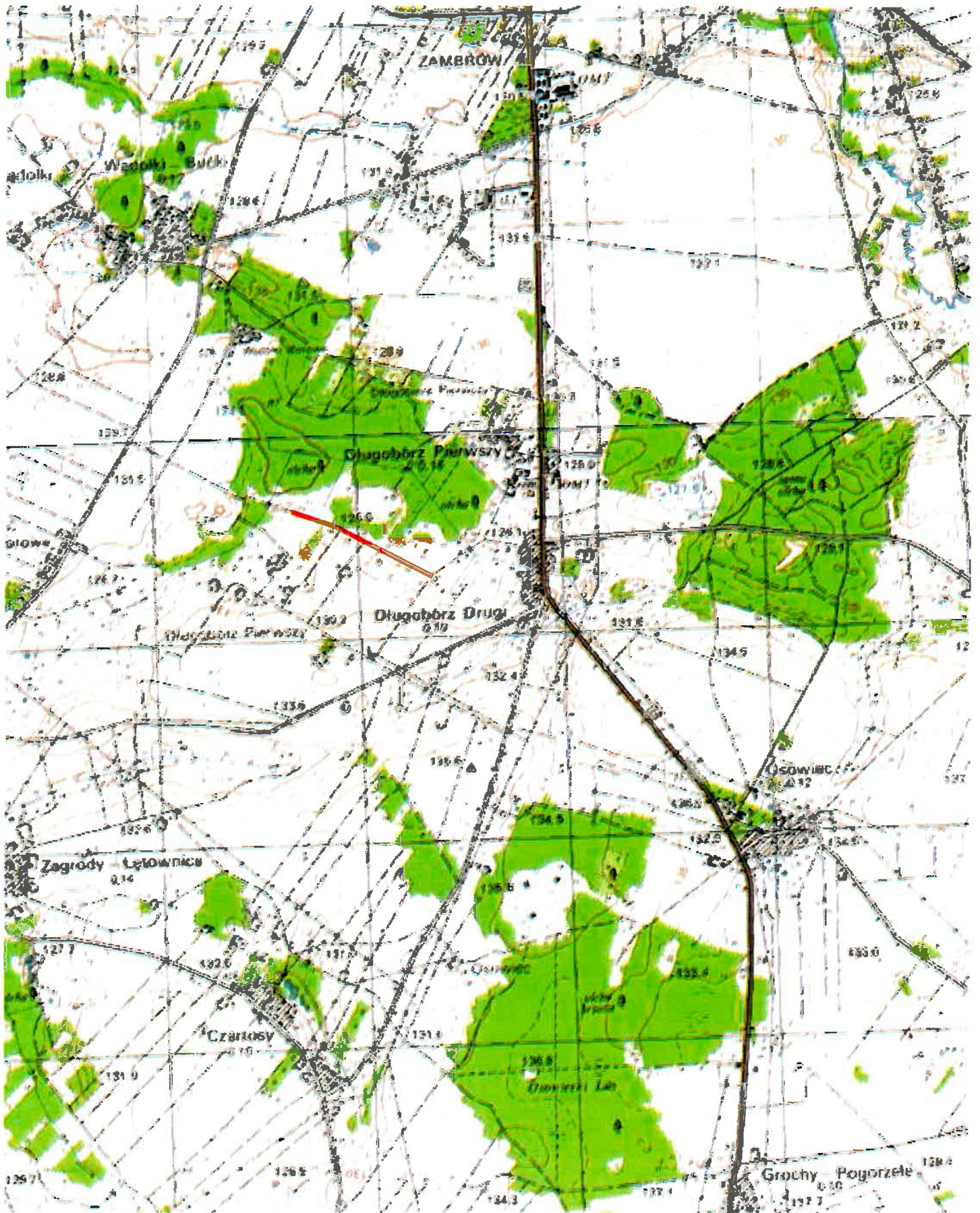
Dokumentację opracował 27 stycznia 2021 roku  
specjalista do spraw modernizacji rolniczych dróg dojazdowych  
mgr inż. Grzegorz Kotyński

Uprawnienia z zakresu rekultywacji  
gruntów i modernizacji  
rolniczych dróg dojazdowych  
mgr inż. Grzegorz Kotyński  
Liczba Wojewody Białostockiego nr GG.II.6016-17/27

## SPIS TREŚCI

Lp.	Wyszczególnienie	Strona	
		od	do
1.	Karta tytułowa	1	1
2.	Spis treści	2	2
3.	Szkic lokalizacji roboty 1: 25 000	3	3
4.	Temat opracowania	4	4
5.	Właściciel dróg	4	4
6.	Inwestor	4	4
7.	Środki inwestycyjne	4	4
8.	Wykonawca projektu	4	4
9.	Podstawy prawne	4	4
10.	Przedmiot i zakres opracowania	4	4
11.	Wykorzystane materiały	5	5
12.	Wizja lokalna	5	5
13.	Opis dróg	5	5
14.	Warunki glebowe	5	5
15.	Uzasadnienie celowości modernizacji drogi	5	5
16.	Obliczenie robót do wykonania	6	6
17.	Technologia wykonywania robót	7	7
18.	Zestawienie robót do wykonania	8	8
19.	Przedmiar robót	9	9
20.	Bezpośrednie nakłady rzeczowe	10	11
21.	Zestawienie materiałów	11	11
22.	Zestawienie sprzętu	11	11
23.	Zestawienie ilości i obliczenie wartości nakładów	12	12
24.	Kosztorys inwestorski	13	13
25.	Katalogi	14	14
26.	Literatura	14	14
27.	Protokół	15	15
28.	Wypis z rejestru gruntów	16	17
29.	Kopia mapy ewidencji gruntów	18	19
30.	Plan sytuacyjny 1: 5 000	20	20
31.	Przekrój poprzeczny	21	22

**SZKIC LOKALIZACJI ROBOTY**  
**1:25000**



## 1. TEMAT OPRACOWANIA

Uproszczona dokumentacja projektowo – kosztorysowa na modernizację rolniczych dróg dojazdowych numer:

**72** położonej w obrębie **DŁUGOBÓRZ PIERWSZY**,

**61** położonej w obrębie **DŁUGOBÓRZ DRUGI**

gmina Zambrów, powiat zambrowski, województwo podlaskie.

Drogi tworzą jeden ciąg komunikacyjny.

## 2. WŁAŚCICIEL DRÓG

Właścicielem drogi jest Gmina Zambrów.

## 3. INWESTOR

Inwestorem jest Gmina Zambrów.

## 4. ŚRODKI INWESTYCYJNE

Środki własne Gminy Zambrów, środki z budżetu Województwa Podlaskiego na zadania z zakresu ochrony, rekultywacji i poprawy jakości gruntów rolnych.

## 5. WYKONAWCA PROJEKTU

Wykonawcą projektu jest Grzegorz Kotyński, specjalista do spraw modernizacji rolniczych dróg dojazdowych z listy Wojewody Białostockiego nr GG.II. 6016-17/97 z dnia 16 kwietnia 1997 roku, zam. Białystok, ul. Jacka 8, tel. 691 536 693, e-mail pbgkr@wp.pl.

## 6. PODSTAWY PRAWNE

a) umowa zawarta pomiędzy Gminą Zambrów a wykonawcą projektu

b) ustawa z dnia 3 lutego 1995 r. o ochronie gruntów rolnych i leśnych (Dz. U. z 2017 r. poz. 1161).

## 7. PRZEDMIOT I ZAKRES OPRACOWANIA

Przedmiotem niniejszego opracowania jest wykonanie modernizacji rolniczej drogi dojazdowej, obliczenie nakładów rzeczowych i finansowych potrzebnych na modernizację.

## 8. WYKORZYSTANE MATERIAŁY

- mapa ewidencji gruntów w skali 1: 5 000;
- mapa zastępcza w skali 1 : 5 000;
- mapa glebowo – rolnicza w skali 1: 5 000;
- rejestr gruntów.

## 9. WIZJA LOKALNA

Wizję lokalną wykonano dnia 26 stycznia 2021 roku.

W trakcie wizji ustalono rodzaje robót potrzebne do wykonania, w ramach modernizacji.

## 10. OPIS DRÓG

Droga ma długość 750 m, szerokość pasa ewidencyjnego wynosi 12 m.

Przebiega w kierunku północny zachód – południowy wschód.

Modernizowana droga służy jako dojazd do gruntów ornych i użytków zielonych.

Drogi tworzą jeden ciąg komunikacyjny. Pas drogowy nie jest urządzony, droga jest trudno przejezdna po roztopach i opadach. W pasie drogowym znajdują się zakrzaczenia i pnie po ściętych wierzbach i olchach. Pas drogowy jest odwadniany rowem melioracyjnym, przebiegającym wzdłuż granicy pasa drogowego, przez działki nr 22/2 – 22/4.

Pod drogą znajduje się przepust melioracyjny, który wymaga oczyszczenia i naprawy.

W celu odwodnienia pasa drogowego należy założyć przepust poprzeczny średnicy 50 cm z tworzyw sztucznych, długości 10 m i po jego obu stronach wykopać rowy odwadniające trójkątne 50 cm x 50 cm od południowej strony drogi.

Wysokość nad poziomem morza wynosi około 130 m, teren przez który przebiega droga jest płaski.

## 11. WARUNKI GLEBOWE

Droga przebiega przez grunty orne klas RIVb, RV, RVI, pastwiska PsIV, PsV, łąki ŁV. w typie czarnych ziem. Podłoże jest stabilne do celów budowy dróg.

## 12. UZASADNIENIE CELOWOŚCI MODERNIZACJI DROGI

Po modernizacji możliwe będzie korzystanie z drogi o każdej porze roku w różnych warunkach pogodowych.

## 13. OBLICZENIE ILOŚCI ROBÓT DO WYKONANIA

Projektuje się szerokość jezdni górną 5 m i pobocza po 0,75 m z obu stron jezdni o identycznej konstrukcji jak jezdnia.

Na całej długości zakłada się wykonanie warstwy odsączającej grubości 10 cm z piasku i warstwy jezdnej grubości 15 cm ze żwiru.

- Długość 750 m
- wznowienie punktów geodezyjnych 6 szt.
- roboty pomiarowe przy liniowych robotach ziemnych 750 m
- profilowanie i zagęszczanie podłoża :  $750 \text{ m} \times 10 \text{ m} = 7500 \text{ m}^2$
- warstwa odsączająca grubości 10 cm z piasku :  $750 \text{ m} \times 6,9 \text{ m} = 5175 \text{ m}^2$
- warstwa jezdna grubości 15 cm ze żwiru :  $750 \text{ m} \times 6,65 \text{ m} = 4987 \text{ m}^2$
- oczyszczenie i naprawa przepustu poprzecznego, średnicy 80 cm, długości 12 m – 1 szt.
- karczowanie zakrzaczeń gęstych wraz z oczyszczeniem terenu po karczunku - 0,10 ha
- karczowanie pni średnicy 80 cm – 17 sztuk
- wywóz karpiny – 17 metrów przestrzennych (mp)
- założenie przepustu poprzecznego z tworzyw sztucznych średnicy 50 cm długości 10 m
- rów odwadniający trójkątny 50 cm X 50 cm 50 m

## 14. TECHNOLOGIA WYKONANIA ROBÓT

Należy wznowić 6 punktów geodezyjnych.

Po ich wznowieniu należy wykarczować zakrzaczenia i pnie, wyprofilować i zagęścić podłoże z zachowaniem spadku poprzecznego 4% - 5%,  
oczyścić przepust poprzeczny średnicy 80 cm, długości 12 m, założyć przepust poprzeczny średnicy 50 cm, długości 10 m, wykopać rów odwadniający trójkątny 50 cm x 50 cm, wykonać warstwę odsączającą grubości 10 cm z piasku i jezdnię grubości 15 cm ze żwiru.

Żwir należy usypywać warstwami 6 cm - 10 cm i zagęszczać od osi na zewnątrz formując spadek poprzeczny 4% - 5%.

Pozyskanie piasku i żwiru leży w gestii jednostki realizującej projekt.

Podczas wykonywania robót ziemnych nie wolno uszkodzić ani zasypać punktów geodezyjnych, naruszyć granic działek sąsiednich. Prace należy wykonać zgodnie z przepisami BHP.

## 15. ZESTAWIENIE ROBÓT DO WYKONANIA

Obszar	Numer drogi	Numer odcinka	Długość odcinka	Wzniesienie punktów geodezyjnych	Roboty pomiarowe przy liniowych robotach ziemnych	Profilowanie i zagęszczenie podłoża	Warstwa jezdni grubości 15 cm ze zwirow	Warstwa odsączająca grubości 10 cm z piasku	Oczyszczenie i naprawa przepustu średnicy 80 cm	Karczowanie zakrzęśli gęstych wraz z oczyszczeniem terenu po karczunku	Karczowanie pni średnicy 80 cm	Założenie przepustu poprzecznej średnicy 50 cm długości 10m z tworzyw sztucznych	Rowy odwadniające trójkątne 50 cm x 50 cm
			m	szt.	m	m <sup>2</sup>	m <sup>2</sup>	m <sup>2</sup>	m	ha	szt.	szt./m	m
DŁUG OBÓR Z PIERW SZY DŁUG OBÓR Z DRUGI		1	750	6	750	7500	4987	5175	12	0,1	17	1 10	50



## 16. PRZEDMIAR ROBÓT

Lp.	Wyszczególnienie	Jednostki miary	Ilość
1	Wznowienie punktów geodezyjnych	szt.	6
2	Roboty pomiarowe przy liniowych robotach ziemnych	m	750
3	Profilowanie i zagęszczanie podłoża	m <sup>2</sup>	7500
4	Warstwa odsączająca grubości 10 cm z piasku	m <sup>2</sup>	5175
5	Warstwa jezdna grubości 15 cm ze żwiru	m <sup>2</sup>	4987
6	Oczyszczenie i naprawa przepustu poprzecznego średnicy. 80 cm, długości 12 m	szt.	1
7	Karczowanie zakrzaczeń gęstych z oczyszczeniem terenu po karczunku	ha	0,10
8	Karczowanie pni średnicy 80 cm	szt.	17
9	Wywóz karpiny	mp	17
10	Założenie przepustu średnicy 50 cm długości 10 m z tworzyw sztucznych	szt./m	1/10
11	Rowy odwadniające trójkątne 50 cm x 50 cm	m	50

## 17. BEZPOŚREDNIE NAKŁADY RZECZOWE

Lp.	Podstawa nakładów	Element – rodzaj roboty Skrócony opis poz. kosztorysowej Jednostka oraz ilość robót	Robocizna		Materiały			Sprzęt	
			Nazwa zawodu	Nakłady jednost. ilość r – g	Nazwa materiału	Jednostki miary	Nakłady jednost. ilość r – g	Nazwa sprzętu	Nakłady jednost. ilość r – g
1.	2.	3.	4.	5.	6.	7.	8.	9.	
1.	Norma zastępcza	Wznowienie punktów geodezyjnych	1 szt.	10					
2.	KNR 2 – 01 tab. 0 113 kol. 03	Roboty pomiarowe przy liniowych robotach ziemnych 1 km – 0,75	rob.	<u>112,00</u> 84	słupki drewniane iglaste o średnicy 7 cm	m <sup>3</sup>	<u>0,104</u> 0,1	samochód dostawczy 0,9 t <u>7,50</u> 6	
3.	KSNR 6 tab. 0 103 kol. 04	Profilowanie i zagęszczanie podłoża 100 m <sup>2</sup> – 75	rob.	<u>0,22</u> 17				równiarka samojezdna 100 KM walec statyczny samojezdny spycharka gąsienicowa 75 KM <u>0,41</u> 31 <u>0,41</u> 31 <u>0,40</u> 30	
4.	KSNR – 6 tab. 0 202 kol. 08 + kalkulacja własna	Warstwa jezdna grubości 15 cm ze żwiru 100 m <sup>2</sup> – 49,87	rob.	<u>5,86</u> 293	piasek zwir	m <sup>3</sup> m <sup>3</sup>	<u>5,09</u> 254 <u>15,20</u> 758	freza do gruntu ciągniona ciągnik kołowy 50 KM walec statyczny samojezdny równiarka samojezdna 100 KM <u>1,70</u> 85 <u>1,70</u> 85 <u>1,71</u> 86 <u>0,54</u> 27	
5.	KSNR – 6 tab. 0 104 kol. 03	Warstwa odsączająca grubości 10 cm z piasku 100 m <sup>2</sup> – 51,75	rob.	<u>0,47</u> 24	piasek	m <sup>3</sup>	<u>12,30</u> 637	walec statyczny samojezdny równiarka samojezdna 100 KM <u>0,41</u> 22 <u>0,20</u> 11	
6.	KNNR – 1 tab. 0 203 kol. 01 + tab. 0 208 kol. 01	Odspojenie i transport piasku z odległości 6 km grunt kategorii II m <sup>3</sup> – 891 100 m <sup>3</sup> – 8,91	rob.	<u>21,00</u> 188	piasek	t	<u>1,60</u> 1426	koparka gąsienicowa 0,25m <sup>3</sup> samochód samowyładowczy do 5 t <u>7,54</u> 68 <u>20,16 + (5 x 5,20)</u> 412	
7.	KNNR – 1 tab. 0 203 kol. 02 + tab. 0 208 kol. 01	Odspojenie, załadunek i transport żwiru z odległości 6km grunt kategorii III m <sup>3</sup> – 758 100 m <sup>3</sup> – 7,58	rob.	<u>22,70</u> 173	zwir	t	<u>1,80</u> 1365	koparka gąsienicowa 0,25 m <sup>3</sup> samochód samowyładowczy do 5 t <u>9,69</u> 74 <u>22,62 + (5 x 5,20)</u> 369	
8.	KSNR – 6 tab. 0605 kol. 06 plus kalkulacja własna	Oczyszczenie przepustu średnicy 80 cm, długości 12 m	rob.	50					

9.	KNR 2 – 01 tab. 0 108 kol. 04 + tab. 0 111 kol. 04	Karczowanie zakrzaczeń gęstych wraz z oczyszczeniem terenu po karczunku 1 ha – 0,10	rob.	<u>448,00</u> 45				spycharka gaśnicowa 100 KM ciągnik kołowy 50 KM przyczepa skrzyniowa 3,5 t	<u>44,00</u> 5 <u>60,00</u> 6 <u>60,00</u> 6
10	KNR 2-01 tab. 0105 kol. 07	Karczowanie pni średnicy 80 cm 100 szt. - 0,17	Rob.	<u>207</u> 36				Spycharka gaśnicowa 100 KM	<u>29,2</u> 5
11	KNR 2-01 tab. 0110 kol. 02	Wywóz karpiny 100 mp – 0,17	Rob.	<u>110</u> 19				ciągnik kołowy 75KM  przyczepa skrzyniowa 3,5 t	<u>42,00</u> 8 <u>84,00</u> 16
12	KSNR 6 tab. 0605 kol. 07	Założenie przepustu poprzącznego średnicy 50 cm długości 10 m 100mb – 0,1	Rob.	<u>85</u> 9	Rury okrągłe z two rzyw sztucz- nych	m	10	Samochód dostawczy 0,9t	8
13	Norma zastępcza	Rowy odwadniające trójkątne 50 cm x 50 cm 100:mb – 0,5						Równiarka samojezdna 100 KM	<u>1</u> 1

## 18. ZESTAWIENIE MATERIAŁÓW

Lp.	Nazwa materiału	Jednostki miary	Ilość
1.	słupki drewniane iglaste o średnicy 7 cm	m <sup>3</sup>	0,1
2.	piasek	m <sup>3</sup> /t	891/1426
3	żwir	m <sup>3</sup> /t	758/1365
4	rury średnicy 50 cm z tworzyw sztucznych	m	10

## 19. ZESTAWIENIE SPRZĘTU

Lp.	Nazwa sprzętu	Jednostka miary	Ilość jednostek
1	Samochód dostawczy 0,9 t	mg	14
2	Ciągnik kołowy 50 KM	mg	91
3	Równiarka samojezdna 100 KM	mg	70
4	Spycharka gąsienicowa 75 KM	mg	75
5	Walec statyczny samojezdny	mg	139
6	Freza do gruntu ciągniona	mg	85
7	Koparka gąsienicowa 0,25 m <sup>3</sup>	mg	142
8	Samochód samowyładowczy do 5 t	mg	781
9	Spycharka gąsienicowa 100 KM	mg	10
10	Przyczepa skrzyniowa 3,5 t	mg	22
11	Ciągnik kołowy 75 KM	mg	8

## 22. KATALOGI

- 1) Katalog Scalonych Nakładów Rzeczowych ( KSNR – 6 ) Nawierzchnie na drogach i ulicach, Warszawa 1996 r.
- 2) Katalog Nakładów Rzeczowych ( KNR 2 – 01 ) Budowle i roboty ziemne, Warszawa 1997 r.

## 23. LITERATURA

Franciszek Stelmaszyk, Roboty ziemne i drogi gruntowe, Warszawa 1979 r.

## Protokół

z ustalenia danych do wykonania uproszczonej dokumentacji projektowo - kosztorysowej na modernizację rolniczych dróg dojazdowych nr:

**72 w obrębie DŁUGOBÓRZ PIERWSZY**

**61 w obrębie DŁUGOBÓRZ DRUGI**

gmina ZAMBRÓW, powiat zambrowski, województwo podlaskie.

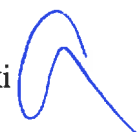
- Wznowienie punktów geodezyjnych 6 szt.
- Długość 750 m
- Szerokość korony górą 6,5 m w tym pasa jezdni 5,0 m
- Szerokość poboczy po 0,75 m z obu stron jezdni
- Warstwa odsączająca grubości 10 cm z piasku
- Warstwa jezdni grubości 15 cm ze żwiru
- Oczyszczenie i naprawa przepustu poprzecznego średnicy 80 cm, długości 12 m
- karczowanie pni średnicy 80 cm – 17 szt.
- karczowanie zakrzaczeń gęstych 0,10 ha
- założenie przepustu poprzecznego średnicy 50 cm długości 10 m 1 szt.
- rowy owadniające trójkątne 50 cm x 50 cm – 50 m
- Dowóz piasku i żwiru z odległości 6 km w cenie :
  - piasek 10 zł netto/tona
  - żwir 10 zł netto/tona.

Średnie ceny rynkowe robocizny i pracy sprzętu na I kwartał 2021 roku.

Zleceniodawca – podpis nieczytelny :

Projektant – podpis nieczytelny :

Za zgodność z oryginałem: Grzegorz Kotyński



Nr kancelaryjny : GK.6621.208.2021

## UPROSZCZONY WYPIS Z REJESTRU GRUNTÓW

z dnia 2021-01-26

Jednostka rejestrowa : G.59

Lp	Podmiot ewidencyjny	Charakter własności / władania	Udział
1	GMINA ZAMBRÓW FABRYCZNA 3, 18-300 ZAMBRÓW;	Własność	1/1

Nr działki	Ark.	Położenie działki	Opis użytku	Oznaczenie użytków i konturów klasyfikac.	Pow. użytku [ha]	Pow. działki [ha]	Nr KW lub inny dokument własności
61	1		drogi	dr	0.5343	0.5343	LM1Z/00013966/4

Id działki: 201405\_2.0010.61

Rejon statystyczny: 483180

Razem powierzchnia działek :

0.5343 ha

Słownie : pięć tysięcy trzysta czterdzieści trzy m. kwadr.

Razem powierzchnia jednostki: 3.7045 ha

Słownie : trzy ha siedem tysięcy czterdzieści pięć m. kwadr.

Wypis zawiera dane według stanu na dzień : 2021-01-26

Sporządził : Barbara Piotrowska

**Z up. STAROSTY**

*mgr inż. Tomasz Żychowski*  
Naczelnik Wydziału Geodezji,  
Kartografii i Katastru

2021-01-26.....

(imię i nazwisko osoby reprezentującej organ

Zgodność z operatem ewidencji -  
gruntów.....*Długobórz Drugi*  
Stwierdzam .....  
Zambrow, dn. .... 2021-01-26

Nr kancelaryjny : GK.6621.208.2021

## UPROSZCZONY WYPIS Z REJESTRU GRUNTÓW

z dnia 2021-01-26

Jednostka rejestrowa : G.95

Lp	Podmiot ewidencyjny	Charakter własności / władania	Udział
1	GMINA ZAMBRÓW FABRYCZNA 3; 18-300 ZAMBRÓW;	Własność	1/1

Nr działki	Ark.	Położenie działki	Opis użytku	Oznaczenie użytków i konturów klasyfikac.	Pow. użytku [ha]	Pow. działki [ha]	Nr KW lub inny dokument własności
72	1		drogi	dr	0.6263	0.6263	LM1Z/00013327/3

Id działki: 201405\_2.0011.72

Rejon statystyczny: 483210

Razem powierzchnia działek : 0.6263 ha

Słownie : sześć tysięcy dwieście sześćdziesiąt trzy m. kwadr.

Razem powierzchnia jednostki: 3.8890 ha

Słownie : trzy ha. osiem tysięcy osiemset dziewięćdziesiąt m. kwadr.

Wypis zawiera dane według stanu na dzień : 2021-01-26

Sporządził : Barbara Piotrowska

Z up. STAROSTY

*mgr inż. Tomasz Żychowski*  
Naczelnik Wydziału Geodezji,  
Kartografii i Katastru

2021-01-26.....

(imię i nazwisko osoby reprezentującej organ

Zgodność z operatem ewidencji  
gruntów.....*Długobórz Pierwszy*  
Stwierdzam.....  
Zambrów, dn. 2021-01-26





GK. 6621. 209. 2021

# PLAN SYTUACYJNY

1:5000

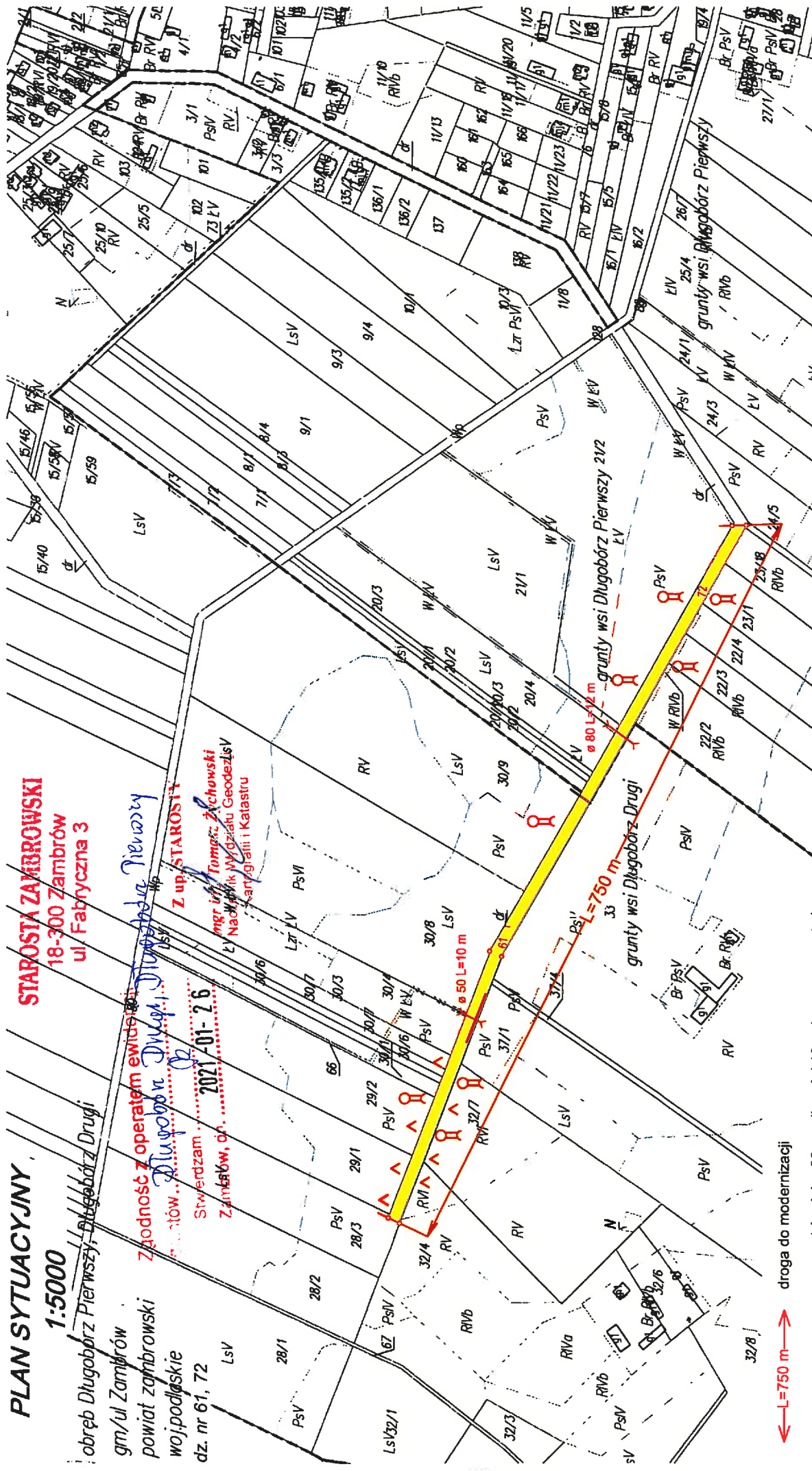
obręb Długobórz Pierwszy, Długobórz Drugi  
gm/ul Zambrów  
powiat zambrowski  
województwo podlaskie  
dz. nr 61, 72

**STAROSTA ZAMBROWSKI**  
18-300 Zambrów  
ul. Fabryczna 3

Zgodność z operatem ewidencyjnym  
Długobórz Pierwszy  
Z up. STAROSTY

2021-01-26

mgr inż. Tomasz Zachowski  
Naczelnik Wydziału Geodezji  
Sanitarności i Katastru



- droga do modernizacji
- przepust średnicy 80cm, długości 12m do oczyszczenia i naprawy
- przepust poprzeczny średnicy 50cm, długości 10m
- zakrzaczenia gęste do usunięcia
- pnie średnicy 80cm do usunięcia
- punkty geodezyjne do wznowienia
- rów odwadniający trójkątny 50cm x 50cm długości 50 m

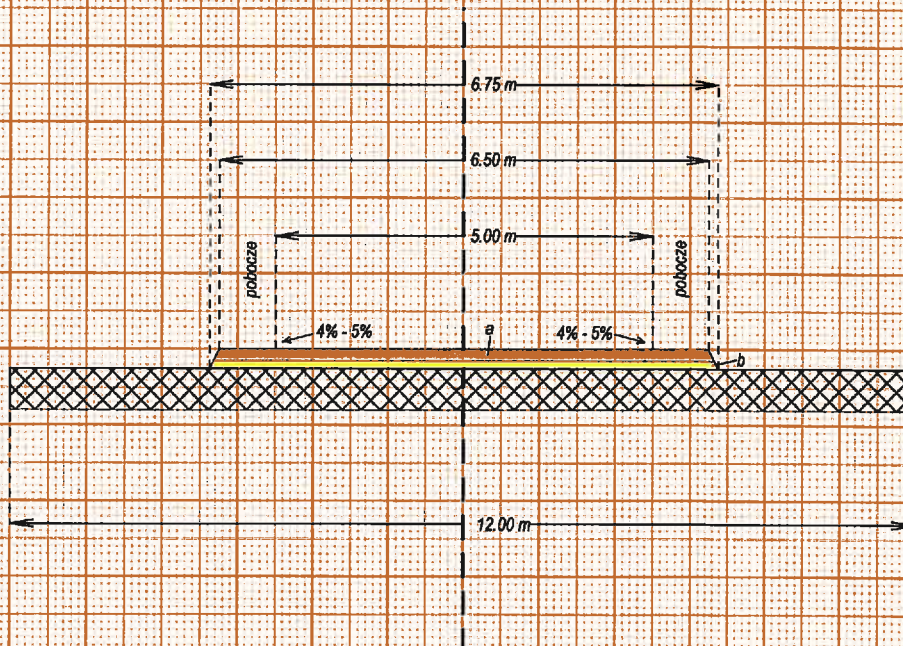
Wykonat dnia 27 stycznia 2021 roku

**Uprawnienia z zakresu rekultywacji  
gruntów i modernizacji  
rolniczych dróg dojazdowych**  
mgr inż. Grzegorz Kotowski  
Lista Wojewody Brańskiego nr GG.11.60.16.17.37

Podlaskie Biuro Geodezji  
Klasyfikacji i Rekultywacji Gruntów s. c.  
Grzegorz Kotowski, Jerzy Kolomyjski  
15-084 Białystok, ul. E. Orzeszkowej 32  
NIP 542-27-72-590, REGON 052133479  
tel. 85 73 26 131, e-mail: pbgkr@wp.pl

# PRZEKRÓJ POPRZECZNY 1:100

Obręb: DŁUGOBÓRZ PIERWSZY, DŁUGOBÓRZ DRUGI  
Gmina: ZAMBRÓW  
Powiat: zambrowski  
Województwo: podlaskie  
Dz. nr 61, 72



- a - warstwa jezdna grubości 15 cm ze żwiru
- b - warstwa odsączająca grubości 10 cm z piasku

Wykonał dnia 27 stycznia 2021 roku

mgr inż. Grzegorz Kotyński

Podlaskie Biuro Geodezji  
Klasyfikacji i Rekultywacji Gruntów s. c.  
Grzegorz Kotyński, Jerzy Kotomyński  
15-084 Białystok, ul. E. Orzeszkowej 32  
NIP 542-27-72-590, REGON 052133479  
tel. 85 73 26 131, e-mail: pbgkr@wp.pl