

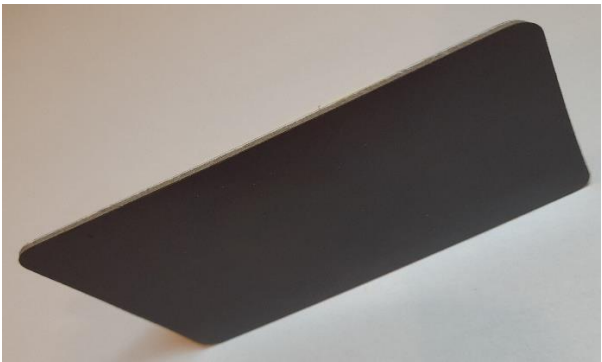


### Szczegółowy opis przedmiotu zamówienia

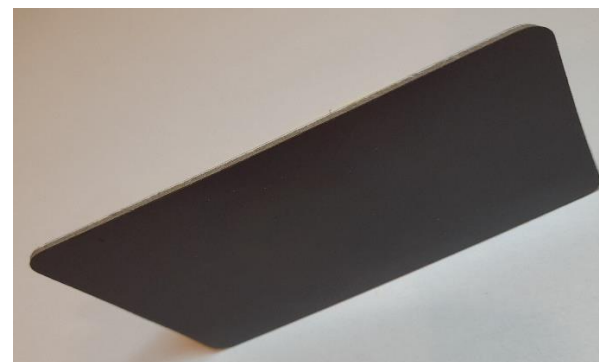
1. Przedmiotem niniejszego zamówienia jest usługa wykonania (produkcja) i dostawa magnesów oraz zakładki magnetycznych (zwane „produktem”) w ilościach i rodzajach wskazanych w zestawieniu poniżej tj. specyfikacji materiałowo – technicznej przedmiotu zamówienia.
2. Przedmiot zamówienia musi być fabrycznie nowy, I kategorii, pełnowartościowy, wolny od wad fizycznych i prawnych, w pierwszym gatunku i spełniać co najmniej następujące wymagania:
  - 1) jest trwały tj. magnesy i zakładki magnetyczne nie ulegają trwałym zniekształceniom, pęknięciom, odbarwieniom (nie ulega zniszczeniu przy korzystaniu zgodnie z przeznaczeniem),
  - 2) charakteryzują się estetyką i precyzją (starannością) wykonania,
  - 3) są funkcjonalne, tj. powinny spełniać swoje przeznaczenie, magnesy i zakładki mają zapewniać łatwe i bezproblemowe korzystanie z nich,
  - 4) wykonywany nadruk na magnesach i nakładkach magnetycznych musi być wykonany trwale, techniką odpowiednią dla materiału na którym będzie dokonany nadruk,
  - 5) musi być dopuszczony do obrotu na terenie UE,
  - 6) spełniać wymagane normy, posiadać stosowne certyfikaty, szczególnie dotyczące użytkowania produktów przez dzieci i młodzież (jeżeli są wymagane).
3. Podane w zestawieniu ilości są objęte zamówieniem podstawowym. Zamawiający zastrzega sobie możliwość zmniejszenia zapotrzebowania do 50% zamówienia wycenionego przez Wykonawcę w formularzu cenowym, zarówno w zakresie poszczególnych pozycji, jak i całego wolumenu zamówienia.
4. W sytuacji opisanej w pkt. 3 powyżej Zamawiający nie będzie ponosił ujemnych skutków finansowych spowodowanych zmniejszeniem ilości przedmiotu zamówienia, a Wykonawca nie będzie rościł wykonania całości przedmiotu zamówienia.
5. Przedmiot zamówienia będzie realizowany na podstawie sukcesywnych zamówień składanych Wykonawcy przez Zamawiającego. Zamówienia będą składane elektronicznie na wskazany przez Wykonawcę adres e-mail. Do każdego zamówienia będzie przekazywany projekt graficzny i ewentualny opis zgodnie z potrzebami Zamawiającego.
6. W ramach jednego projektu graficznego Zamawiający przewiduje zamówienie minimum 300 sztuk magnesów i 100 zakładki magnetycznych.
7. Nadruki w pełnej palecie kolorów CMYK.

8. UWAGA: Grafiki przedstawione na poglądowych wizualizacjach magnesów i zakładek magnetycznych są chronione prawami autorskimi i ich użycie bez zgody Zamawiającego jest niedopuszczalne. Użycie grafik możliwe jest jedynie w ramach określonych umową.
9. Pliki graficzne będą Wykonawcy przekazywane sukcesywnie tj. wraz ze składanym zamówieniem.
10. Wykonawca zobowiązany jest na własny koszt i ryzyko oraz własnymi siłami do dostarczenia (dostawa: siedziba Zamawiającego – Muzeum Zamkowe w Malborku, ul. Starościńska 1, 82-200 Malbork), rozładunku i wniesienia przedmiotu zamówienia w miejsce wskazane przez Zamawiającego. Dostawy będą odbywały się w dni robocze od poniedziałku do piątku w godzinach 9:00- 15:00.
11. Przed każdorazową produkcją magnesów i zakładek w tym również kartonika i blistra, Wykonawca zobowiązany jest do przekazania Zamawiającemu do akceptacji drogą elektroniczną, graficznego projektu produktu gotowego do akceptacji.
12. Zamawiający w terminie do 2 dni roboczych prześle akceptację lub zastrzeżenia do przedłożonego projektu/ów. W przypadku zastrzeżeń Wykonawca zobowiązany jest do uwzględnienia wniesionych zastrzeżeń w terminie do 2 dni roboczych i przedłożenia Zamawiającemu do ponownej akceptacji, co zostało szczegółowo opisane w umowie.
13. Specyfikacja materiałowo – techniczna przedmiotu zamówienia:


Lp.	Asortyment	Specyfikacja	Wygląd poglądowy	Łączna ilość
1	Magnes różne wzory grafiki	<ul style="list-style-type: none"> <li>– wymiary: 85x54mm +/- 5% ,</li> <li>– grubość całkowita min. 3 mm,</li> <li>– magnes musi być sztywny brak elastyczności, nie dopuszcza się, aby magnes ulegał odkształceniom, falowaniu i nie dopuszcza się widocznych łamań, brak rozwarstwień,</li> <li>– magnes (tylna część magnesu): na 100% powierzchni,</li> <li>– magnes mocno przyczepiający się do lodówki lub tablic magnetycznych,</li> <li>– okleina: druk bezmatrycowy, papier silk 350 g, lub papier mat 350 g, sztańcowanie, kaszerowanie obustronne na tekturze litej 2.0,</li> </ul>	 <p>rzut przodu magnesu</p>	50 000 sztuk

- |  |  |   |  |  |
|--|--|---|--|--|
|  |  | <ul style="list-style-type: none"><li>– wykończenie folia soft lub folia soft touch odporna na zarysowania,</li><li>– zadruk całościowy, nie dopuszcza się przebarwień, napis, logo musi być czytelne, nie dopuszcza się rozmazania napisów,</li><li>– staranne połączenie (klejenie) wszystkich warstw magnesu,</li><li>– pakowane pojedynczo w folię przezroczystą.</li></ul> |  <p>rzut bok i przodu magnesu</p>  <p>rzut boku i tyłu magnesu</p> |  |
|--|--|---|--|--|

rzut bok i przodu magnesu



rzut boku i tyłu magnesu

2	Magnes panoramiczny różne wzory grafik	<ul style="list-style-type: none"> <li>– wymiary 60x135mm +/- 5%,</li> <li>– grubość całkowita min. 3 mm,</li> <li>– magnes musi być sztywny brak elastyczności, nie dopuszcza się, aby magnes ulegał odkształceniom, falowaniu i nie dopuszcza się widocznych łamań, brak rozwarstwień,</li> <li>– magnes (tylna część magnesu) na 100% powierzchni,</li> <li>– magnes mocno przyczepiający się do lodówki lub tablic magnetycznych,</li> <li>– okleina druk bezmatrycowy, papier silk 350g, lub papier kreda mat 350 g, sztańcowanie, kaszerowanie obustronne na tekturze litej 2.0,</li> <li>– wykończenie: folia soft lub folia mat odporna na zarysowania,</li> <li>– zadruk całościowy, nie dopuszcza się przebarwień, napis, logo musi być czytelne, nie dopuszcza się rozmazania napisów,</li> <li>– staranne połączenie (klejenie) wszystkich warstw magnesu,</li> <li>– pakowane pojedynczo w folię przeźroczystą.</li> </ul>	<div data-bbox="994 188 1590 510">  </div> <p data-bbox="1086 518 1355 550">rzut przodu magnesu</p> <div data-bbox="994 590 1590 989">  </div> <p data-bbox="994 997 1332 1029">rzut bok i przodu magnesu</p>	10 000 sztuk
---	--	---	---	--------------

			 <p>rzut boku i tyłu magnesu</p>	
3	Magnes o nie standardowy m kształcie różne rodzaje	<ul style="list-style-type: none"> <li>– magnes jest różnokształtny (kształt nieregularny – jak na zdjęciu,</li> <li>– elastyczny, dający się odkształcać, szybko powracający po odkształceniu do pierwotnej postaci i brak widocznych łamań, brak rozwarstwień,</li> <li>– okleina druk bezmatrycowy, papier silk 350 g, lub papier mat 350 g, sztańcowanie, kaszerowanie obustronne,</li> <li>– wykończenie folia soft lub folia soft touch odporna na zarysowania,</li> <li>– zadruk całościowy, nie dopuszcza się przebarwień, bardzo dobra wyrazistość zadruku, zadruk na całej przedniej powierzchni magnesu magnes,</li> </ul>	 <p>przykładowy kształt magnesu</p>  <p>przykładowy kształt magnesu</p>	1500 sztuk

- (tylna część magnesu) na 100% powierzchni,
- magnes mocno przyczepiający się do lodówki lub tablic magnetycznych,
- staranne łączenie, brak widocznego kleju, równe połączenie wszystkich warstw magnesu
- dołączony kartonik (tekturka) z opisem motywu przedstawionego na magnecie. Opis będzie przedłożony przez Zamawiającego, ilość znaków min. 150. Wymaga się użycia czcionki bezszeryfowej. Kolor tekturki ecru o wymiarach 9cmx10cm +/-5%,
- wymiary magnesu: mieszczący się w wymiarach kartonika (pełna powierzchnia kartonika), grubość magnesu min. 0,8 mm,
- pakowane pojedynczo w folię - magnes razem z tekturką.



przykładowy kształt magnesu



rzut na przód magnesu



rzut na tył magnesu



Czterolistne, pole witrażowe okiennego  
maswerku z lwia maską. Element oszklenia  
Wielkiego Refektarza w Malborskim  
Zamku z czasów jego odbudowy przez  
Conrada Steinbrechta.  
Witrazysta Franz Lauterbach, l. 1908-1910

[www.zamek.malbork.pl](http://www.zamek.malbork.pl)

przykładowe zdjęcie magnesu i kartonika (tekturki)

4	<p>Zakładka magnetyczna do książki z różnymi grafikami</p> 	<ul style="list-style-type: none"> <li>– wymiary po złożeniu zakładki 40x70mm +/- 5%,</li> <li>– grubość zakładki po rozłożeniu min. 0,5 mm,</li> <li>– elastyczna, dający się odkształcać, szybko powracający po odkształceniu do pierwotnej postaci i brak widocznych łamań, brak rozwarstwień,</li> <li>– warstwa magnetyczna na całej powierzchni (z niewielką przerwą na złożenie)</li> <li>– z obu stron zakładki nadruk, nie dopuszcza się przebarwień, napis, logo musi być czytelny, nie dopuszcza się rozmazania napisów,</li> <li>– druk bezmatrycowy 4+0, papier kreda mat 350g, lub papier silk 350g,</li> <li>– kaszerowanie z magnesem + sztancowanie,</li> <li>– druk bezmatrycowy, 4+4 sztancowanie,</li> <li>– staranne połączenie (klejenie) wszystkich warstw zakładki,</li> <li>– rogi zakładki zaokrąglone,</li> </ul>	 <p>rzut zakładka magnetyczna przód po rozłożeniu</p>	3000 sztuk
---	--	--	--	------------



- zapakowane na blisterze (tekturce) pojedynczo w folię,
- blister (tekturka) 58x110 mm +/- 5% papier kreda mat 350g, lub papier kreda silk 350 g,
- blister posiada nacięcie na przełożenie zakładki i jej złożenie,
- na blistrze (tekturce) koloru naturalnego z nadrukiem logo i adres strony internetowej MZM.



rzut zakładka magnetyczna wewnątrz po rozłożeniu



rzut zakładka magnetyczna



zakładka magnetyczna na blistrze (tekturce)