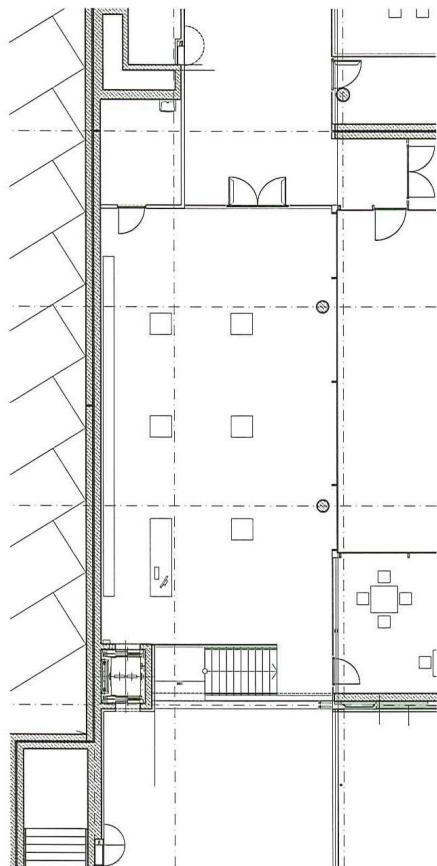
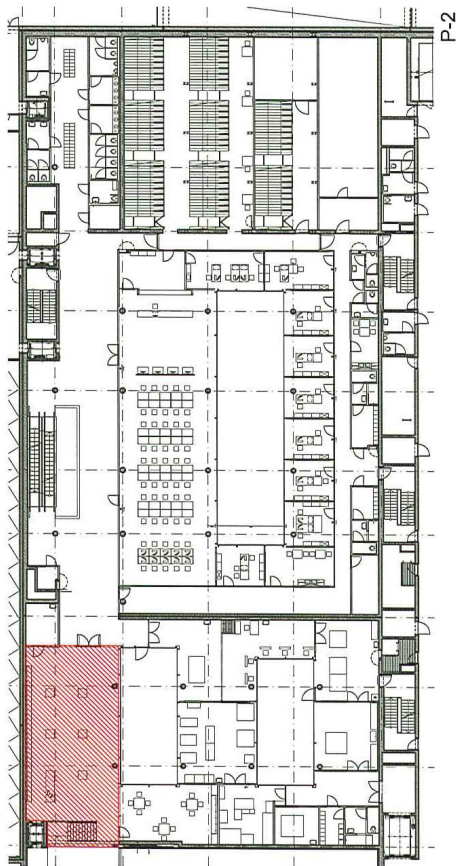
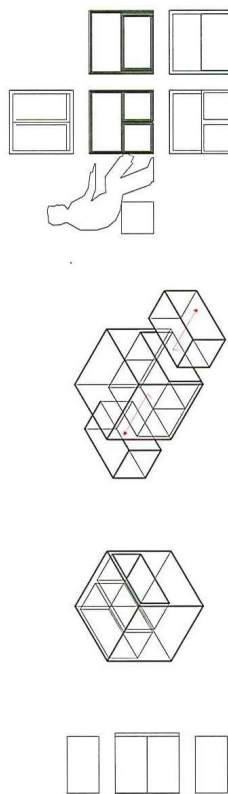


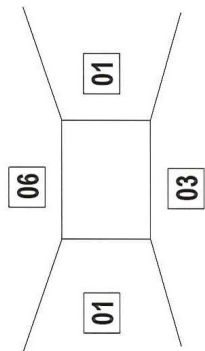
## 4. Sklep



P-2 skala 1:200



kosika 'seatbox' - element umeblowania staego sklepu



materiał wykończeniowy podłogi:  
masa szpachlowa na bazie cementu,  
np. "Pandomo" firmy "Ardex"  
kolor:  
zblizony do RAL 7044

materiał wykończeniowy sufitu:  
sufit podwieszany, perforowany  
(płyty z siatki jednolitej metalowej rozciągane)

materiał wykończeniowy ścian:  
farba emulsyjna akrylowo-dyspersyjna  
kolor:  
RAL - 9003 (biały)

Więcej informacji dotyczących wykończenia:

- podłóg
- schematy A\_C\_MS\_710\_01-10
- odpowiednie detale
- Opis Projektu Wykonawczego
- sufitów
- schematy A\_C\_MS\_715\_01-1
- odpowiednie detale
- Opis Projektu Wykonawczego
- ścian
- schematy A\_C\_MS\_715\_01-10
- odpowiednie detale
- Opis Projektu Wykonawczego

elementy wyposażenia stałego:

- kasa
- regał
- rega boxy
- regał - sciana
- koski 'seatbox'

materiał:  
Corian 12mm na płycie MDF 19mm  
kolor:  
Corian - NOCTURNE (czarny)  
płyta MDF - czarny

Wykonać na podstawie odpowiednich detali,  
zgodnie z Opism Projektu Wykonawczego.