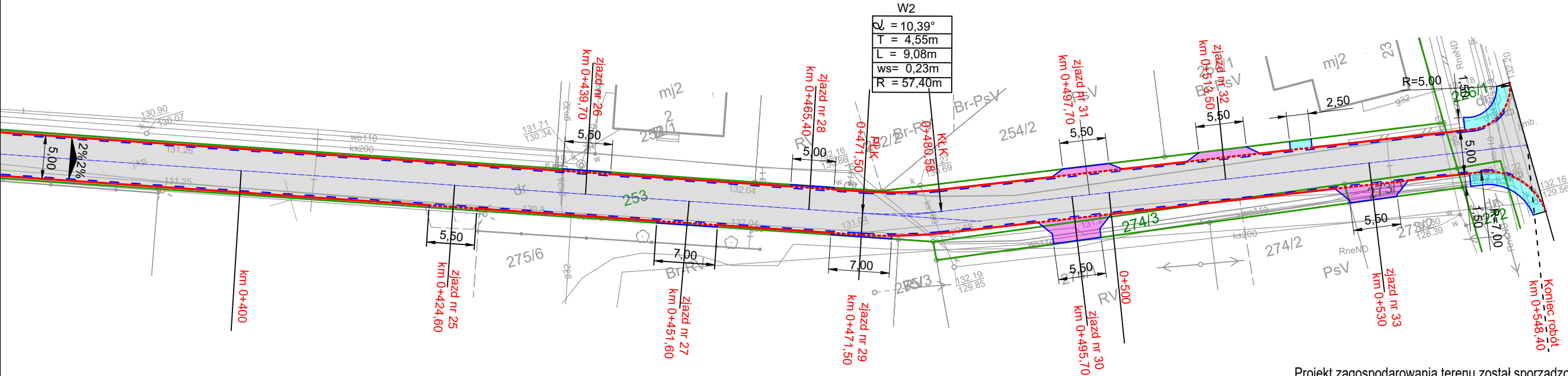


Legenda

- Proj. nawierzchnia z mieszanki min-asfaltowej AC11S50/70
- Proj. zjazd z betonowej kostki brukowej grafitowej gr. 8cm
- Proj. chodnik z betonowej kostki brukowej szarej gr. 8cm
- Proj. próg zwalniający U-16c z betonowej kostki brukowej czerwonej gr. 8cm
- Proj. ściek przykrawężnikowy z dwóch rzędów betonowej kostki brukowej szarej gr. 8cm
- Projektowany betonowy krawężnik wystający 15x30x100
- Projektowany betonowy krawężnik najazdowy 15X22x100
- Projektowane obrzeże betonowe 8x30x100
- Istn. krawężnik betonowy
- Granica działek



Projekt zagospodarowania terenu został sporządzony na kopii mapy zasadniczej, w skali dostosowanej do rodzaju i wielkości obiektu lub zamierzenia budowlanego i zapewniającej jego czytelność

Wykonawca projektu		Zamawiający		
Biuro Usług Drogowych- Projektowanie, Nadzory Mirosława Kostórkiewicz ul. Glinki 12, 63-860 Pogorzela		Gmina Pogorzela ul. Rynek 1 63-860 Pogorzela		
Projektował:	Wiesław Kostórkiewicz	Data:	Podpis:	Stadium:
Nr uprawnień:	1760/94/Lo	styczeń 2024		PZT
Obiekt:	Przebudowa ulicy Szarych Szeregów w Pogorzeli			Skala:
				1:500
Tytuł rysunku:	Projekt zagospodarowania terenu			Nr rysunku:
				2b