



MIEJSCOWY PLAN ZAGOSPODAROWANIA PRZESTRZENNEGO TERENÓW POŁOŻONYCH W OBRĘBIE MIASTA SŁAWA - TERENY NIEZAINWESTOWANE JEZIORO SŁAWSKIE



0 50 100 150 200
SKALA

skala 1 : 5 000

Rysunek przeskalowany do skali 1:8500

Załącznik nr 2 do Uchwały
nr LV / 370 / 10
Rady Miejskiej w Sławie
z dnia 28 października 2010 r.

LEGENDA:

OZNACZENIA OGÓLNE:

Granica urbanistycznego zagospodarowania

USTALENIA FUNKCJONALNE:

ZL Tereny lasów

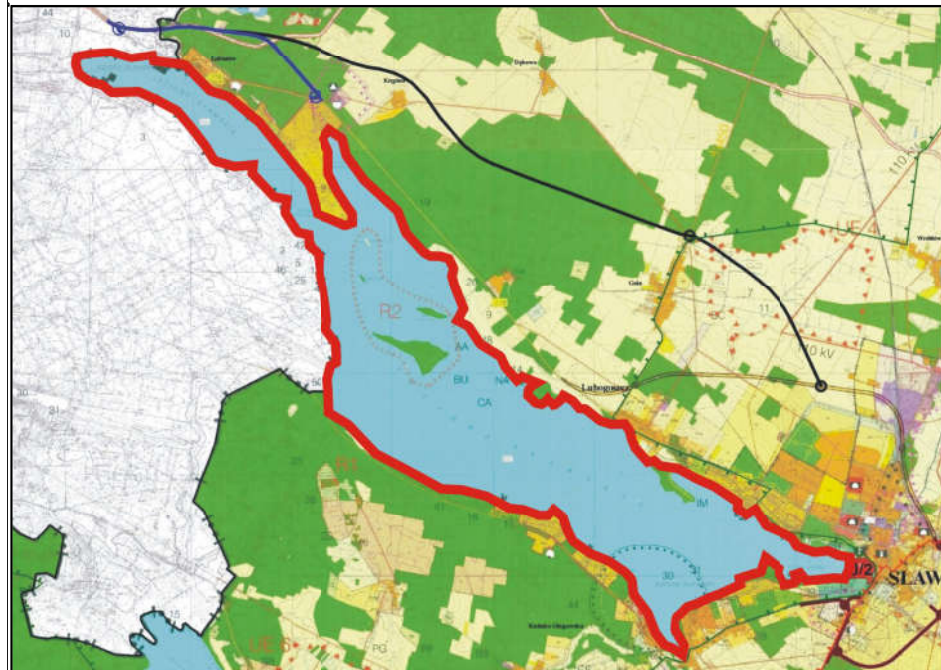
WS Tereny wód

OCHRONA ŚRODOWISKA:

Granica strefy ochrony sanitarnej III rzędu

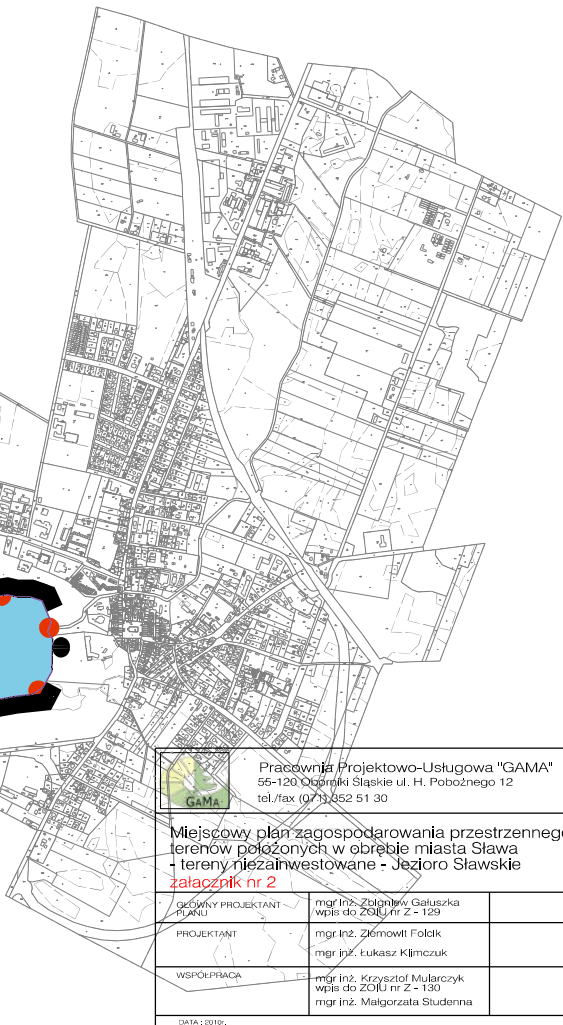
ELEMENTY OCHRONY DZIEDZICTWA KULTUROWEGO:

Stanowisko archeologiczne



- Granica terenu objętego planem

Wyrus ze SuiKZP gminy Sława Uchwała Nr XLIX/310/02
Rady Miejskiej w Sławie z dnia 10.10.2002 r.
zmiana SuiKZP gminy Sława Uchwała Nr XLIV/247/06
Rady Miejskiej w Sławie z dnia 26.05.2006 r.
zmiana SuiKZP gminy Sława Uchwała Nr XXVII/187/08
Rady Miejskiej w Sławie z dnia 28.08.2008 r.



Pracownia Projektowo-Usługowa "GAMA"
55-120 Ogorniki Sławkie ul. H. Pobożnego 12
tel./fax (071) 352 51 30

Miejscowy plan zagospodarowania przestrzennego
terenów położonych w obrębie miasta Sława
- tereny niezainwestowane - Jezioro Sławskie
załącznik nr 2

OPISOWY PROJEKTANT PLANU	mgr inż. Zbigniew Gajda wpis do ZOL nr Z - 129	
PROJEKTANT	mgr inż. Ziemowit Folcik mgr inż. Łukasz Klimczuk	
WSPÓŁPRACOWNIA	mgr inż. Krzysztof Mularczyk wpis do ZOL nr Z - 130 mgr inż. Małgorzata Studenna	

DATA: 2010.