

L.p.	Nazwa gatunku	Wysokość pnia drzewa		Powierzchnia krzewu w m ²	Uwagi
		na 5 cm	na 130 cm		
1.	Klon jesionolistny (Acer negundo)	165	145		
2.	Akacja (Acacia)	170	165		Przewrócone
3.	Klon jesionolistny (Acer negundo)	63	52		
4.	Akacja (Acacia)	58	52		
5.	Klon jesionolistny (Acer negundo)	70	60		
6.	Klon jesionolistny (Acer negundo)	73	58		
7.	Klon jesionolistny (Acer negundo)	98	64,72		2 odnogi
8.	Wierzba (Salix)	98	76		
9.	Wierzba (Salix)	165	77,86		2 odnogi
10.	Wierzba (Salix)	205	53,61,79		5 odnóg
11.	Akacja (Acacia)	135	100		
12.	Akacja (Acacia)	59	51		
13.	Akacja (Acacia)	51	47		
14.	Akacja (Acacia)	61	50		
15.	Akacja (Acacia)	120	58,45,25		3 odnogi
16.	Akacja (Acacia)	122	54,58		2 odnogi
17.	Akacja (Acacia)	74	23,25		2 odnogi
18.	Akacja (Acacia)	93	39,47		2 odnogi
19.	Akacja (Acacia)	52	47		
20.	Akacja (Acacia)	53	48		
21.	Akacja (Acacia)	51	44		
22.	Akacja (Acacia)	46	40		
23.	Akacja (Acacia)	65	56		
24.	Akacja (Acacia)	53	45		
25.	Akacja (Acacia)	50	38		
26.	Akacja (Acacia)	78	65		
28.	Wierzba (Salix)	120	104		

MAPA DO CELÓW PROJEKTOWYCH
Skala 1 : 500

Jednostka ewidencyjna 041813_2 WŁOCŁAWEK
Obręb ewidencyjny 041813_2.0012 KRUSZYN
Działki nr według zakresu
Nr zgłoszenia: GGN.6640.233.2021
Mapa aktualna w zakresie oznaczonym linią przerywaną na dzień 01.04.2021r.

Układ współrzędnych prostokątnych płaskich PL2000 / 18
Układ wysokościowy: „Kronstadt 60”
Godło mapy: 6.181.29.13.3.3 (13.3.4; 18.1.1; 18.1.2)

Uwaga:
Przedmiotowa mapa do celów projektowych została wykonana bez ustalenia obciążeń służebnościami gruntowymi.

Nie wyklucza się istnienia w terenie innych - niż wykazanych na niniejszej mapie - urządzeń podziemnych, które nie były zgłoszone do inwentaryzacji lub o których brak jest informacji w instytucjach branżowych

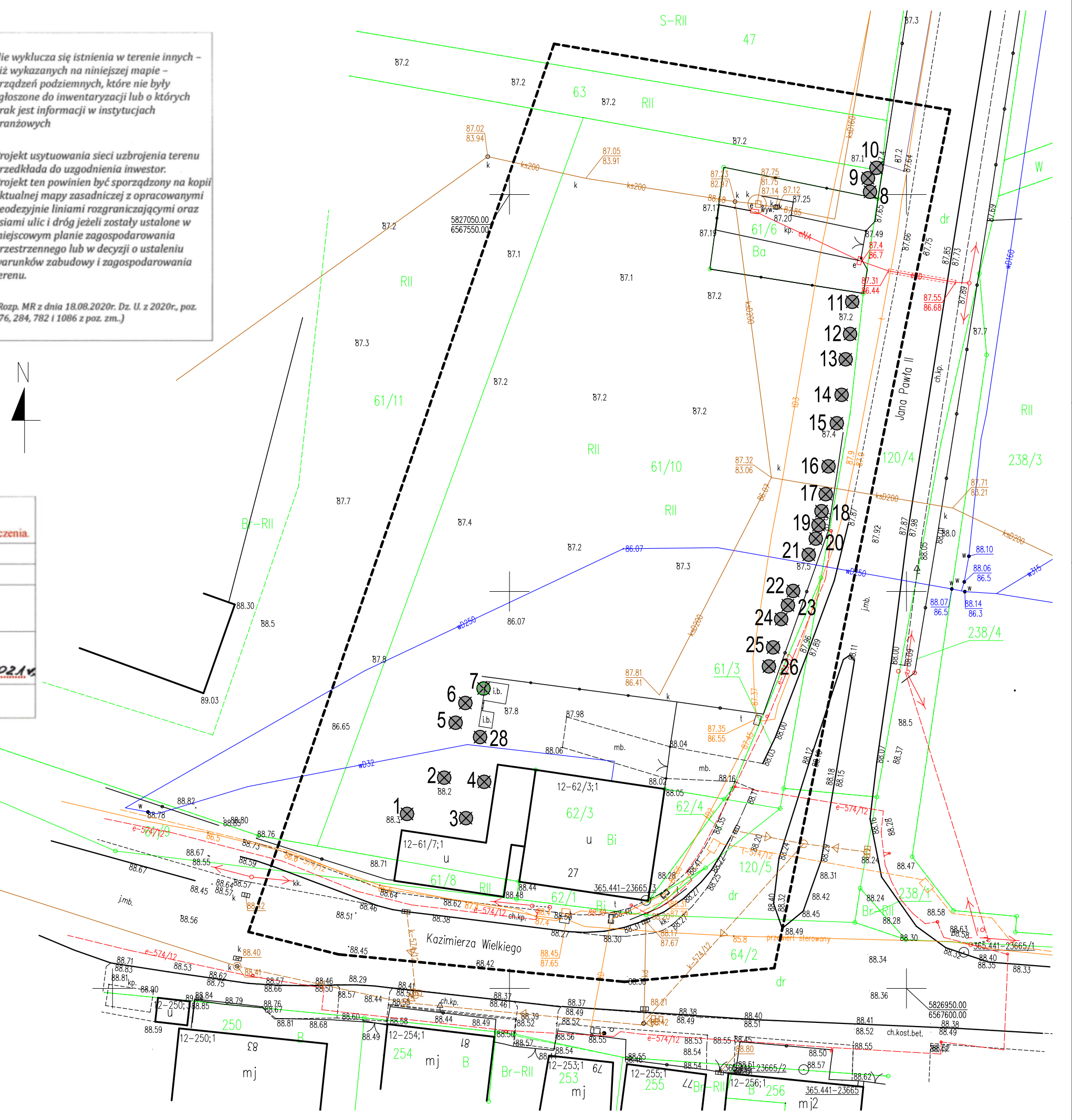
Projekt usytuowania sieci uzbrojenia terenu przedkłada do uzgodnienia inwestor. Projekt ten powinien być sporządzony na kopii aktualnej mapy zasadniczej z opracowanymi geodezyjnie liniami rozgraniczającymi oraz osiami ulic i dróg jeżeli zostały ustalone w miejscowym planie zagospodarowania przestrzennego lub w decyzji o ustaleniu warunków zabudowy i zagospodarowania terenu.

(Rozp. MR z dnia 18.08.2020r. Dz. U. z 2020r., poz. 276, 284, 782 i 1086 z poz. zm.)

GEODETA
mgr Wojciech Stippa
upr. nr 2837

Poświadczam, że niniejszy dokument został opracowany w wyniku prac geodezyjnych i kartograficznych, których rezultaty zawiera operat techniczny pozytywnie zweryfikowany. Jednocześnie informuję, że jestem świadomy odpowiedzialności karnej za złożenie fałszywego oświadczenia.

Identyfikator zgłoszenia prac geodezyjnych	GGN 6640.233.2021
Organ służby geodezyjnej, który otrzymał zgłoszenie	Starosta Włocławski
Wykonawca prac geodezyjnych	FIRMA GEODEZYJNA „STIMETR” Piotr Wojciech Stippa
Nr oraz data sporządzenia dokumentu zawierającego wynik pozytywnej weryfikacji	Protokół weryfikacji Nr ... z dnia ..26.04.2021r.
Imię i nazwisko oraz nr uprawnień zawodowych kierownika prac	Wojciech Stippa Nr uprawnień 2837



Zgodnie z Rozporządzeniem Ministra Infrastruktury i Rozwoju z dnia 22.09.2015 roku (Dz. U 67 2015 poz. 1554) poświadczam, że kopia mapy zasadniczej do celów projektowych, na której opracowano Projekt Zagospodarowania Terenu jest zgodna z oryginałem.

- UWAGI:**
1. Wszystkie wymiary podano w metrach.
 2. Wszystkie rzędne podano w metrach.
 3. Rysunek należy rozpatrywać łącznie z opisem techniczny.
 4. Wszelkie rozbieżności należy wyjaśnić z projektantami opracowania.

LEGENDA:

nr porządkowy drzewa

lokalizacja drzewa na działce

HYDROPROJEKT WŁOCŁAWEK SP. Z O.O.
87-800 Włocławek, ul. Szpitalna 9/1
tel.: +48 502 033 292, +48 509 708 577
mail: biuro@hydrowloc.pl
www.hydrowloc.pl

Nazwa zamierzenia inwestycyjnego:
Budowa Centrum Integracji Społecznej wraz z niezbędną infrastrukturą techniczną przewidzianego do realizacji na działkach o nr ewidencyjnym 61/10, 61/6, 62/3, 61/8, 63 położonych w miejscowości Kruszyn (obręb ewidencyjny 0012 Kruszyn) - gmina Włocławek

Adres / Lokalizacja:
Województwo kujawsko-pomorskie, powiat włocławski, gmina Włocławek, działki nr 61/10, 61/6, 62/3, 61/8, 63 obręb 0012 Kruszyn.

Inwestor:
Gmina Włocławek
ul. Królewiecka 7, 87-800 Włocławek

Projektant:
mgr inż. Paweł Gerba
KUP/0105/PWOK/14

Etap:
Inwentaryzacja dendrologiczna

Tytuł:
Plan wycinki

Skala: 1:500
Data: 11.02.2022r.
Numer: ID01

Rozwiązania zawarte w niniejszym opracowaniu stanowią własność projektantów i mogą być stosowane, powielane oraz udostępniane osobom trzecim jedynie na podstawie pisemnego zezwolenia, z zastrzeżeniem wszystkich skutków prawnych.