



PRACOWNIA PROJEKTOWA ARKADIUSZ SZCZĘSNY

ul. M. Skłodowskiej-Curie 39/12
41-103 Siemianowice Śląskie
TEL. 793-176-713, FAX (32)739-07-31

ZAMAWIAJĄCY	 <p>POWIAT TRZEBNICKI - ZARZĄD DRÓG POWIATOWYCH W TRZEBNICY ul. Wrocławska 9 55-100 Trzebnica</p>
ZADANIE	Wykonanie okresowych kontroli szczegółowych oraz podstawowych wraz z założeniem ewidencji i wyznaczeniem klasy obciążeń MLC dla 62 obiektów mostowych zlokalizowanych na terenie Powiatu Trzebnickiego
RODZAJ OPRACOWANIA	RAPORT Z PRZEGLĄDU ROZSZERZONEGO
OBIEKT	MOST W CIĄGU DROGI POWIATOWEJ NR 1371 D W KM 16+849 W MIEJSCOWOŚCI GROCHOWA 
UMOWA	Nr DTiZP/201/5/2016 z dnia 15.02.2016r.

ZESPÓŁ DOKONUJĄCY PRZEGLĄDU		
<i>Imię i Nazwisko</i>	<i>Nr uprawnień</i>	<i>Podpis</i>
mgr inż. Arkadiusz Szczęsny	SLK/4146/POOM/12	
mgr inż. Beata Kobylec-Szczęsny	SLK/2905/POOM/09	

Siemianowice Śląskie-Trzebnica, czerwiec 2016r.

ZAWARTOŚĆ OPRACOWANIA

- Z1. Protokół z przeglądu rozszerzonego
- Z2. Wykaz potrzeb do planu bieżącego utrzymania i remontów
- Z3. Skale i kryteria oceny poszczególnych elementów
- Z4. Katalog uszkodzeń
- Z5. Dokumentacja fotograficzna obiektu
- Z6. Dokumentacja fotograficzna uszkodzeń
- Z7. Kopie uprawnień i zaświadczeń o przynależności do OIIB osób wykonujących przegląd
- Z8. Inwentaryzacja geometryczna obiektu

PROTOKÓŁ OKRESOWEJ KONTROLI PIĘCIOLETNIEJ NR 13/2016
- PRZEGLĄDU ROZSZERZONEGO OBIEKTU MOSTOWEGO

Dane identyfikacyjne obiektu											
1	Numer ewidencyjny (JNI):	01014622	5	JAD:	Zarząd Dróg Powiatowych w Trzebnicy						
2	Nr drogi:	1371 D	6	Najbliższa miejscowość:	Grochowa						
3	Kilometraż:	16+849	7	Rodzaj i nazwa przeszkody:	ciek wodny, Grabówka						
4	Materiał konstrukcji dźwigarów:	cegła	8	Długość obiektu:	2,0 m						
STAN TECHNICZNY OBIEKTU									EKSPERTYZA		
Lp.	Element	Kod rodzaju uszkodzenia							Ocena stanu	Potrzeba wykonania**	Tryb wykonania
1	Nasypy i skarpy	WT	NT						4	NIE	
2	Dojazdy w obrębie skrzydeł	NA	WA						4	NIE	
3	Nawierzchnia jezdni	NA	WA						4	NIE	
4	Nawierzchnia chodników, krawężniki								-		
5	Balustrady, bariery ochronne, osłony	UB	KS	NS					4	NIE	
6	Belki podporęczowe, gzymсы	PB	UB	NB	WB				3	NIE	
7	Urządzenia odwadniające								-		
8	Izolacja pomostu	OC							2	NIE	
9	Konstrukcja pomostu	LK	PK	UK					3	NIE	
10	Konstrukcja dźwigarów głównych	UC	RC	OC	LC				3	NIE	
11	Łożyska								-		
12	Urządzenia dylatacyjne								-		
13	Przyczółki								-		
14	Filary								-		
15	Koryto rzeki, przestrzeń podmostowa	NT	WT						4	NIE	
16	Przeguby								-		
17	Konstrukcje oporowe, skrzydełka								-		
18	Urządzenia ochrony środowiska								-		
19	Zakotwienia ciągów								-		
20	Ciągna								-		
21	Urządzenia obce								-		
Stan pogody:		sucho		Ocena średnia obiektu:					3,44		
Temperatura:		23°		OCENA CAŁEGO OBIEKTU:					3,00		
Uszkodzenia zagrażające bezpieczeństwu ruchu publicznego (opis uszkodzeń):											
Brak barier ochronnych na zewnętrznych krawędziach obiektu i dojazdach do niego, zabezpieczających pojazdy przed wypadnięciem.											
Uszkodzenia zagrażające katastrofą budowlaną (opis uszkodzeń):											
Nie występują.											
PRZYDATNOŚĆ OBIEKTU DO UŻYTKOWANIA***											
Parametr							Ograniczenie**		Ocena		
1. Bezpieczeństwo ruchu publicznego							TAK		2		
2. Aktualna nośność obiektu							NIE		5		
3. Dopuszczalna prędkość ruchu pojazdów							NIE		5		
4. Szerokość skrajni na obiekcie							NIE		5		
5. Wysokość skrajni na obiekcie							NIE		5		
6. Skrajnia/światło pod obiektem							NIE		5		
ESTETYKA OBIEKTU I JEGO OTOCZENIA (opis)***:											
Niezadowalająca, z uwagi na bujną roślinność wokół obiektu oraz uszkodzenia elementów konstrukcyjnych.											
WYKONANIE ZALECEŃ Z POPRZEDNIEGO PRZEGLĄDU:											
Nie dotyczy.											

WNOSKOWANE ZALECENIA

Rodzaj zalecenia	Potrzeba wykonania**	Tryb wykonania
1. Zamknięcie obiektu dla ruchu	Nie	
2. Ograniczenie nośności do [Mg]	Nie	
3. Ograniczenie prędkości ruchu do [km/h]	Nie	
4. Ograniczenie skrajni poziomej na obiekcie do [cm]	Nie	
5. Ograniczenie skrajni pionowej na obiekcie do [cm]	Nie	
6. Ograniczenie skrajni poziomej pod obiektem do [cm]	Nie	
7. Ograniczenie skrajni pionowej pod obiektem do [cm]	Nie	
8. Oznakowanie obiektu	Nie	
9. Przeprowadzenie <i>przeгляdu rozszerzonego</i> poza planem przeglądów	Nie	
10. Przeprowadzenie <i>przeгляdu szczegółowego</i> poza planem przeglądów	Nie	
11. Wykonanie prac porządkowych	Tak	1
12. Użytkowanie obiektu na dotychczasowych warunkach**:		TAK

WYKONAWCA PRZEGLĄDU

Tytuł, imię i nazwisko	Nr uprawnień budowlanych	Podpis	Data przeprowadzenia przeglądu:
1. mgr inż. Arkadiusz Szczęsny	SLK/4146/POOM/12		22.05.2016r.
2. mgr inż. Beata Kobylec-Szczęsny	SLK/2905/POOM/09		

DECYZJA / WNIOSEK* DYREKTORA ZARZĄDU DRÓG POWIATOWYCH:

Data:

.....
pieczęć i podpis

Protokół okresowej kontroli uzgodnili:

Stanowisko	Tytuł, imię i nazwisko	Data	Podpis	Uwagi

DECYZJA

Data:

.....
pieczęć i podpis

Przeгляд podstawowy spełnia wymagania okresowych kontroli, określone w art. 62 ust. 1 pkt 1 i ust. 1a ustawy z dnia 7 lipca 1994 r. – Prawo budowlane (Dz.U. z 2003 r. nr 207, poz. 2016 oraz z 2004 r. nr 6, poz. 41, nr 92, poz. 881, nr 93, poz. 888 i nr 96, poz. 959). Przeгляд rozszerzony spełnia wymagania okresowych kontroli, określone w art. 62 ust. 1 pkt 2 i ust. 1a ustawy z dnia 7 lipca 1994 r. – Prawo budowlane (Dz.U. z 2003 r. nr 207, poz. 2016 oraz z 2004 r. nr 6, poz. 41, nr 92, poz. 881, nr 93, poz. 888 i nr 96, poz. 959).

Wykaz potrzeb do planu bieżącego utrzymania i remontów – most w km 16+849 DP 1371D

Numer ewidencyjny (JNI): 01014622

Lp.	Element	Wyszczególnienie rodzaju prac	Tryb wykonania	Jednostka miary	Szacunkowa liczba jednostek	Cena jednostkowa [zł]	Wartość robót [zł]
1	Nasypy i skarpy	Wycinka drzew i krzewów na stożkach nasypu	1	m ²	5	25,0	125,0
2	Dojazdy w obrębie skrzydeł	-					
3	Nawierzchnia jezdni	-					
4	Nawierzchnia chodników, krawężniki	-					
5	Balustrady, bariery ochronne, osłony	Oczyszczenie, uzupełnienie ubytków i odnowa powłok malarskich	2	mb	15,0	50,0	750,0
6	Belki podporęczowe, gzymsy	-					
7	Urządzenia odwadniające	-					
8	Izolacja pomostu	-					
9	Konstrukcja pomostu	Uzupełnienie ubytków elementów kamiennych i spoin oraz oczyszczenie ścian czołowych	2	m ²	24,0	250,0	6000,0
10	Konstrukcja dźwigarów głównych	Uzupełnienie ubytków i oczyszczenie sklepienia	2	m ²	54,0	250,0	13500,0
11	Łożyska						
12	Urządzenia dylatacyjne						
13	Przyczółki						
14	Filary						
15	Koryto rzeki, przestrzeń podmostowa	-					
16	Przeguby	-					
17	Konstrukcje oporowe, skrzydełka	-					
18	Urządzenia ochrony środowiska	-					
19	Zakotwienia cięgien	-					
20	Cięgna	-					
21	Urządzenia obce	-					
Ogółem wartość robót [zł]:							20 375,0
Wykonawca przeglądu							
Tytuł, imię i nazwisko		Data	Podpis	Uwagi			
1. mgr inż. Arkadiusz Szczęsny		22.05.2016r.					
2. mgr inż. Beata Kobylec-Szczęsny		22.05.2016r.					

Z propozycjami potrzeb do planu bieżącego utrzymania i remontów zapoznał się:

Stanowisko	Tytuł, imię i nazwisko	Data	Podpis	Uwagi

Potrzeby do planu bieżącego utrzymania i remontów uzgodnili:

Stanowisko	Tytuł, imię i nazwisko	Data	Podpis	Uwagi

A. SKALA I KRYTERIA OCENY ELEMENTÓW

Tabela 1

Ocena	Stan	Opis stanu elementu
5	Odpowiedni	Bez uszkodzeń i zanieczyszczeń możliwych do stwierdzenia podczas przeglądu
4	Zadowalający	Wykazuje zanieczyszczenia lub pierwsze objawy uszkodzeń pogarszających wygląd estetyczny
3	Niepokojący	Wykazuje uszkodzenia, których nienaprawienie spowoduje skrócenie okresu bezpiecznej eksploatacji
2	Niedostateczny	Wykazuje uszkodzenia obniżające przydatność użytkową, ale możliwe do naprawy
1	Przedawaryjny	Wykazuje nieowracalne uszkodzenia dyskwalifikujące przydatność użytkową
0	Awaryjny	Uległ zniszczeniu lub przestał istnieć

B. SKALA I KRYTERIA OCENY IZOLACJI

Tabela 2

Ocena	Stan	Opis stanu elementu
5	Odpowiedni	Brak objawów wskazujących na nieszczelność izolacji
2	Niedostateczny	Występują nieliczne małe zacieki; miejscowa naprawa może zatrzymać proces niszczenia elementu
0	Awaryjny	Występują rozległe przecieki powodujące zmniejszenie trwałości elementu

C. SKALA I OCENY PRZYDATNOŚCI DO UŻYTKOWANIA

Tabela 3

Ocena	Stan	Opis stanu elementu
5	Odpowiedni	Parametr spełnia lub przewyższa wymagania użytkowników
2	Ograniczona	Parametr nie spełnia uzasadnionych oczekiwań użytkowników lub spełnia je częściowo - nie wymaga się natychmiastowych prac remontowych lub przebudowy
0	Niedostateczna	Parametr nie spełnia uzasadnionych oczekiwań użytkowników - wymagane jest natychmiastowe przeprowadzenie prac interwencyjnych, pilne wykonanie remontu lub przebudowy obiektu

D. SKALA PILNOŚCI WYKONANIA PRAC

Tabela 4

Symbol	Opis
A	Oznaczący prace awaryjne, które należy wykonać niezwłocznie, poza planem prac na rok bieżący
1	Oznaczący prace do wykonania w przyszłym roku
2, 3	Oznaczący prace do wykonania w drugiej i trzeciej kolejności

D. KATALOG USZKODZEŃ

OZNACZENIE I RODZAJ USZKODZENIA		USZKODZONY MATERIAŁ										
		BETON	DREWNO	CEGŁA	KAMIEŃ	STAL			GUMA	ASFALT	GRUNT	TWORZYWO SZTUCZNE
						KONSTRUKCYJNA	SPRĘŻAJĄCA	ZBROJENIOWA				
						B	D	C				
N	Zanieczyszczenia	NB	ND	NC	NK	NS	NP	-	NG	NA	NT	NM
W	Wegetacja roślin	WB	WD	WC	WK	WS	-	-	WG	WA	WT	WM
C	Przecieki wody	CB	CD	CC	CK	CS	CP	-	CG	CA	CT	CM
O	Osady lub wykwity	OB	OD	OC	OK	OS	OP	-	OG	-	-	OM
A	Zniszczenie zabezpieczeń antykorozyjnych	AB	AD	AC	AK	AS	AP	AZ	-	-	-	-
K	Korozja, gnicie, starzenie	KB	KD	KC	KK	KS	KP	KZ	KG	KA	-	KM
R	Zarysowania i pęknięcia	RB	RD	RC	RK	RS	RP	RZ	RG	RA	-	RM
L	Uszkodzenia łączników	LB	LD	LC	LK	LS	LP	LZ	LG	-	-	LM
D	Deformacje	DB	DD	-	-	DS	DP	DZ	DG	DA	-	DM
P	Przemieszczenia, osiadanie	PB	PD	PC	PK	PS	PP	PZ	PG	PA	PT	PM
B	Zablokowanie, ograniczenie ruchu	BB	BD	-	-	BS	BP	-	BG	-	-	BM
U	Ubytki, braki lub erozja materiału	UB	UD	UC	UK	US	UP	UZ	UG	UA	UT	UM
Z	Zniszczenie struktury materiału	ZB	ZD	ZC	ZK	ZS	ZP	ZZ	ZG	ZA	-	ZM

z dnia: 22.05.2016



Fot. 1 – Część przejazdu.



Fot. 2 – Widok od górnej wody

z dnia: 22.05.2016



Fot. 3 – Widok od dolnej wody



Fot. 4 – Przestrzeń podmostowa

z dnia: 22.05.2016



Fot. 5 – Nawierzchnia jezdni - zanieczyszczenia i wegetacja roślin przy krawężniach.



Fot. 6 – Pobocze od strony dolnej wody - widoczna bujna wegetacja roślin.

z dnia: 22.05.2016



Fot. 7 – Pobocze od strony górnej wody - widoczna bujna wegetacja roślin.



Fot. 8 – Ściana czołowa od strony dolnej wody - widoczne ubytki spoin między kamieniami, ubytki betonu gzymsu i słupków balustrady.

z dnia: 22.05.2016



Fot. 9 – Ściana czołowa od strony dolnej wody - widoczne ubytki spoin między kamieniami. Wykruszenia cegieł sklepienia.

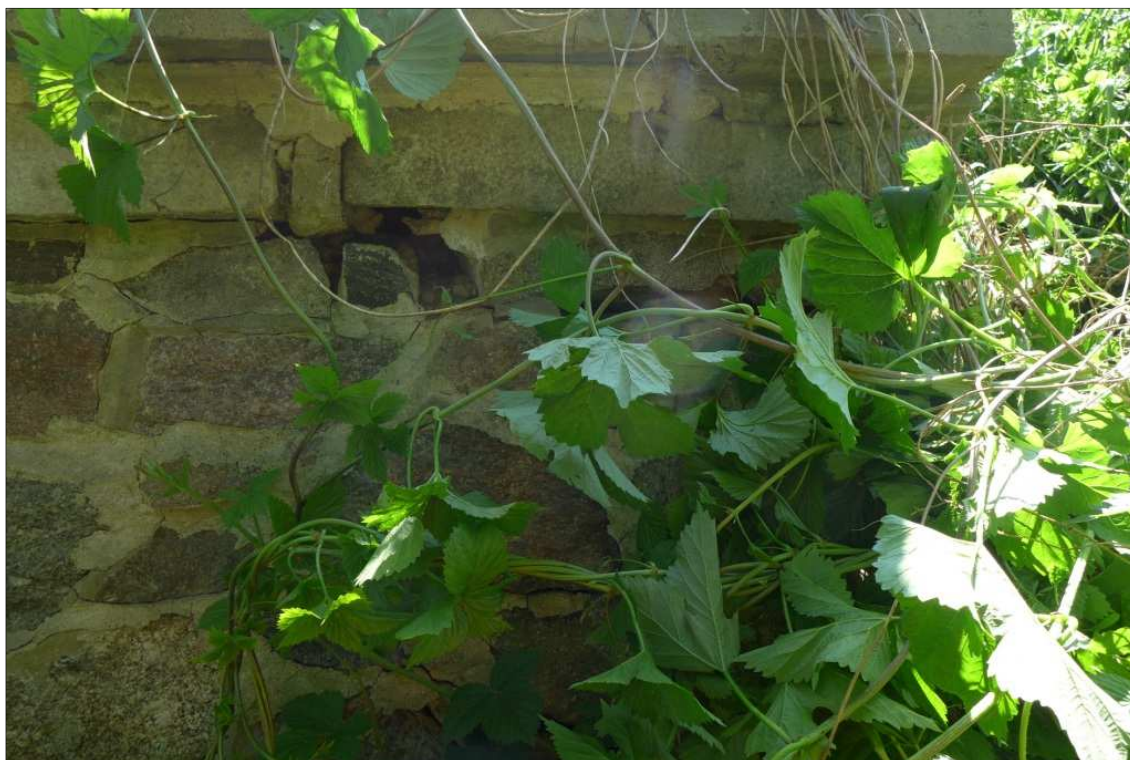


Fot. 10 – Ściana czołowa od strony dolnej wody - widoczne ubytki spoin między kamieniami. Wykruszenia cegieł sklepienia.

z dnia: 22.05.2016



Fot. 11 – Ściana czołowa od strony górnej wody - widoczne ubytki spoin, osady.



Fot. 12 – Ściana czołowa od strony górnej wody - widoczne ubytki elementów, przemieszczenie elementów i gzymsu.

z dnia: 22.05.2016

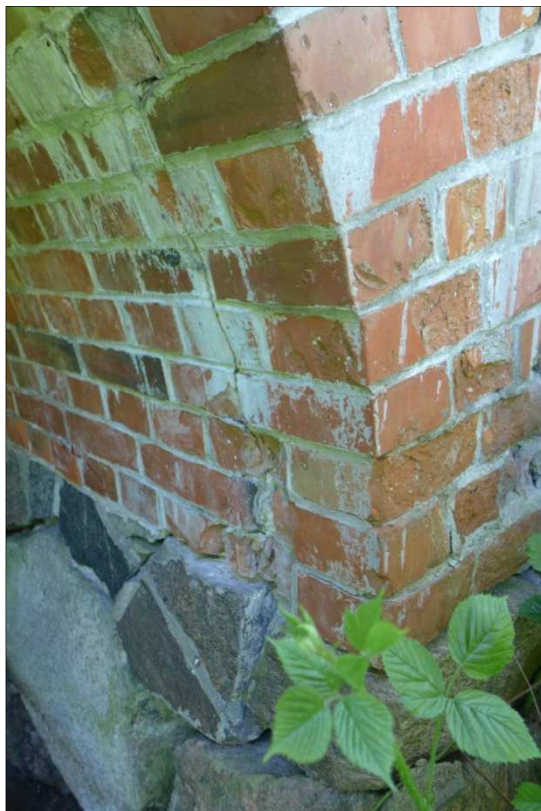


Fot. 13 – Ściana czołowa od strony górnej wody - widoczne ubytki spoin, osady.



Fot. 14 – Sklepienie - widoczne osady i wykwyty, ubytki spoin.

z dnia: 22.05.2016



Fot. 15 – Sklepienie - widoczne osady i wykwity oraz pęknięcie sklepienia, wykruszenia cegieł.



Fot. 16 – Sklepienie - widoczne osady i wykwity.



Fot. 17 – Sklepienie - widok od dolnej wody - widoczne rozległe osady i wykwity na skutek przecieków wody.