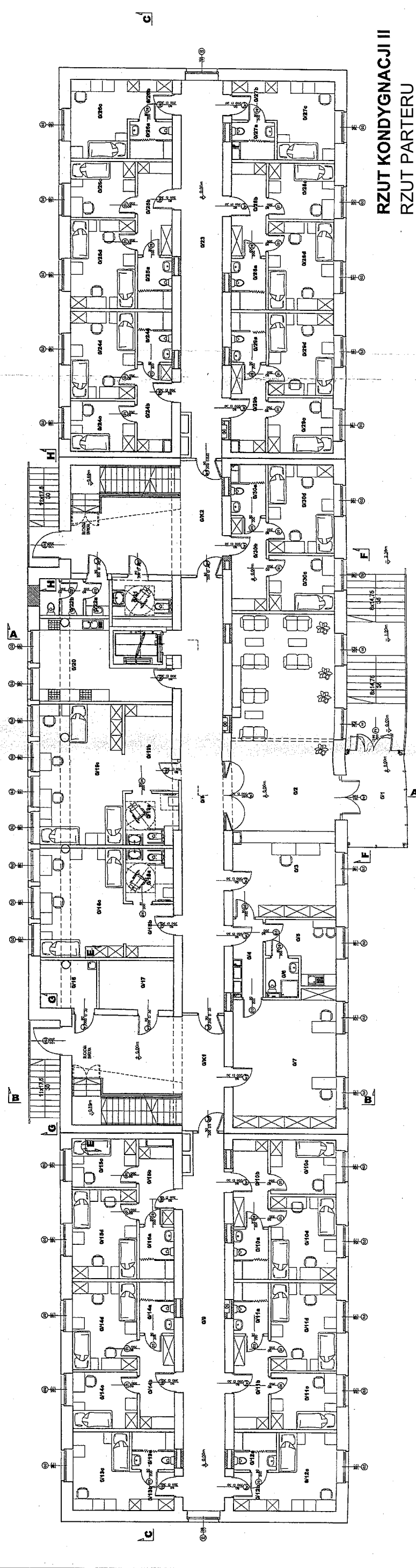


**RZUT KONDYGNACJI III**  
**RZUT I PIĘTRA**



**RZUT KONDYGNACJI II**  
**RZUT PARTERU**

Objekt:	PRZEBUDOWA DOMU STUDENCKIEGO NR 3 POLITECHNIKI GDAŃSKIEJ GDAŃSK, UL. DO STUDZENKI 32
Temat:	Ekspertyza techniczna w trybie por. 2 ust. 3a zgodnie z rozporządzeniem Ministra Kwalifikacji 2002 roku (Dz. U. Nr 75, poz. 690, ze zmianami)
Opis:	Wzrost techniczny rozbudowa do stanu zgodnego z przepisami dotyczącymi obiektów mieszkalnych zgodnie z projektem z dnia 15.07.2015 r.
Nazwa rysunku:	RZUTY KONDYGNACJI
Skala:	1:100
Nr ark.	2

KOMENDA WOJEWÓDZKA  
Policji w Gdańsku  
ul. Teatralna 101  
80-100 Gdańsk

*Przebudowa*  
*zgodnie z projektem*