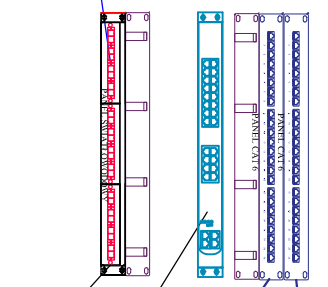
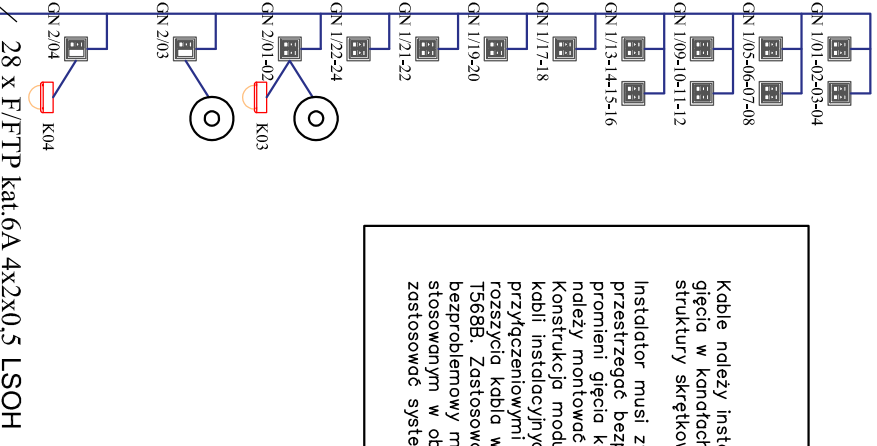
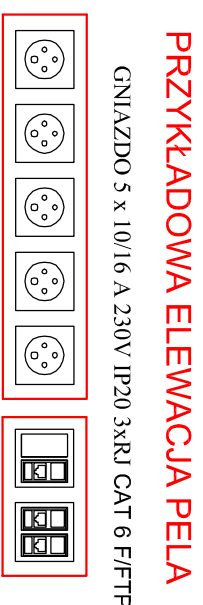
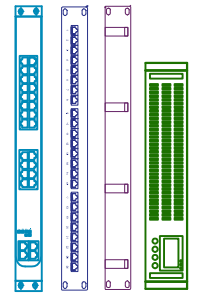


Kable należy instalować zwracając szczególną uwagę na siłę ciągnięcia kabli oraz promieni ich gładzą w kanałach kablowych. Przestrzeganie tych zaleceń pozwoli zapewnić zachowanie właściwej struktury skrętkowej kabla i jego właściwych parametrów.

Instalator musi zwrócić szczególną uwagę, by nie naruszyć struktury kabli podczas montażu. Należy przestrzegać bezpiecznych promieni gładzą kabli skrętkowych i światłowodowych, wartości promieni gładzą kabli można znaleźć w specyfikacji technicznej danego kabla. Kable skrętkowe należy montować w złączach RJ45 zachowując minimalny rozpięt par przewodzonych do złącza. Konstrukcja modułów RJ45 musi zapewnić minimalny rozpięt żył w porze. Długość skrętkowych kabli instalacyjnych pomiędzy gniazdem RJ45 w panelu rozdzielczym a gniazdem przyłączeniowym nie może być większa niż 90m. Każdy moduł powinien posiadać możliwość rozszywania kabla według schematu T568A i T568B. Zaleca się stosowanie rozszywania wg schematu T568B. Zastosowane w gniazdach przyłączeniowych moduły RJ45 muszą umożliwić bezproblemowy montaż w najpopularniejszych oprawach gniazd przyłączeniowych zgodnych ze stosowanym w obiektach systemem gniazd elektroinstalacyjnych. W związku z powyższym należy zastosować system okablowania wykorzystujący moduły RJ45 typu keystone.

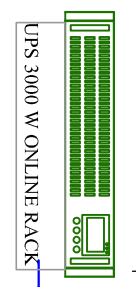


Zabezpieczenie przeciwpoprzątkowe 1-kanałowe do sieci LAN EWMAR PTF--1-ECO/POE - sztuk 2
Dla kamer posiadawionych na elewacji, montaż urządzeń w szafie.
Przełącznik D-LINK Seria DGS □ 3630 52 PC



Rejestrator sieciowy IP 5mp 16ch min 2 x HDD 4Gb
Organizer
19" Patch Panel 24xRJ45
Switch, zasilanie 230V PoE

12G OM4 A/I-DQ(ZN)BH Relacja Światłowodu: Budynek L (LPD-U parter) - nowy budynek (pom. tech.)
YTKSY 10x2x0,5-(PRZEWÓD ZOSTAWIĆ ZAPAS 3m "L" 1 piętro, pom. serwerowni, kabel telefoniczny po obu stronach zakończyć na patch panelu telefonicznym)



DO WPP przy wejściu do budynku
Przewód HTKSH 2x2x0,5mm²
NA UCHWYTAH E90 ATEST CNBOP

PANEL 12 WŁÓKIEN SC
4szt. patchcord 1,5m SC-LC

Wykonawca musi dostarczyć stację do podglądu monitoringu i zamontuje ją w miejscu uzgodnionym z użytkownikiem końcowym.
Stacja ma składać się z monitora 42 cal oraz jednostki ze środowiskie Windows o parametrach niezbędnych do podglądu obrazu rejestrowanego przez kamery.

<p>Najbliższa dokumentacja stanowiąca załącznik do niniejszego projektu: BUDOWA URZĄDZENIA WYKONAWCZEGO ARCHITEKTA - 1 moduł być wykorzystywana zgodnie z zamierzeniem. Usługi graficzne (zobowiązanie) wymaga udzielenia zgody przez BIURO USŁUG PROJEKTOWO WYKONAWCZUCH ARCHITEKTA.</p>	
<p>BIURO USŁUG PROJEKTOWO-WYKONAWCZYCH ARCHITEKTA</p>	<p>JEDNOSTKA PROJEKTOWA: ZIELONA GÓRA 65-510 NIP: 525-175-53-59</p>
<p>INWESTOR: SZPITAL UNIWERSYTECKI IM. K. MARCONIOWSKIEGO W ZIELONEJ GÓRZE UL. ŻYTY 26, 65-046 ZIELONA GÓRA</p>	<p>DATA: 09.2021</p>
<p>FAZA OPRACOWANIA: PROJEKT WYKONAWCZY</p>	<p>RYS. NR: EW-5</p>
<p>BRANŻA: ELEKTRYCZNA I NISKIE PRĄDY</p>	<p>TOM NR:</p>
<p>PROJEKTANT: MGR INŻ. MAREK MEJNARTOWICZ LEŚNIAKOWA 113</p>	
<p>SPRAWDZAJĄCY: MGR INŻ. ADAM TRĄBAS SZPITAL UNIWERSYTECKI 73/83ZG</p>	
<p>OPERACJA:</p>	