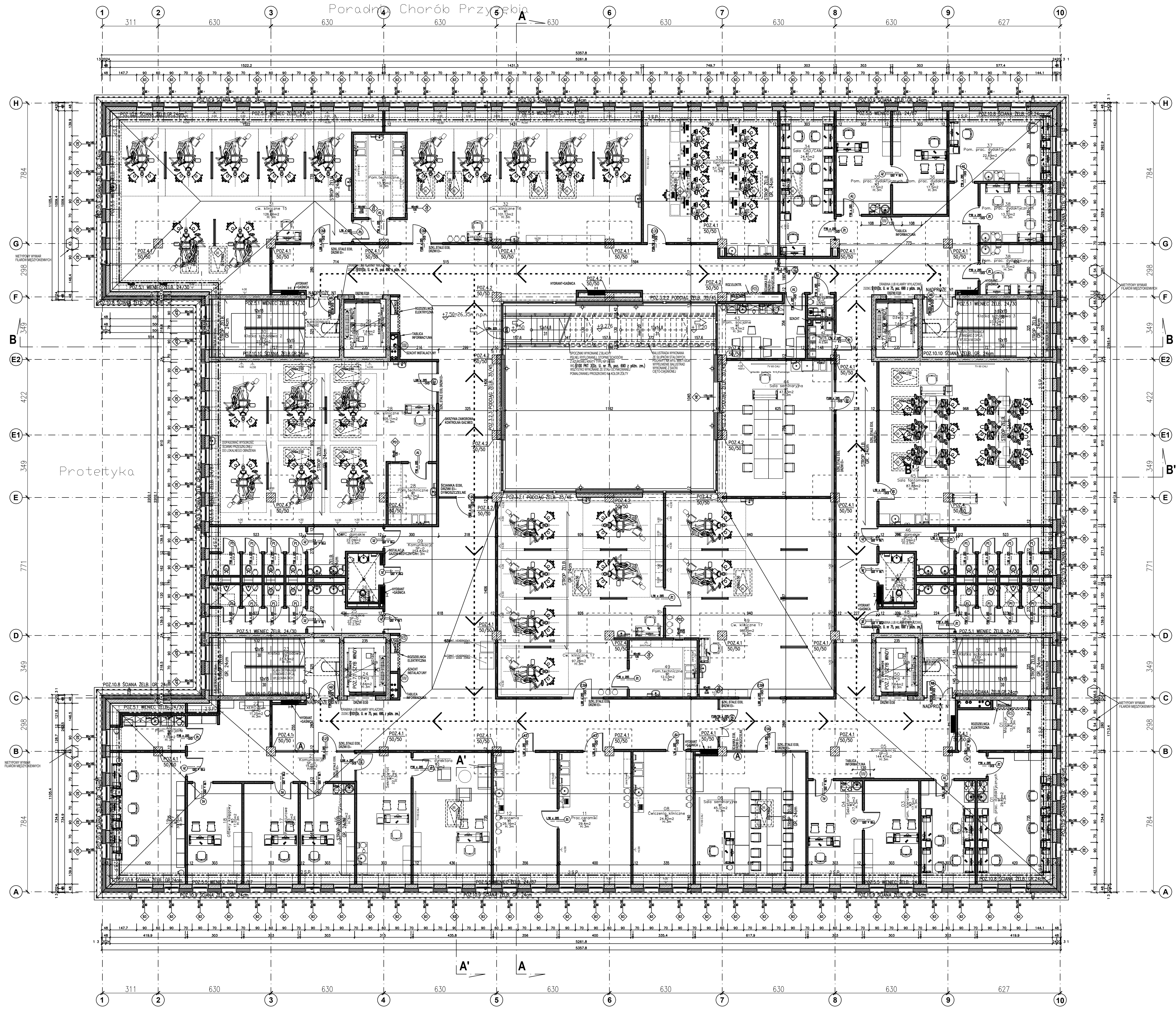


Poradnia Chorób Przyzębia



Jednostka projektowa:		
Inwestor: Uniwersyteckie Centrum Stomatologiczne Gdańskiego Uniwersytetu Medycznego, 80-204 Gdańsk, ul. Dębowa 1a.		
Adres inwestycji: Gdańsk ul. Marii Skłodowskiej-Curie, działka nr 29/3		
Nazwa inwestycji: Wielobranżowa dokumentacja projektowa Uniwersyteckiego Centrum Stomatologicznego.		
Projektant:	Upr.bud:	Podpis:
Opracował:		Podpis:
Sprawdzący:	Upr.bud:	Podpis:
Stadium opracowania:	Data opracowania:	Skala:
Rysunek:	Branża: Architektura	
RZUT II PIĘTRA		A_05