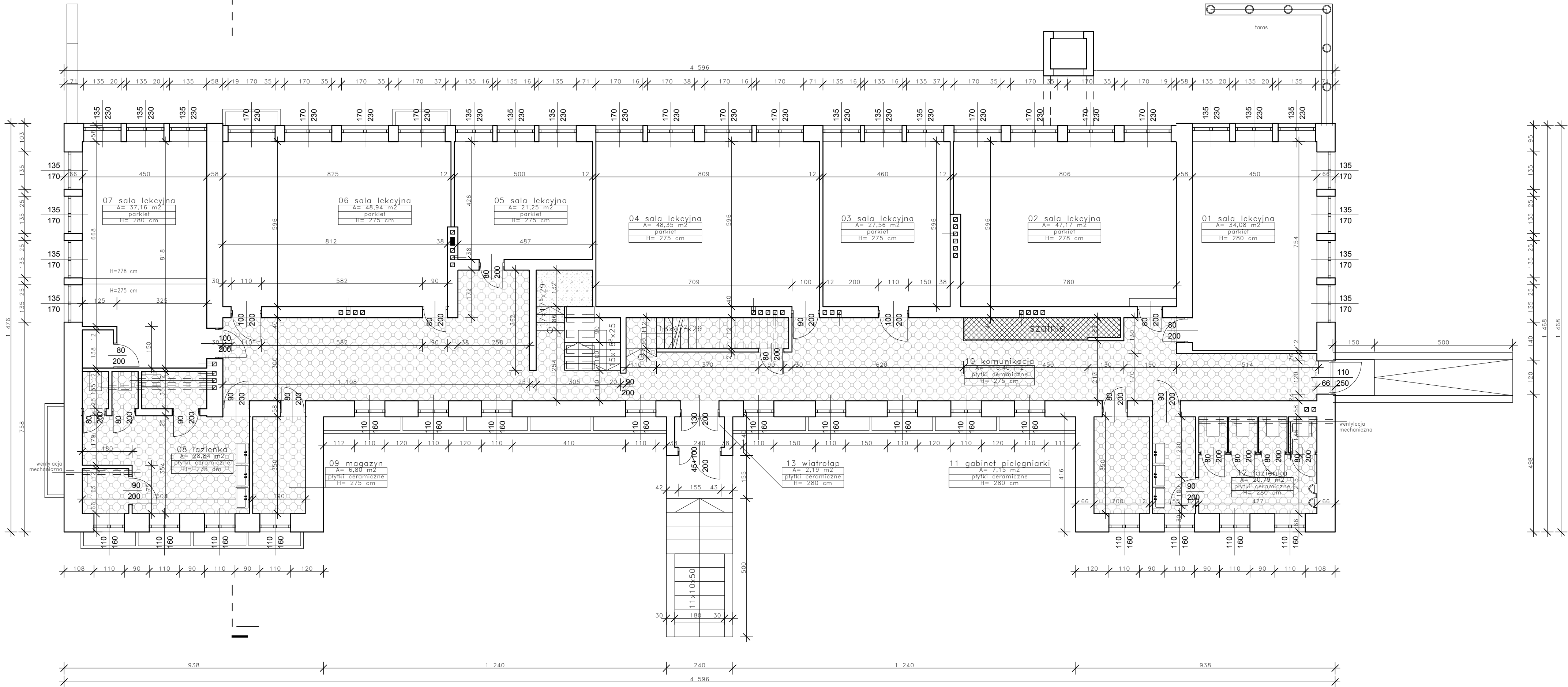


RZUT PARTERU  
1:100

INWENTARYZACJA



ŁĄCZNIE POWIERZCHNIA UŻYTKOWA PARTER:  
446,68 m<sup>2</sup>

Wszelkie prawa zastrzeżone, łącznie z prawem reprodukcji lub udostępniania osobom trzecim tego rysunku lub jego części bez uprzedniego zezwolenia Grupy Projektowej (Dz.U. 24/1994, art.115-118)			
UWAGI:	1. Wykonawca zobowiązany jest zapoznać się z projektem i warunkami na placu budowy 2. Wszystkie roboty mają być wykonane zgodnie z wymaganiami określonymi przez polskie Normy 3. Rysunki należy rozpatrywać łącznie z częścią opisową dokumentacji architektonicznej oraz opracowaniami branżowymi. 4. Wszystkie elementy konstrukcyjne wykonać zgodnie z projektem konstrukcyjnym.		
JEDNOSTKA PROJEKTOWA:	<div>PLAN+GRUPA PROJEKTOWA</div> ul. Kolejowa 19 39-200 Dębica tel.14 670 33 24 e-mail: planplus@interia.pl		
INWESTOR:	Powiat Dębicki ul. Parkowa 28 39-200 Dębica		
INWESTYCJA/OBIĘKT:	INWENTARYZACJA BUDYNKU SZKOŁY Dębica dz. nr 2454/11 Obręb 4		
TEMAT RYSUNKU:	RZUT PARTERU		
opracował:	mgr inż. arch. Ewelina Królikowska	UAN-8346/75/88	
projektował:	mgr inż. Marek Krystek		
DATA:	4.2014 r	STADIUM:	P.B.
BRANŻA:	architektura	SKALA:	1:100
			NR RYSUNKU: 12