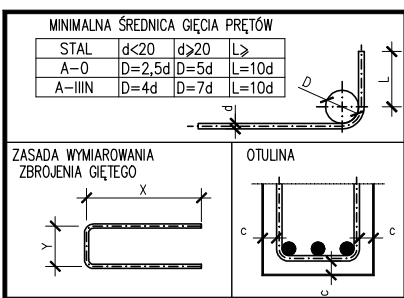
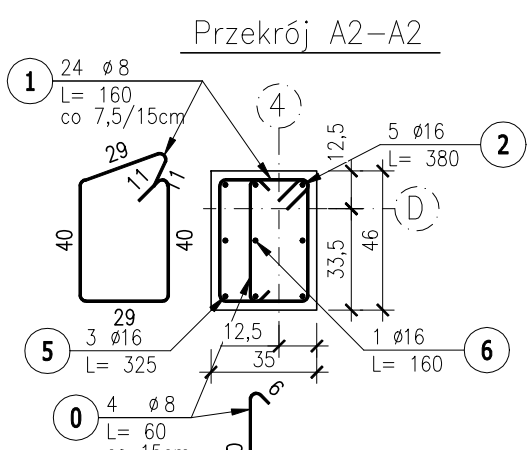


ZESTAWIENIE STALI ZBROJENIOWEJ									
POZ.	NR PRĘTA	ø [mm]	DŁUGOŚĆ [m]	ILOŚĆ			DŁ. ŁĄCZNA [m]		
				PRĘTÓW	x	POZ.	RAZEM	ø8	ø12
Poz. F1 -- 1									
F1	1	8	1,000	20	1	20	20,00		
	2	12	2,800	2	1	2			
	3	12	5,150	4	1	4			5,60
Poz. SF1 -- 218 szt.									
SF1	1	12	1,700	14	218	3052			5188,40
	2	12	0,800	7	218	1526			1220,80
	3	8	1,150	12	218	2616	3008,40		
Poz. SF2 -- 13 szt.									
SF2	1	12	1,700	14	13	182			309,40
	2	12	0,730	7	13	91			66,43
	3	8	1,150	12	13	156	179,40		
Poz. T5 -- 1 szt.									
T5	0	8	0,600	4	1	4	2,40		
	1	8	1,600	24	1	24	38,40		
	1a	8	1,400	70	1	70	98,00		
	2	16	3,800	5	1	5			19,00
	3	16	5,350	6	1	6			32,10
	4	16	5,000	6	1	6			30,00
	5	16	3,250	3	1	3			9,75
T5	6	16	1,600	1	1	1			1,60
	7	16	1,500	8	1	8			12,00
Poz. T6 -- 2 szt.									
T6	1	8	2,100	136	2	272	571,20		
	2	12	2,800	6	2	12			33,60
	3	12	5,300	12	2	24			127,20
	4	12	5,000	12	2	24			120,00
Poz. T7 -- 2 szt.									
T7	1	8	1,200	69	2	138	165,60		
	2	12	2,800	6	2	12			33,60
	3	12	5,300	8	2	16			84,80
	4	12	5,000	8	2	16			80,00
Poz. T8 -- 1 szt.									
T8	1	8	0,850	69	1	69	58,65		
	3	12	5,300	4	1	4			21,20
	4	12	5,000	4	1	4			20,00
Poz. T9 -- 2 szt.									
T9	1	12	5,150	8	2	16			82,40
	2	12	5,150	8	2	16			82,40
	3	12	5,150	8	2	16			82,40
	4	12	5,000	8	2	16			80,00
MASA CAŁKOWITA [kg]									
DŁUGOŚĆ RAZEM [m]							4399,65	7658,83	104,45
MASA JEDNOSTKOWA [kg/m]							0,395	0,888	1,578
MASA [kg]							1737,86	6801,04	164,82
MASA CAŁKOWITA [kg]							8703,72		

- 1) Opis kształtu pręta: PN-EN ISO 3766 metoda B (osiowo)
2) Opis długości haka: gabarytowy
3) Długość pręta L: suma wymiarów osiowych



MATERIAŁY:
BETON: C30/37
STAL: A-III (B500SP)
OTULINA:
- 25mm
- dobrane indywidualnie - słupy R120
KLASA EKSPLOZyj.: XC1

- UWAGI:
1. WSZYSTKIE WYMIARY SPRAWDZIĆ I SKORYGOWAĆ NA BUDOWIE.
2. PROJEKT ROZPATRYWAĆ ŁĄCZNIE Z PROJEKTEM ARCHYTEKTONICZNYM I INSTALACYJNYM.
3. W RAZIE ROZBIĘŻNOŚCI Z ZAŁOŻENIAMI PROJEKTOWYMI SKONTAKTOWAĆ SIĘ Z PROJEKTANTEM.

Jednostka projektowa:	archimedia	Archimedia Architekti i Inżynierowie ul. Święciańska 6, 61-132 Poznań telefon: 607 170 057, 609 622 208 e-mail: archimedia@archimedia.com.pl
Brand:	KONSTRUKCJA	Stadium dokumentacji: PROJ. TECHNICZNY I WYKONAWCZY
Inwestor:	Gmina Łubianka Aleja Jana Pawła II 8, 87-152 Łubianka	
Nazwa inwestycji:	BUDOWA CENTRUM USŁUG PUBLICZNYCH W GMINIE ŁUBIANKA WRAZ Z ZAGOSPODAROWANIEM TERENU	
Lokalizacja inwestycji:	87-152 Łubianka, ul. Bydgoska 8 i 10, powiat toruński	
Nazwa rysunku:	Trzpień i słupy żelbetowe cz.2, ściany fundamentowe	
Projektant:	mgr inż. Michał Bałes	Data: 02.2023
Opracowanie:	inż. Filip Adamski	Skala: 1:25
Sprawydzający:	mgr inż. Robert Kowalski	Nr rys.: 1-K-020
UWAGA! NINIEJSZY PROJEKT NALEŻY ROZPATRYWAĆ ŁĄCZNIE Z PROJEKTAMI BRANŻOWYMI		Revizja: 01
© Wszelkie prawa zastrzeżone. Powielanie lub wykorzystywanie niezgodne z przepisami prawa jest zabronione		