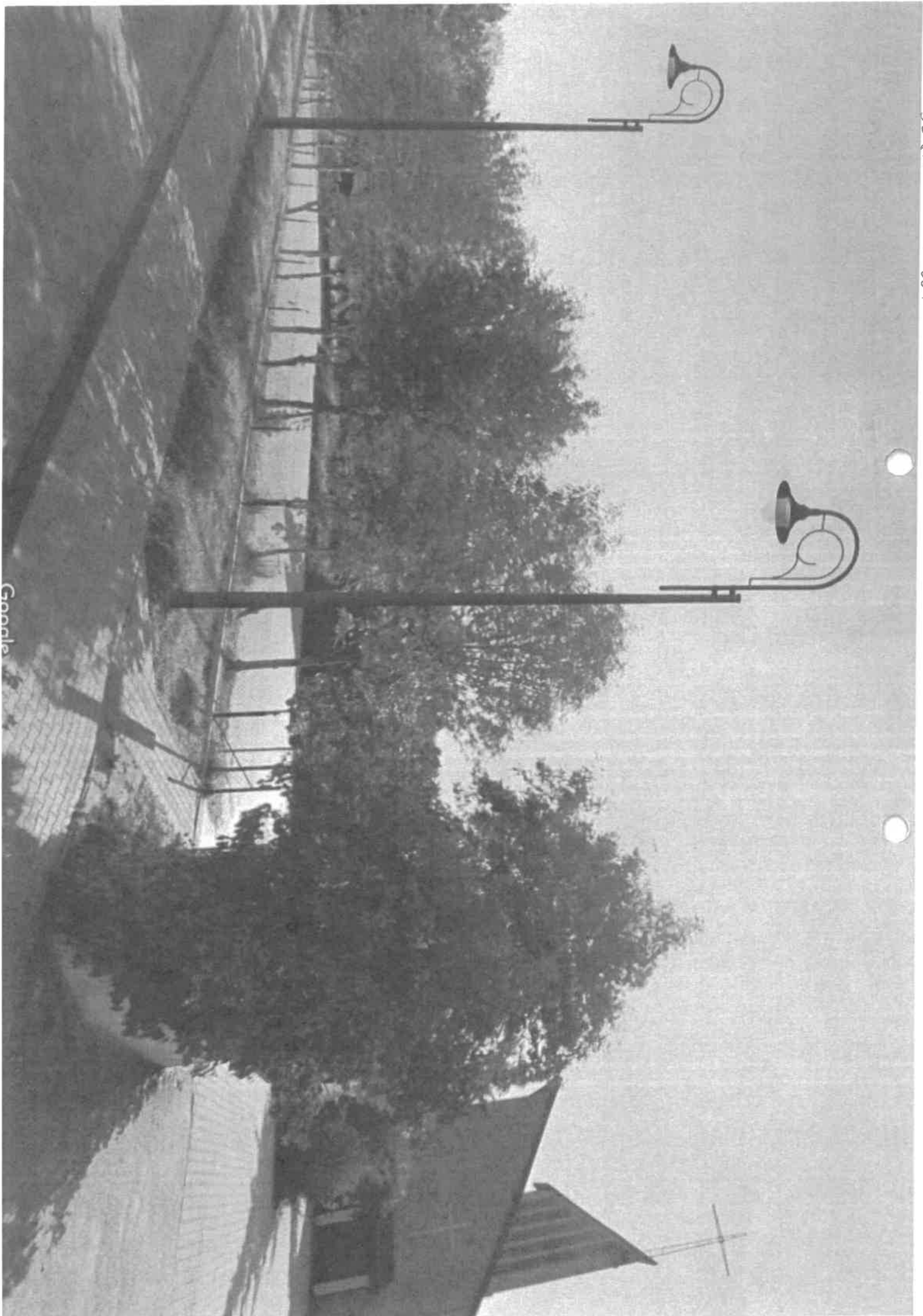
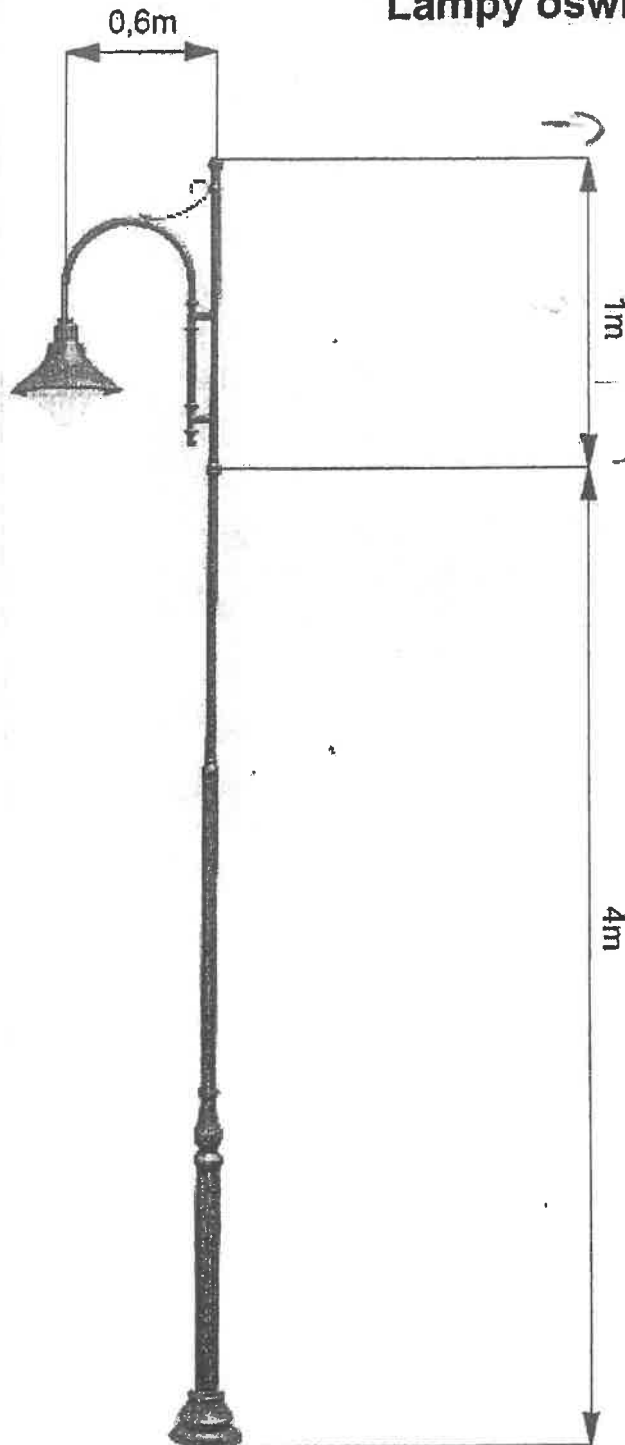


3645. - 22 W.



Lampy oświetleniowe LED



LSZX4 / KS29 / OP09

Podstawowe Parametry

Wysokość słupa $h=4\text{m}$ (RAL 9005)
 Wysięgnik jednoramienny $L=0,6\text{m}; h=1\text{m}$
 (RAL 9005)
 Oprawa LED 40- 45W
 Temperatura barwowa neutralna 4000 K

WOJEWÓDZKI URZĄD
 OCHRONY ZABYTKÓW
 w Gdańsku
 DELEGATURA W SŁUPSKU
 76-200 SŁUPSK, ul. Jaracza 8
 tel. 22-64-34, NIP 583-20-87-544

Inwestor:	Gmina Słupsk, ul. Sportowa 34, 76-200 Słupsk		
Nazwa opracowania:	Budowa linii kablowej oświetleniowej 0,4kV w m. Jezierzycie dz. nr101/5,101/6, 101/8 gm. Słupsk		Branża elektryczna
Projektował:	tech. Janusz Podlewski nr upr. AN/8346/169/88 w spec. instalacyjno-inżynierskiej w zakresie instalacji elektrycznych	Treść rysunku: Widok Słupa oświetleniowego	
Sprawdził:	mgr inż. Szymon Jakima nr upr. POM/0002/PWBE/16 w spec. instalacyjno-inżynierskiej w zakresie instalacji elektrycznych	Skala:	Nr. rys:
Data opracowania:	Maj, 2020r.		3