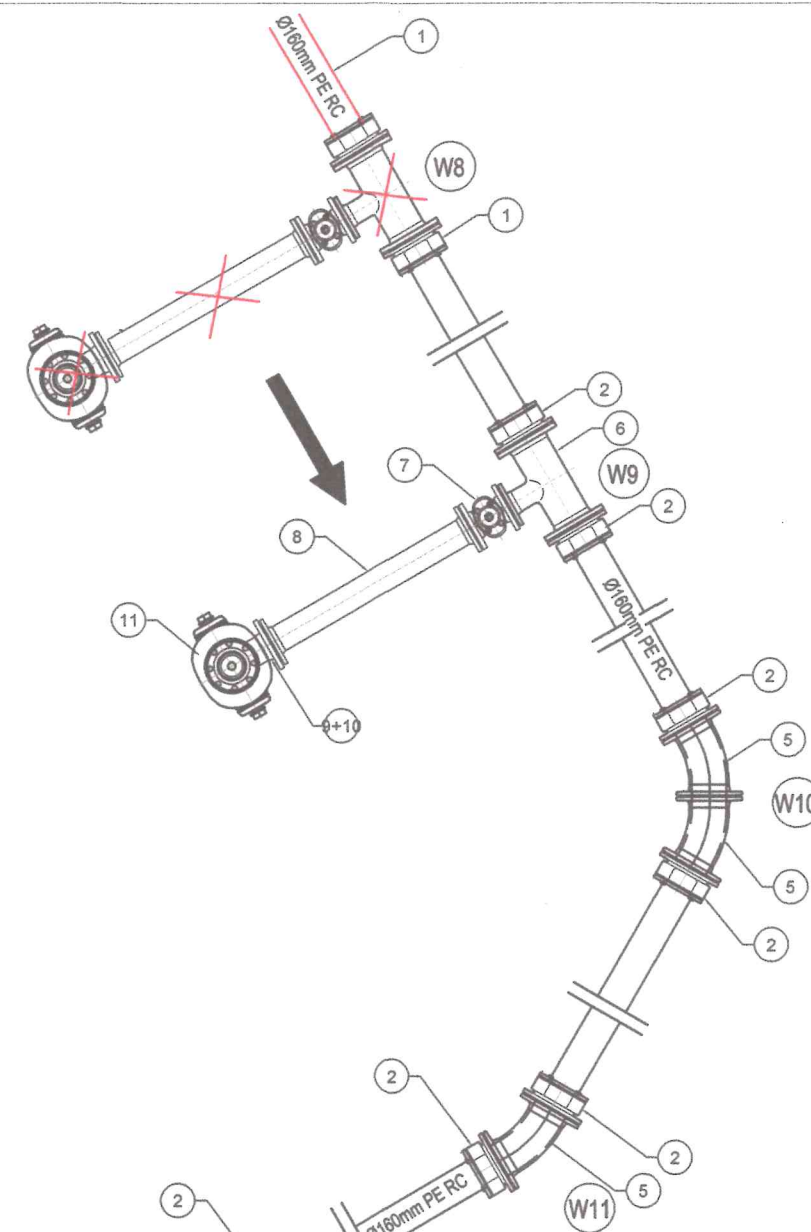


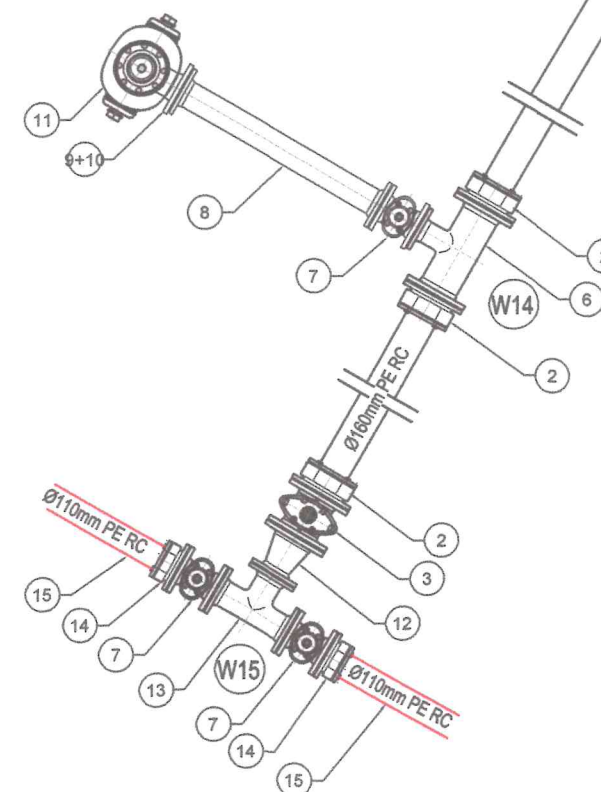
#### OBJAŚNIENIA:

1. istn. sieć wodociągowa Ø160mm PE RC
2. proj. złączka RK do rur PE Ø160mm/dn150
3. proj. zasuwa dn150mm żel.
4. proj. trójnik dn150mm żel.
5. proj. łuk dn150mm 30°
6. proj. trójnik dn150/dn100 żel
7. proj. zasuwa dn100mm żel.
8. proj. złączka dwukołnierzowa dn100 L=1,0m
9. proj. stopa hydrantowa dn100 90°
10. proj. złączka redukcyjna dn100/dn80 żel
11. proj. hydrant nadziemny dn80 z podwójnym zamknięciem (kolumna ze stali nierdzewnej)
12. zwężka redukcyjna dn150 / dn100 żel
13. proj. trójnik dn100mm żel.
14. proj. złączka RK do rur PE Ø110 / dn100
15. istn. wodociąg Ø110mm PE RC



#### OBJAŚNIENIA:

- elementy istniejące
- elementy projektowane



**INSTAL K&K** Instal Projekt Kamil Kuciński  
ul. Podleśna 14R 73-110 Stargard Szczec.  
tel. 504 177 073 e-mail: k-kucinski@wp.pl  
www.kkinstalprojekt.pl NIP: 854-217-92-06 REGON: 321426696

Firma Budowlana Szubert Sp. z o. o.  
ul. J. Kochanowskiego 34b/1,  
73-110 Stargard

dz. nr 51 i 372, 373/2  
w obr. 2  
przy ul. E. Orzeszkowej  
w Stargardzie

Budowa sieci wodociągowej i kanalizacji san.  
przy ul. E. Orzeszkowej w m. Stargard

tytuł inwestycji: adres inwestycji:

tytuł rysunku: Schemat węzłów wody

branża instalacyjna projekt techniczny KK/35/2021 VII.2021  
branża: stadium projektu: numer projektu: data:

projektował: mgr inż. Kamil Kuciński  
ZAP/0075/POOS/12

opracował: 1:---

sprawdził: skala: 2.2

zespół opracowujący: nr rys.: