

Beton C30/37
Stal B500SP

otulina c=40 mm

Klasa budowli : S4
Klasa ekspozycji : XC2

Średnica gięcia prętów
- dla średnic do $\phi 16$ mm włącznie : 4ϕ
- dla średnic większych od 16 mm : 7ϕ

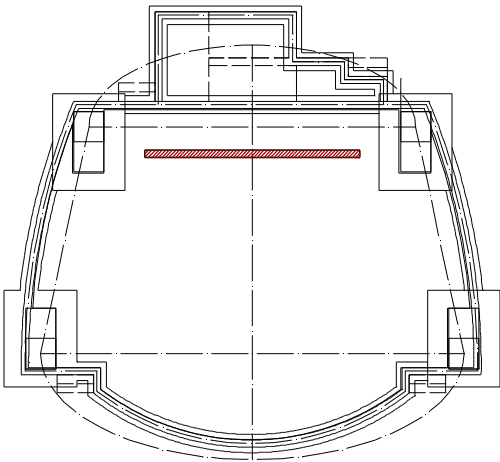
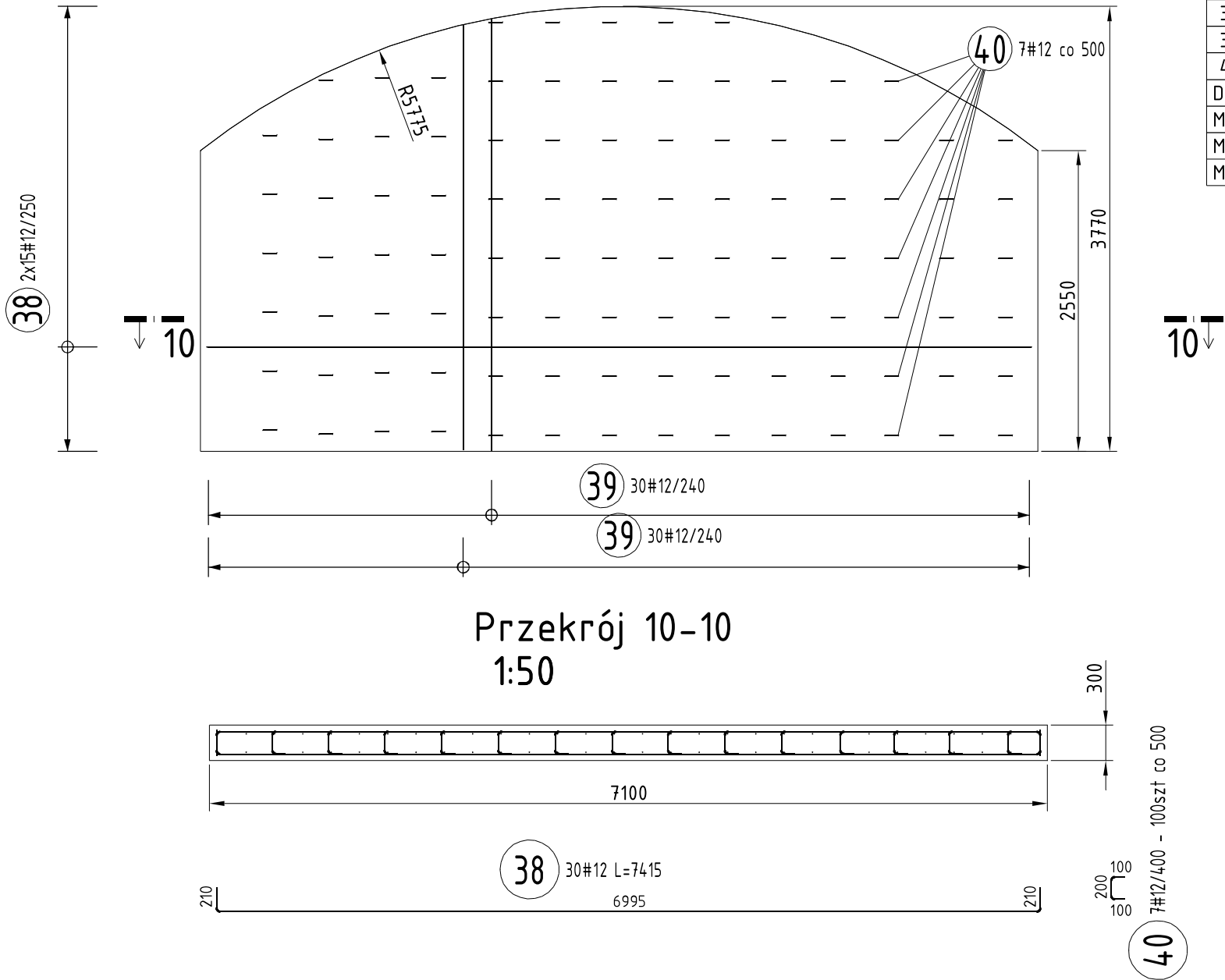
Opis długości pręta metodą gabarytową wg PN-EN 3766:2006

UWAGI:

1. Rysunek rozpatrywać łącznie z częścią architektoniczną projektu oraz rysunkami elementów dochodzących
2. Wymiary podano w milimetrach
3. Łączenia prętów "na zakład" rozmieszczać naprzemiennie
4. W przypadku zalania wykopu wodami opadowymi upłynnione i uplastycznione grunty należy wymienić wg pkt.7

ZESTAWIENIE STALI ZBROJENIOWEJ

Nr poz.	ϕ [mm]	Długość [m]	Ilość szt.	Długość B500SP
				12
38	12	7.415	30	222.450
39	12	201.920	1	201.920
40	12	0.400	100	40.000
Długość całkowita				464.370
Masa właściwa				0.888
Masa [kg]				412.361
Masa całkowita [kg]				412.361



HYDROPROJEKT WŁOCŁAWEK SP. Z O. O.
87-800 Włocławek, ul. Szpitalna 9
tel.: +48 502 033 292, +48 509 708 577
mail: biuro@hydrowloc.pl

Inwestycja:

Budowa sceny letniej oraz ogólnodostępnych miejsc aktywności fizycznej (siłowni zewnętrznej) przeznaczonych do wypoczynku, sportu i rekreacji mieszkańców miejscowości Kruszyń, wraz z niezbędną infrastrukturą techniczną oraz zagospodarowaniem terenu wokół inwestycji przewidzianej do realizacji na działce o nr ewid. 76/19 położonej w obrębie 0012 Kruszyń - gm. Włocławek.

Inwestor:

Gmina Włocławek
ul. Królewiecka 7
87-800 Włocławek

Projektant:

mgr inż. Paweł Gerba
KUP/0105/PWOK/14

Podpis:

Sprawdzający:

mgr inż. Agata Łukasik
KUP/0079/POOK/08

Podpis:

Etap:

Projekt techniczny

Branża:

Konstrukcyjna

Tytuł rysunku:

Zbrojenie ściany - ekranu

Skala:

1:20

Data:

22.12.2020r.

Nr rys.:

K02.6

Rozwiązania zawarte w niniejszym opracowaniu stanowią własność projektantów i mogą być stosowane, powielane oraz udostępniane osobom trzecim jedynie na podstawie pisemnego zezwolenia, z zastrzeżeniem wszystkich skutków prawnych.