

1

SZAFKA PRZYŁĄCZENIOWA - P0MIAROWA SPP

złącze ZK1-1P

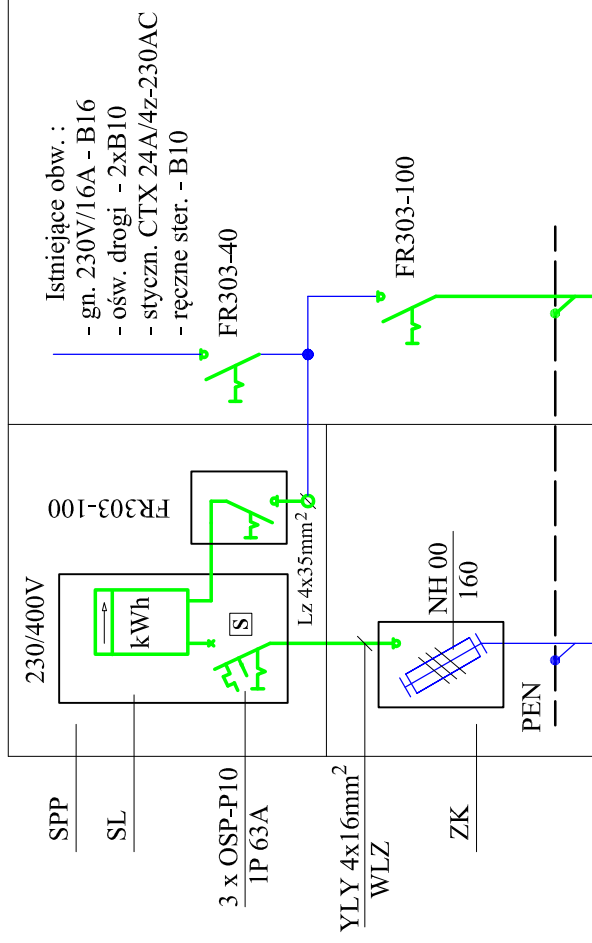
S-1051 obw. 2

ZKP - dz. 220

Pi.	50,0	kW
Psz.	40,0	kW
Isz.	60,0	A

2

SZAFKA OŚWIETLENIOWA



SPP - Obudowa In = 63A, IP44 + Fundament

SL - SKRZYNIKA LICZNIKOWA - kl. ochronności II

ZK - ZŁĄCZE KABLOWE - SKRZYNIKA PRZYŁĄCZENIOWA

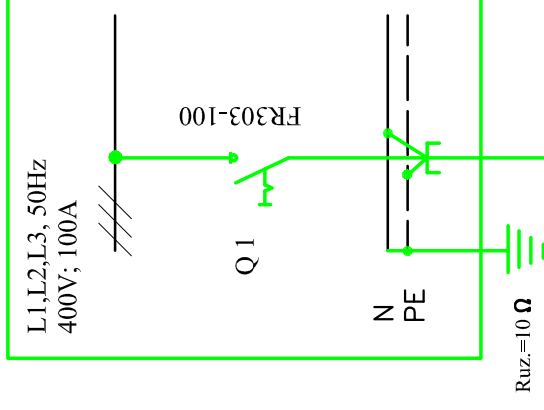
Instalacja istniejąca - / linia cienka /

Instalacja projektowana - / linia gruba /

3

ROZDZIELNICA RS-Czechów

dz. nr 220

OCHRONA DODATKOWA
SYSTEM SZYBKIEGO
WYŁĄCZENIA ZASILANIA

SIEĆ: TN-C-S

YKYżo 4x25mm²
l=22m obw.odbioreczyBIURO PROJEKTOWE JOANNA STYKA-LEBIODA
66-400 Gorzów Wlkp. ul. Szczanieckiej 31/5 tel. 95-7203-704PRZEBUDOWA I ROZBUDOWA TERENÓW REKREACYJNYCH
POŁOŻONYCH nad rzeką WARTĄ W MIEJSCOWOŚCI CZECHÓW
gm.SANTOK dz.nr ewid.220,240,346/2
jedn. ewid.SANTOK obręb ewid.0005 CZECHÓW

branża:	ELEKTRYCZNA	09.09.2021
projektował:	mgr inż. Józef Janowski, nr upr. 86/89/Gw. w specjalności instalacje elektryczne bez ograniczeń	
opracował:		

Złącze ZKP. Czechów dz. nr 220 Układ pomiarowy rys nr E-01