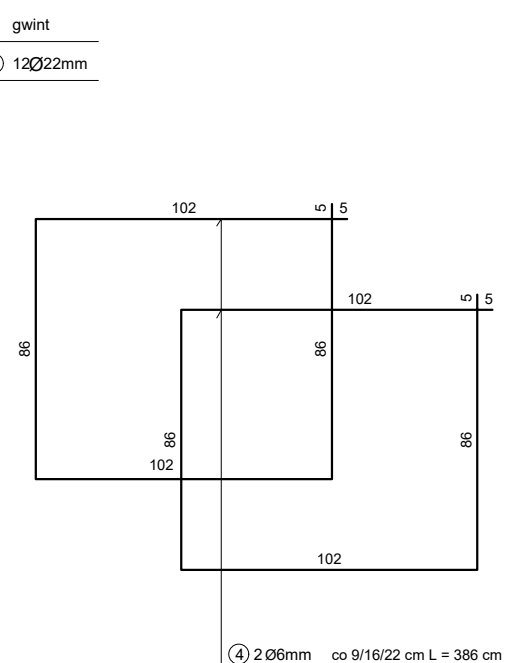


## SKALA:



NR	Średnica [mm]		Długość [cm]	Ilość [szt.]	DŁUGOŚĆ CAŁKOWITA [m]			
	Ø	#			S235JR		B500SP	
					Ø 6	Ø 22	# 12	# 16
1		16	150	11				16.50
2		16	170	10				17.00
3		12	102	8			8.16	
4	6		386	12	46.32			
5		22	95	12		11.40		
DŁUGOŚĆ OGÓŁEM [m]					46.32	11.40	8.16	33.50
MASA JEDNOSTKOWA [kg/m]					0.222	2.980	0.888	1.578
MASA OGÓŁEM [kg]					10.28	33.97	7.25	52.86
MASA RAZEM [kg]					44.25		60.11	

STAL ZBROJENIOWA B500SP, S235JR

BNI SILESIA  
Adam Codogni



Temat:		<b>FUNDAMENT ŁADOWARKI 200kW</b>	
Obiekt:	Ładowarka autobusów elektrycznych Gliwice, ul. Nowy Świat, dz. nr 1537/3 (końcowy przystanek)	Inwestor:	PKM Sp. z o.o. ul. Chorzowska 150 44-100 Gliwice

(koncowy przystanek)		Podpis	Uprawnienia	Skala
Projektował architekturę	Justyna Juroszek		23/SLOKK /2016	1:20
				Data
				15.02. 2021r.
Projektował konstrukcję	Adam Zabrzewski		SLK/5710/ PWBKb/15	

Rys.K1