

Spis Arkuszy

Nr Arkusza	Nazwa Arkusza	Rewizja	Wydany	Opublikowany	Uwagi
1	Spis Arkuszy		<input type="checkbox"/>	<input checked="" type="checkbox"/>	
2	Zestawienie powierzchni K		<input type="checkbox"/>	<input checked="" type="checkbox"/>	
2	Zestawienie powierzchni K		<input type="checkbox"/>	<input checked="" type="checkbox"/>	
2	Zestawienie powierzchni K		<input type="checkbox"/>	<input checked="" type="checkbox"/>	
2	Zestawienie powierzchni K		<input type="checkbox"/>	<input checked="" type="checkbox"/>	
2	Zestawienie powierzchni K		<input type="checkbox"/>	<input checked="" type="checkbox"/>	
3	Zestawienie powierzchni F		<input type="checkbox"/>	<input checked="" type="checkbox"/>	
3	Zestawienie powierzchni F		<input type="checkbox"/>	<input checked="" type="checkbox"/>	
3	Zestawienie powierzchni F		<input type="checkbox"/>	<input checked="" type="checkbox"/>	
3	Zestawienie powierzchni F		<input type="checkbox"/>	<input checked="" type="checkbox"/>	
3	Zestawienie powierzchni F		<input type="checkbox"/>	<input checked="" type="checkbox"/>	
A.1	Rzut podstawowy KP04		<input type="checkbox"/>	<input checked="" type="checkbox"/>	
A.2	Rzut podstawowy KP03		<input type="checkbox"/>	<input checked="" type="checkbox"/>	
A.3	Rzut podstawowy KP02		<input type="checkbox"/>	<input checked="" type="checkbox"/>	
A.4	Rzut podstawowy KP01		<input type="checkbox"/>	<input checked="" type="checkbox"/>	
A.5	Rzut podstawowy KN01		<input type="checkbox"/>	<input checked="" type="checkbox"/>	
A.6	Rzut podstawowy KN02		<input type="checkbox"/>	<input checked="" type="checkbox"/>	
A.7	Rzut podstawowy KN03		<input type="checkbox"/>	<input checked="" type="checkbox"/>	
A.8	Rzut podstawowy KN04-08		<input type="checkbox"/>	<input checked="" type="checkbox"/>	
A.9	Rzut podstawowy KN09		<input type="checkbox"/>	<input checked="" type="checkbox"/>	
A.10	Dach		<input type="checkbox"/>	<input checked="" type="checkbox"/>	
F.1	Aksonometria		<input type="checkbox"/>	<input checked="" type="checkbox"/>	
F.2	Perspektywy 1/2		<input type="checkbox"/>	<input checked="" type="checkbox"/>	

<small>NAZWA INWESTYCJI:</small> Budynek wielofunkcyjny przy ulicy Żelaznej 87 w dzielnicy Wola w Warszawie. "Lampa Łukasiewicza" Ceil (32 m)/nowy	<small>PROJEKT:</small> PROJEKT KONCEPCYJNY.	<small>TREŚĆ RYSUNKU:</small> Spis Arkuszy Rysunki i zestawienia						
	<small>CZĘŚĆ PROJEKTU:</small> Projekt architektoniczno-budowlany							
<small>ADRES INWESTYCJI:</small> ident. 46518_8.0101.13 obręb 6-01-01 działka 13 Żelazna 87 Warszawa mazowieckie 00-879 PL	<small>SPECJALNOŚĆ:</small> Architektura (AR).	<small>KOD PROJ.:</small> 228 2 PK AR 1	<small>FAZA:</small>	<small>SPEC.:</small>	<small>RYSUNEK:</small>	<small>REWIZJA:</small>	<small>SKALA:</small> 1:1	<small>DATA (RRRR.MM.DD):</small> 2022 08 18
		<small>Wszełkie prawa zastrzeżone ©! Nr licencji Archicada: 601216141</small>						
		<small>Z28_2-PK-AR-TRA.00.220809.pln</small>						

Zestawienie powierzchni

Kondygnacja	Nr	Nazwa pom.	Powierzchnia	Objętość (netto)
KP04 IV piętro -12,60				
	1	Klatka sch. 1	5,9	13,07
	2	Magazyn	6,8	15,11
	3	Garaż-poziom 3	353,8	788,27
	4	Pom. tech.	9,9	22,04
	5	Magazyn	11,2	24,88
	6	Magazyn	9,9	22,04
	7	Pom. tech.	59,9	133,52
	8	Magazyn	3,3	7,27
	9	Rampa KP4-KP3	77,0	171,61
	W1	Winda 1	4,8	10,66
	W2	Winda 2	4,8	10,66
			547,3 m ²	1 219,13 m ³
KP03 III piętro -9,80				
	1	Klatka sch. 1	13,3	29,66
	2	Garaż-poziom 2	302,3	673,63
	3	Magazyn	15,9	35,37
	4	Magazyn	15,5	34,62
	5	Rampa KP4-KP3	61,0	135,96
	6	Rampa KP3-KP2	36,1	80,48
	7	Magazyn	3,3	7,27
	W1	Winda 1	4,8	10,66
	W2	Winda 2	4,8	10,66
	W3	Winda 3	4,4	9,72
	W4	Winda 4	4,4	9,72
			465,8 m ²	1 037,75 m ³
KP02 II piętro -7,00				
	1	Klatka sch. 1	13,3	29,66
	2	Garaż-poziom 1	302,3	673,63
	3	Garaż/rowery	21,5	47,96
	4	Pom. tech.	5,2	11,66
	5	Pom. tech.	5,4	11,96
	6	Rampa KP3-KP2	61,0	135,96
	7	Magazyn	3,3	7,27
	8	Rampa KP2-KN1	36,1	80,48
	W1	Winda 1	4,8	10,66
	W2	Winda 2	4,8	10,66
	W3	Winda 3	4,4	9,72
	W4	Winda 4	4,4	9,72
			466,5 m ²	1 039,34 m ³
KP01 I piętro -4,20				
	1	Klatka sch. 1	15,1	54,79
	2	Hol windowy	40,8	148,06
	3	Toaleta N	4,5	16,25
	4	Korytarz	13,6	49,25
	5	Toaleta M	10,9	39,63
	6	Toaleta D	10,9	39,63
	7	Sala wielofunkcyjna	203,3	737,41

NAZWA INWESTYCJI: Budynek wielofunkcyjny przy ulicy Żelaznej 87 w dzielnicy Wola w Warszawie. "Lampa Łukasiewicza" CEil (32 m)/nowy	PROJEKT: PROJEKT KONCEPCYJNY.	TREŚĆ RYSUNKU: Zestawienie powierzchni K Zestawienie wg kondygnacji						
	ADRES INWESTYCJI: ident. 46518_8.0101.13 obręb 6-01-01 działka 13 Żelazna 87 Warszawa mazowieckie 00-879 PL	CZĘŚĆ PROJEKTU: Projekt architektoniczno-budowlany	KOD PROJ.: 228 2	FAZA: PK	SPEC.: AR	RYSUNEK: 2	REWIZJA: 1:1	SKALA: 2022 08 18
	SPECJALNOŚĆ: Architektura (AR).	Wszelkie prawa zastrzeżone ©! Nr licencji Archicada: 601216141						

Zestawienie powierzchni

Kondygnacja	Nr	Nazwa pom.	Powierzchnia	Objętość (netto)
	8	Rampa KP2-KN1	176,9	641,75
	W1	Winda 1	4,8	17,36
	W2	Winda 2	4,8	17,36
	W3	Winda 3	4,4	15,83
	W4	Winda 4	4,4	15,83
			494,4 m ²	1 793,15 m ³
KN01 parter ±0,00/+114,00				
	1	Hol wejściowy 1	68,4	248,10
	1	Klatka sch. 1	17,3	62,79
	2	Recepcja 1	8,0	28,92
	3	Pom. systemów	11,1	40,38
	4	Toaleta N	4,2	15,22
	5	Hol wejściowy 2	42,1	152,60
	6	Recepcja 2	7,3	26,34
	7	Korytarz	2,2	7,94
	8	Magazyn	3,8	13,61
	9	Magazyn	2,4	8,88
	10	Kawiarnia	71,8	260,65
	11	Zmywalnia	3,9	14,04
	12	Toaleta N	4,3	15,60
	W1	Winda 1	4,8	17,36
	W2	Winda 2	4,8	17,36
	W3	Winda 3	4,4	15,83
	W4	Winda 4	4,4	15,83
			265,2 m ²	961,45 m ³
KN02 I piętro +4,20				
	1	Klatka sch. 1	17,3	48,94
	2	Przestrzeń start-up 1	171,6	485,16
	3	Magazyn	2,4	6,92
	4	Korytarz	11,5	32,43
	5	Toaleta N	4,2	11,86
	6	IT	1,9	5,50
	7	Pom. porz.	1,8	5,06
	8	Toaleta D	7,8	22,00
	9	Toaleta M	7,4	20,97
	10	Przestrzeń start-up 2	89,0	251,68
	IS1	S1	0,4	1,19
	IS2	S2	0,4	1,19
	W1	Winda 1	4,8	13,53
	W2	Winda 2	4,8	13,53
	W3	Winda 3	4,4	12,34
	W4	Winda 4	4,4	12,34
			334,1 m ²	944,64 m ³
KN03 II piętro +7,60				
	1	Klatka sch. 1	15,7	44,45
	2	Przestrzeń start-up 1	171,6	485,16
	3	Magazyn	2,4	6,92
	4	Korytarz	12,5	35,23

NAZWA INWESTYCJI: Budynek wielofunkcyjny przy ulicy Żelaznej 87 w dzielnicy Wola w Warszawie. "Lampa Łukasiewicz" CEil (32 m)/nowy	PROJEKT: PROJEKT KONCEPCYJNY.	TREŚĆ RYSUNKU: Zestawienie powierzchni K Zestawienie wg kondygnacji				
	CZĘŚĆ PROJEKTU: Projekt architektoniczno-budowlany	KOD PROJ.: 228 2	FAZA: PK	SPEC.: AR	RYSunEK: 2	REWIZJA: 1:1
ADRES INWESTYCJI: ident. 46518_8.0101.13 obręb 6-01-01 działka 13 Żelazna 87 Warszawa mazowieckie 00-879 PL	SPECJALNOŚĆ: Architektura (AR).	Wszelkie prawa zastrzeżone ©! Nr licencji Archicada: 601216141				

Zestawienie powierzchni

Kondygnacja	Nr	Nazwa pom.	Powierzchnia	Objętość (netto)
	5	Toaleta N	4,2	11,86
	6	IT	1,9	5,50
	7	Pom. porz.	1,8	5,06
	8	Toaleta D	7,8	22,00
	9	Toaleta M	7,4	20,97
	10	Przestrzeń start-up 2	171,4	484,83
	IS1	S1	0,4	1,19
	IS2	S2	0,4	1,19
	IS3	S3	1,0	2,83
	IS/IE1	S4	1,1	3,17
	W1	Winda 1	4,8	13,53
	W2	Winda 2	4,8	13,53
	W3	Winda 3	4,4	12,34
	W4	Winda 4	4,4	12,34
			418,0 m ²	1 182,10 m ³
KN04 III piętro +11,00				
	1	Klatka sch. 1	15,7	44,45
	2	Hol III piętro	22,3	63,11
	3	Pom. porz.	0,9	2,58
	4	Kuchenka	10,3	29,24
	5	Toaleta N	3,8	10,82
	6	Korytarz	9,3	26,32
	7	IT	1,8	5,06
	8	Toaleta D	7,8	22,00
	9	Toaleta M	7,4	20,97
	10	Przestrzeń biurowa 1	156,1	441,50
	11	Przestrzeń biurowa 2	171,4	484,83
	IS1	S1	0,4	1,19
	IS2	S2	0,4	1,19
	IS3	S3	1,0	2,83
	IS/IE1	S4	1,1	3,17
	IS/IE2	S5	1,0	2,86
	W1	Winda 1	4,8	13,53
	W2	Winda 2	4,8	13,53
			420,3 m ²	1 189,18 m ³
KN05 IV piętro +14,40				
	1	Klatka sch. 1	15,7	44,45
	2	Hol IV piętro	22,3	63,11
	3	Pom. porz.	0,9	2,58
	4	Kuchenka	10,3	29,24
	5	Toaleta N	3,8	10,82
	6	Korytarz	9,3	26,32
	7	IT	1,8	5,06
	8	Toaleta D	7,8	22,00
	9	Toaleta M	7,4	20,97
	10	Przestrzeń biurowa 1	156,1	441,50
	11	Przestrzeń biurowa 2	171,4	484,83
	IS1	S1	0,4	1,19

NAZWA INWESTYCJI: Budynek wielofunkcyjny przy ulicy Żelaznej 87 w dzielnicy Wola w Warszawie. "Lampa Łukasiewicza" CEil (32 m)/nowy	PROJEKT: PROJEKT KONCEPCYJNY.	TREŚĆ RYSUNKU: Zestawienie powierzchni K Zestawienie wg kondygnacji						
	ADRES INWESTYCJI: ident. 46518_8.0101.13 obręb 6-01-01 działka 13 Żelazna 87 Warszawa mazowieckie 00-879 PL	CZĘŚĆ PROJEKTU: Projekt architektoniczno-budowlany	KOD PROJ.: 228 2	FAZA: PK	SPEC.: AR	RYSUNEK: 2	REWIZJA: 1:1	SKALA: 2022 08 18
	SPECJALNOŚĆ: Architektura (AR).	Wszelkie prawa zastrzeżone ©! Nr licencji Archicada: 601216141					Z28_2-PK-AR-TRA.00.220809.pln	

Zestawienie powierzchni

Kondygnacja	Nr	Nazwa pom.	Powierzchnia	Objętość (netto)
	IS2	S2	0,4	1,19
	IS3	S3	1,0	2,83
	IS/IE1	S4	1,1	3,17
	IS/IE2	S5	1,0	2,86
	W1	Winda 1	4,8	13,53
	W2	Winda 2	4,8	13,53
			420,3 m ²	1 189,18 m ³
KN06 V piętro +17,80				
	1	Klatka sch. 1	15,7	44,45
	2	Hol V piętro	22,3	63,11
	3	Pom. porz.	0,9	2,58
	4	Kuchenka	10,3	29,24
	5	Toaleta N	3,8	10,82
	6	Korytarz	9,3	26,32
	7	IT	1,8	5,06
	8	Toaleta D	7,8	22,00
	9	Toaleta M	7,4	20,97
	10	Przestrzeń biurowa 1	156,1	441,50
	11	Przestrzeń biurowa 2	171,4	484,83
	IS1	S1	0,4	1,19
	IS2	S2	0,4	1,19
	IS3	S3	1,0	2,83
	IS/IE1	S4	1,1	3,17
	IS/IE2	S5	1,0	2,86
	W1	Winda 1	4,8	13,53
	W2	Winda 2	4,8	13,53
			420,3 m ²	1 189,18 m ³
KN07 VI piętro +21,20				
	1	Klatka sch. 1	15,7	44,45
	2	Hol VI piętro	22,3	63,11
	3	Pom. porz.	0,9	2,58
	4	Kuchenka	10,3	29,24
	5	Toaleta N	3,8	10,82
	6	Korytarz	9,3	26,32
	7	IT	1,8	5,06
	8	Toaleta D	7,8	22,00
	9	Toaleta M	7,4	20,97
	10	Przestrzeń biurowa 1	156,1	441,50
	11	Przestrzeń biurowa 2	171,4	484,83
	IS1	S1	0,4	1,19
	IS2	S2	0,4	1,19
	IS3	S3	1,0	2,83
	IS/IE1	S4	1,1	3,17
	IS/IE2	S5	1,0	2,86
	W1	Winda 1	4,8	13,53
	W2	Winda 2	4,8	13,53
			420,3 m ²	1 189,18 m ³
KN08 VII piętro +24,60				

NAZWA INWESTYCJI: Budynek wielofunkcyjny przy ulicy Żelaznej 87 w dzielnicy Wola w Warszawie. "Lampa Łukasiewicza" CEil (32 m)/nowy	PROJEKT: PROJEKT KONCEPCYJNY.	TREŚĆ RYSUNKU: Zestawienie powierzchni K Zestawienie wg kondygnacji				
	CZĘŚĆ PROJEKTU: Projekt architektoniczno-budowlany	KOD PROJ.: FAZA: SPEC.: RYSUNEK: REWIZJA: SKALA: DATA (RRRR.MM.DD): 228 2 PK AR 2 1:1 2022 08 18				
ADRES INWESTYCJI: ident. 46518_8.0101.13 obręb 6-01-01 działka 13 Żelazna 87 Warszawa mazowieckie 00-879 PL	SPECJALNOŚĆ: Architektura (AR).	Wszelkie prawa zastrzeżone ©! Nr licencji Archicada: 601216141 <small>Z28_2_PK-AR-TRA.00.220809.pln</small>				

Zestawienie powierzchni

Kondygnacja	Nr	Nazwa pom.	Powierzchnia	Objętość (netto)
	1	Klatka sch. 1	15,7	44,45
	2	Hol VII piętro	22,3	63,11
	3	Pom. porz.	0,9	2,58
	4	Kuchenka	10,3	29,24
	5	Toaleta N	3,8	10,82
	6	Korytarz	9,3	26,32
	7	IT	1,8	5,06
	8	Toaleta D	7,8	22,00
	9	Toaleta M	7,4	20,97
	10	Przestrzeń biurowa 1	156,1	441,50
	11	Przestrzeń biurowa 2	171,4	484,83
	IS1	S1	0,4	1,19
	IS2	S2	0,4	1,19
	IS3	S3	1,0	2,83
	IS/IE1	S4	1,1	3,17
	IS/IE2	S5	1,0	2,86
	W1	Winda 1	4,8	13,53
	W2	Winda 2	4,8	13,53
			420,3 m²	1 189,18 m³

KN09 VIII piętro +28,00

	1	Klatka sch. 1	15,7	53,88
	2	Hol VIII piętro	22,3	76,50
	3	Pom. porz.	0,9	3,12
	4	Kuchenka	10,3	35,44
	5	Toaleta N	3,8	13,11
	6	Korytarz	9,3	31,91
	7	IT	1,8	6,14
	8	Toaleta D	7,8	26,67
	9	Toaleta M	7,4	25,42
	10	Przestrzeń biurowa 1	84,5	289,67
	11	Przestrzeń biurowa 2	121,3	415,69
	IS1	S1	0,4	1,44
	IS2	S2	0,4	1,44
	IS3	S3	1,0	3,44
	IS/IE1	S4	1,1	3,84
	IS/IE2	S5	1,0	3,47
	W1	Winda 1	4,8	16,40
	W2	Winda 2	4,8	16,40
			298,6 m²	1 023,98 m³
			5 391,4 m²	15 147,44 m³

NAZWA INWESTYCJI: Budynek wielofunkcyjny przy ulicy Żelaznej 87 w dzielnicy Wola w Warszawie. "Lampa Łukasiewicza" CEil (32 m)/nowy	PROJEKT: PROJEKT KONCEPCYJNY.	TREŚĆ RYSUNKU: Zestawienie powierzchni K Zestawienie wg kondygnacji				
	CZĘŚĆ PROJEKTU: Projekt architektoniczno-budowlany	KOD PROJ.: FAZA: SPEC.: RYSUNEK: REWIZJA: SKALA: DATA (RRRR.MM.DD): 228 2 PK AR 2 1:1 2022 08 18				
ADRES INWESTYCJI: ident. 46518_8.0101.13 obręb 6-01-01 działka 13 Żelazna 87 Warszawa mazowieckie 00-879 PL	SPECJALNOŚĆ: Architektura (AR).	Wszelkie prawa zastrzeżone ©! Nr licencji Archicada: 601216141 Z28_2-PK-AR-TRA.00.220809.pln				

Strefy według kategorii

Kategoria strefy	Nr	Nazwa pomieszczenia	Kondygnacja	Powierzchnia
Powierzchnia ruchu				
	1	Hol wejściowy 1	KN01 parter ±0,00/...	68,4
	1	Klatka sch. 1	KP04 IV piętro -12,60	5,9
	1	Klatka sch. 1	KP03 III piętro -9,80	13,3
	1	Klatka sch. 1	KP02 II piętro -7,00	13,3
	1	Klatka sch. 1	KP01 I piętro -4,20	15,1
	1	Klatka sch. 1	KN01 parter ±0,00/...	17,3
	1	Klatka sch. 1	KN02 I piętro +4,20	17,3
	1	Klatka sch. 1	KN03 II piętro +7,60	15,7
	1	Klatka sch. 1	KN04 III piętro +11...	15,7
	1	Klatka sch. 1	KN05 IV piętro +14...	15,7
	1	Klatka sch. 1	KN06 V piętro +17,80	15,7
	1	Klatka sch. 1	KN07 VI piętro +21...	15,7
	1	Klatka sch. 1	KN08 VII piętro +2...	15,7
	1	Klatka sch. 1	KN09 VIII piętro +2...	15,7
	2	Hol III piętro	KN04 III piętro +11...	22,3
	2	Hol IV piętro	KN05 IV piętro +14...	22,3
	2	Hol V piętro	KN06 V piętro +17,80	22,3
	2	Hol VI piętro	KN07 VI piętro +21...	22,3
	2	Hol VII piętro	KN08 VII piętro +2...	22,3
	2	Hol VIII piętro	KN09 VIII piętro +2...	22,3
	2	Hol windowy	KP01 I piętro -4,20	40,8
	4	Korytarz	KP01 I piętro -4,20	13,6
	4	Korytarz	KN02 I piętro +4,20	11,5
	4	Korytarz	KN03 II piętro +7,60	12,5
	5	Hol wejściowy 2	KN01 parter ±0,00/...	42,1
	5	Rampa KP4-KP3	KP03 III piętro -9,80	61,0
	6	Korytarz	KN04 III piętro +11...	9,3
	6	Korytarz	KN05 IV piętro +14...	9,3
	6	Korytarz	KN06 V piętro +17,80	9,3
	6	Korytarz	KN07 VI piętro +21...	9,3
	6	Korytarz	KN08 VII piętro +2...	9,3
	6	Korytarz	KN09 VIII piętro +2...	9,3
	6	Rampa KP3-KP2	KP03 III piętro -9,80	36,1
	6	Rampa KP3-KP2	KP02 II piętro -7,00	61,0
	7	Korytarz	KN01 parter ±0,00/...	2,2
	8	Rampa KP2-KN1	KP02 II piętro -7,00	36,1
	8	Rampa KP2-KN1	KP01 I piętro -4,20	176,9
	9	Rampa KP4-KP3	KP04 IV piętro -12,60	77,0

1 020,9 m²

Powierzchnia usługowa pom.tech.

4	Pom. tech.	KP04 IV piętro -12,60	9,9
4	Pom. tech.	KP02 II piętro -7,00	5,2
5	Pom. tech.	KP02 II piętro -7,00	5,4
6	IT	KN02 I piętro +4,20	1,9
6	IT	KN03 II piętro +7,60	1,9
7	IT	KN04 III piętro +11...	1,8
7	IT	KN05 IV piętro +14...	1,8

NAZWA INWESTYCJI: Budynek wielofunkcyjny przy ulicy Żelaznej 87 w dzielnicy Wola w Warszawie. "Lampa Łukasiewicz" CEil (32 m)/nowy	PROJEKT: PROJEKT KONCEPCYJNY.	TREŚĆ RYSUNKU: Zestawienie powierzchni F Strefy według kategorii				
	CZĘŚĆ PROJEKTU: Projekt architektoniczno-budowlany	KOD PROJ.: FAZA: SPEC.: RYSUNEK: REWIZJA: SKALA: DATA (RRRR.MM.DD): 228 2 PK AR 3 1:1 2022 08 18				
ADRES INWESTYCJI: ident. 46518_8.0101.13 obręb 6-01-01 działka 13 Żelazna 87 Warszawa mazowieckie 00-879 PL	SPECJALNOŚĆ: Architektura (AR).	Wszelkie prawa zastrzeżone ©! Nr licencji Archicada: 601216141 Z28_2-PK-AR-TRA.00.220809.pln				

Strefy według kategorii

Kategoria strefy	Nr	Nazwa pomieszczenia	Kondygnacja	Powierzchnia
	7	IT	KN06 V piętro +17,80	1,8
	7	IT	KN07 VI piętro +21...	1,8
	7	IT	KN08 VII piętro +2...	1,8
	7	IT	KN09 VIII piętro +2...	1,8
	7	Pom. tech.	KP04 IV piętro -12,60	59,9
				95,0 m ²

Powierzchnia usługowa trasowanie

IS1	S1		KN02 I piętro +4,20	0,4
IS1	S1		KN03 II piętro +7,60	0,4
IS1	S1		KN04 III piętro +11...	0,4
IS1	S1		KN05 IV piętro +14...	0,4
IS1	S1		KN06 V piętro +17,80	0,4
IS1	S1		KN07 VI piętro +21...	0,4
IS1	S1		KN08 VII piętro +2...	0,4
IS1	S1		KN09 VIII piętro +2...	0,4
IS2	S2		KN02 I piętro +4,20	0,4
IS2	S2		KN03 II piętro +7,60	0,4
IS2	S2		KN04 III piętro +11...	0,4
IS2	S2		KN05 IV piętro +14...	0,4
IS2	S2		KN06 V piętro +17,80	0,4
IS2	S2		KN07 VI piętro +21...	0,4
IS2	S2		KN08 VII piętro +2...	0,4
IS2	S2		KN09 VIII piętro +2...	0,4
IS3	S3		KN03 II piętro +7,60	1,0
IS3	S3		KN04 III piętro +11...	1,0
IS3	S3		KN05 IV piętro +14...	1,0
IS3	S3		KN06 V piętro +17,80	1,0
IS3	S3		KN07 VI piętro +21...	1,0
IS3	S3		KN08 VII piętro +2...	1,0
IS3	S3		KN09 VIII piętro +2...	1,0
IS/IE1	S4		KN03 II piętro +7,60	1,1
IS/IE1	S4		KN04 III piętro +11...	1,1
IS/IE1	S4		KN05 IV piętro +14...	1,1
IS/IE1	S4		KN06 V piętro +17,80	1,1
IS/IE1	S4		KN07 VI piętro +21...	1,1
IS/IE1	S4		KN08 VII piętro +2...	1,1
IS/IE1	S4		KN09 VIII piętro +2...	1,1
IS/IE2	S5		KN04 III piętro +11...	1,0
IS/IE2	S5		KN05 IV piętro +14...	1,0
IS/IE2	S5		KN06 V piętro +17,80	1,0
IS/IE2	S5		KN07 VI piętro +21...	1,0
IS/IE2	S5		KN08 VII piętro +2...	1,0
IS/IE2	S5		KN09 VIII piętro +2...	1,0
W1	Winda 1		KP04 IV piętro -12,60	4,8
W1	Winda 1		KP03 III piętro -9,80	4,8
W1	Winda 1		KP02 II piętro -7,00	4,8
W1	Winda 1		KP01 I piętro -4,20	4,8
W1	Winda 1		KN01 parter ±0,00/...	4,8

NAZWA INWESTYCJI: Budynek wielofunkcyjny przy ulicy Żelaznej 87 w dzielnicy Wola w Warszawie. "Lampa Łukasiewicza" CEil (32 m)/nowy	PROJEKT: PROJEKT KONCEPCYJNY.	TREŚĆ RYSUNKU: Zestawienie powierzchni F Strefy według kategorii				
	CZĘŚĆ PROJEKTU: Projekt architektoniczno-budowlany	KOD PROJ.: FAZA: SPEC.: RYSUNEK: REWIZJA: SKALA: DATA (RRRRMMDD): 228 2 PK AR 3 1:1 2022 08 18				
ADRES INWESTYCJI: ident. 46518_8.0101.13 obręb 6-01-01 działka 13 Żelazna 87 Warszawa mazowieckie 00-879 PL	SPECJALNOŚĆ: Architektura (AR).	Wszelkie prawa zastrzeżone ©! Nr licencji Archicada: 601216141 Z28_2-PK-AR-TRA.00.220809.pln				

Strefy według kategorii

Kategoria strefy	Nr	Nazwa pomieszczenia	Kondygnacja	Powierzchnia
	W1	Winda 1	KN02 I piętro +4,20	4,8
	W1	Winda 1	KN03 II piętro +7,60	4,8
	W1	Winda 1	KN04 III piętro +11...	4,8
	W1	Winda 1	KN05 IV piętro +14...	4,8
	W1	Winda 1	KN06 V piętro +17,80	4,8
	W1	Winda 1	KN07 VI piętro +21...	4,8
	W1	Winda 1	KN08 VII piętro +2...	4,8
	W1	Winda 1	KN09 VIII piętro +2...	4,8
	W2	Winda 2	KP04 IV piętro -12,60	4,8
	W2	Winda 2	KP03 III piętro -9,80	4,8
	W2	Winda 2	KP02 II piętro -7,00	4,8
	W2	Winda 2	KP01 I piętro -4,20	4,8
	W2	Winda 2	KN01 parter ±0,00/...	4,8
	W2	Winda 2	KN02 I piętro +4,20	4,8
	W2	Winda 2	KN03 II piętro +7,60	4,8
	W2	Winda 2	KN04 III piętro +11...	4,8
	W2	Winda 2	KN05 IV piętro +14...	4,8
	W2	Winda 2	KN06 V piętro +17,80	4,8
	W2	Winda 2	KN07 VI piętro +21...	4,8
	W2	Winda 2	KN08 VII piętro +2...	4,8
	W2	Winda 2	KN09 VIII piętro +2...	4,8
	W3	Winda 3	KP03 III piętro -9,80	4,4
	W3	Winda 3	KP02 II piętro -7,00	4,4
	W3	Winda 3	KP01 I piętro -4,20	4,4
	W3	Winda 3	KN01 parter ±0,00/...	4,4
	W3	Winda 3	KN02 I piętro +4,20	4,4
	W3	Winda 3	KN03 II piętro +7,60	4,4
	W4	Winda 4	KP03 III piętro -9,80	4,4
	W4	Winda 4	KP02 II piętro -7,00	4,4
	W4	Winda 4	KP01 I piętro -4,20	4,4
	W4	Winda 4	KN01 parter ±0,00/...	4,4
	W4	Winda 4	KN02 I piętro +4,20	4,4
	W4	Winda 4	KN03 II piętro +7,60	4,4
				204,7 m ²

Powierzchnia użytkowa podstawowa

2	Przestrzeń start-up 1	KN02 I piętro +4,20	171,6
2	Przestrzeń start-up 1	KN03 II piętro +7,60	171,6
2	Recepcja 1	KN01 parter ±0,00/...	8,0
3	Pom. systemów	KN01 parter ±0,00/...	11,1
6	Recepcja 2	KN01 parter ±0,00/...	7,3
7	Sala wielofunkcyjna	KP01 I piętro -4,20	203,3
10	Kawiarnia	KN01 parter ±0,00/...	71,8
10	Przestrzeń biurowa 1	KN04 III piętro +11...	156,1
10	Przestrzeń biurowa 1	KN05 IV piętro +14...	156,1
10	Przestrzeń biurowa 1	KN06 V piętro +17,80	156,1
10	Przestrzeń biurowa 1	KN07 VI piętro +21...	156,1
10	Przestrzeń biurowa 1	KN08 VII piętro +2...	156,1
10	Przestrzeń biurowa 1	KN09 VIII piętro +2...	84,5

NAZWA INWESTYCJI: Budynek wielofunkcyjny przy ulicy Żelaznej 87 w dzielnicy Wola w Warszawie. "Lampa Łukasiewicza" CEil (32 m)/nowy	PROJEKT: PROJEKT KONCEPCYJNY.	TREŚĆ RYSUNKU: Zestawienie powierzchni F Strefy według kategorii				
	CZĘŚĆ PROJEKTU: Projekt architektoniczno-budowlany	KOD PROJ.: FAZA: SPEC.: RYSUNEK: REWIZJA: SKALA: DATA (RRRRMMDD): 228 2 PK AR 3 1:1 2022 08 18				
ADRES INWESTYCJI: ident. 46518_8.0101.13 obręb 6-01-01 działka 13 Żelazna 87 Warszawa mazowieckie 00-879 PL	SPECJALNOŚĆ: Architektura (AR).	Wszelkie prawa zastrzeżone ©! Nr licencji Archicada: 601216141 Z28_2-PK-AR-TRA.00.220809.pln				

Strefy według kategorii

Kategoria strefy	Nr	Nazwa pomieszczenia	Kondygnacja	Powierzchnia
	10	Przestrzeń start-up 2	KN02 I piętro +4,20	89,0
	10	Przestrzeń start-up 2	KN03 II piętro +7,60	171,4
	11	Przestrzeń biurowa 2	KN04 III piętro +11...	171,4
	11	Przestrzeń biurowa 2	KN05 IV piętro +14...	171,4
	11	Przestrzeń biurowa 2	KN06 V piętro +17,80	171,4
	11	Przestrzeń biurowa 2	KN07 VI piętro +21...	171,4
	11	Przestrzeń biurowa 2	KN08 VII piętro +2...	171,4
	11	Przestrzeń biurowa 2	KN09 VIII piętro +2...	121,3
	11	Zmywalnia	KN01 parter ±0,00/...	3,9
				2 752,3 m ²

Powierzchnia użytkowa pomocnicza

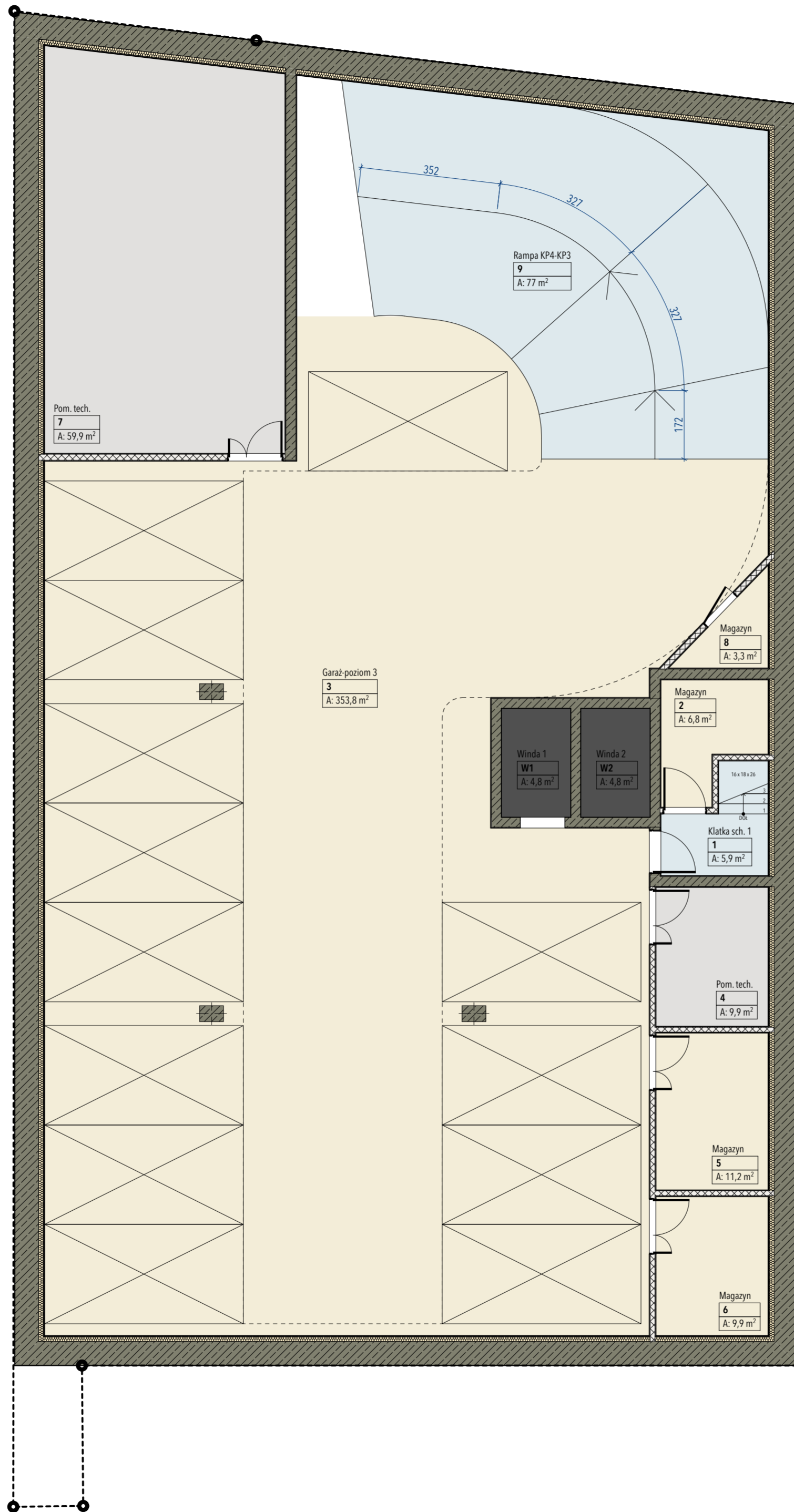
2	Garaż-poziom 1	KP02 II piętro -7,00	302,3
2	Garaż-poziom 2	KP03 III piętro -9,80	302,3
2	Magazyn	KP04 IV piętro -12,60	6,8
3	Garaż-poziom 3	KP04 IV piętro -12,60	353,8
3	Garaż/rowery	KP02 II piętro -7,00	21,5
3	Magazyn	KP03 III piętro -9,80	15,9
3	Magazyn	KN02 I piętro +4,20	2,4
3	Magazyn	KN03 II piętro +7,60	2,4
3	Pom. porz.	KN04 III piętro +11...	0,9
3	Pom. porz.	KN05 IV piętro +14...	0,9
3	Pom. porz.	KN06 V piętro +17,80	0,9
3	Pom. porz.	KN07 VI piętro +21...	0,9
3	Pom. porz.	KN08 VII piętro +2...	0,9
3	Pom. porz.	KN09 VIII piętro +2...	0,9
3	Toaleta N	KP01 I piętro -4,20	4,5
4	Kuchenka	KN04 III piętro +11...	10,3
4	Kuchenka	KN05 IV piętro +14...	10,3
4	Kuchenka	KN06 V piętro +17,80	10,3
4	Kuchenka	KN07 VI piętro +21...	10,3
4	Kuchenka	KN08 VII piętro +2...	10,3
4	Kuchenka	KN09 VIII piętro +2...	10,3
4	Magazyn	KP03 III piętro -9,80	15,5
4	Toaleta N	KN01 parter ±0,00/...	4,2
5	Magazyn	KP04 IV piętro -12,60	11,2
5	Toaleta M	KP01 I piętro -4,20	10,9
5	Toaleta N	KN02 I piętro +4,20	4,2
5	Toaleta N	KN03 II piętro +7,60	4,2
5	Toaleta N	KN04 III piętro +11...	3,8
5	Toaleta N	KN05 IV piętro +14...	3,8
5	Toaleta N	KN06 V piętro +17,80	3,8
5	Toaleta N	KN07 VI piętro +21...	3,8
5	Toaleta N	KN08 VII piętro +2...	3,8
5	Toaleta N	KN09 VIII piętro +2...	3,8
6	Magazyn	KP04 IV piętro -12,60	9,9
6	Toaleta D	KP01 I piętro -4,20	10,9
7	Magazyn	KP03 III piętro -9,80	3,3
7	Magazyn	KP02 II piętro -7,00	3,3

NAZWA INWESTYCJI: Budynek wielofunkcyjny przy ulicy Żelaznej 87 w dzielnicy Wola w Warszawie. "Lampa Łukasiewicza" CEil (32 m)/nowy	PROJEKT: PROJEKT KONCEPCYJNY.	TREŚĆ RYSUNKU: Zestawienie powierzchni F Strefy według kategorii					
	CZĘŚĆ PROJEKTU: Projekt architektoniczno-budowlany	KOD PROJ.: FAZA: SPEC.: RYSUNEK: REWIZJA: SKALA: DATA (RRRR.MM.DD): 228 2 PK AR 3 1:1 2022 08 18					
ADRES INWESTYCJI: ident. 46518_8.0101.13 obręb 6-01-01 działka 13 Żelazna 87 Warszawa mazowieckie 00-879 PL	SPECJALNOŚĆ: Architektura (AR).	Wszelkie prawa zastrzeżone ©! Nr licencji Archicada: 601216141 Z28_2_PK-AR-TRA.00.220809.pln					

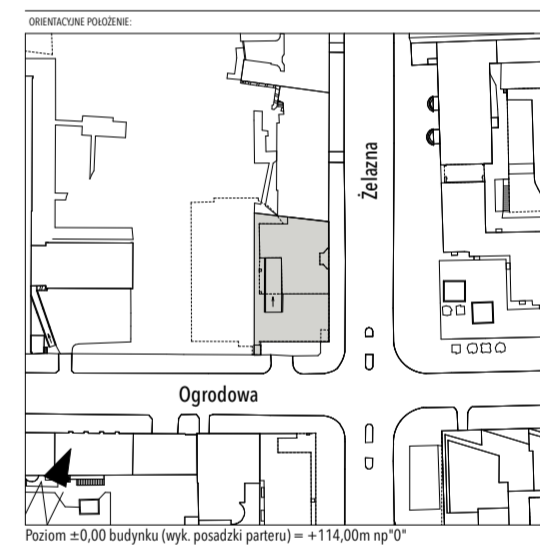
Strefy według kategorii

Kategoria strefy	Nr	Nazwa pomieszczenia	Kondygnacja	Powierzchnia
	7	Pom. porz.	KN02 I piętro +4,20	1,8
	7	Pom. porz.	KN03 II piętro +7,60	1,8
	8	Magazyn	KN04 IV piętro -12,60	3,3
	8	Magazyn	KN01 parter ±0,00/...	3,8
	8	Toaleta D	KN02 I piętro +4,20	7,8
	8	Toaleta D	KN03 II piętro +7,60	7,8
	8	Toaleta D	KN04 III piętro +11...	7,8
	8	Toaleta D	KN05 IV piętro +14...	7,8
	8	Toaleta D	KN06 V piętro +17,80	7,8
	8	Toaleta D	KN07 VI piętro +21...	7,8
	8	Toaleta D	KN08 VII piętro +2...	7,8
	8	Toaleta D	KN09 VIII piętro +2...	7,8
	9	Magazyn	KN01 parter ±0,00/...	2,4
	9	Toaleta M	KN02 I piętro +4,20	7,4
	9	Toaleta M	KN03 II piętro +7,60	7,4
	9	Toaleta M	KN04 III piętro +11...	7,4
	9	Toaleta M	KN05 IV piętro +14...	7,4
	9	Toaleta M	KN06 V piętro +17,80	7,4
	9	Toaleta M	KN07 VI piętro +21...	7,4
	9	Toaleta M	KN08 VII piętro +2...	7,4
	9	Toaleta M	KN09 VIII piętro +2...	7,4
	12	Toaleta N	KN01 parter ±0,00/...	4,3
				1 318,5 m ²
				5 391,4 m²

NAZWA INWESTYCJI: Budynek wielofunkcyjny przy ulicy Żelaznej 87 w dzielnicy Wola w Warszawie. "Lampa Łukasiewicza" CEil (32 m)/nowy	PROJEKT: PROJEKT KONCEPCYJNY.	TREŚĆ RYSUNKU: Zestawienie powierzchni F Strefy według kategorii				
	CZĘŚĆ PROJEKTU: Projekt architektoniczno-budowlany	KOD PROJ.: 228 2	FAZA: PK	SPEC.: AR	RYСУNEK: 3	REWIZJA: 1:1
ADRES INWESTYCJI: ident. 46518_8.0101.13 obręb 6-01-01 działka 13 Żelazna 87 Warszawa mazowieckie 00-879 PL	SPECJALNOŚĆ: Architektura (AR).	Wszelkie prawa zastrzeżone ©! Nr licencji Archicada: 601216141				



Nr rew	Data	Opis korekty



NAZWA INWESTYCJI:
Budynek wielofunkcyjny
 przy ulicy Żelaznej 87 w dzielnicy Wola w Warszawie.
"Lampa Łukasiewicza" CEiI (32 m)/nowy

INWESTOR:

Sieć Badawcza Łukasiewicz. "Orgmasz".
 Żelazna 87 Warszawa mazowieckie 00-879 PL
 +48 22 740 2000 faab@faab.pl

ADRES INWESTYCJI:
 ident. 46518_8.0101.13 obręb 6-01-01 działka 13
 Żelazna 87 Warszawa mazowieckie 00-879 PL

PROJEKT:
PROJEKT KONCEPCYJNY
CIĘŚĆ PROJEKTU:
Projekt architektoniczno-budowlany

SPECIALNOŚĆ:
Architektura (AR).

PROJEKTANT:

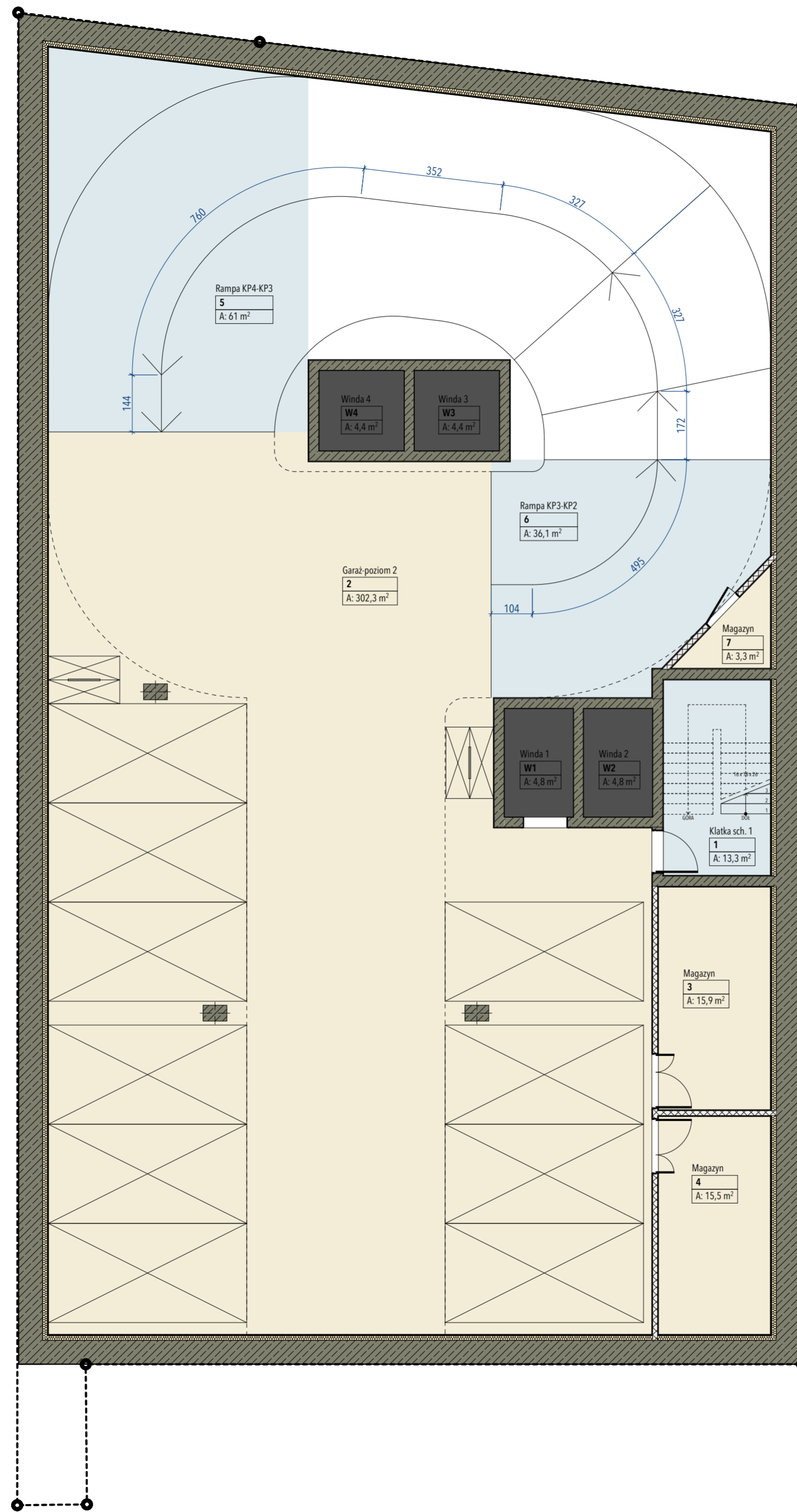
FAAB Architektura
 Stoczkowska 11/8 Warszawa mazowieckie 04-147 PL
 +48 22 740 2000 faab@faab.pl www.faab.pl
 osoba do kontaktu: Adam Białobrzęski

AUTORZY:	arch. Adam Białobrzęski	nr upr. 103/01/01
WSPÓLPRACA:	arch. Maria Messina	
	arch. Anna Miłoś	
	arch. Oskar Czajkowski	
SPRACOWUJĄCY:	arch. Adam Figurski	nr upr. MA/011/18

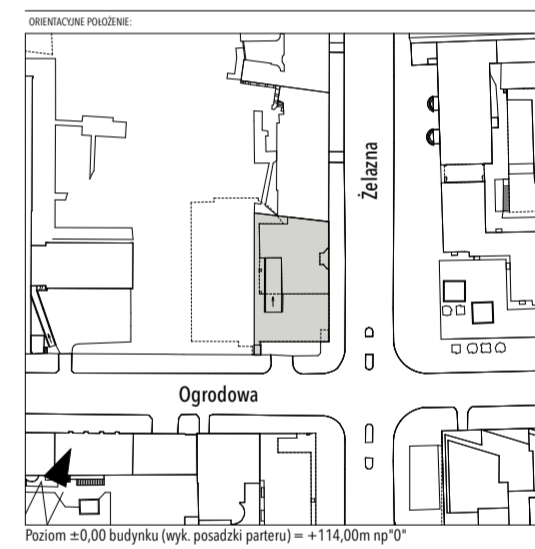
TREŚĆ RYSUNKU:
Rzut podstawowy KP04
 KP04 IV piętro -12,60

KOD PROJ.: 228 2 PK AR A.1
FAZA: AR
RYSUJEK: AR
REWIZJA: A.1
SKALA: 1:100
DATA: 2022.08.18

Wszelkie prawa zastrzeżone ©. Nie licencja Archicada: 601216141 228_2_PK_AR_04_01_2022_08_18



Nr rew	Data	Opis korekty



NAZWA INWESTYCJI:
Budynek wielofunkcyjny
przy ulicy Żelaznej 87 w dzielnicy Wola w Warszawie.
"Lampa Łukasiewicza" Ceil (32 m)/nowy

INWESTOR:

Sieć Badawcza Łukasiewicz. "Orgmasz".
Żelazna 87 Warszawa mazowieckie 00-879 PL
+48 22 740 2000 faab@faab.pl

ADRES INWESTYCJI:
ident. 46518_8.0101.13 obręb 6-01-01 działka 13
Żelazna 87 Warszawa mazowieckie 00-879 PL

PROJEKT:
PROJEKT KONCEPCYJNY
CIĘŚĆ PROJEKTU:
Projekt architektoniczno-budowlany

SPECIALNOŚĆ:
Architektura (AR).

PROJEKTANT:

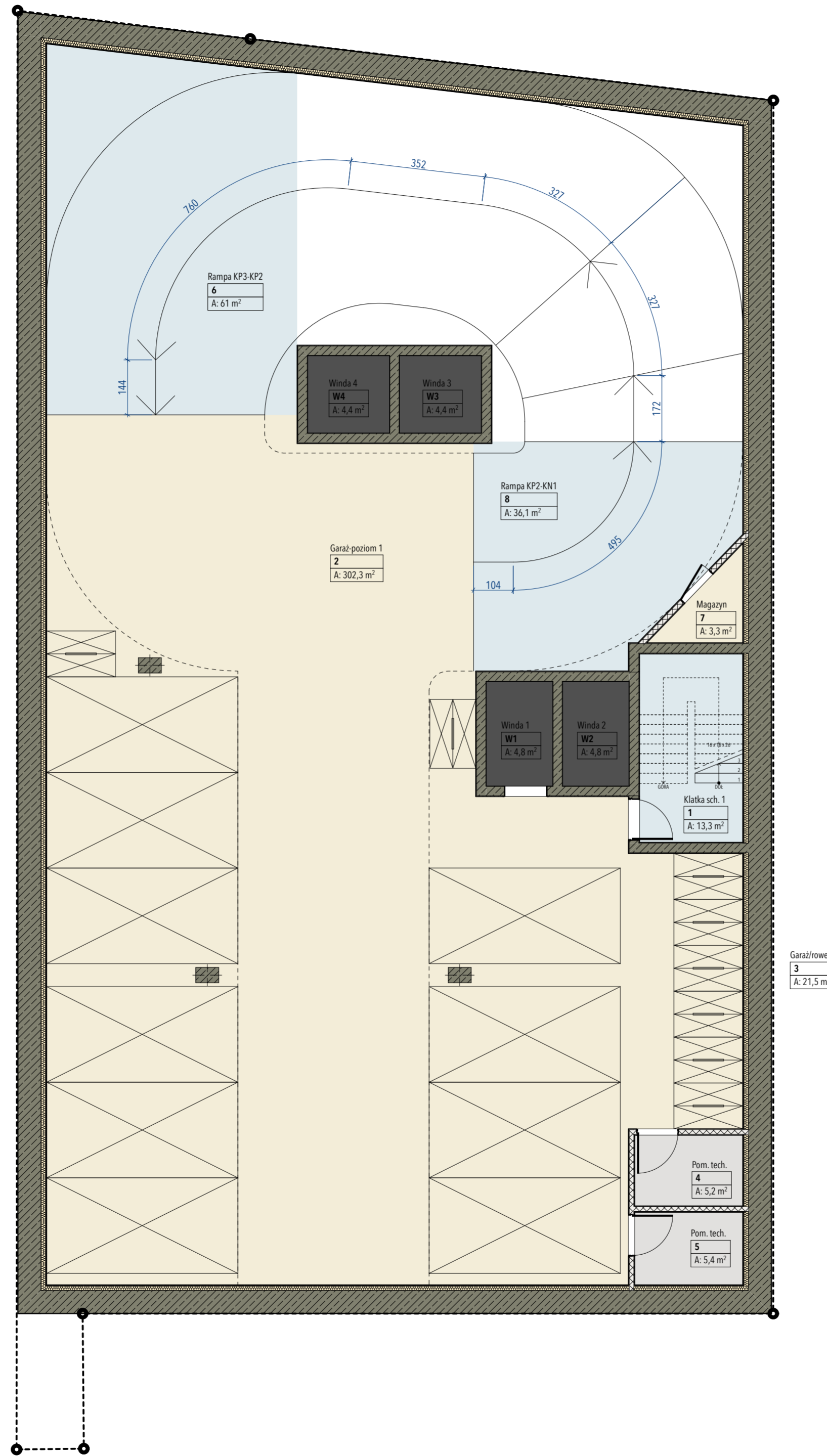
FAAB Architektura
Stoczkowska 11/8 Warszawa mazowieckie 04-147 PL
+48 22 740 2000 faab@faab.pl www.faab.pl
osoba do kontaktu: Adam Białobrzęski

AUTORZY:	arch. Adam Białobrzęski	nr upr. 103/01/01
	arch. Maria Messina	
WSPÓLPRACUJĄCY:	arch. Anna Miłoś	
	arch. Oskar Czajkowski	
SPRACOWUJĄCY:	arch. Adam Figurski	nr upr. MA/011718

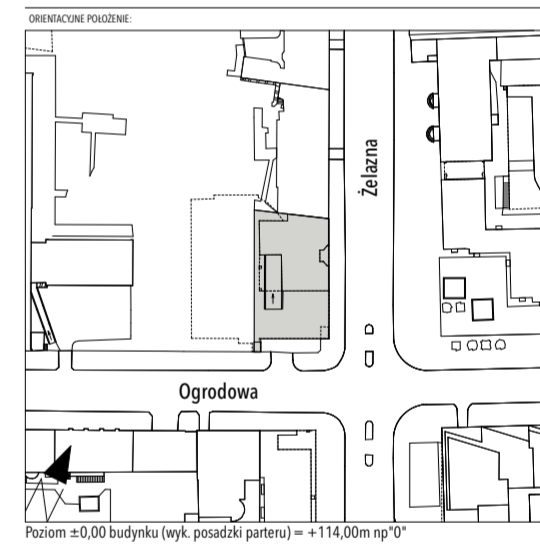
TYTUŁ RYSUNKU:
Rzut podstawowy KP03
KP03 III piętro -9,80

KOD PROJ.: 228 2 PK AR A.2
FAZA: AR A.2
RYSUJEK: AR A.2
REWIZJA: AR A.2
SKALA: 1:100
DATA: 2022.08.18

Wszelkie prawa zastrzeżone ©. Nr licencji Archicada: 601216141



Nr rew	Data	Opis korekty



Budynek wielofunkcyjny
przy ulicy Żelaznej 87 w dzielnicy Wola w Warszawie.
"Lampa Łukasiewicza" Ceil (32 m)/nowy

INWESTOR:

Sieć Badawcza Łukasiewicz. "Orgmasz".
Żelazna 87 Warszawa mazowieckie 00-879 PL
+48 22 740 2000 faab@faab.pl

ADRES INWESTYCJI:
ident. 46518_8.0101.13 obręb 6-01-01 działka 13
Żelazna 87 Warszawa mazowieckie 00-879 PL

PROJEKT:
PROJEKT KONCEPCYJNY
CZĘŚĆ PROJEKTU:
Projekt architektoniczno-budowlany

SPECIALNOŚĆ:
Architektura (AR).

PROJEKTANT:

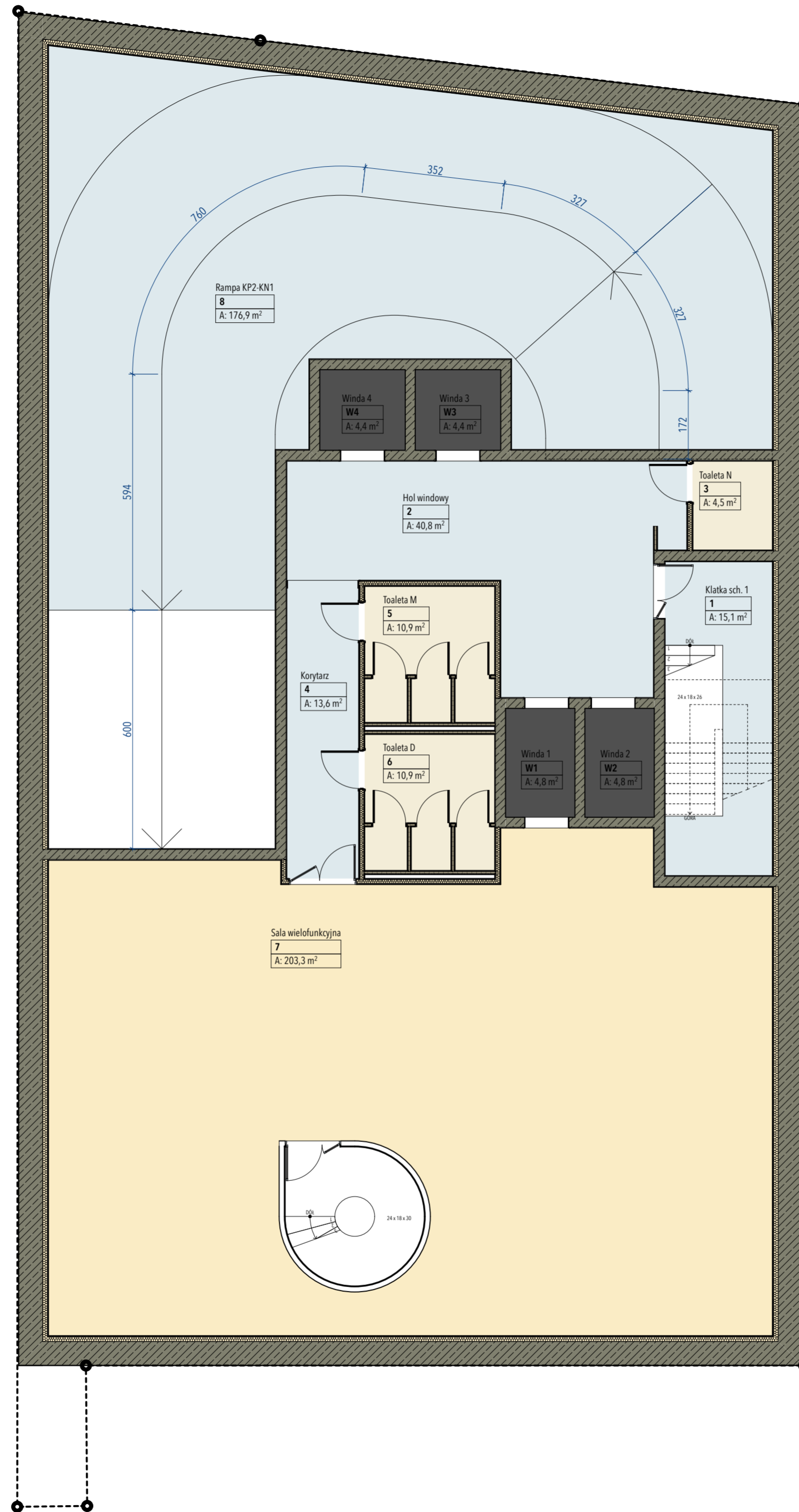
FAAB Architektura
Stoczkowska 11/8 Warszawa mazowieckie 04-147 PL
+48 22 740 2000 faab@faab.pl www.faab.pl
osoba do kontaktu: Adam Białobrzęski

AUTORZY:	arch. Adam Białobrzęski	nr upr. 103/01/01
WSPÓŁPRACOWNICY:	arch. Maria Mesina	
	arch. Anna Miłoś	
	arch. Oskar Czajkowski	
SPRACOWUJĄCY:	arch. Adam Figurski	nr upr. MA/011718

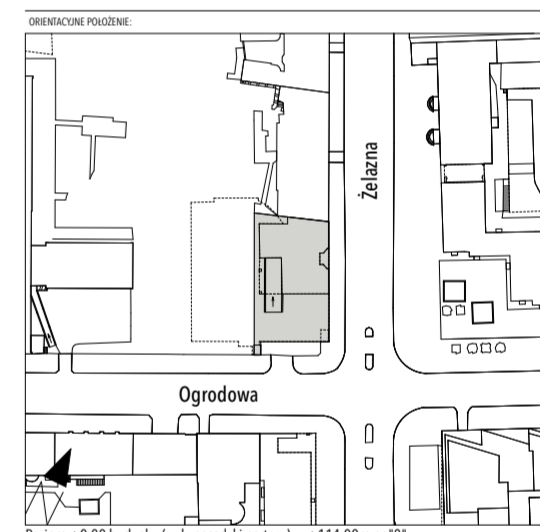
TYTUŁ RYSUNKU:
Rzut podstawowy KP02
KP02 II piętro -7,00

KOD PROJ.: FAZA: SPEC: RYSUNEK: REWIZJA: SKALA: DATA
228 2 PK AR A.3 1:100 2022 08 18

Wszelkie prawa zastrzeżone ©. Nie licencja Archiada: 601216141 228_2_PK_AR_02_20220818.pln



Nr rew	Data	Opis korekty



Budynek wielofunkcyjny
 przy ulicy Żelaznej 87 w dzielnicy Wola w Warszawie.
"Lampa Łukasiewicza" CEiI (32 m)/nowy

INWESTOR:


Sieć Badawcza Łukasiewicz. "Orgmasz".
 Żelazna 87 Warszawa mazowieckie 00-879 PL
 +48 22 740 2000 faab@faab.pl

ADRES INWESTYCJI:
 ident. 46518_8.0101.13 obręb 6-01-01 działka 13
 Żelazna 87 Warszawa mazowieckie 00-879 PL

PROJEKT:
PROJEKT KONCEPCYJNY

CIEŚĆ PROJEKTU:
Projekt architektoniczno-budowlany

SPECJALNOŚĆ:
Architektura (AR).

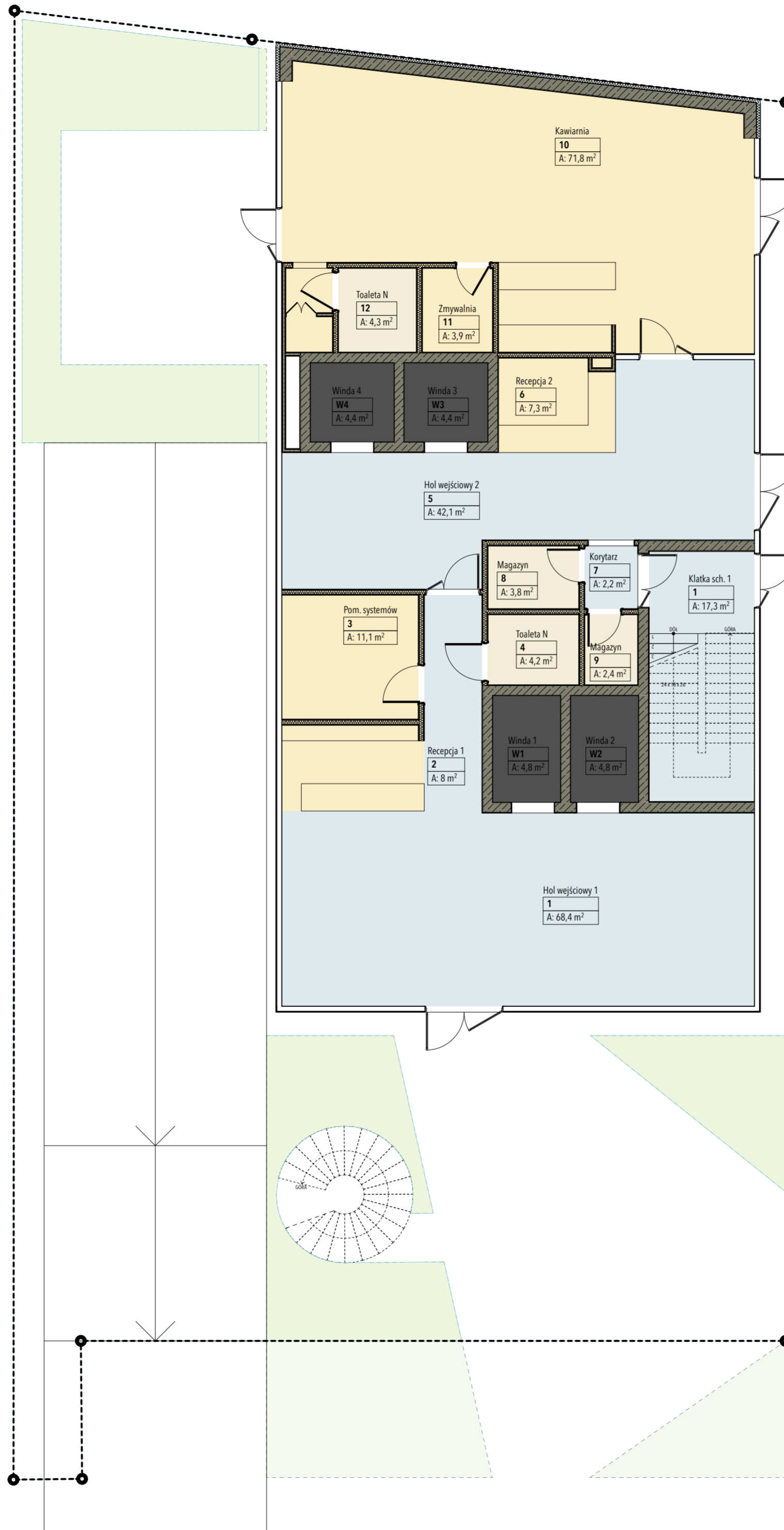
PROJEKTANT:

FAAB Architektura
 Stoczkowska 11/8 Warszawa mazowieckie 04-147 PL
 +48 22 740 2000 faab@faab.pl www.faab.pl
 osoba do kontaktu: Adam Białobrzęski

AUTORZY:	arch. Adam Białobrzęski	nr upr. 103/01/01
WSPÓŁPRACOWNICY:	arch. Maria Mesina	
	arch. Anna Miłoś	
	arch. Oskar Czajkowski	
SPRZĄDZAJĄCY:	arch. Adam Figurski	nr upr. MA/011/18

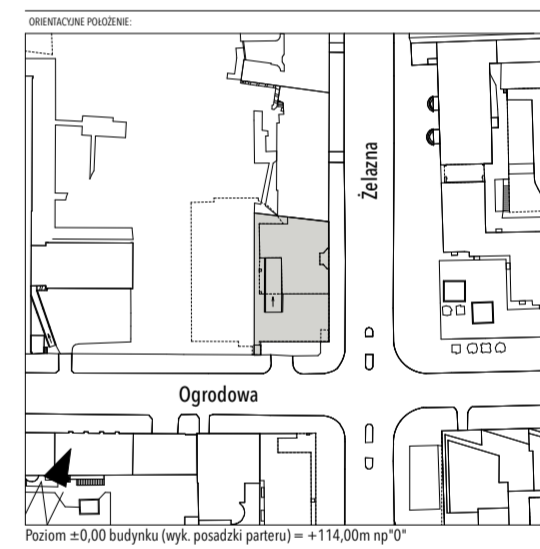
Tytuł rysunku:
Rzut podstawowy KP01
KP01 I piętro -4,20

KOD PROJ.: | **FAZA:** | **SPEC:** | **RYSUJEK:** | **REWIZJA:** | **SKALA:** | **DATA:**
228 2 PK AR A.4 1:100 2022 08 18

Wszelkie prawa zastrzeżone ©. Nie licencja Archicade: 601216141 228_2_PK_AR_A.4_01_20220818.pln



Nr rew	Data	Opis korekty



Budynek wielofunkcyjny
 przy ulicy Żelaznej 87 w dzielnicy Wola w Warszawie.
"Lampa Łukasiewicza" CEiI (32 m)/nowy

INWESTOR:

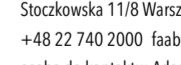
Sieć Badawcza Łukasiewicz. "Orgmasz".
 Żelazna 87 Warszawa mazowieckie 00-879 PL
 +48 22 740 2000 faab@faab.pl

ADRES INWESTYCJI:
 ident. 46518_8.0101.13 obręb 6-01-01 działka 13
 Żelazna 87 Warszawa mazowieckie 00-879 PL

PROJEKT:
PROJEKT KONCEPCYJNY

CIEŚĆ PROJEKTU:
Projekt architektoniczno-budowlany

SPECIALNOŚĆ:
Architektura (AR).

PROJEKTANT:

FAAB Architektura
 Stoczkowska 11/8 Warszawa mazowieckie 04-147 PL
 +48 22 740 2000 faab@faab.pl www.faab.pl
 osoba do kontaktu: Adam Białobrzęski

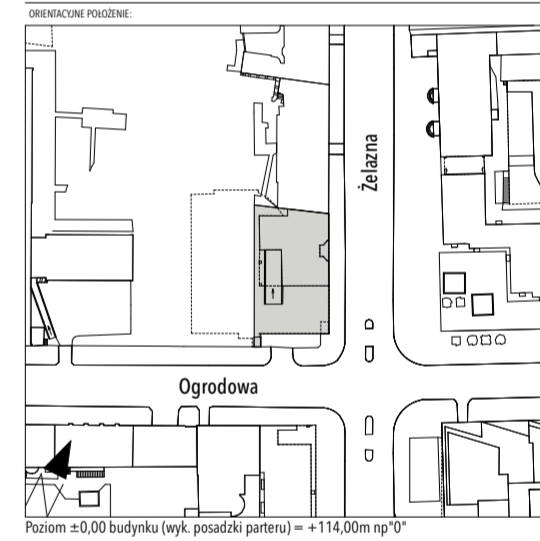
AUTORZY:	arch. Adam Białobrzęski	nr upr. 103/01/01
WSPÓŁPRACOWNICY:	arch. Maria Messina	
	arch. Anna Miłoś	
	arch. Oskar Czajkowski	
SPRACOWUJĄCY:	arch. Adam Figurski	nr upr. MA/011718

Tytuł rysunku:
Rzut podstawowy KN01
 KN01 parter ±0,00/+114,00

KOD PROJEKTU: 228 2 PK AR A.5
FAZA: AR
RYŚNIK: AR
REWIZJA: A.5
SKALA: 1:100
DATA: 2022 08 18



Nr rew	Data	Opis korekty



Budynek wielofunkcyjny
 przy ulicy Żelaznej 87 w dzielnicy Wola w Warszawie.
"Lampa Łukasiewicza" CEil (32 m)/nowy

INWESTOR:

Sieć Badawcza Łukasiewicz. "Orgmasz".
 Żelazna 87 Warszawa mazowieckie 00-879 PL
 +48 22 740 2000 faab@faab.pl

ADRES INWESTYCJI:
 ident. 46518_8.0101.13 obręb 6-01-01 działka 13
 Żelazna 87 Warszawa mazowieckie 00-879 PL

PROJEKT:
PROJEKT KONCEPCYJNY
CIĘŚĆ PROJEKTU:
Projekt architektoniczno-budowlany

SPECIALNOŚĆ:
Architektura (AR).

PROJEKTANT:

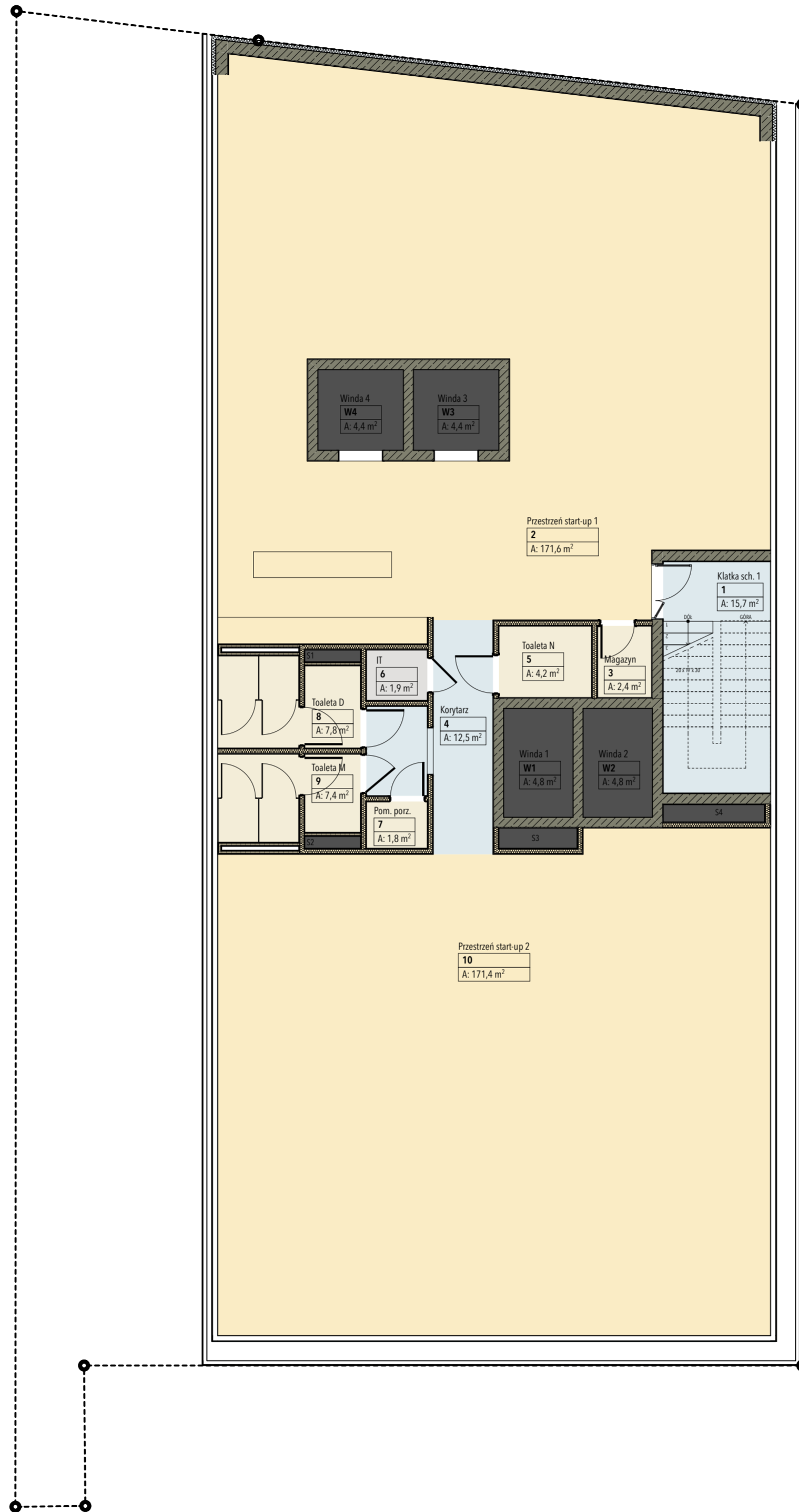
FAAB Architektura
 Stoczkowska 11/8 Warszawa mazowieckie 04-147 PL
 +48 22 740 2000 faab@faab.pl www.faab.pl
 osoba do kontaktu: Adam Białobrzęski

AUTORZY:	arch. Adam Białobrzęski	nr upr. 103/01/01
WSPÓLPRAKCA:	arch. Maria Meszina	
	arch. Anna Miłoś	
	arch. Oskar Czajkowski	
SPRACOWUJĄCY:	arch. Adam Figurski	nr upr. MA/0117/18

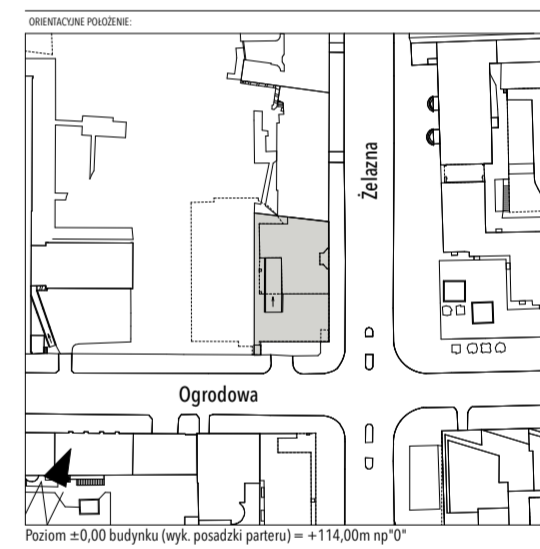
Tytuł rysunku:
Rzut podstawowy KN02
KN02 I piętro +4,20

KOD PROJ.: 228 2 PK AR A.6
FAZA: AR
SPRACOWUJĄCY: AR
RYSYNIEK: A.6
REWIZJA: 1:100
SKALA: 1:100
DATA: 2022.08.18

Wszystkie prawa zastrzeżone ©. Nie licencji Archiada: 601216141 228_2 PK AR 01.01.2022 09:48



Nr rew	Data	Opis korekty



Poziom = 0,00 budynku (wyk. posadzki parteru) = +114,00m np"0"

Budynek wielofunkcyjny
przy ulicy Żelaznej 87 w dzielnicy Wola w Warszawie.
"Lampa Łukasiewicza" CEil (32 m)/nowy

INWESTOR:

Sieć Badawcza Łukasiewicz. "Orgmasz".
Żelazna 87 Warszawa mazowieckie 00-879 PL
+48 22 740 2000 faab@faab.pl

ADRES INWESTYCJI:
ident. 46518_8.0101.13 obręb 6-01-01 działka 13
Żelazna 87 Warszawa mazowieckie 00-879 PL

PROJEKT:
PROJEKT KONCEPCYJNY
CZĘŚĆ PROJEKTU:
Projekt architektoniczno-budowlany

SPECIALNOŚĆ:
Architektura (AR).

PROJEKTANT:

FAAB Architektura
Stoczkowska 11/8 Warszawa mazowieckie 04-147 PL
+48 22 740 2000 faab@faab.pl www.faab.pl
osoba do kontaktu: Adam Białobrzęski

AUTORZY:	arch. Adam Białobrzęski	nr upr. 103/01/01
WSPÓŁPRACOWNICY:	arch. Maria Messina	
	arch. Anna Miłoś	
	arch. Oskar Czajkowski	
SPRACOWUJĄCY:	arch. Adam Figurski	nr upr. MA/0117/18

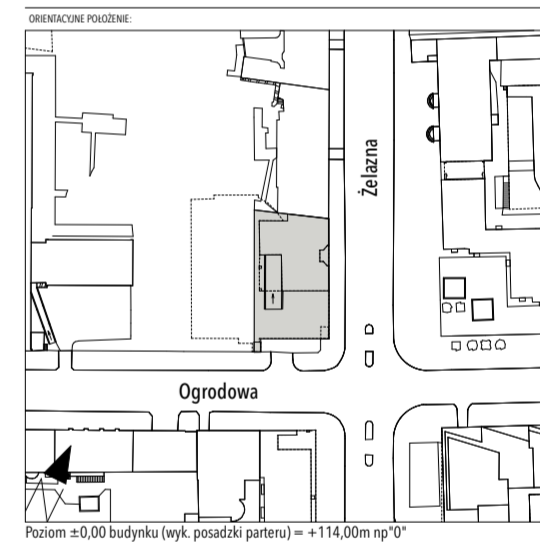
Tytuł rysunku:
Rzut podstawowy KN03
KN03 II piętro +7,60

KOD PROJ.: 228 2 PK AR A.7
FAZA: AR
SPRACOWUJĄCY: AR
RYSUJĄCY: AR
REWIZJA: AR
SKALA: 1:100
DATA: 2022.08.18

Wszystkie prawa zastrzeżone ©. Nie licencja Archiada: 601216141



Nr rew	Data	Opis korekty



Budynek wielofunkcyjny
przy ulicy Żelaznej 87 w dzielnicy Wola w Warszawie.
"Lampa Łukasiewicza" CEil (32 m)/nowy

INWESTOR:

Sieć Badawcza Łukasiewicz. "Orgmasz".
 Żelazna 87 Warszawa mazowieckie 00-879 PL
 +48 22 740 2000 faab@faab.pl

ADRES INWESTYCJI:
 ident. 46518_8.0101.13 obręb 6-01-01 działka 13
 Żelazna 87 Warszawa mazowieckie 00-879 PL

PROJEKT:
PROJEKT KONCEPCYJNY
 CZĘŚĆ PROJEKTU:
Projekt architektoniczno-budowlany

SPECIALNOŚĆ:
Architektura (AR).

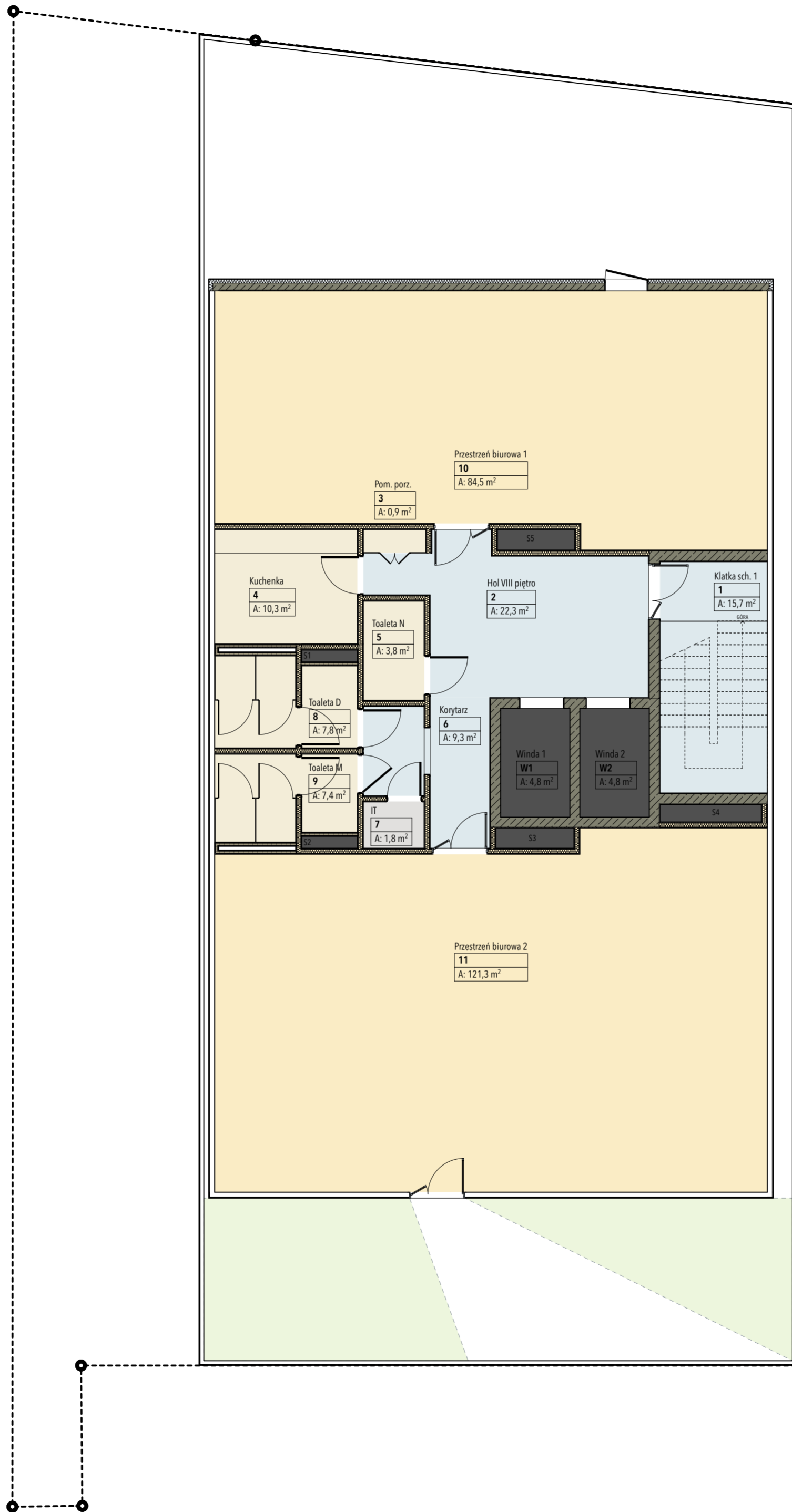
PROJEKTANT:

FAAB Architektura
 Stoczkowska 11/8 Warszawa mazowieckie 04-147 PL
 +48 22 740 2000 faab@faab.pl www.faab.pl
 osoba do kontaktu: Adam Białobrzęski

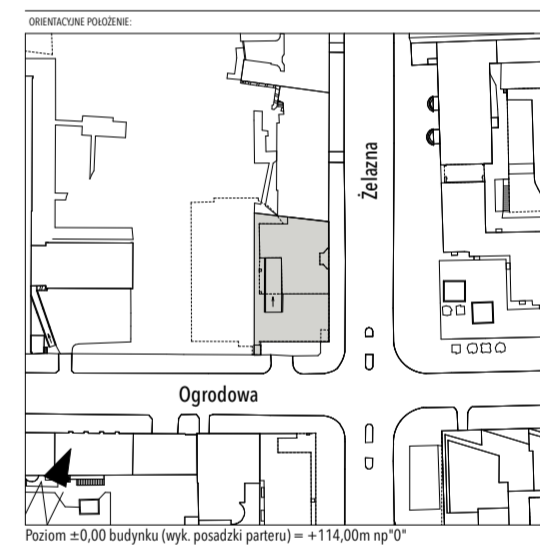
AUTORZY:	arch. Adam Białobrzęski	nr upraw. 103/010/1
WSPÓŁPRACOWNICY:	arch. Maria Messina	
	arch. Anna Miłoś	
	arch. Oskar Czajkowski	
SPRACOWNIA:	arch. Adam Figurski	nr upraw. MA/011/18

Tytuł rysunku:
Rzut podstawowy KN04-08
 KN04-08 III-VII piętro +11,00-24,60

KOD PROJ.: | FAZA: | SPEC.: | RYSUNEK: | REWIZJA: | SKALA: | DATA: |
228 2 PK AR A.8 1:100 2022 08 18



Nr rew	Data	Opis korekty



Poziom = 0,00 budynku (wyk. posadzki parteru) = +114,00m np"0"

Budynek wielofunkcyjny
przy ulicy Żelaznej 87 w dzielnicy Wola w Warszawie.
"Lampa Łukasiewicza" CEil (32 m)/nowy

INWESTOR:

Sieć Badawcza Łukasiewicz. "Orgmasz".
Żelazna 87 Warszawa mazowieckie 00-879 PL
+48 22 740 2000 faab@faab.pl

ADRES INWESTYCJI:
ident. 46518_8.0101.13 obręb 6-01-01 działka 13
Żelazna 87 Warszawa mazowieckie 00-879 PL

PROJEKT:
PROJEKT KONCEPCYJNY
Projekt architektoniczno-budowlany

SPECIALNOŚĆ:
Architektura (AR).

PROJEKTANT:

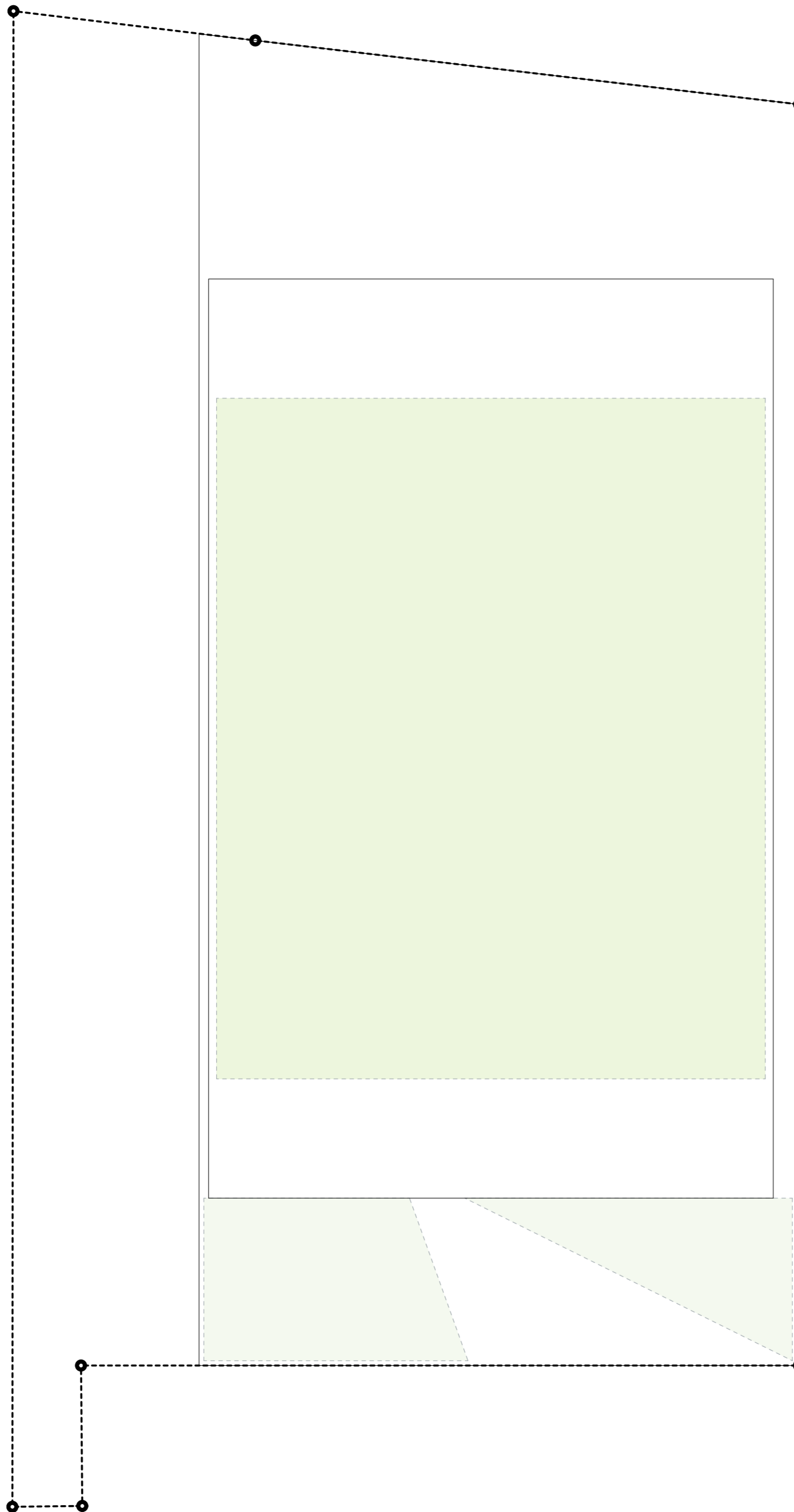
FAAB Architektura
Stoczkowska 11/8 Warszawa mazowieckie 04-147 PL
+48 22 740 2000 faab@faab.pl www.faab.pl
osoba do kontaktu: Adam Białobrzęski

AUTORZY:	arch. Adam Białobrzęski	nr upr. 103/01/01
WSPÓŁPRACOWNICY:	arch. Maria Messina	
	arch. Anna Miłoś	
	arch. Oskar Czajkowski	
SPRZĄDZAJĄCY:	arch. Adam Figurski	nr upr. MA/0117/18

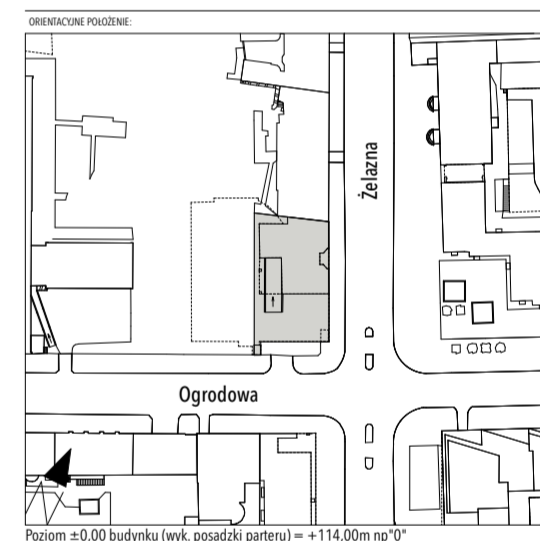
Tytuł rysunku:
Rzut podstawowy KN09
KN09 VIII piętro +28,00

KOD PROJ.: / **FAZA:** / **SPEC.:** / **RYSYNIER:** / **REWIZJA:** / **SKALA:** / **DATA:**
228 2 PK AR A.9 1:100 2022 08 18

Wszelkie prawa zastrzeżone ©. Nie licencja Archiada: 601216141 228_2_PK_AR_002_20220818.pln



Nr rew	Data	Opis korekty



Poziom ±0,00 budynku (wyk. posadzki parteru) = +114,00m np"0"

NAZWA INWESTYCJI:
Budynek wielofunkcyjny
 przy ulicy Żelaznej 87 w dzielnicy Wola w Warszawie.
"Lampa Łukasiewicza" CEil (32 m)/nowy

INWESTOR:

Sieć Badawcza Łukasiewicz. "Orgmasz".
 Żelazna 87 Warszawa mazowieckie 00-879 PL
 +48 22 740 2000 faab@faab.pl

ADRES INWESTYCJI:
 ident. 46518_8.0101.13 obręb 6-01-01 działka 13
 Żelazna 87 Warszawa mazowieckie 00-879 PL

PROJEKT:
PROJEKT KONCEPCYJNY
 CZĘŚĆ PROJEKTU:
Projekt architektoniczno-budowlany

SPECIALNOŚĆ:
Architektura (AR).

PROJEKTANT:

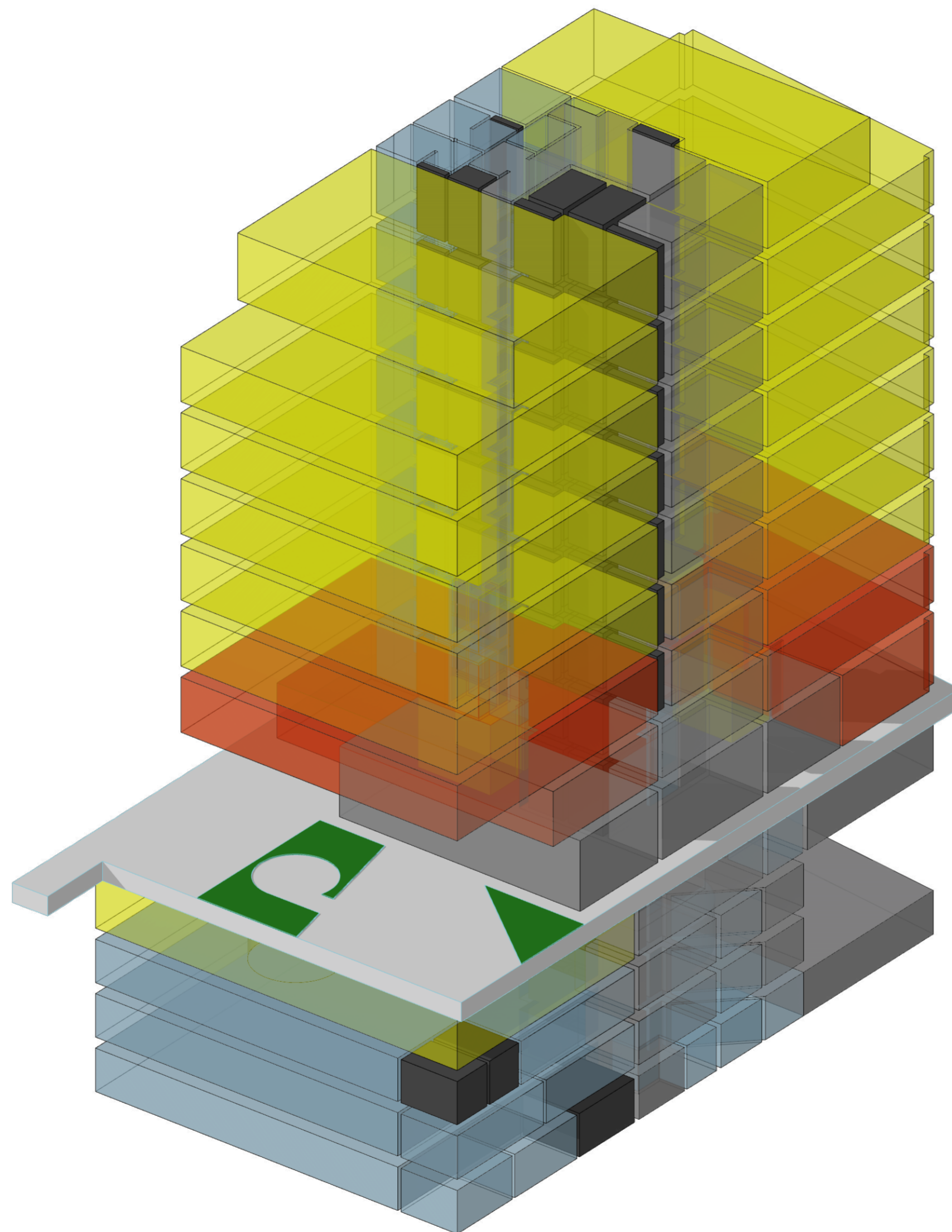
FAAB Architektura
 Stoczkowska 11/8 Warszawa mazowieckie 04-147 PL
 +48 22 740 2000 faab@faab.pl www.faab.pl
 osoba do kontaktu: Adam Białobrzęski

AUTORZY:	arch. Adam Białobrzęski	nr upr. 103/01/01
WSPÓŁPRACOWNICY:	arch. Maria Messina	
	arch. Anna Miłoś	
	arch. Oskar Czajkowski	
SPRACOWUJĄCY:	arch. Adam Figurski	nr upr. MA/0117/18

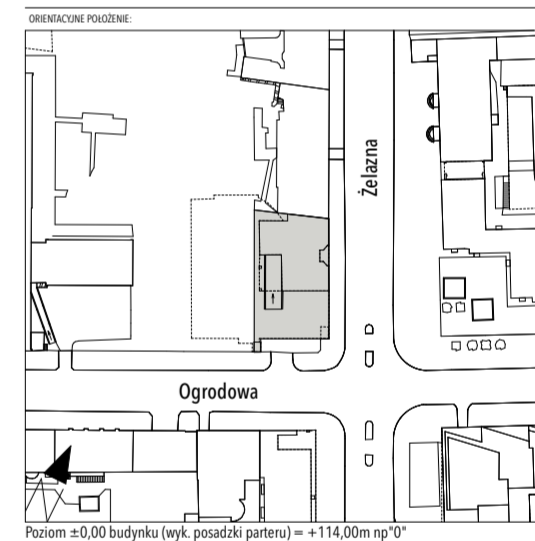
TYTUŁ RYSUNKU:
Dach
Dach +32,00

KOD PROJ.: | FAZA: | SPEC.: | RYSUNEK: | REWIZJA: | SKALA: | DATA: www.maa.pl
228 2 PK AR A.10 1:100 2022 08 18

Wszelkie prawa zastrzeżone ©. Nr licencji Archicada: 601216141 228_2_PK_AR_A.10_A.01_20220818.pln



Nr rew	Data	Opis korekty



Poziom ±0,00 budynku (wyk. posadzki parteru) = +114,00m np"0"

NAZWA INWESTYCJI:
Budynek wielofunkcyjny
 przy ulicy Żelaznej 87 w dzielnicy Wola w Warszawie.
"Lampa Łukasiewicza" CEiI (32 m)/nowy

INWESTOR:

Sieć Badawcza Łukasiewicz. "Orgmasz".
 Żelazna 87 Warszawa mazowieckie 00-879 PL
 +48 22 740 2000 faab@faab.pl

ADRES INWESTYCJI:
 ident. 46518_8.0101.13 obręb 6-01-01 działka 13
 Żelazna 87 Warszawa mazowieckie 00-879 PL

PROJEKT:
PROJEKT KONCEPCYJNY
 CZĘŚĆ PROJEKTU: **Projekt architektoniczno-budowlany**

SPECIALNOŚĆ:
Architektura (AR).

PROJEKTANT:

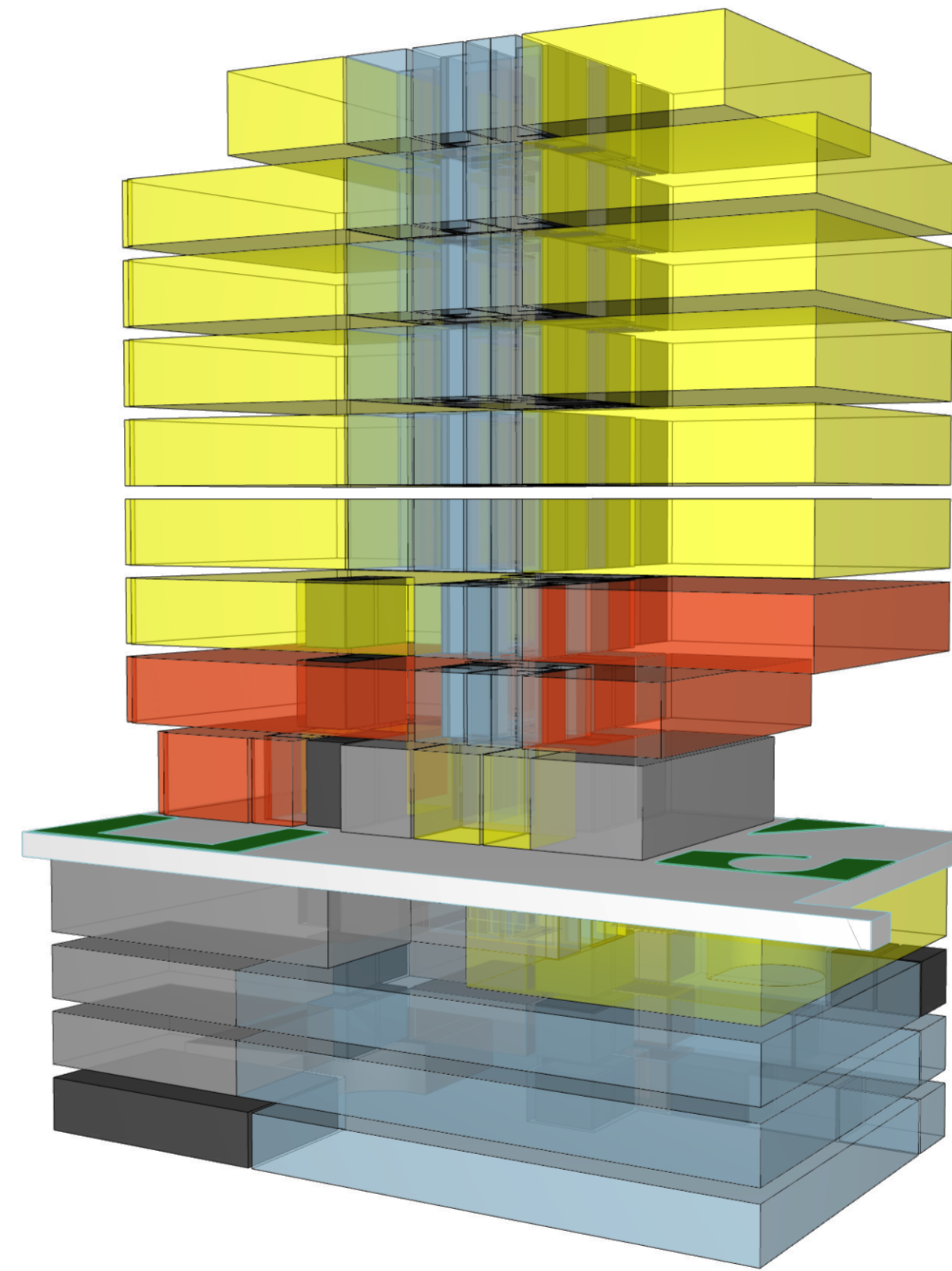
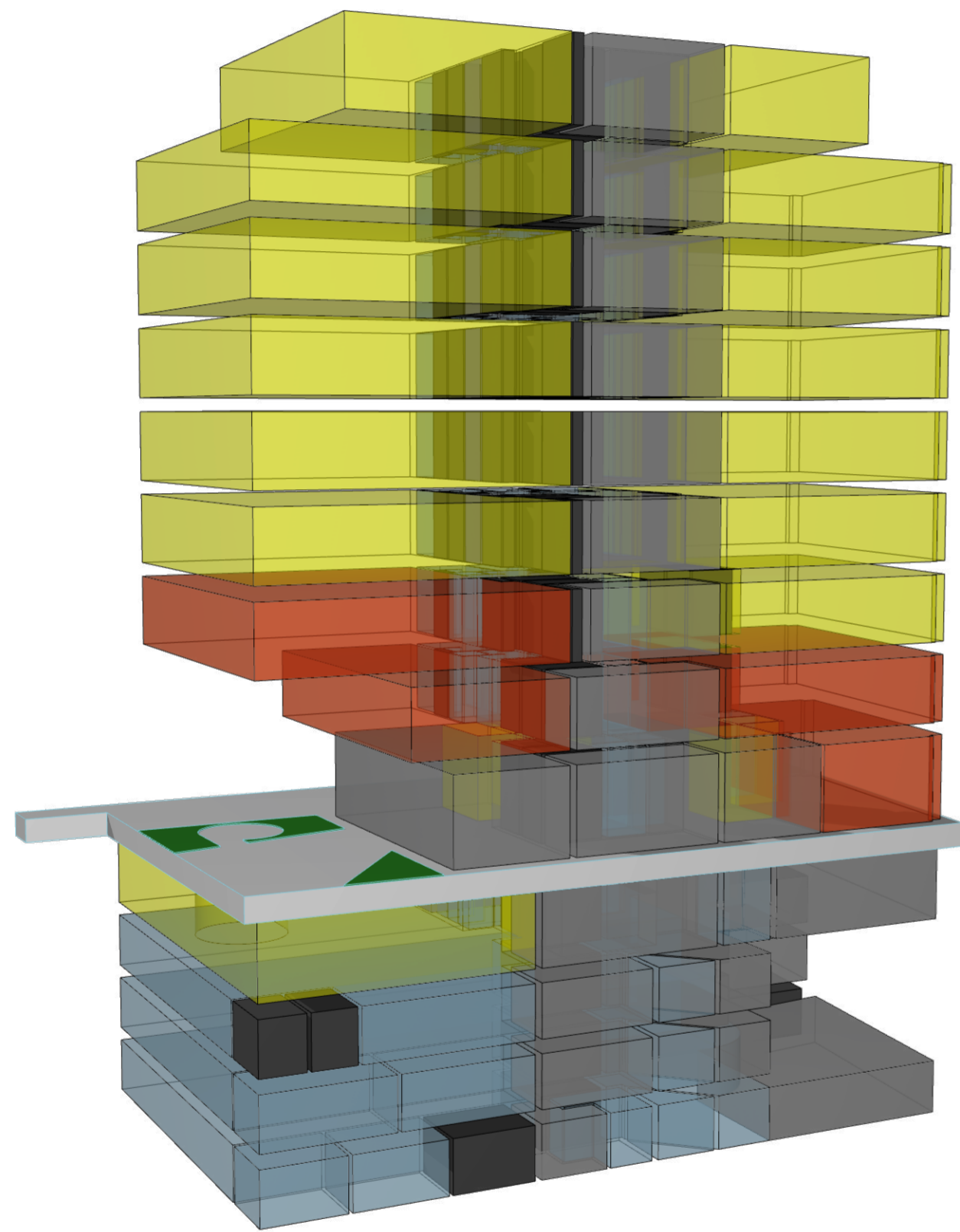
FAAB Architektura
 Stoczkowska 11/8 Warszawa mazowieckie 04-147 PL
 +48 22 740 2000 faab@faab.pl www.faab.pl
 osoba do kontaktu: Adam Białobrzęski

AUTORZY:	arch. Adam Białobrzęski	nr upr.: 103/01/01
	arch. Maria Messina	
WSPÓLPRACA:	arch. Anna Miłoś	
	arch. Oskar Czajkowski	
SPRACOWUJĄCY:	arch. Adam Figurski	nr upr.: MA/011/18

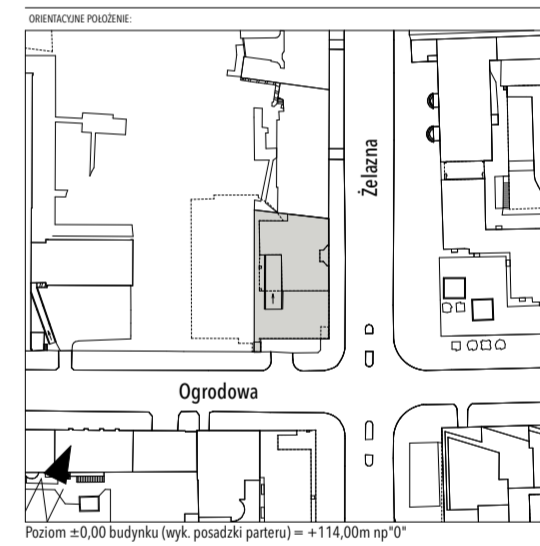
TRESC RYSUNKU:
Aksonometria

KOD PROJ.: FAZA: SPEC.: RYSUNEK: REWIZJA: SKALA: DATA
228 2 PK AR F.1 **2022 08 18**

Wszelkie prawa zastrzeżone ©! Nie licencja! Archicada: 601216141 228_2PK.AR.TM.01.220809.pln



Nr rew	Data	Opis korekty



NAZWA INWESTYCJI:
Budynek wielofunkcyjny
 przy ulicy Żelaznej 87 w dzielnicy Wola w Warszawie.
"Lampa Łukasiewicza" CEil (32 m)/nowy

INWESTOR:

Sieć Badawcza Łukasiewicz. "Orgmasz".
 Żelazna 87 Warszawa mazowieckie 00-879 PL
 +48 22 740 2000 faab@faab.pl

ADRES INWESTYCJI:
 ident. 46518_8.0101.13 obręb 6-01-01 działka 13
 Żelazna 87 Warszawa mazowieckie 00-879 PL

PROJEKT:
PROJEKT KONCEPCYJNY
 CZĘŚĆ PROJEKTU:
Projekt architektoniczno-budowlany

SPECIALNOŚĆ:
Architektura (AR).

PROJEKTANT:

FAAB Architektura
 Stoczkowska 11/8 Warszawa mazowieckie 04-147 PL
 +48 22 740 2000 faab@faab.pl www.faab.pl
 osoba do kontaktu: Adam Białobrzęski

AUTORZY:	arch. Adam Białobrzęski	nr upr. 103/01/01
WSPÓLPRACOWNICY:	arch. Maria Messina	
	arch. Anna Miłoś	
	arch. Oskar Czajkowski	
SPRACOWUJĄCY:	arch. Adam Figurski	nr upr. MA/011/18

TYTUŁ RYSUNKU:
Perspektywy 1/2