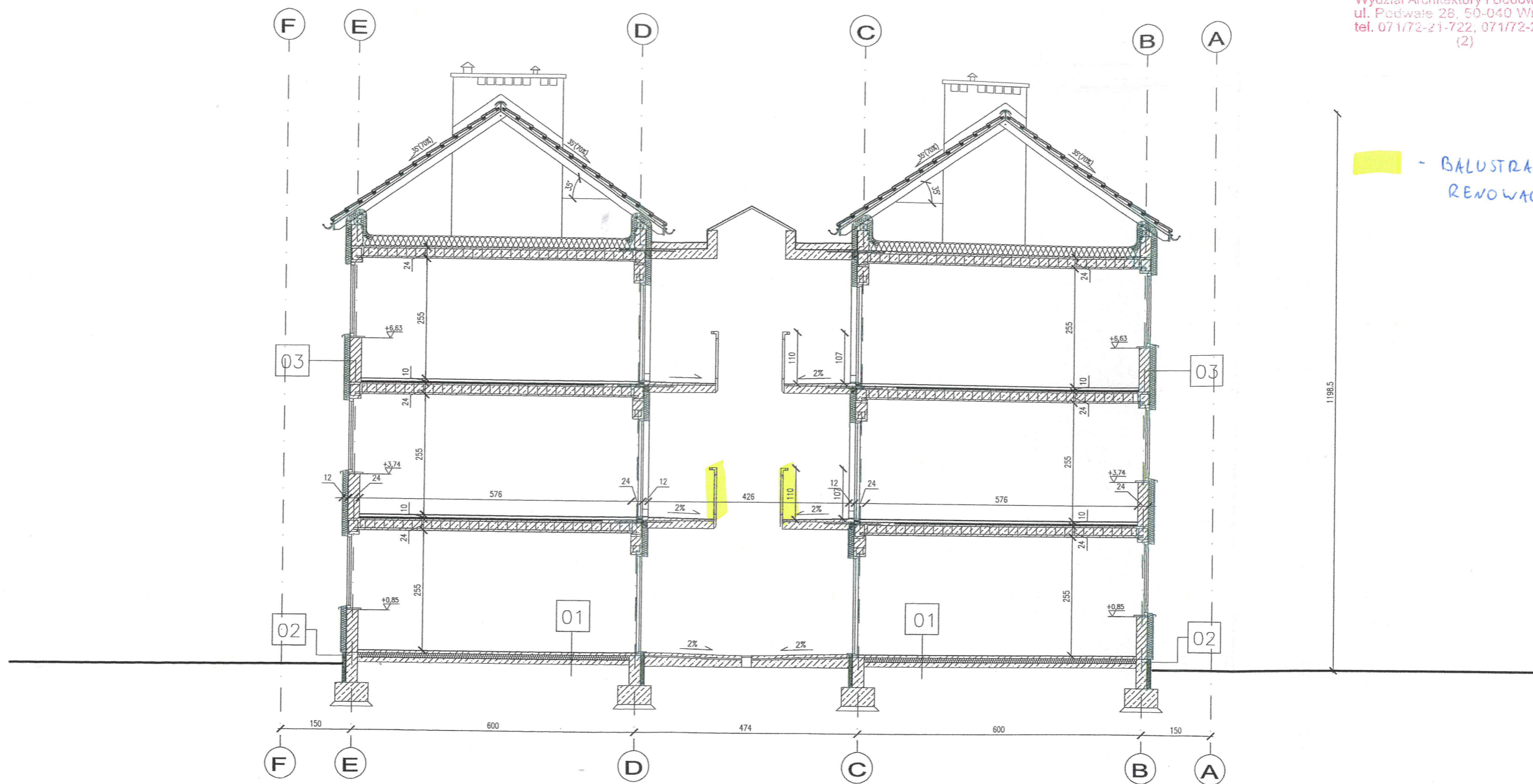


Starostwo Powiatowe
we Wrocławiu
Wydział Architektury i Budownictwa
ul. Podwałe 28, 50-040 Wrocław
tel. 071/72-21-722, 071/72-21-733
(2)



- BALUSTRADY DO
RENOWACJI

posadzka na gruncie

01 $R=2,01 \text{ K} \cdot \text{m}^2 / \text{W}$

układ warstw od zewnątrz do wewnątrz:

- warstwa wykończeniowa $d=1,0\text{cm}$
- jastrych cementowo-piaskowy $d=6,0\text{cm}$ zbrojony przeciwskurczowo
- folia budowlana PE
- styropian EPS 100-038 PODŁOGA $d=8,0\text{cm}$
- folia budowlana PE
- płyta betonowa B10 $d=10,0\text{cm}$
- podbudowa z piasku zagęszczanego warstwowo

ściana zewnętrzna - strefa cokolowa

02 $U=0,30 \text{ W} / \text{K} \cdot \text{m}^2$

układ warstw od zewnątrz do wewnątrz:

- tynk mozaikowy z posypką $d=0,5 \text{ cm}$
- styropian twardy $d=10\text{cm}$
- izolacja pionowa "Dysperbit"
- bloczki betonowe $d=25\text{cm}$ na zaprawie cementowo-wapiennej
- izolacja pionowa "Dysperbit"

projektowana ściana zewnętrzna

03 $U=0,28 \text{ W} / \text{K} \cdot \text{m}^2$

układ warstw od zewnątrz do wewnątrz:

- tynk mineralny w kolorze białym $d=0,5\text{cm}$
- styropian EPS 70-040 FASADA $d=12,0\text{cm}$
- pustaki ceramiczne $d=25\text{cm}$ na zaprawie cementowo-wapiennej
- tynk gipsowy maszynowy $d=1,5\text{cm}$

ściany wewnętrzne przy dylatacji

04 $U=0,80 \text{ W} / \text{K} \cdot \text{m}^2$

- pustaki ceramiczne $d=25\text{cm}$ na zaprawie cementowo-wapiennej
- niewentylowana pustka powietrzna $d=2,0\text{cm}$
- pustaki ceramiczne $d=25\text{cm}$ na zaprawie cementowo-wapiennej

strop nad ostatnią kondygnacją - poddasze

05 $U=0,24 \text{ W} / \text{K} \cdot \text{m}^2$

układ warstw od zewnątrz do wewnątrz:

- strop TERIVA $d=24,0 \text{ cm}$
- folia budowlana
- wełna mineralna luzem $d=20,0 \text{ cm}$
- wentylowana pustka powietrzna

stropodach niewentylowany

06 $U=0,22 \text{ W} / \text{K} \cdot \text{m}^2$

układ warstw od zewnątrz do wewnątrz:

- strop TERIVA $d=24,0 \text{ cm}$
- folia budowlana
- wełna mineralna luzem $d=20,0 \text{ cm}$
- wełna mineralna twarda $d=2,0 \text{ cm}$
- izolacja przeciwwodna

INWESTOR	GMINA ŚWIĘTA KATARZYNA		TOM II
ZADANIE	OSIEDLE WIELORODZINNYCH BUDYNKÓW MIESZKALNYCH - BUDYNEK B1-1 PRZY UL. ŻERNICKIEJ W ŚW. KATARZYNI (DZ. NR 276, 278, 959/2 i 960, OBR. ŚW. KATARZYNA)		STADIUM: PB
			SKALA: 1/100
OPRACOWANIE:	DATA	NR UPR.	PÓDPIS FUNKCJA
mgr inż. architekt Marcin Rozenkowski	11.2008r.	273/98/UW	[Signature] proj. br. ogólnobudowl.
mgr inż. architekt Anna Golicz-Rozenkowska	11.2008r.	3/00/DUW	[Signature] spr. br. architektonicznej
mgr inż. Artur Dąbrowski	11.2008r.	341/77/Wwm	[Signature] proj. br. konstrukcyjnej
mgr inż. Maciej Tomasiak	11.2008r.	689/01/DUW	[Signature] spr. br. konstrukcyjnej
inż. Władysław Puzanowski	11.2008r.	160/82/WBPP	[Signature] proj. br. sanitarnej
mgr inż. Elżbieta Ogińska-Mikasz	11.2008r.	252/74/Wm	[Signature] spr. br. sanitarnej
Wiesław Czamasiaś	11.2008r.	21/76/Wwm	[Signature] proj. br. elektrycznej
Zbigniew Dzikowski	11.2008r.	26/84/WBPP	[Signature] spr. br. elektrycznej
TYTUŁ RYSUNKU	PRZEKRÓJ B-B		NR RYS.: Δ/II/10