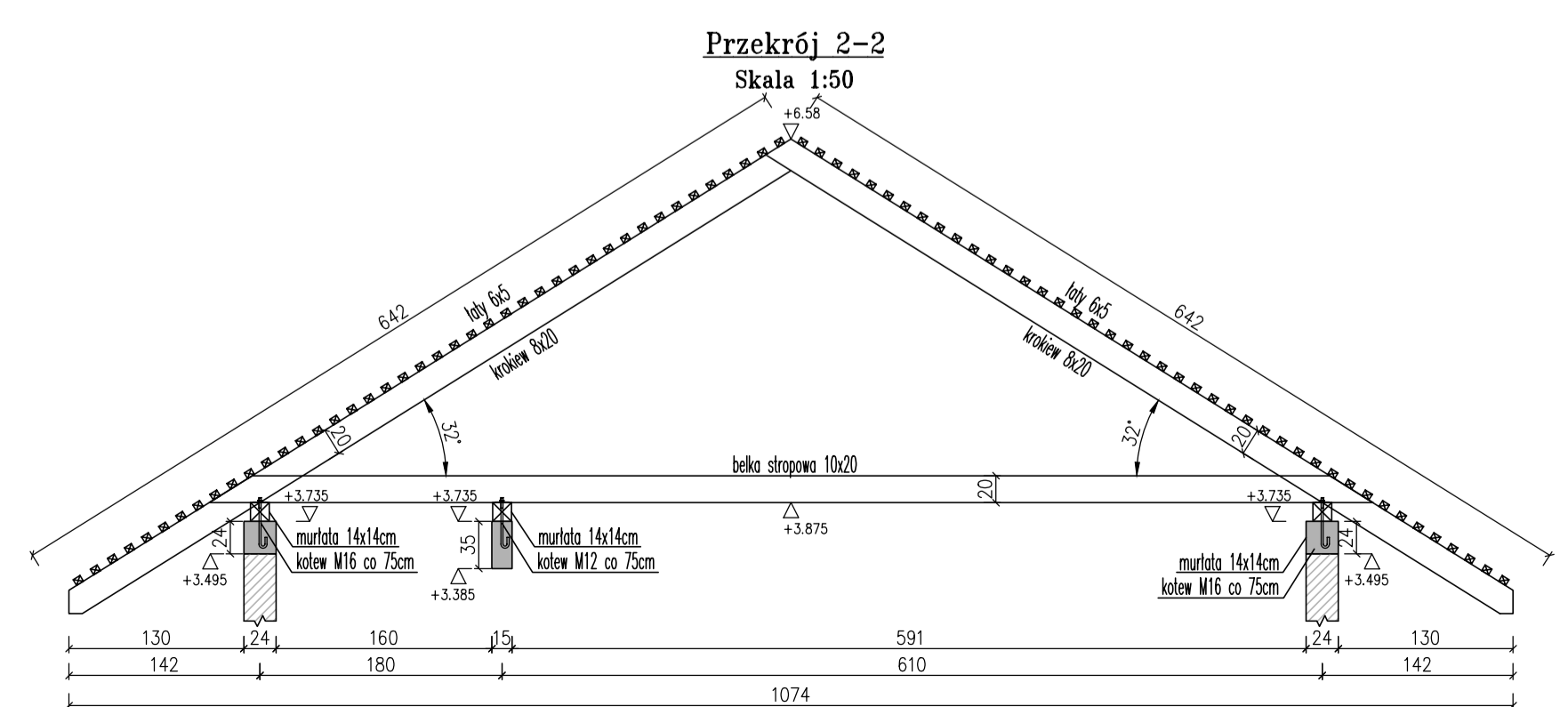
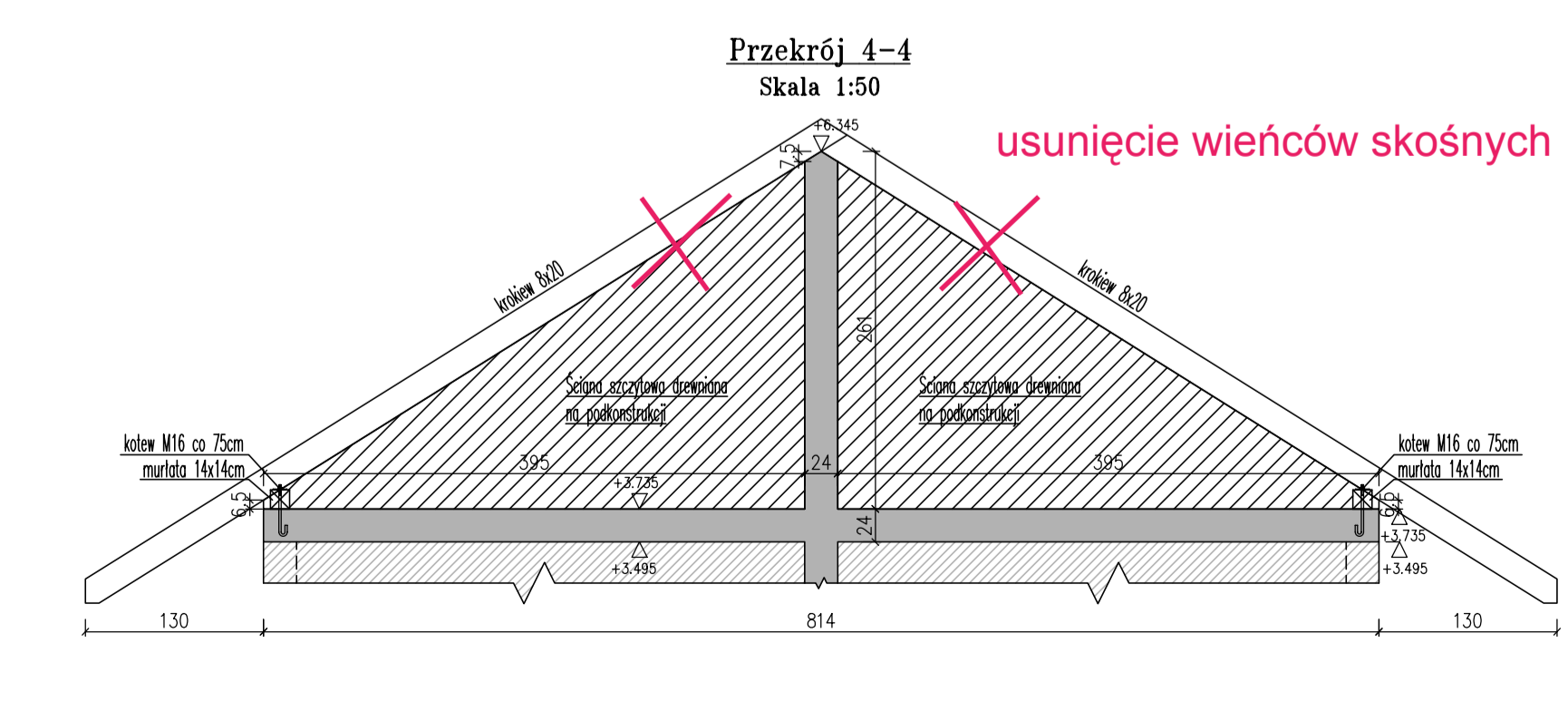
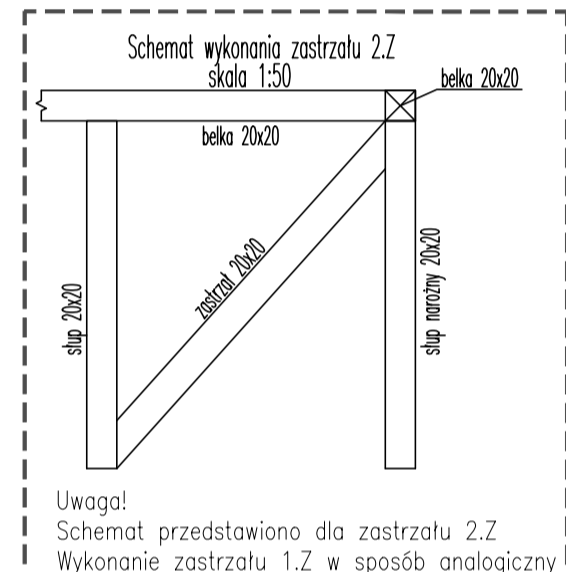


Uwagi dotyczące wykonywania konstrukcji drewnianej:

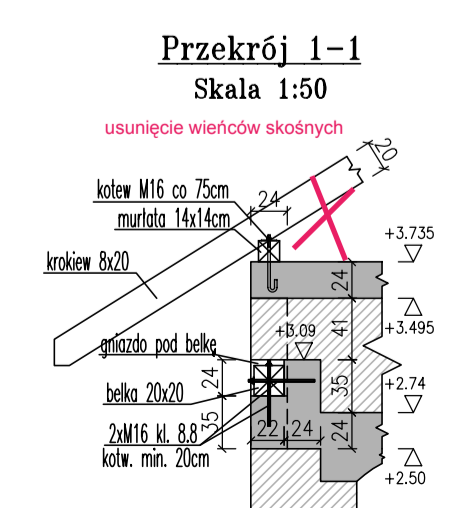
- Na czas montażu stosować tymczasowe usztywnienie poprzeczne konstrukcji.
- Stężenia w osi murłaty/na wysokości spodu pasa dolnego dźwigarów.
- Stężenia mocować w sposób umożliwiający ich późniejszy naciąg (np. śruba rzymska).
- Stężenia napiąć po zamontowaniu dźwigarów.



Zmiany wprowadzone kolorem czerwonym są zmianami nieistotnymi i nie wymagają zmiany pozwolenia na budowę nr 66/2024 z dnia 26.02.2024 r. zgodnie z art. 36a ustawy z dnia 7 lipca 1994 r. Prawo budowlane (Dz.U.2023.682 t.j. z dnia 2023.04.12 z późn. zm.)

ZESTAWIENIE DREWNA												
Nr	Element	Klasa drewna	Ilość elementów	szerokość [cm]	wysokość [cm]	długość [m]	zapas [m]	Objętość jednego elementu [m ³]	Objętość wszystkich elementów [m ³]	Masa jednostkowa [kg/m ³]	Masa wszystkich elementów [kg]	
1	krokiew 1	C24	24	8	20	6,52	0,2	6,72	0,11	2,58	1548	
2	belka 1	C24	2	20	20	4,72	0,2	4,92	0,20	0,39	236	
3	belka 2	C24	2	20	20	8,10	0,2	8,30	0,33	0,66	398	
4	belka 3	C24	2	20	20	13,72	0,2	13,92	0,56	1,11	668	
5	zastrzał 1	C24	4	20	20	2,64	0,2	2,84	0,11	0,45	273	
6	zastrzał 2	C24	4	20	20	2,90	0,2	3,10	0,12	0,50	298	
7	słupki 1	C24	18	20	20	2,30	0,2	2,50	1,10	1,80	1080	
8	słupki 2	C24	10	20	20	2,85	0,2	3,05	0,12	1,22	732	
									SUMA	8,72	SUMA	5233

Przed zamówieniem należy zweryfikować długości elementów.



Nazwa inwestycji: BUDOWA BUDYNKU SZKOLENIOWO-EDUKACYJNEGO WRAZ Z NIEZBĘDNIĄ INFRASTRUKTURĄ TECHNICZNĄ I KOMUNIKACYJNĄ
 Adres inwestycji: dz. nr ew. 1385, Łowcza, gmina Niarč
 Inwestor: SKARB PAŃSTWA, PAŃSTWOWE GOSPODARSTWO LEŚNE, LASY PAŃSTWOWE MIEJSKICTWO NARČ, REPREZENTOWANE PRZEZ HUBERTA BALICHOWO - NADLESNICZEGO, UL. BOHATERÓW WRZEŚNIA 1909 R. 38 37 610 NARČ
 Projektant: mgr inż. Cezary Delągcz nr upr. MAZ/0921/PWBKb/17
 Sprawdzający: mgr inż. Tobiasz Nowak nr upr. MAZ/0554/POOK/13
 Asystent projektanta: inż. Bartłomiej Soczewka
 Rysunek: RYSUNEK DACHU.
 Nr rys.: K4_00
 Skala: 1:50
 Opracowanie chronione prawnie Ustawą o Prawie Autorskim i Prawach Pokrewnych z dnia 4 lutego 1994 (Dz. U. 1994 Nr 24 poz. 83 z późniejszymi zmianami)