

**Miasto Sępól
Obręb 2
Działka 1**

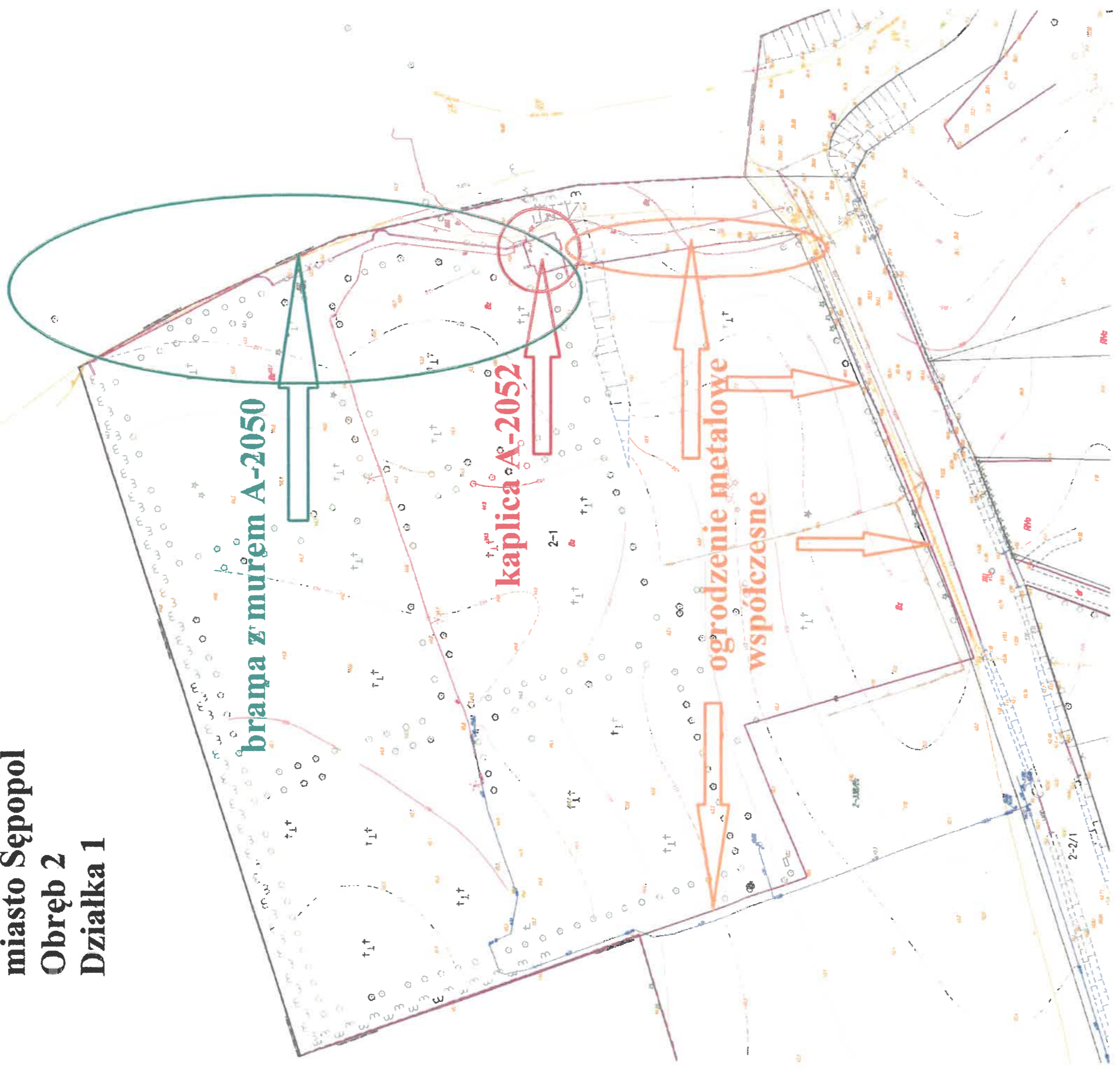
**Lokalizacja przebudowy alejek
na cmentarzu komunalnym**



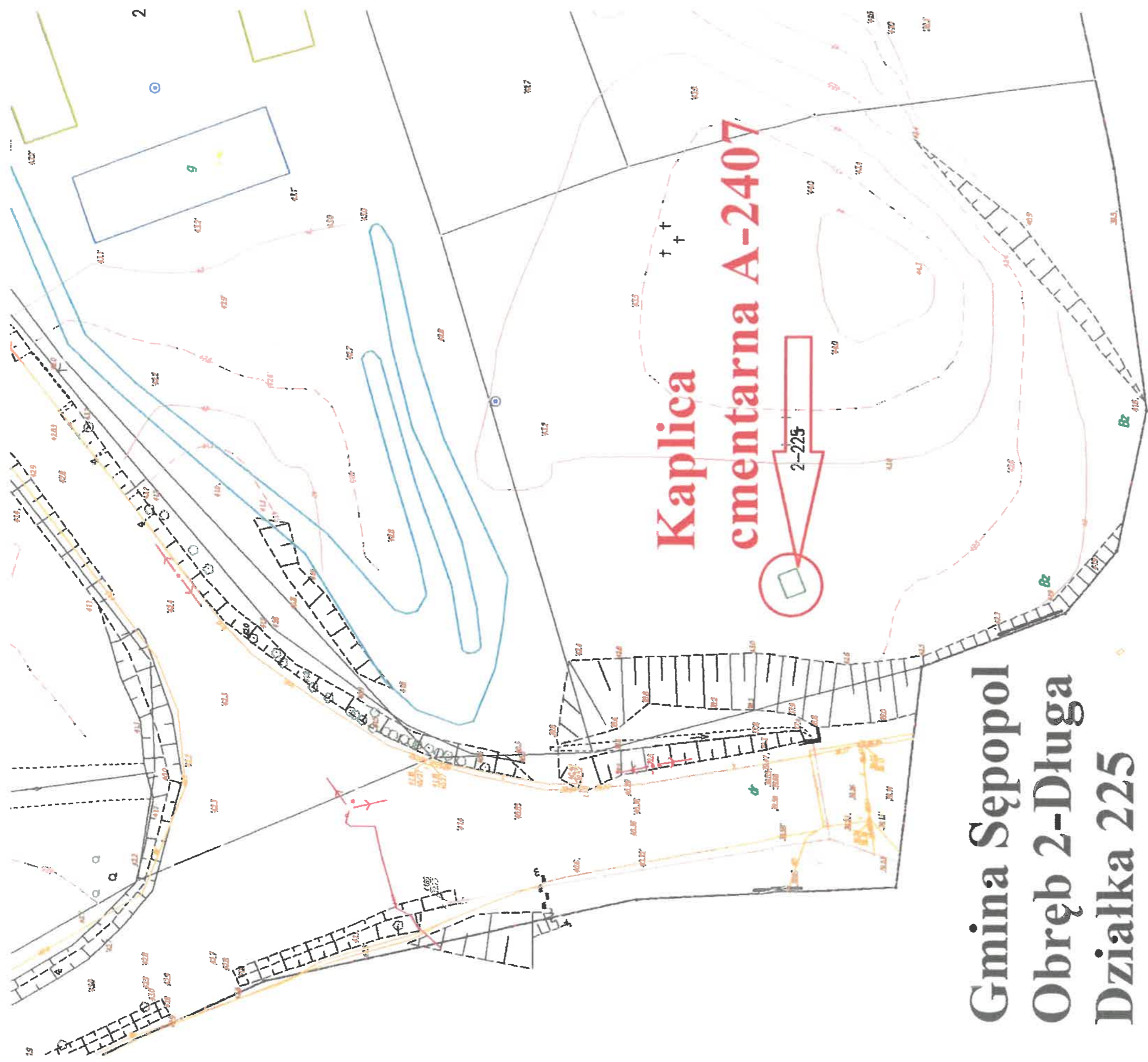
Załącznik nr 1

mgr inż. Mariusz Piórkowski
UPRAWNIENIA BUDOWLANE
Nr ewid. WAM/ 0051 /PBkb/22
DO PROJEKTOWANIA BEZ OGRANICZEŃ
W SPECJALNOŚCI
KONSTRUKCYJNO-BUDOWLANEJ

**miasto Sępól
Obwód 2
Działka 1**



mgr inż. Mariusz Piórkowski
UPRAWNIENIA BUDOWLANE
Nr ewid. WAM/ 0051 /PBKb/22
DO PROJEKTOWANIA BEZ OGRANICZEŃ
W SPECJALNOŚCI
KONSTRUKCYJNO - BUDOWLANEJ



Gmina Sępólno Obręb 2-Długa Działka 225

mgr inż. Mariusz Piórkowski
UPRAWNIENIA BUDOWLANE
Nr ewid. WAM/0051/PBkb/22
DO PROJEKTOWANIA BEZ OGRANICZEŃ
W SPECJALNOŚCI
KONSTRUKCYJNO-BUDOWLANEJ