



DSS AL

konstrukcja

Podstawa dachowa tłumiąca do dachów płaskich. DSS AL – wykonanie z blachy aluminiowej. Od wewnątrz – izolacja tłumiąca hałas z wełny mineralnej 30 mm, zapobiegająca powstawaniu skroplin. Wbudowana przegroda tłumiąca z izolacją z wełny mineralnej 60 mm.

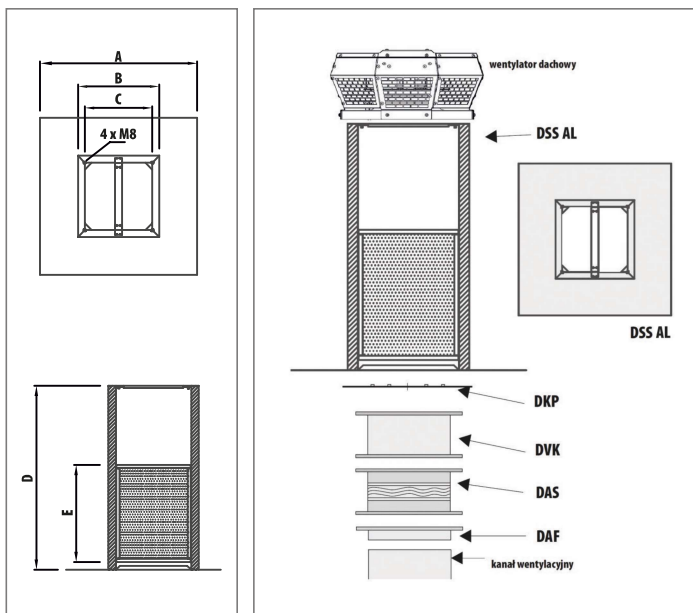
Fartuch wokół cokołu głównego pozwala na dokładną izolację podstawy na połaci dachowej.

wymiary oraz przykład montażu podstawy DSS AL i akcesoriów

Typ	dla modeli	A [mm]	B [mm]	C [mm]	D [mm]	E [mm]	m [kg]
DSS AL 220	190, 220, 225, 250	430	300	245	620	410	6,9
DSS AL 280	280, 315	526	396	330	620	381	9,0
DSS AL 355	355, 400	685	555	450	620	312	12,0
DSS AL 450	450, 500	744	614	535	620	323	13,0
DSS AL 560	560, 630	1026	896	750	620	314	19,0
DSS AL 710	710	1186	985	840	1166	827	33,5

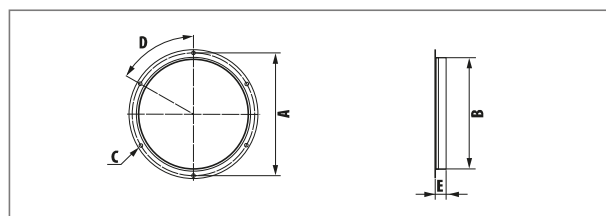
zdolność tłumienia hałasu

Typ	$\Delta \text{śr}$	125 Hz	250 Hz	500 Hz	1000 Hz	2000 Hz	4000 Hz	8000 Hz
DSS AL 220	12,5	1	3	13	17	13	16	14
DSS AL 280	12,8	1	2	6	14	18	17	14
DSS AL 355	11,8	2	3	7	18	16	11	10
DSS AL 450	11,0	2	2	3	6	14	9	9
DSS AL 560	6,5	0	1	5	10	8	6	5
DSS AL 710	17,2	1,0	8,6	14,0	22,6	22,0	16,2	14,7



DAF

wymiary



konstrukcja

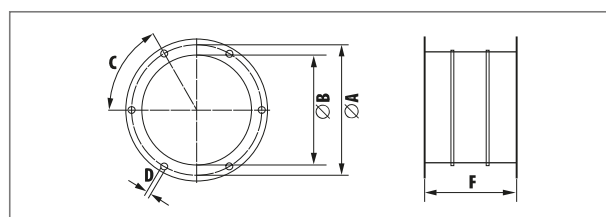
Przeciwnkołnierz (króciec) do wentylatorów dachowych wykonany ze stali ocynkowanej. Umożliwia podłączenie odcinka kanału prostego o przekroju okrągłym.

Typ	dla modeli	$\varnothing A$ [mm]	$\varnothing B$ [mm]	C [mm]	D [mm]	E [mm]	m [kg]
DAF 150	190, 220, 225, 250	213	149	6 x $\varnothing 7$	6 x 60°	35	0,3
DAF 160	190, 220, 225, 250	213	159	6 x $\varnothing 7$	6 x 60°	40	0,3
DAF 180	190, 220, 225, 250	213	179	6 x $\varnothing 7$	6 x 60°	40	0,3
DAF 200	280, 315	286	199	6 x $\varnothing 7$	6 x 60°	40	0,4
DAF 250	280, 315	286	249	6 x $\varnothing 7$	6 x 60°	40	0,4
DAF 400	355, 400, 450, 500	438	399	6 x $\varnothing 10$	6 x 60°	44	0,7
DAF 560	560, 630	605	559	8 x $\varnothing 10$	8 x 45°	44	1,9
DAF 710	710	674	629	8 x $\varnothing 10$	8 x 45°	44	–



DAS

wymiary



konstrukcja

Złącze przeciwdrganiowe dla wentylatorów dachowych. Składa się z dwóch kołnierzy ze stali ocynkowanej połączonych taśmą kompensacyjną z PES.

Maksymalna temperatura pracy – 75°C.

Typ	$\varnothing A$ [mm]	$\varnothing B$ [mm]	C [mm]	D [mm]	F [mm]	m [kg]
DAS 180	217	182	6 x 60°	9,5	130 ... 195	1,0
DAS 250	286	253	6 x 60°	9,5	130 ... 195	1,3
DAS 400	438	400	6 x 60°	10,0	116 ... 181	3,3
DAS 560	605	560	8 x 45°	10,0	116 ... 181	4,6
DAS 710	674	630	8 x 45°	10,0	116 ... 181	5,1