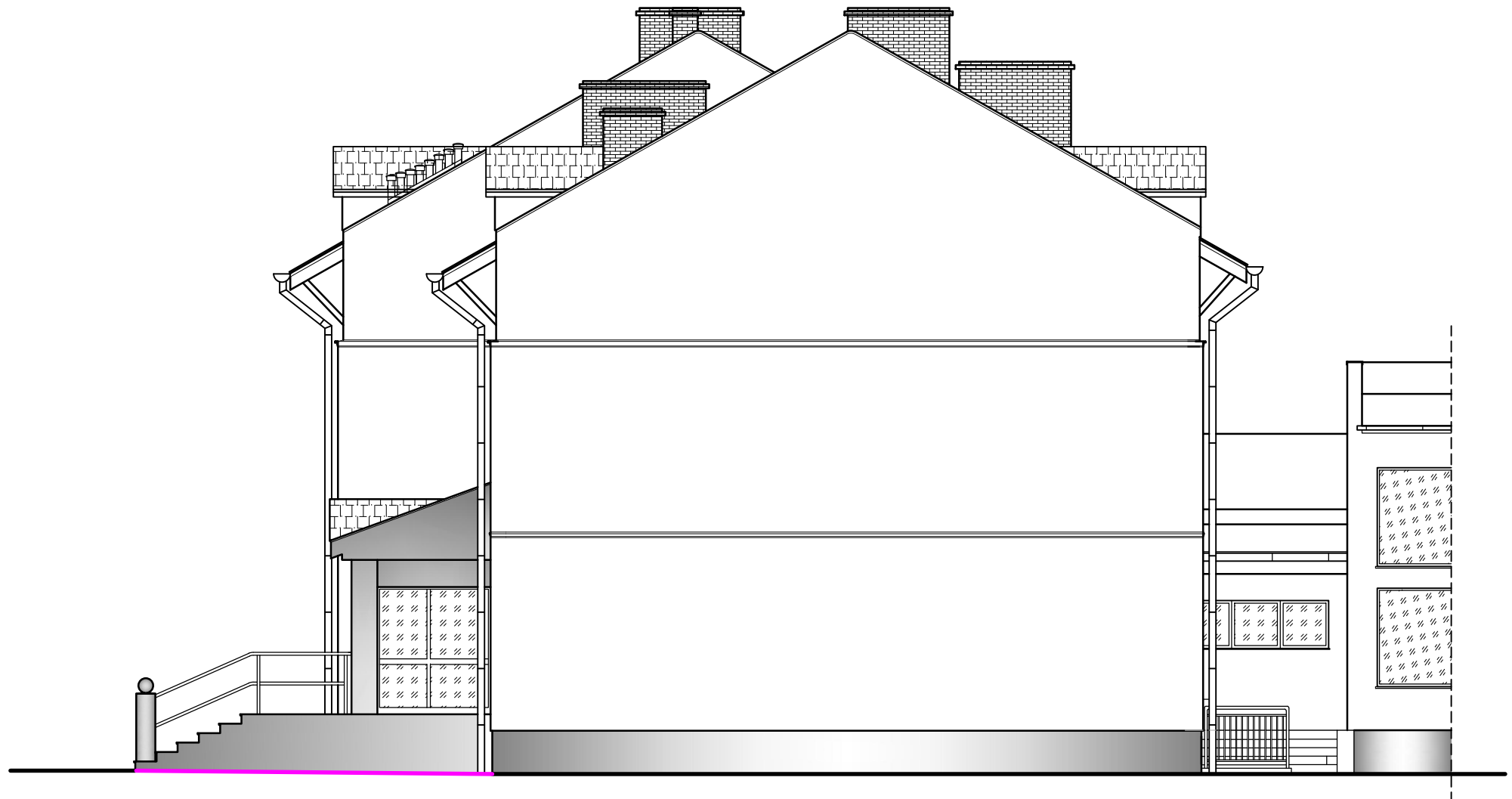


# ELEWACJE

---

## STAN ISTNIEJĄCY

### 1:100



## ELEWACJA ZACHODNIA

<b>inwestor:</b>		Gmina Opalenica		ul. 3 Maja 1 64-330 Opalenica		
<b>projekt:</b>		BIURO DS. BUDOWNICTWA MODUŁ		ul. A. Kocjana 6 60-408 Poznań		
<b>obiekt:</b>		Szkoła Podstawowa z Oddziałami Dwujęzycznymi im. Andrzeja i Władysława Niegolewskich				ul. Farna 5 64-330 Opalenica
<b>temat:</b>		Przebudowa i modernizacja ostatniej kondygnacji budynku				
<b>faza:</b>		Projekt architektoniczno-budowlany			<b>skala:</b>	1:50
<b>projektował:</b>	inż. Lech Janyga	<b>uprawnienia:</b>	27/72/pm		<b>podpis:</b>	
<b>opracował:</b>	inż. Tomasz Mazur	<b>podpis:</b>				
<b>sprawdził:</b>		<b>podpis:</b>				
<b>rysunek:</b>	ELEWACJA ZACHODNIA - STAN ISTNIEJĄCY				<b>nr rys.</b>	PAB 1.10