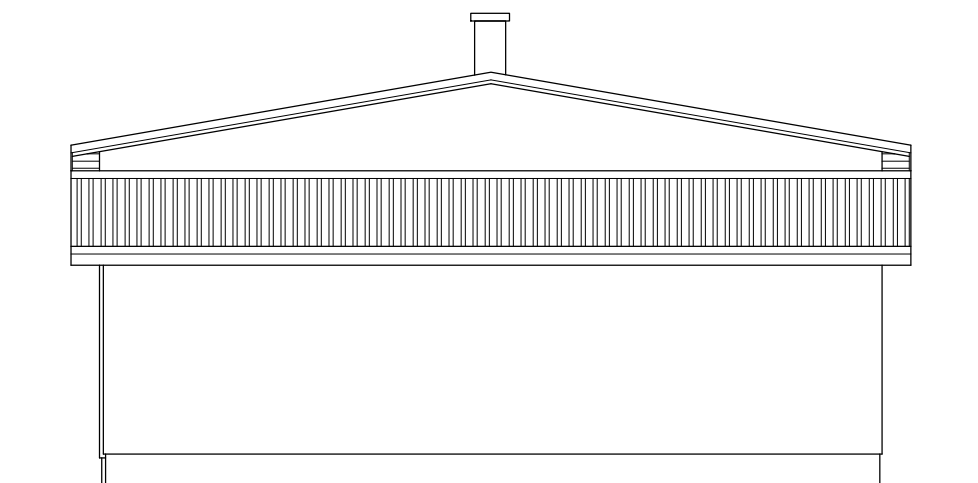


ELEWACJA PD-ZACH



ELEWACJA PN-WSCH

PROJECT - CONSULTING SP. Z O.O. 02-662 Warszawa, ul. Świeradowska 47			NR RYS. 4i
TEMAT	ROZBUDOWA, NADBUDOWA I PRZEBUDOWA BUDYNKU OCHOTNICZEJ STRAŻY POŻARNEJ W LEMANIE		FAZA INWENT.
ADRES	18-525 TUROŚL, LEMAN 37A DZ. EWID. NR 409/4 JEDN. EWID. 200606_2 TUROŚL, OBR. EWID. NR 0009 LEMAN		BRANŻA ARCH.
RYSUNEK	INWENTARYZACJA - ELEWACJE: PD-ZACH ORAZ PN-WSCH		SKALA 1:100
PROJEKTANT	mgr inż. arch. Marek Kochański upr. nr: SUW-29/89	DATA 16 sierpnia 2023 r.	PODPIS
OPRACOWAŁ	mgr inż. arch. Ewa Basałaj	DATA 16 sierpnia 2023 r.	PODPIS
SPRAWDZAJĄCY	mgr inż. arch. Paweł Malesiński upr. nr: Bł-PdOKK/103/2007	DATA 16 sierpnia 2023 r.	PODPIS