

1821

UWAGI:
kolory potwierdzone po wykonaniu badań konserwatorskich zachowanych warstw mł i tynkarskichw obrebie elewacji wykonane na etapie wykonawstwa
tynki i farby paroprzepuszczalne umożliwi migrację wilgoci zawartej w murach kość otoczenia
stolarka okienna drewniana, okna pojedyr pakietem dwuszybowym

odtworzenie pilastra

wymiana pokrycia dachowego chelmu wieży na blachę miedzianą w kształcie rąbu
odtworzenie obramienia okien o szerokości 1 proponowany kolor wg. próbnika remmers 01-6 Neapelgelb HBW

wymiana pokrycia dachowego na nowe (dachówka karpiówka ceramiczna układana w koronkę) kolor – ceglany

wymiana obróbek blacharskich – blacha tytanowo-cynkowa w kolorze naturalnym– nowe orynnowanie dachu (odprowadzenie wody do kanalizacji w ulicy dojazdowej)

likwidacja komina (naniiesienie wtórne)

drzwi EI 60 stylizowane

zbiicie tynków i wykonanie nowych proponowany kolor ścian wg. próbnika remm 01-4 Neapelgelb HBW-%.76

zbiicie tynków i wykonanie nowych proponowany kolor pilastrów i gzymsów wg. próbnika remmers 01-6 Neapelgelb HBW-

SKALA 1 ÷ 100
ELEWACJA BOCZNA (NE)

architekci

1821

UWAGA!
kolory potwierdzone po wykonaniu konserwatorskich zachowanych i tynkarskich obrzebie elewacji wykonane na etapie wykonania tynki i farby paroprzepuszczalną migrację wilgoci zawartej w mur otoczenia stolarka okienna drewniana, okna pakietem dwuszybowym

4,50

4,60

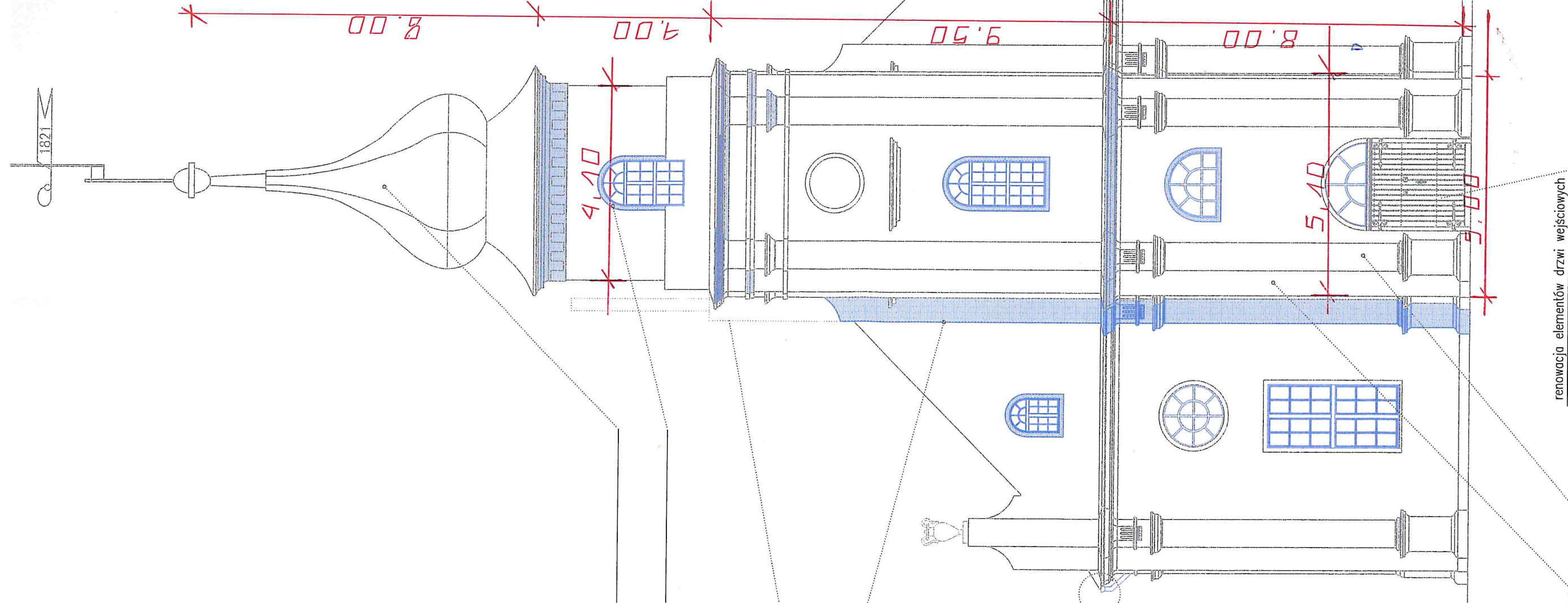
likwidacja przyłączy napowietrznych (ew. uporządkowanie ich na elewacji)

przemurowanie uszkodzonych nadproży okiennych i wzmocnienie metodą iniekcji przy jednoczesnym zamontowaniu w brzdach kształtowników stalowych

renowacja elementów drzwi wejściowych

SKALA 1:100

ELEWACJA BOCZNA (SW) – OD STRONY ULICY



FASADA (NW)

renowacja elementów drzwi wejściowych

UWAGI:
kolory potwierdzone po wykonaniu badań konserwatorskich zachowanych warstw malarskich i tynkarskichw obrebie elewacji wykonane na etapie wykonawstwa
tynki i farby paroprzepuszczalne umożliwiające migrację wilgoci zawartej w murach kościoła do otoczenia
stolarka okienna drewniana, okna pojedyncze z pokładem dwuszybowym

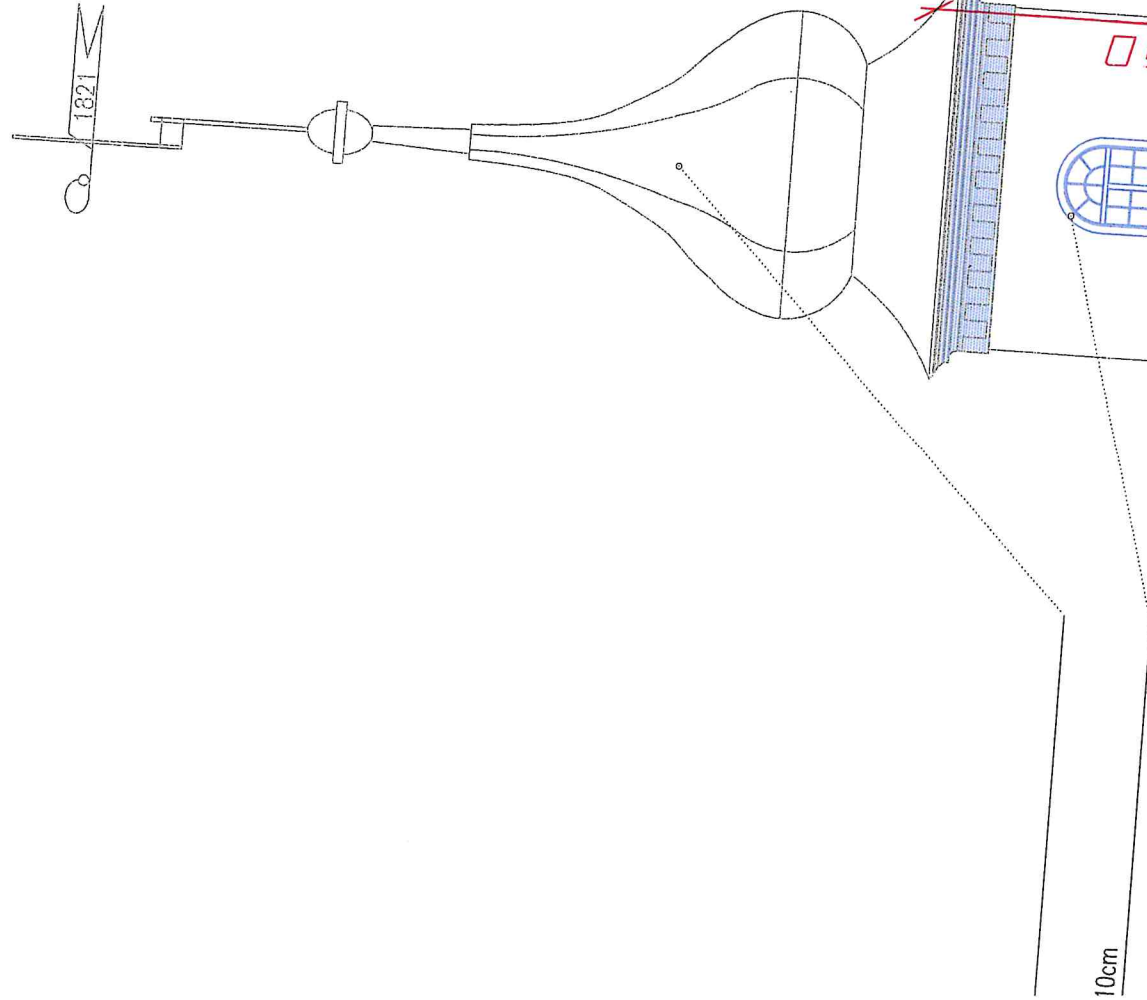
- stolarka okienna, obróbka blacharska projektowana
- odtworzony detal architektoniczny
- elementy likwidowane (naniesienia wtórne)

wymiana obróbek blacharskich – blacha tytanowo-cynkowa w kolorze naturalnym – nowe orynnowanie dachu (odprowadzenie wody do kanalizacji w ulicy dojazdowej) rury wykonane na zamówienie w miejscach zmiany płaszczyzny dachu
wymiana pokrycia dachowego na nowe (dachówka karpiówka ceramiczna układana w koronkę) kolor – ceglany

jaszczak-szadkowska

autorska pracownia architektury - jaszczak-szadkowska
pracownia: 90-406 Łódź, ul. Piotrkowska 17, tel. 42 62 62 62 62
architekci@jaszczak-szadkowska.pl
www.jaszczak-szadkowska.pl

INWESTOR:	GINA BABIMOST
OBIEKT:	66-110 BABIMOST UL. RYNEK 3
TYTUŁ OPRACOW.:	SAKRALNY
ADRES:	PROJEKT PRZEBUDOWY I ZMIANY SPOSOBU UŻYTKOWANIA WRAZ Z INFRASTRUKTURĄ TOWARZYSZĄCĄ BYŁEGO KOŚCIOŁA EWANGELICKIEGO W BABIMOST
TYTUŁ RYS.:	Miasto Babimost, obręb 1, działka 505
WYKONAŁ:	ELEWACJA FRONTOWA (NW) - PROGRAM PRAC
SPRAWDZIŁ:	mgr inż. arch. Piotr Jaszczak upr. nr 88/01/Wt, nr izby LO-0246 mgr inż. arch. Aleksandra Szadkowska mgr inż. arch. Sylwiusz Stepnowski upr. nr 1/R-5/ŁOIA/03 nr izby LO 0489
SKALA:	DATA: 05.2016 BRANŻA: ARCHITEKTURA RYS.



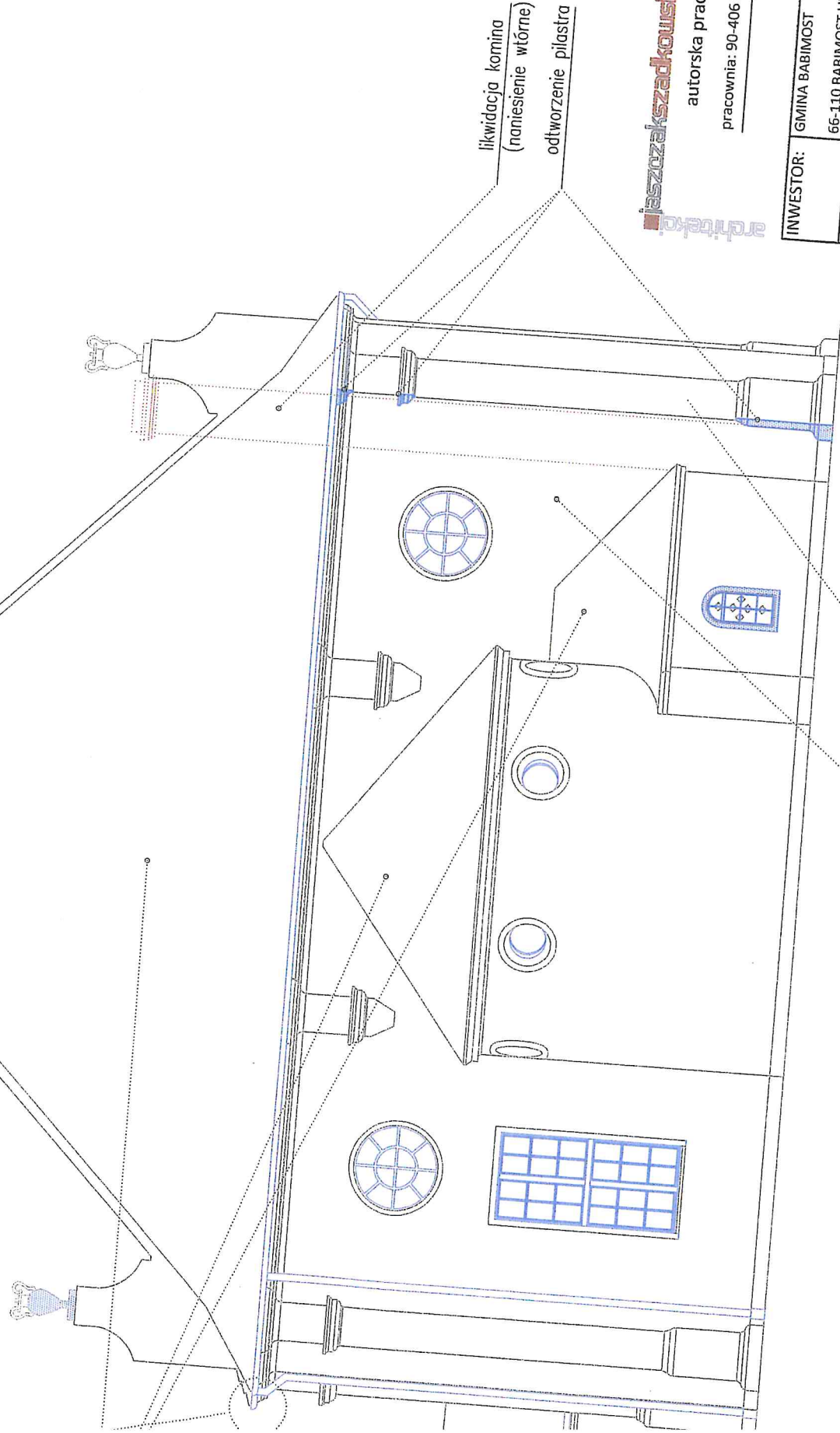
10cm

1-%.84

UWAGI:
kolory potwierdzone po wykonaniu badań
konserwatorskich zachowanych warstw malarskich
i tynkarskichw obrebie elewacji
wykonane na etapie wykonawstwa
tynki i farby paroprzepuszczalne umożliwiające
migrację wilgoci zawartej w murach kościoła do
otoczenia
stolarzka okienna drewniana, okna pojedyncze z
pkietem dwuszybowym

- stolarzka okienna,
obróbka blacharska projektowana
- odtworzony detal architektoniczny
- elementy likwidowane (naniesienia wtórne)

likwidacja komina
(naniesienie wtórne)
odtworzenie pilastra



zbić tynków i wykonanie nowych
proponowany kolor ścian wg. próbnika remmers
01-4 Neapelgelb HBW-%.76

zbić tynków i wykonanie nowych
proponowany kolor pilastrów i gzymsów
wg. próbnika remmers 01-6 Neapelgelb HBW-%.84

SKALA 1-100

ELEWACJA TYLNA (SE)

jaszczak-szadkowska

autorska pracownia architektury - jaszczak pios
pracownia: 90-406 Łódź, ul. Piotrkowska 17, tel. 42 633 60 51
architekt@jaszczak-szadkowska.com.pl
www.jaszczak-szadkowska.com.pl

INWESTOR:	GMINA BABIMOST
OBIEKT:	66-110 BABIMOST UL. RYNEK 3
TYTUŁ OPRACOW.:	SAKRALNY
ADRES:	PROJEKT PRZEBUDOWY I ZMIANY SPOSOBU UŻYTKOWANIA BUDYNKU WRAZ Z INFRASTRUKTURĄ TOWARZYSZĄCĄ BYŁEGO KOŚCIOŁA EWANGELICKIEGO W BABIMOST
TYTUŁ RYS.:	Miasto Babimost, obręb 1, działka 505
WYKONAŁ:	ELEWACJA TYLNA (SE) - PROGRAM PRAC
SPRAWDZIŁ:	mgr inż. arch. Piotr Jaszczak upr. nr 88/01/Wt, nr izby LO-0246 mgr inż. arch. Aleksandra Szadkowska mgr inż. arch. Sylwia Szadkowska
	PODPIS: