

Znak postępowania: RGK.271.11.2024

Mała Wieś; dnia 15 lipca 2024 r.

## **WYJAŚNIENIE TREŚCI SPECYFIKACJI WARUNKÓW ZAMÓWIENIA – Nr 3**

Dotyczy: postępowanie o udzielenie zamówienia publicznego, którego przedmiotem realizacja zadania pn. **„Zagospodarowanie placu zabaw przy Przedszkolu Samorządowym w Małej Wsi”**

**Zamawiający działając na podstawie przepisu art. 284 ustawy Prawo Zamówień Publicznych (Dz. U. z 2023 r. poz. 1605 z późn. zm.) udziela odpowiedzi na pytania dotyczące prowadzonego postępowania.**

### **Pytanie nr 4**

Proszę o podanie koloru nawierzchni syntetycznej/gumowej z płyt SBR oraz o podanie koloru obrzeży gumowych.

### **Odpowiedź na pytanie nr 4**

Kolory nawierzchni syntetycznej/gumowej z płyt SBR oraz obrzeży gumowych zostaną określone przez Zamawiającego na etapie realizacji zadania.

### **Pytanie nr 5**

W SWZ i OPZ jest informacja o jednym ogrodzeniu (ogrodzenie z brama wjazdową min 3.5 m) a w przedmiarze poz. 26 d.4 ogrodzenie panelowe z prętów ilość 87 m oraz 27 d.4 drugie ogrodzenie wewnętrzne z brama i siatką. Pytanie? Czy do zrobienia są dwa ogrodzenia? Jedno zewnętrzne bez bramy 87 m, a drugie wewnętrzne z brama stalową wypełnione siatką - ile metrów?

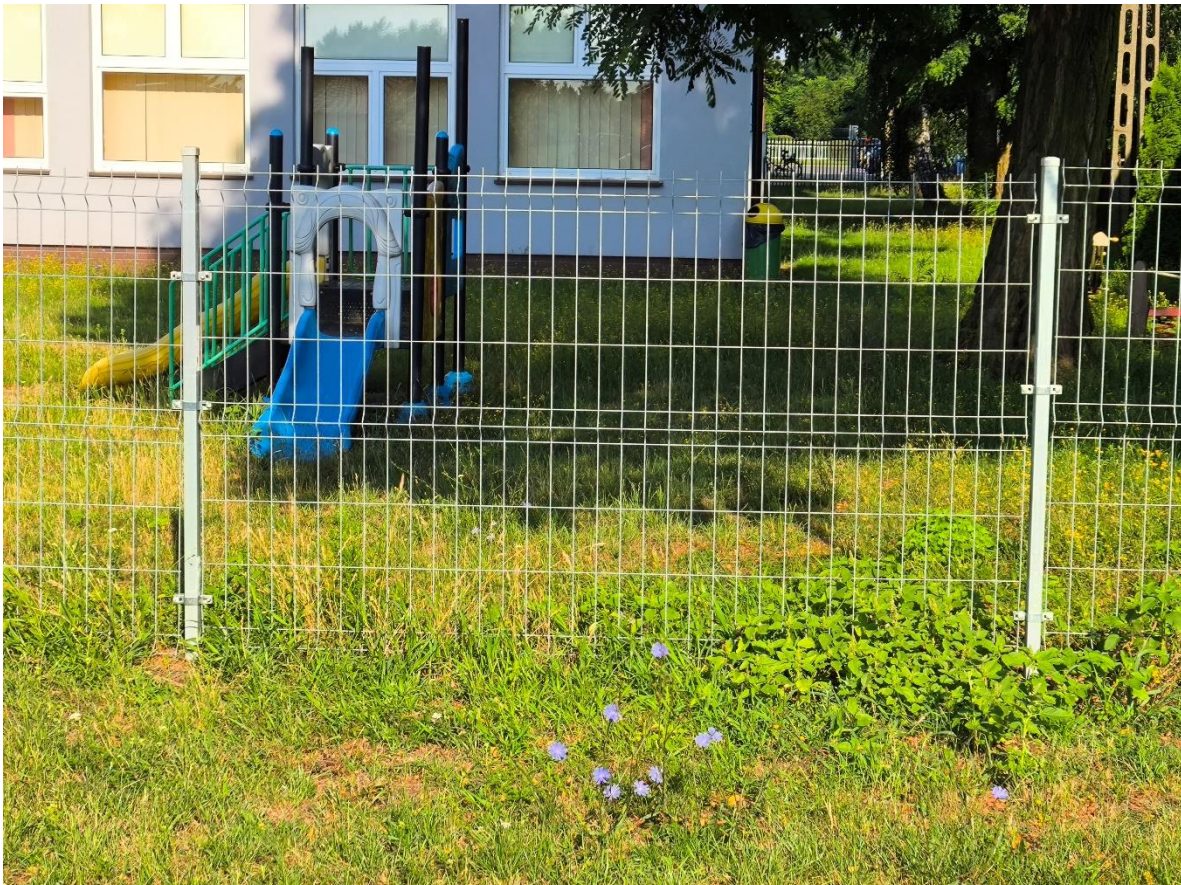
### **Odpowiedź na pytanie nr 5**

Przedmiot zamówienia obejmuje rozebranie istniejącego ogrodzenia o długości około 50 m (wraz z furtką) oraz budowę nowego ogrodzenia o długości 87 m (w długości ogrodzenia uwzględniono furtkę oraz bramę wjazdową). Przy wznoszeniu nowego ogrodzenia należy wykorzystać zdemontowane panele oraz furtkę. Wymiary nowej bramy: 3,5 m (długość) x 1,5 m (wysokość).

Parametry istniejącego ogrodzenia:

- Panele ogrodzeniowe ocynkowane:
  - wysokość: 1,5 m
  - długość: 2,5 m
  - rozmiar oczka: 20 cm x 7 cm
- Słupek ogrodzeniowy ocynkowany:
  - profil słupa ogrodzeniowego: 4 cm x 6 cm

Zdjęcia istniejącego ogrodzenia:



### **Pytanie nr 6**

Proszę o podanie:

- grubości i koloru płyt SBR – ma to wpływ na cenę,
- ilości obrzeży betonowych wokół nawierzchni piaskowej.

Czy dopuszcza Państwo nawierzchnię bezpieczną 40 m<sup>2</sup> z piasku płukanego frakcji 0-2mm?

W celu prawidłowej wyceny ogrodzenia, które należy dołożyć do zdemontowanego, proszę o zamieszczenie zdjęcia oraz podanie jego parametrów.

Proszę o informację czy brama ma mieć wymiar 3,5 i wys. 1,5 m zgodnie z SWZ czy 2,4 m i wys. 1,10 m.

W SWZ piszecie Państwo, iż należy wykonać przedmiotowe zadanie zgodnie ze STWiORB – proszę o jego zamieszczenie.

### **Odpowiedź na pytanie nr 6**

- Kolory nawierzchni syntetycznej/gumowej z płyt SBR oraz obrzeży gumowych zostaną określone przez Zamawiającego na etapie realizacji zadania. Grubość płyt należy dostosować do maksymalnej wysokości upadku określonej w karcie technicznej urządzenia zabawowego oznaczonego nr 1 na rysunku AB01.
- Wykonawca winien oszacować ilość obrzeży betonowych wokół nawierzchni piaskowej biorąc pod uwagę to, że przedmiotowa nawierzchnia będzie wykonana na powierzchni 40 m<sup>2</sup>.
- Zamawiający nie dopuszcza zastosowania nawierzchnię bezpiecznej 40 m<sup>2</sup> z piasku płukanego frakcji 0-2 mm.
- Parametry i zdjęcia istniejącego ogrodzenia wskazano w odpowiedzi na pytanie nr 5.
- Wymiary nowej bramy: 3,5 m (długość) x 1,5 m (wysokość).
- Zamawiający dysponuje wyłącznie dokumentacją projektową, która została zamieszczona w prowadzonym postępowaniu. Zamawiający nie dysponuje żadnym innymi opracowaniami np. STWiORB.

**Przedmiotowe pismo stanowi integralną część Specyfikacji Warunków Zamówienia.**

**Zamawiający informuje, że w związku z udzielonymi odpowiedziami termin składania ofert ulega zmianie.**

**Udzielone wyjaśnienia do treści SWZ są obowiązujące od dnia upublicznienia powyższego pisma i prowadzą do zmiany treści ogłoszenia o zamówieniu w zakresie terminu składania ofert.**

**Udzielone wyjaśnienia do treści SWZ opublikowano na platformie zakupowej (stronie internetowej prowadzonego postępowania) jako komunikat publiczny.**

**WÓJT GMINY**

*/-/ Albin Krzysztof Dynarek*