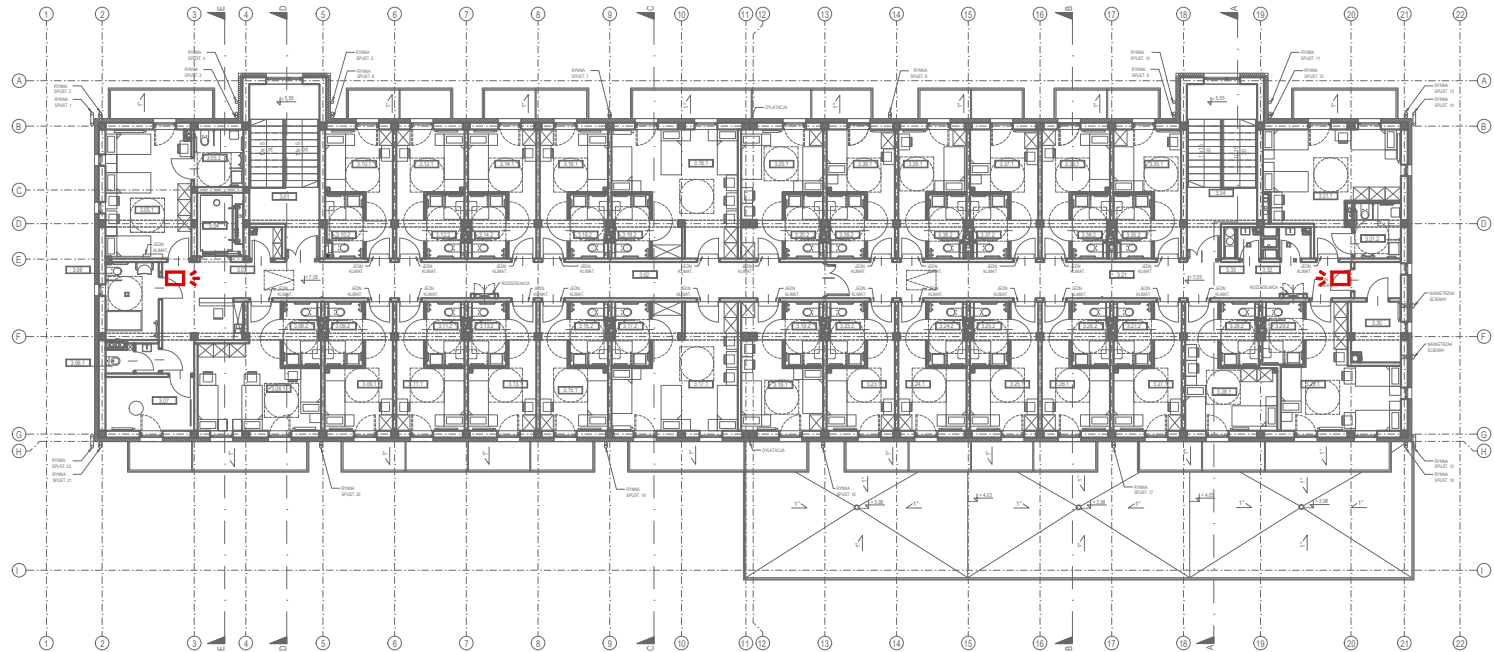
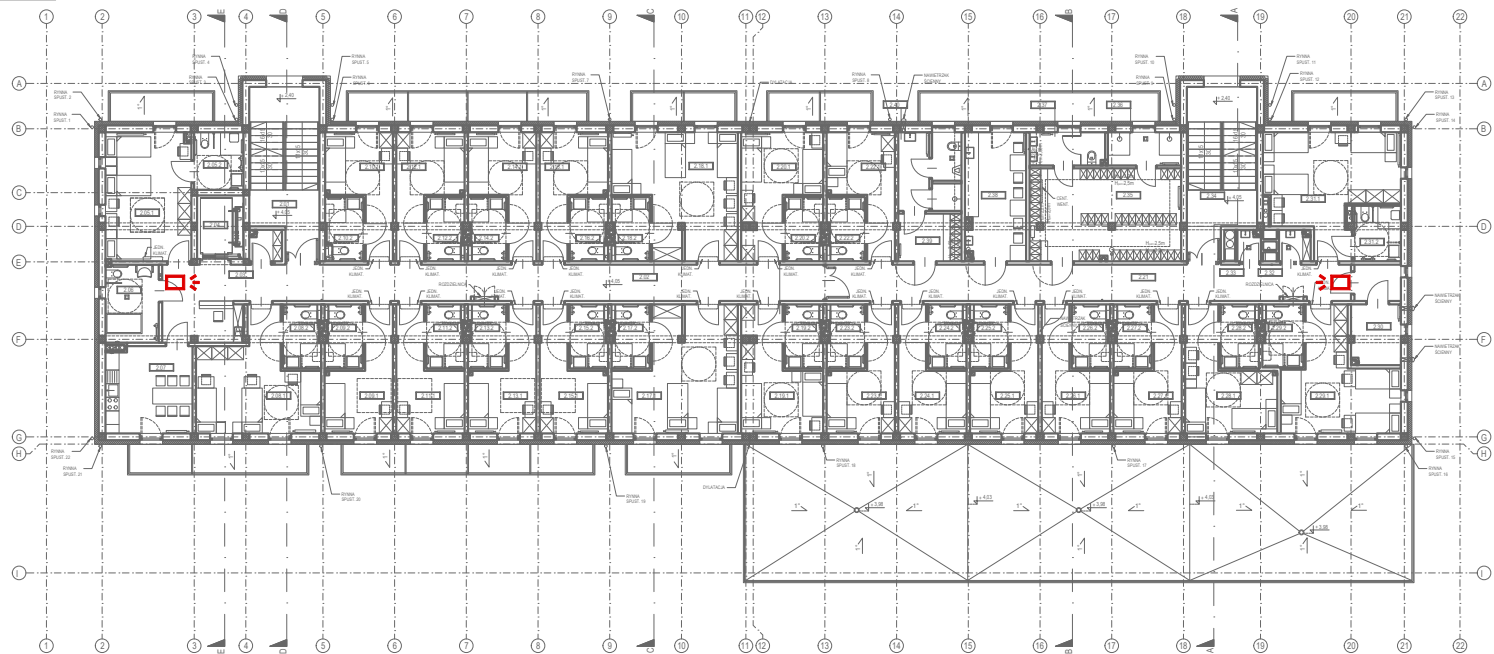


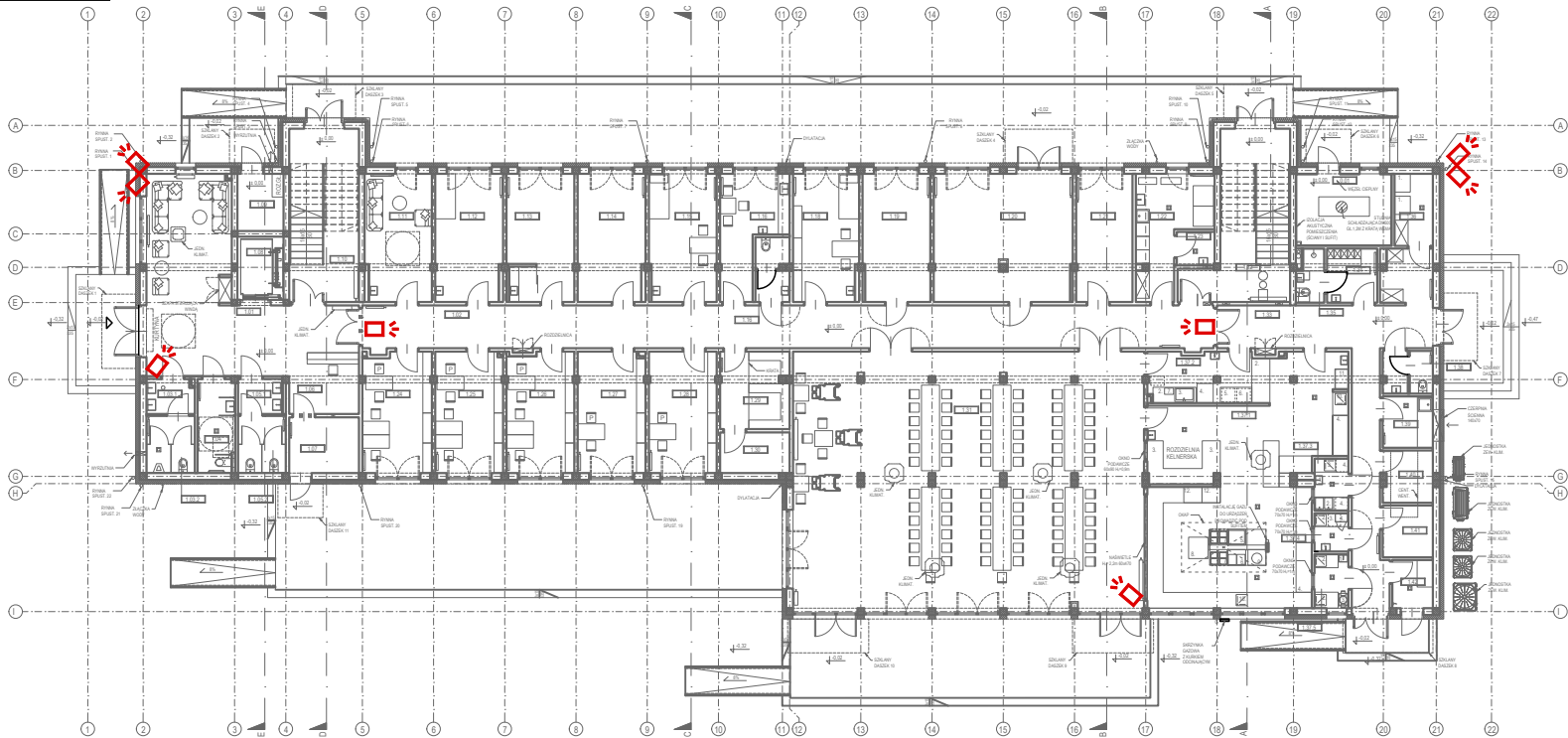
RZUT PIĘTRA II



RZUT PIĘTRA I



RZUT PARTERU



 LOKALIZACJA KAMERY

System monitoringu - zakłada się wykonanie systemu monitoringu opartego na 12 kamerach PoE, połączenie z switch/rejstrator za pomocą przewodowania typu Cat. 6A, U/FTP, 4P, 650 MHz, LSFRZH, grey, B2ca, sumaryczna zakładana długość 500 m.

Należy doprecyzować wymagania na etapie projektu montażowego.

PROJEKT CHRONIONY PRAWEM AUTORSKIM