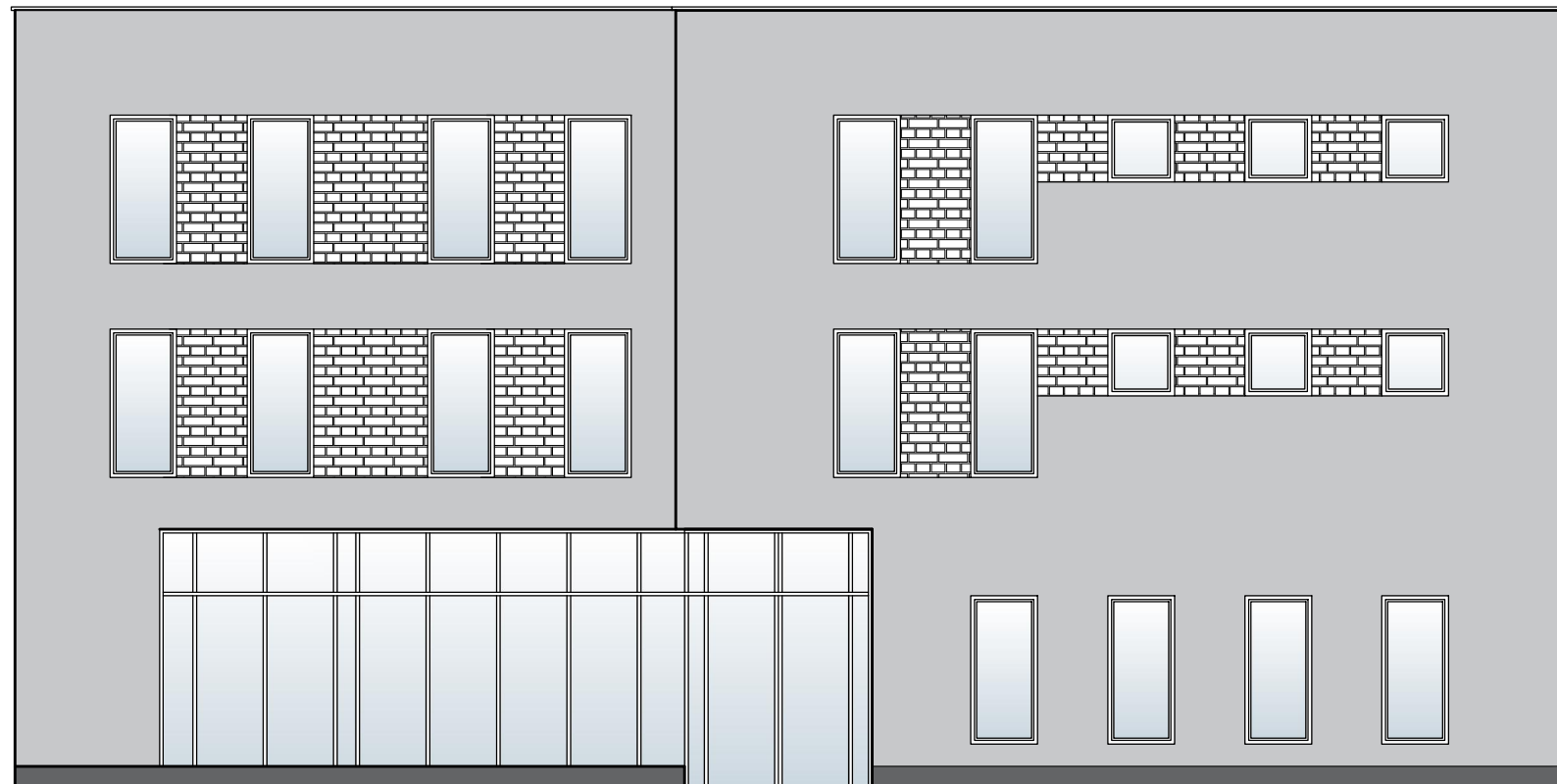
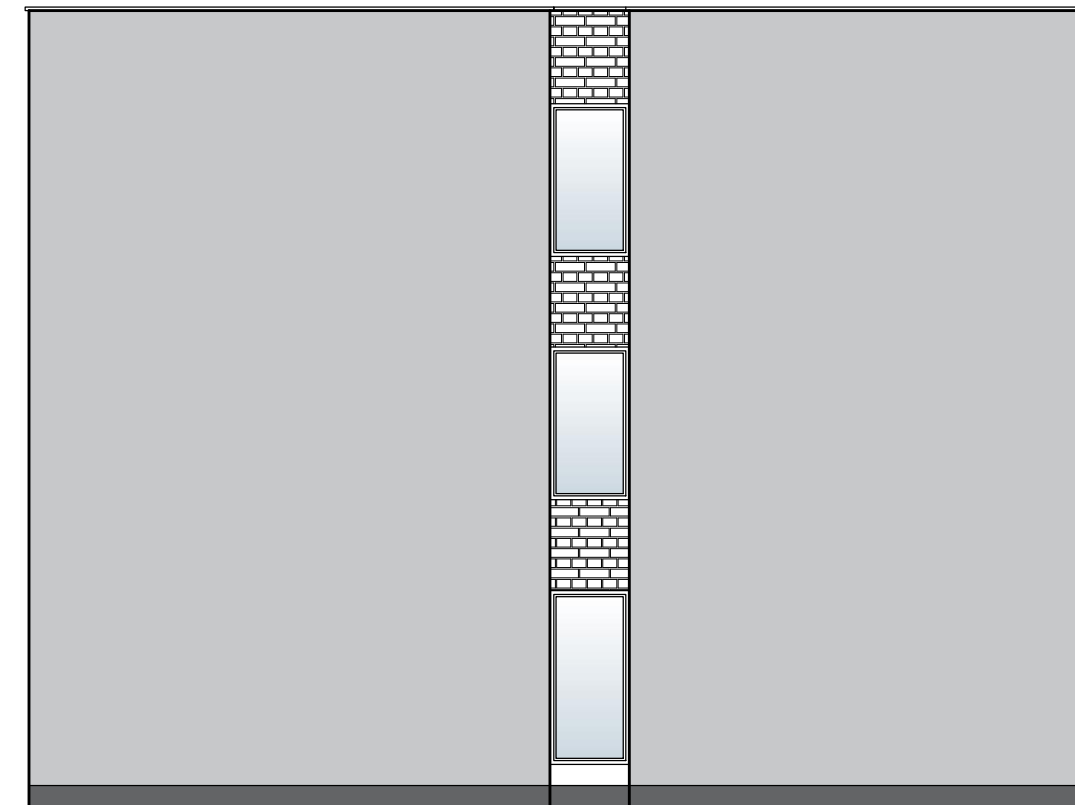


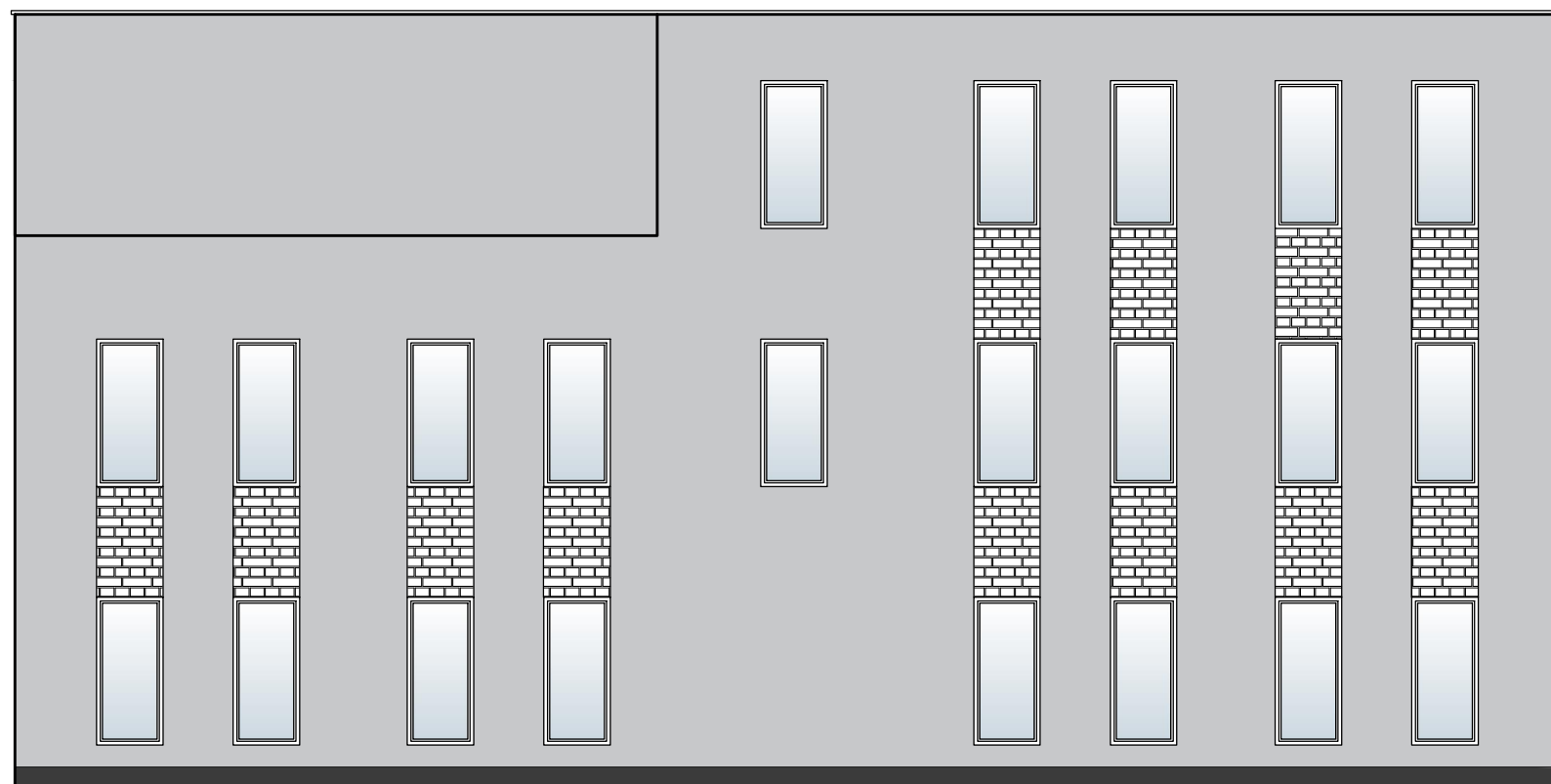
# ELEWACJE BUDYNEK C



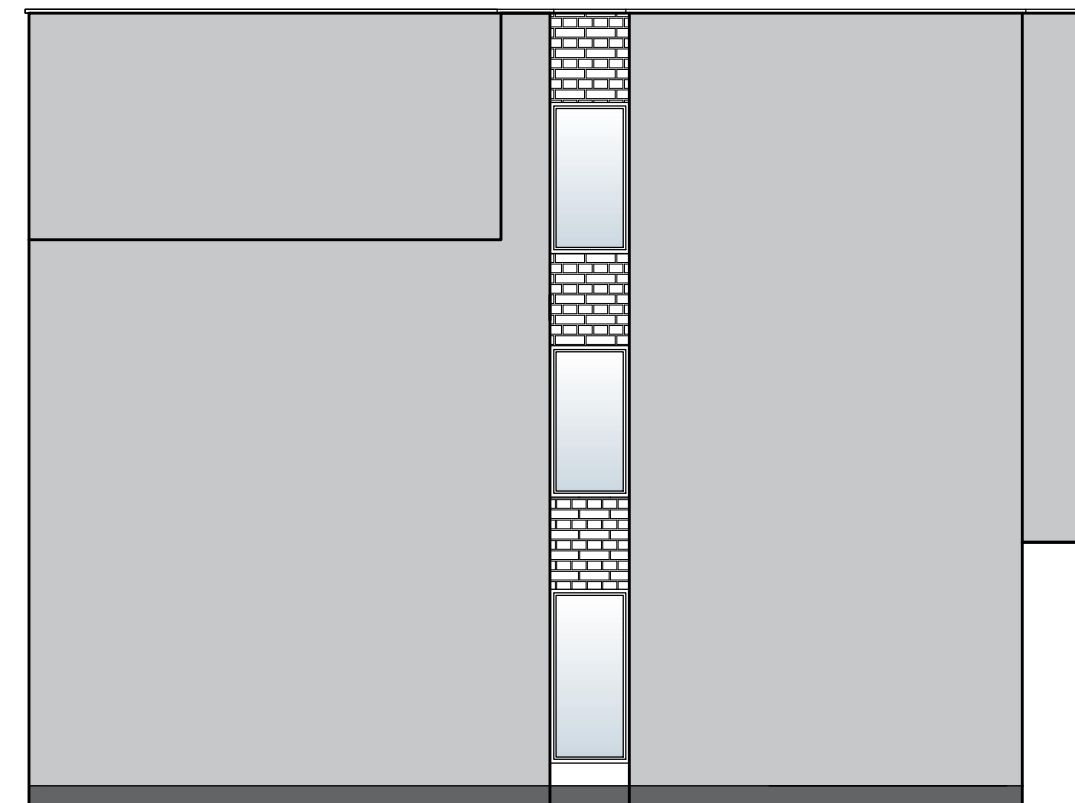
ELEWACJA POŁUDNIOWO-WSCHODNIA




ELEWACJA PÓŁNOCNO-WSCHODNIA



ELEWACJA PÓŁNOCNO-ZACHODNIA



ELEWACJA POŁUDNIOWO-ZACHODNIA

INWESTYCJA	Placówka opiekuńcza dla osób bezdomnych wraz z planem zagospodarowania terenu w Bydgoszczy		
LOKALIZACJA	ul. Kapliczna, 85-752 Bydgoszcz dz. nr 10/3, obręb 229, gmina Bydgoszcz, powiat Bydgoszcz, woj. kujawsko-pomorskie		
INWESTOR	Miasto Bydgoszcz, ul. Jezuicka 1, 85-102 Bydgoszcz		
STADIUM	PROGRAM FUNKCJONALNO-UŻYTKOWY		
JEDNOSTKA PROJEKTOWA PROWADZĄCA	 Archenika Sp. z o.o. ul. Jarochowskiego 51 60-248 Poznań biuro@archenika.pl tel 604 080 981 602 881 331 www.archenika.pl		
FUNKCJA	IMIĘ I NAZWISKO	NR UPR. W SPEC.	PODPIS
ARCHITEKTURA			
PROJEKTOWAŁ	mgr inż. arch. Monika Jasińska	WP-OIA/OKK/UpB/25/2009 w specjalności architektonicznej nr izby WP-0717	
OPRACOWAŁ			
TREŚĆ RYS.			SKALA
ELEWACJE - BUDYNEK C			1:100
DATA	KWIECIEŃ 2020	NR KONTRAKTU	194
BRANŻA	NR REWIZJI	NR RYSUNKU	A.C.04
	A	-	
Rysunek stanowi własność Archenika Sp. z o.o. i nie może być kopiowany, rozpowszechniany, modyfikowany i udostępniany osobom trzecim bez wcześniejszej pisemnej zgody właściciela.			