

woj. łódzkie
pow. piotrkowski
101009_5 – gm. Sulejów
obr. 0007 – Kludźce
dz. nr 140, 240

Identyfikator zgłoszenia: GBR.6642.1.1877.2022

MAPA DO CELÓW PROJEKTOWYCH

SKALA 1 : 500

1. Układ planistyczny "2000" str. 7.
2. Plan odniesienia : Kronsztadt "80".
3. Mapę wykonano na podstawie danych z PODGÓR.
4. Mapa aktualna na 25.05.2022 r.

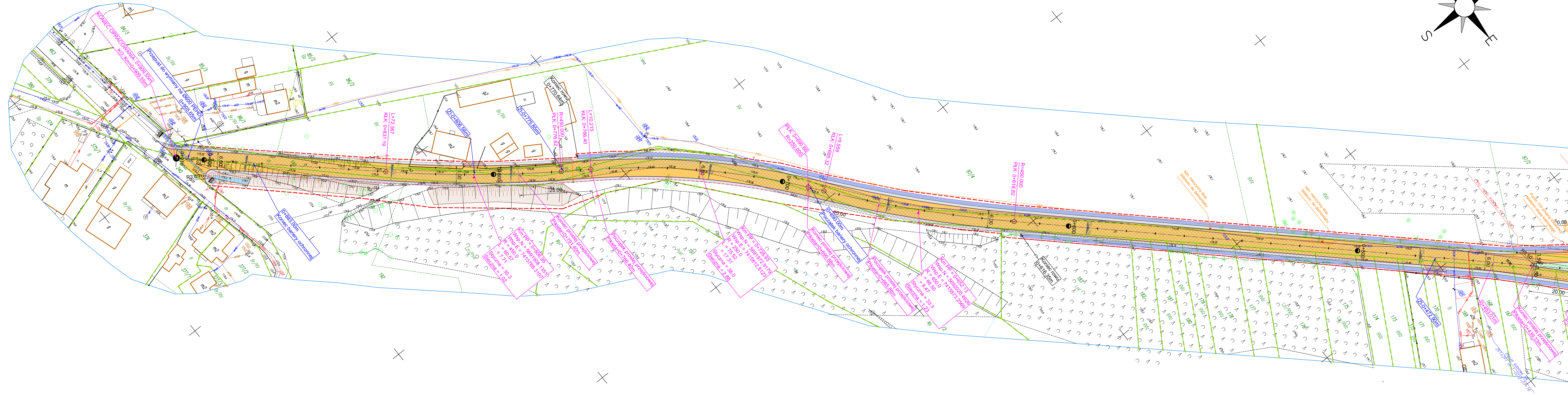
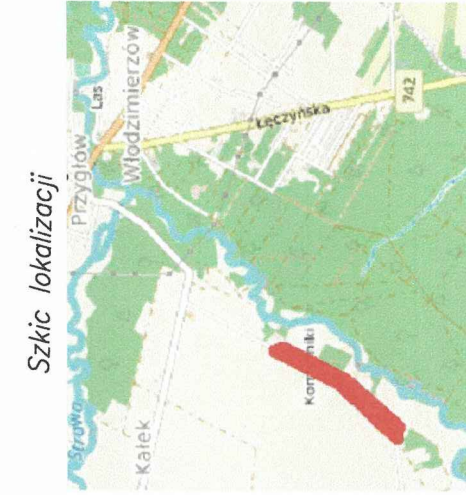
Na wykazie się istniejąca w terenie linia, niewykazanych na niniejszej mapie urządzeń podziemnych, które nie były zgłoszone do inwentaryzacji. Za przewody nie zgłoszone do inwentaryzacji geodezyjnej, wykonawca niniejszej mapy nie ponosi odpowiedzialności.

Wykonawca:

GEDETA S.C.
ul. Młoda Polska 4, Łęka
97-300 Piotrków Tryb., ul. Kościelna 13 m.2
97-330 Sulejów, ul. Kościelna 38
NIP: 142-235-50-73, REGON: 142250723
tel. 515-131-717, 852-852-802, 44 449-87-71

GEDETA UPRAWNIENY
nr urz. 19264
mgr inż. Jolanta Majgosa – Łęka
tel. 515 13 17 17

Poważamy, że niniejszy dokument został opracowany w wyniku prac geodezyjnych, których rezultaty zawierają opisy techniczne i pomiary powierzchniowe, które zostały wykonane zgodnie z obowiązującymi przepisami i standardami. Jednocześnie informujemy, że nie ponosimy odpowiedzialności za ich dokładność i kompletność.	
Identyfikator zgłoszenia prac geodezyjnych:	GBR.6642.1.1877.2022
Organ służby geodezyjnej, który otrzymał zgłoszenie:	Sąsiedzi
Wykonawca prac geodezyjnych:	GEDETA S.C. J. Majgosa Łęka, A. Łęka 97-300 Piotrków Tryb., ul. Kościelna 13 m.2 OPN.P.1010.2022.2096 27.06.2022.
Nr oraz data sporządzenia dokumentu zawierającego wyniki pomiarów geodezyjnych:	GEDETA S.C. A. Łęka nr urz. 19264 mgr inż. Jolanta Majgosa – Łęka tel. 515 13 17 17



Stwierdzam zgodność treści niniejszej mapy do celów projektowych z oryginałami oznaczonymi numerem
OPN.P.1010.2022.2096 z dnia 27.06.2022 r.

Legenda

OZNACZENIA OBIEKTÓW BUDOWLANYCH

- jezdnie do przebudowy
- projektowane pobocze
- istniejące zjazdy do przebudowy
- istniejąca nawierzchnia tłuczniowa
- rów odwodniający do oczyszczalni i wyprofilowania
- granice działek
- pas drogowy
- ściek wodny z kostki bet.
- barierka U-12a typy oislyński
- drzewo do wycinki

INSTALACJE

- Instalacja technologiczna
- Projektowany system kanalizacji
- linia kablowa, doprowadzona do demontażu
- Projektowany układ elektryczny, szlabonowy, pojedynczy 7m
- linia składowa, nieczynny do demontażu

- Instalacje elektryczne
- OZNACZENIA ŻŁOBÓW I SKRZYŻOWAŃ
- linie kablowe energetyczne (kolorowy numer zblizenia i skrzyżowania)
- linie wodociągowe (kolorowy numer zblizenia i skrzyżowania)
- linie elektryczne (kolorowy numer zblizenia i skrzyżowania)

Usługi Projektowe i Nadzór w Budownictwie GRZEGORZ RUDZKI 97-330 Sulejów ul. Góra Strzelecka 18		
Investor:	ZARZĄD POWIATU PIOTRKOWSKIEGO w Piotrkowie Trybunalskim ul. J. Dąbrowskiego 7, 97-300 Piotrków Trybunalski	
Nazwa inwestycji:	Rozbudowa drogi powiatowej nr 1913E w m. Kludźce	
Adres inwestycji:	Dzielnica nr ewid. 87/2, 87/3, 87/4, 88, 89/1, 90, 91/4, 106, 107, 109, 110, 111, 112/1, 115, 117, 122, 125, 126, 127, 128, 130, 131, 132, 133, 134, 136, 137, 138, 139, 141, 142, 143, 144, 145, 146, 147, 148, 149, 150, 151, 152, 153, 154, 155, 156, 157, 158, 161, 162, 163, 164, 165, 166, 167, 168, 169, 170, 171, 172, 173, 174, 175, 176, 177, 178, 179, 180, 181, 182, 183, 192, 140, 463, 240 obr. 0007 Kludźce, gm. Sulejów.	
Nazwa rysunku:	Plan zagospodarowania terenu Pikietaż od 0+00,00 do 0+500,00 m	
Imię i Nazwisko:	mgr inż. Grzegorz Rudzki	Podpisano:
Projektował:	mgr inż. Grzegorz Rudzki	Wzrost:
Projektował:	mgr inż. Tomasz Wodarczyk	Wzrost:
Projektował:	mgr inż. Tomasz Wodarczyk	Wzrost:
Skala:	1:500	marzec 2023
Nr rys.:	03	