

# OPIS OBIEKTU

## ŚWIETLICA WIEJSKA W MIEJSCOWOŚCI GODLEWO MILEWEK

ADRES: Godlewo Milewek 10A, 07-322 Nur  
NAZWA INWESTORA: Urząd Gminy Nur  
ADRES INWESTORA: 07-322 Nur ul.Drohiczyńska 2  
DATA OPRACOWANIA: 16.01.2024

### Opis budynku:

Budynek świetlicy wiejskiej, będący przedmiotem opracowania, zlokalizowany na terenie działki nr ewid. 102/1 w miejscowości Godlewo Milewek, gmina Nur. Teren działki w pozostałej części niezabudowany, częściowo ogrodzony, pokryty zielenią niską. Teren dostępny z drogi gminnej 260520W, przed budynkiem teren nieutwardzony i parking.

Budynek parterowy, wykonany z pustaka, ściany fundamentowe i zewnętrzne nieocieplone; więźba dachowa drewniana, dach dwuspadowy o kącie nachylenia ok. 30° kryty blachą trapezową, część budynku strop monolityczny, w pozostałej części strop drewniany.

Wyposażony w instalacje elektroenergetyczną, wodociągową, sanitarną, na Sali świetlicy dwa klimatyzatory (typu split), brak wentylacji grawitacyjnej..

Stan techniczny dobry.

### Wymiary budynku:

Szerokość: 20,33 m  
Długość: 12,01 m  
Powierzchnia zabudowy: ok. 245 m<sup>2</sup>

### Funkcja budynku:

Budynek pełni funkcję świetlicy wiejskiej.

Program funkcjonalny:

1/1 sala świetlicy	186,00 m <sup>2</sup>
1/2 pomieszczenie gospodarcze	22,10 m <sup>2</sup>
1/3 kuchnia	6,70 m <sup>2</sup>
1/4 łazienka	7,00 m <sup>2</sup>

### Wykończenie wewnętrzne budynku:

Sala świetlicy, kuchnia, łazienka, pomieszczenie gospodarcze:

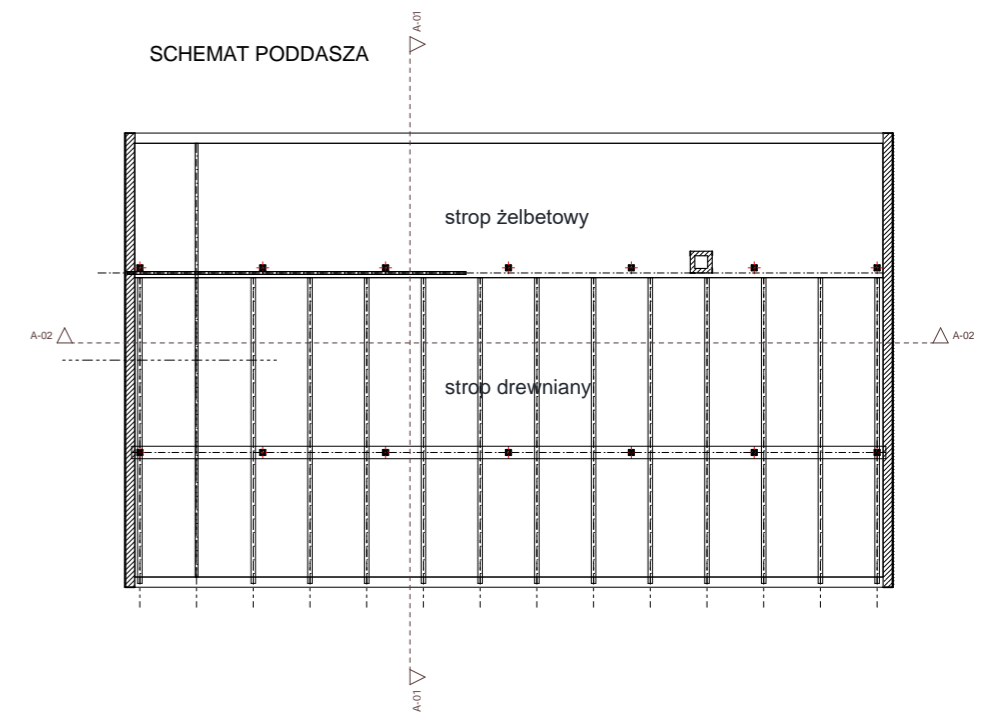
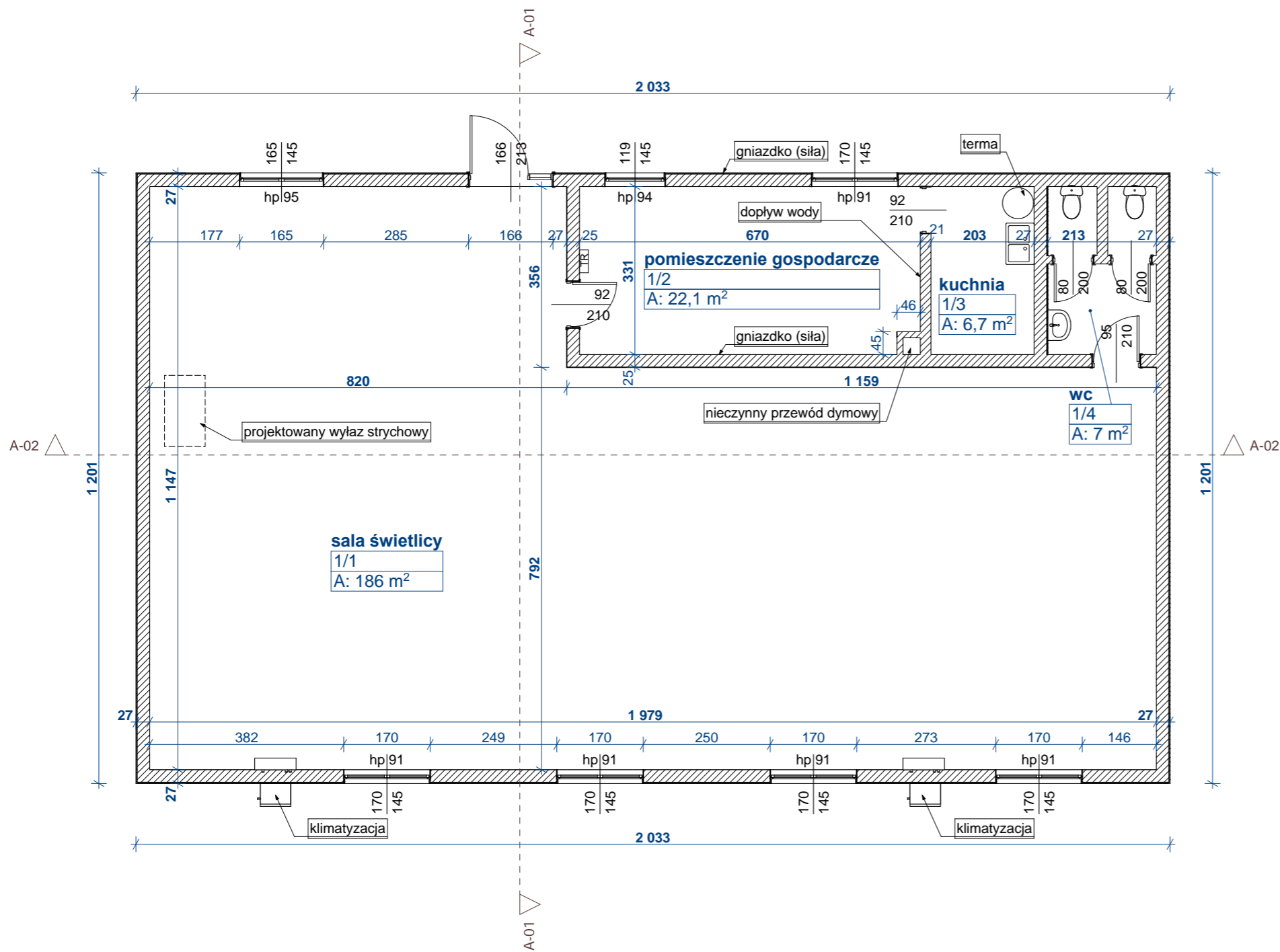
posadzka betonowa wykończona płytkami ceramicznymi o wymiarach 30x30 cm, cokoły ceramiczne, ściany wykończone tynkiem, malowane, sufit częściowo monolityczny tynkowany lub pokryty panelami pcv na łącznej powierzchni ok. 70,5 m<sup>2</sup>, w pozostałej części budynku wykonano strop drewniany wykończony deskami drewnianymi – ok. 187 m<sup>2</sup>. Stolarka okienna wykonana z pcv, drzwi zewnętrzne metalowe, drzwi wewnętrzne z płyty mdf.

Oświetlenie: sala świetlicy - 3 lampy sufitowe, 8 kinkietów; kuchnia – 1 oprawa świetlówkowa sufitowa, pomieszczenie gospodarcze - 3 oprawy świetlówkowe, łazienka - 1 oprawa świetlówkowa.

W pomieszczeniu gospodarczym tablica rozdzielcza, gniazdo siłowe 400V, punkt hydrauliczny dla zamontowania zlewu gospodarczego.

#### Planowane prace remontowe:

1. zadaszenie głównego wejścia do budynku daszkiem systemowym;
2. malowanie sali świetlicy;
3. poprawa wentylacji grawitacyjnej budynku;
4. ocieplenie stropu 15 cm wełny mineralnej;
5. impregnacja stropu drewnianego przed wilgocią, grzybami, owadami i ogniem;
6. montaż wyłazu strychowego
7. wykonanie 3 m<sup>2</sup> glazury w pomieszczeniu gospodarczym
8. zakup, montaż i podłączenie zlewu gospodarczego jednokomorowego z wylewką



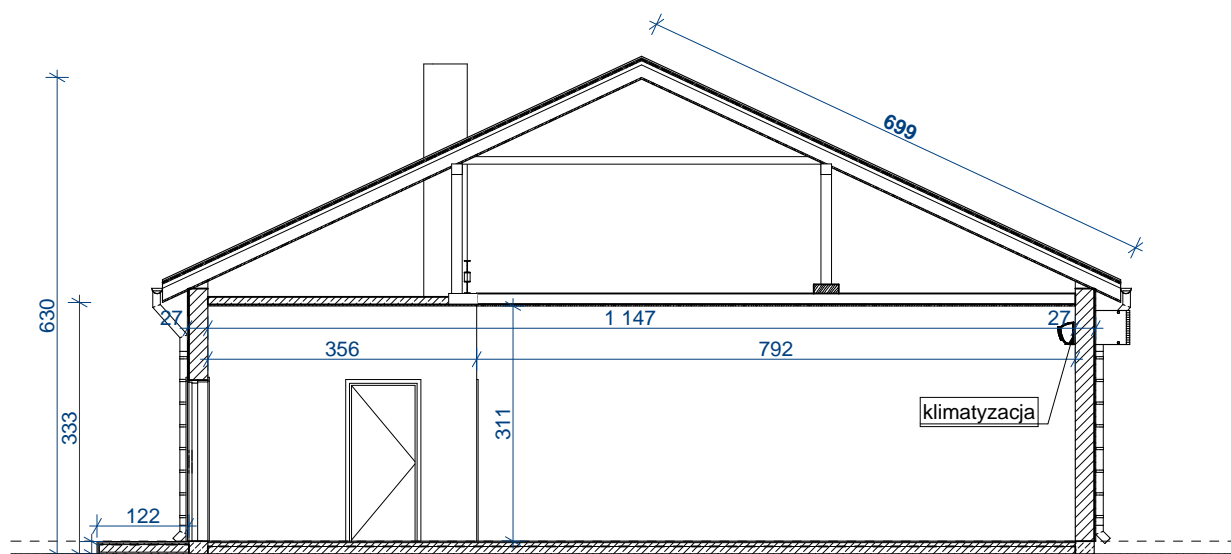
#### Zestawienie pomieszczeń

Kondygnacja	Nr	Nazwa pomieszczenia	Rodzaj posadzki	Powierzchnia
Poziom 0				
	1/1	sala świetlicy	Ceramika	186,0
	1/2	pomieszczenie gospodarcze	Ceramika	22,1
	1/3	kuchnia	Ceramika	6,7
	1/4	wc	Ceramika	7,0
				<b>221,8 m²</b>

Skala rysunku <b>1:100,</b>	RODZAJ OBIEKTU	INWENTARYZACJA BUDYNKU ŚWIETLICY	Nr arkusza <b>A.03.2.1</b>
	LOKALIZACJA	GODLEWO MILEWEK , gmina NUR	DATA: 12/2023
<b>1:1</b> TEMAT RYSUNKU <b>1:200</b>		Rzut przyziemia	
INWESTOR:	URZĄD GMINY NUR Ul. Drohiczyńska 2, 07-322 Nur		
OPRACOWALI:	MARTA MACIOCH	PODPIS	

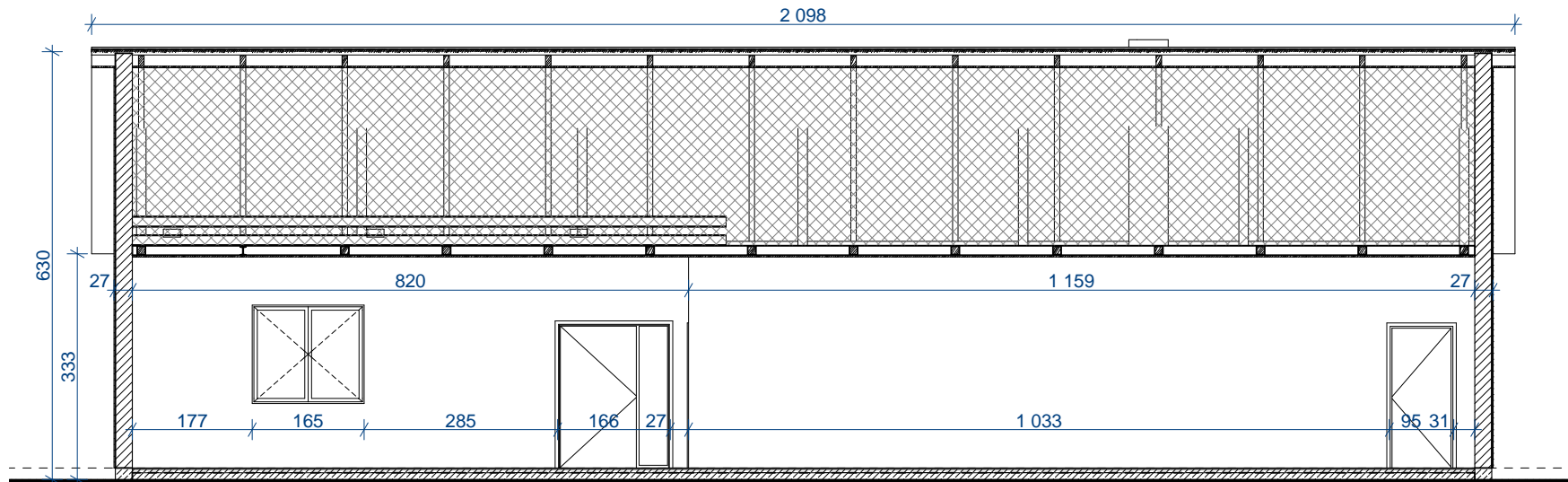


# Przekrój A-01



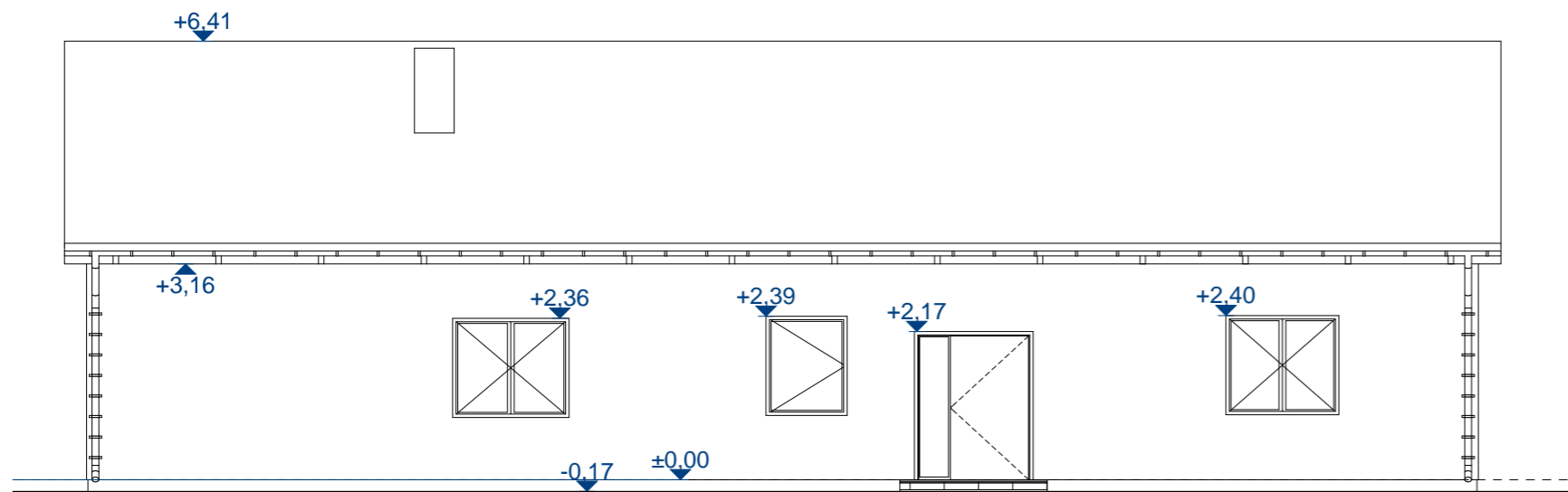
Skala rysunku 1:100	RODZAJ OBIEKTU	INWENTARYZACJA BUDYNKU ŚWIETLICY	Nr arkusza A.03.2.3
	LOKALIZACJA	GODLEWO MILEWEK , gmina NUR	DATA: 12/2023
TEMAT RYSUNKU	Przekrój A-01		
INWESTOR:	URZĄD GMINY NUR Ul. Drohiczyńska 2, 07-322 Nur		
OPRACOWALI:	MARTA MACIOCH	PODPIS	

# Przekrój A-02

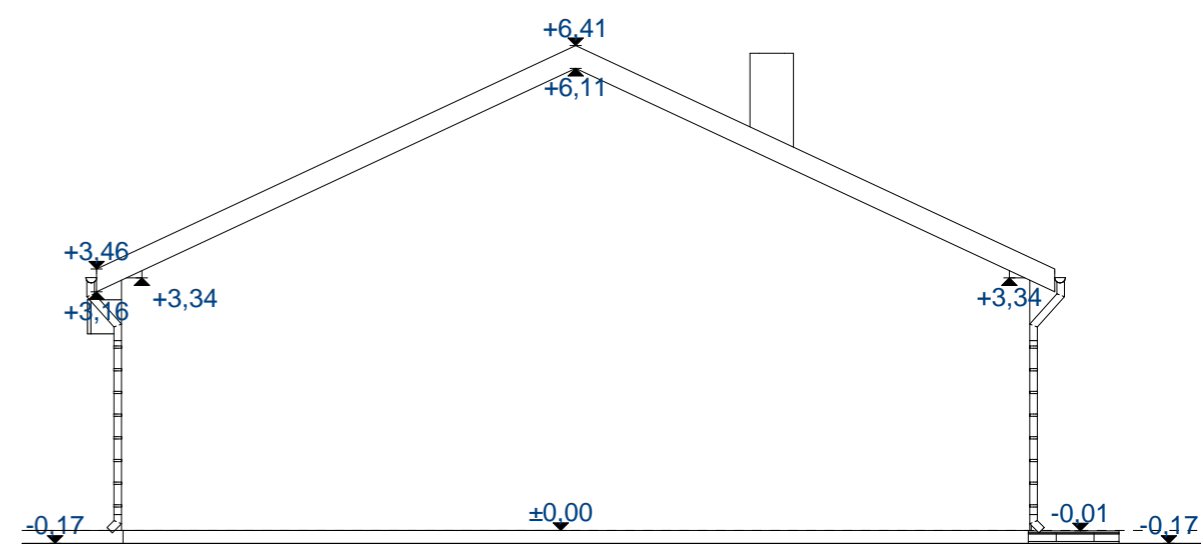


Skala rysunku <b>1:100</b>	RODZAJ OBIEKTU	INWENTARYZACJA BUDYNKU ŚWIETLICY	Nr arkusza <b>A.03.2.4</b>
	LOKALIZACJA	GODLEWO MILEWEK , gmina NUR	DATA: 12/2023
TEMAT RYSUNKU	Przekrój A-02		
INWESTOR:	URZĄD GMINY NUR Ul. Drohiczyńska 2, 07-322 Nur		
OPRACOWALI:	MARTA MACIOCH	PODPIS	

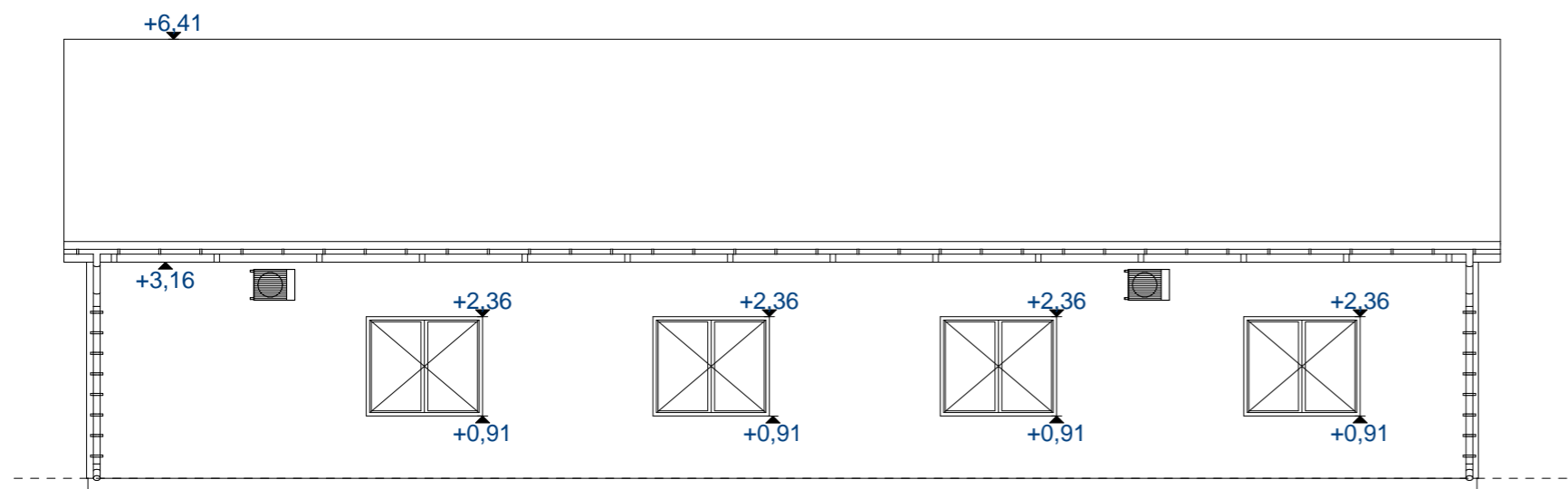
Elewacja frontowa



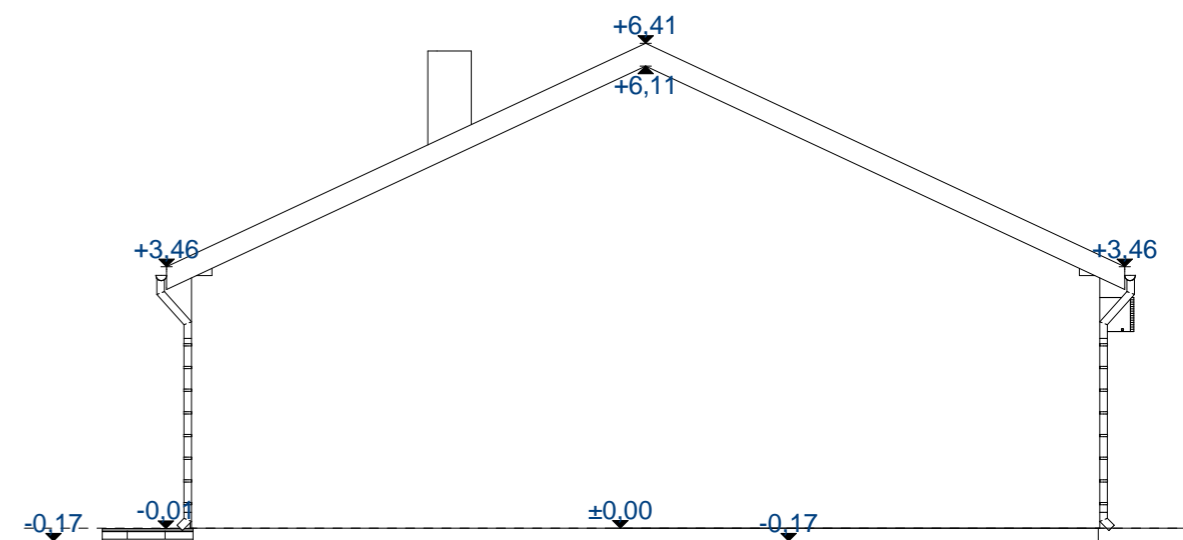
Elewacja boczna



Elewacja tylna



Elewacja boczna



Skala rysunku 1:100	RODZAJ OBIEKTU	INWENTARYZACJA BUDYNKU ŚWIETLICY	Nr arkusza A.03.2.5
	LOKALIZACJA	GODLEWO MILEWEK , gmina NUR	DATA: 12/2023
TEMAT RYSUNKU	Elewacje		
INWESTOR:	URZĄD GMINY NUR Ul. Drohiczyńska 2, 07-322 Nur		
OPRACOWALI:	MARTA MACIOCH	PODPIS	