

Technical drawing of a stepped profile. The top horizontal edge has a total length of 260, divided into segments of 20, 100, and 40. The left vertical edge has a height of 200. The bottom horizontal edge has a total width of 120, divided into segments of 40, 40, and 40. A vertical segment on the right side has a height of 40. The profile is defined by a series of connected line segments: a horizontal segment at the top, a vertical segment on the left, a horizontal segment at the bottom, and a vertical segment on the right. The segments are connected by diagonal lines at the corners.

Technical drawing of a mechanical part, likely a bracket or support, showing dimensions and callouts.

Dimensions:

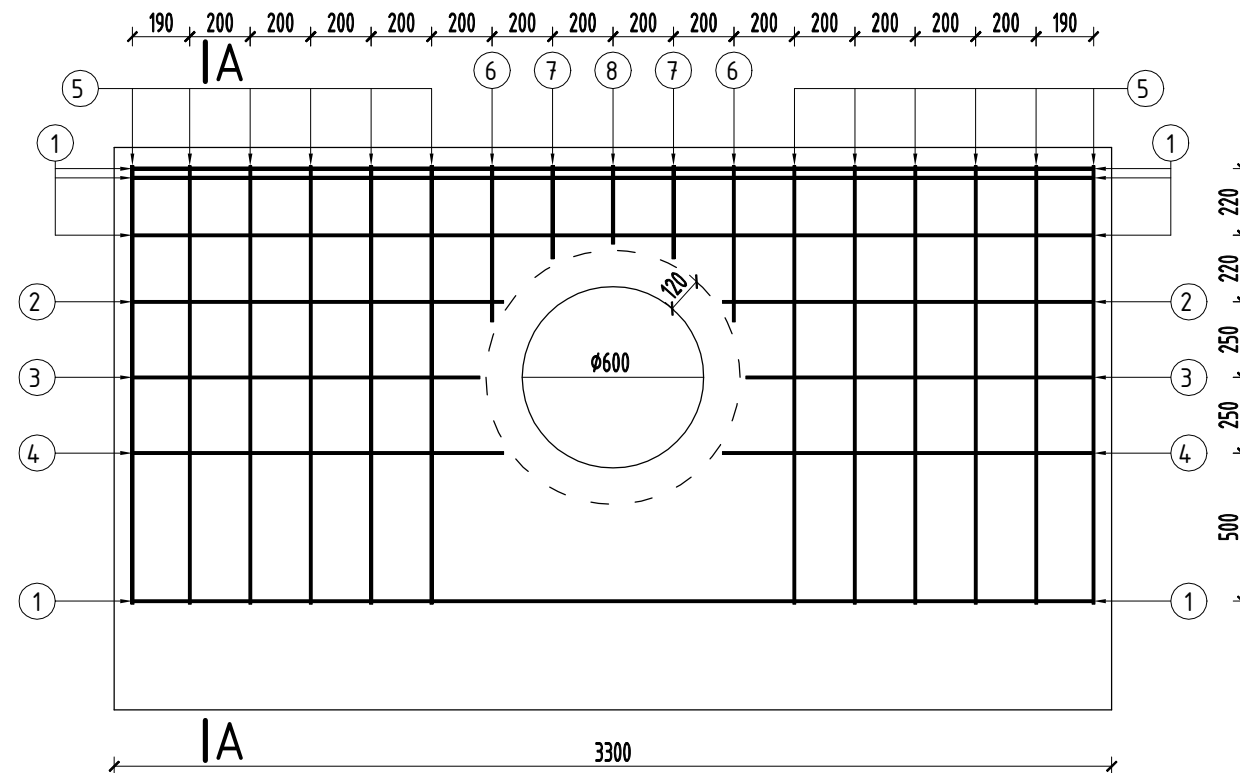
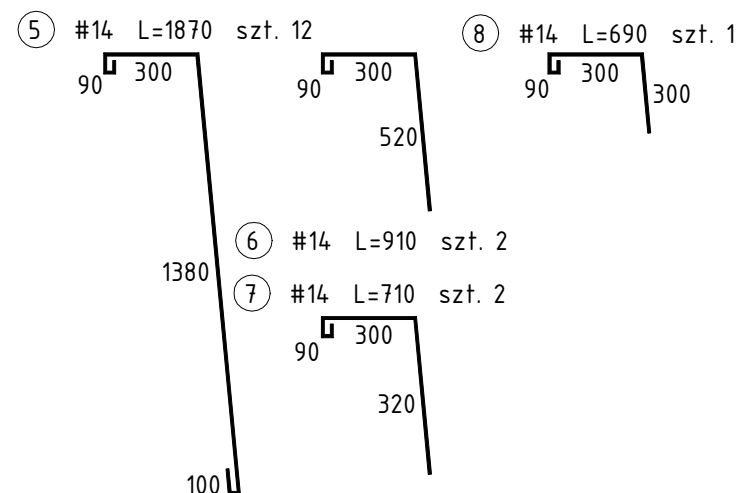
- Overall width: 420
- Top left section width: 120
- Top middle section width: 260
- Top right section width: 40
- Overall height: 1860
- Top section height: 200
- Middle section height: 860
- Bottom section height: 800
- Bottom left section width: 100
- Bottom middle section width: 400
- Bottom right section width: 100
- Overall bottom width: 600

Callouts:

- 1: Points to the top left corner and the bottom left corner.
- 2: Points to the top left corner.
- 3: Points to the top left corner.
- 4: Points to the top left corner.
- 5: Points to the top left corner.

Wykaz zbrojenia dla 1 ścianki z fundamentem

nr pręta	średnica	liczba	długość	długość ogółem	
	[mm]	[szt.]	[m]	#10[m]	#14[m]
1	10	6	3,20	-	19,20
2	10	2	1,18	-	2,36
3	10	2	1,13	-	2,26
4	10	2	1,25	-	2,50
5	14	12	1,87	22,44	-
6	14	2	0,91	1,82	-
7	14	2	0,71	1,42	-
8	14	1	0,69	0,69	-
długość razem			[m]	26,37	26,32
masa jednostkowa			[kg/m]	0,617	1,208
masa razem wg średnicy			[kg]	16,27	31,82
masa ogólna			[kg]	48,09	



- | | | | |
|---|-----|--------|--------|
| ① | #10 | L=3200 | szt. 6 |
| ② | #10 | L=1180 | szt. 2 |
| ③ | #10 | L=1130 | szt. 2 |
| ④ | #10 | L=1250 | szt. 2 |

ZESPÓŁ PROJEKTOWY		
FUNKCJA	IMIĘ I NAZWISKO	PODPIS
Projektant specjalność: drogowa	mgr inż. Jerzy Góralski LUB/0042/P00D/05	
NAZWA OBIEKTU BUDOWLANEGO REMONT DROGI POWIATOWEJ NR 0735T HULTAJKA - WYSIADŁÓW W MIEJSCOWOŚCIACH DAROMIN I PRZEWODY OD KM 0+000 DO KM 0+670, OD KM 1+180 DO KM 2+222 I OD KM 2+230 DO KM 2+783		
TYTUŁ RYSUNKU SCHEMAT ZBROJENIA ŚCIANKI CZOŁOWEJ PRZEPUSTU DN 600		
DATA	SKALA	NR RYS.
12.11.2021	1:25	5.1