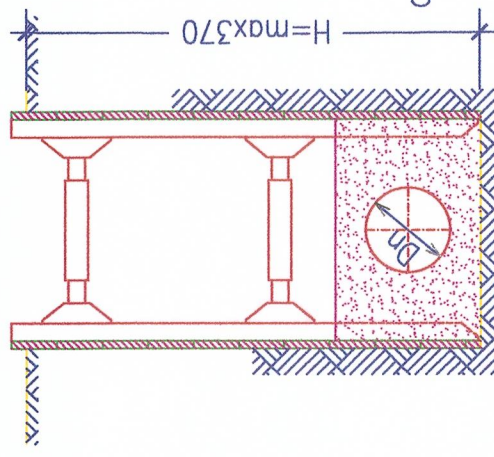


Typy zabezpieczenia wykopów

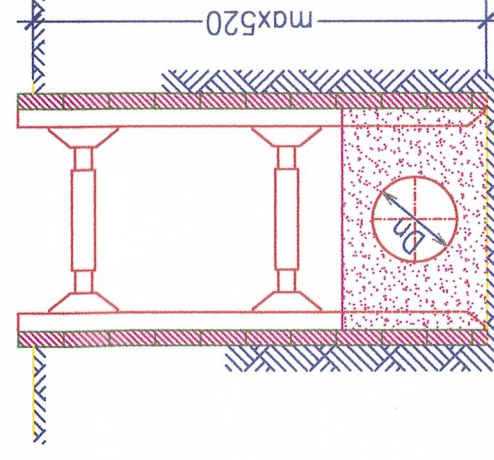
Typ Z-1

Typowa obudowa pogrążalna
max parcie gruntu 22 kN/m²
patrz opis techn



a – grubość obudowy
a dla Dn=200–225 mm
a dla Dn=300–315 mm

Typowa obudowa pogrążalna firmy
max parcie gruntu 46 kN/m²
patrz opis techn



a dla Dn=200–225 mm
a dla Dn=300–315 mm

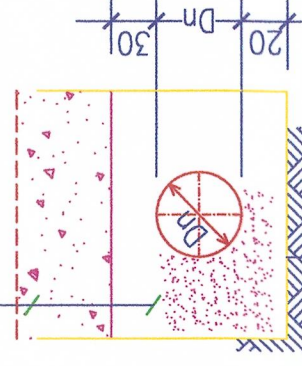
Typy posadowienia rurociągów

Typ P-1

W przypadku wystąpienia gruntów
spoiistych tpi. lub niespoistych szg.

Zasypanie wykopu wykonac
wg opisu technicznego

Podsypanie i obsypka z piasku
zagęszczonego do 98% wg Proctora

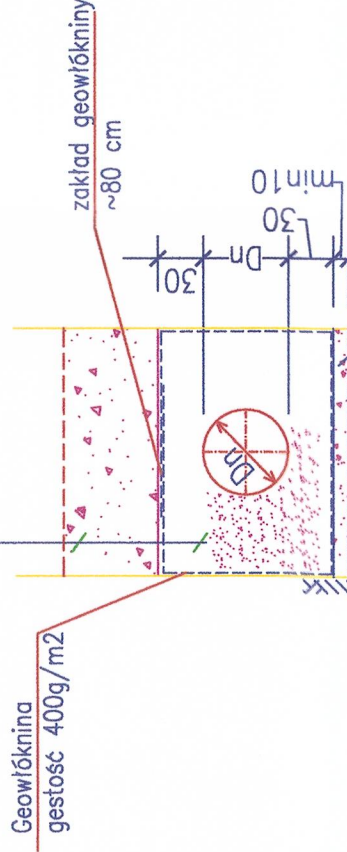


Nienaruszony grunt budowlany
patrz opis techniczny

PATRZ UWAGA NR 2

W przypadku wystąpienia gruntów
plastycznych

Zasypanie wykopu wykonac
wg opisu technicznego
Podsypanie i obsypka z piasku
zagęszczonego do 98% wg Proctora



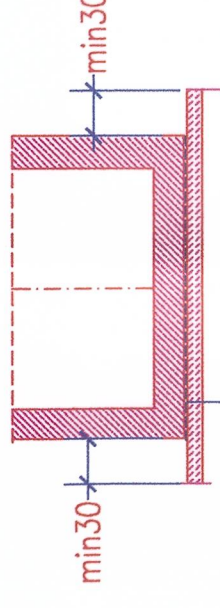
Nienaruszony grunt budowlany
patrz opis techniczny

stabilizacja podłoża przez:
1. "wbicie" w podłoże klinca wielkogabarytowego
2. wyrównanie podłoża klincem granulacji 0–63 mm

Posadowienie studni betonowych

Typ Ps-1

W przypadku wystąpienia gruntów
spoiistych tpi. lub niespoistych szg.

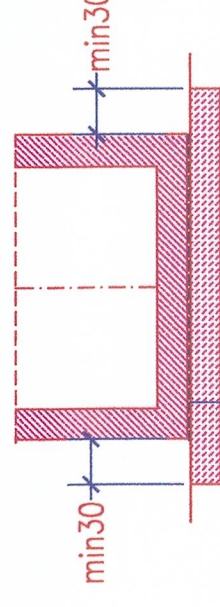


dno komory (studnia pref.)
2*izoplast B modyfikowany
10 cm chudy beton wyrównany do
poz. posadowienia studni
Nienaruszony grunt budowlany

PATRZ UWAGA NR 2

Typ Ps-2

W przypadku wystąpienia gruntów
plastycznych



dno komory (studnia pref.)
2*izoplast B modyfikowany
20 cm chudy beton wyrównany do
poz. posadowienia studni
(można wykonać jako prefabrykat)
Nienaruszony grunt budowlany

UWAGI

1. Typy posadowienia kanałów oraz zabezpieczenia wykopów pokazano na profilu technologicznym. W przypadku napodkania gruntów innych niż założone należy skontaktować się z projektantem.
2. W przypadku napotkania gruntów nasypanych należy je usunąć i zastąpić piaskiem średnim, zagęszczonym do $I_s=0,98$

INWESTOR:

Miejskie Przedsiębiorstwo Wodociągów i Kanalizacji
w Piekarach Śląskich sp. z o. o.
ul. Rożdżeńskiego 38
41-946 Piekary Śląskie

TYTUŁ:

Przebudowa kanalizacji sanitarnej w ul. Szpitalnej w Piekarach Śląskich

NAZWA RYSUNKU:

Posadowienie kanałów i studni oraz zabezpieczenie wykopów

DATA:

09.2020r.

PROJEKTANCI:

mgr inż. Andrzej Jamroz

NR UPRAWNIENI:

uprawnienia konstr. bud.
nr 385/02

BRANŻA:

kanalizacyjna

PODPIS:

[Signature]

SKALA:

NR RYS.:

5