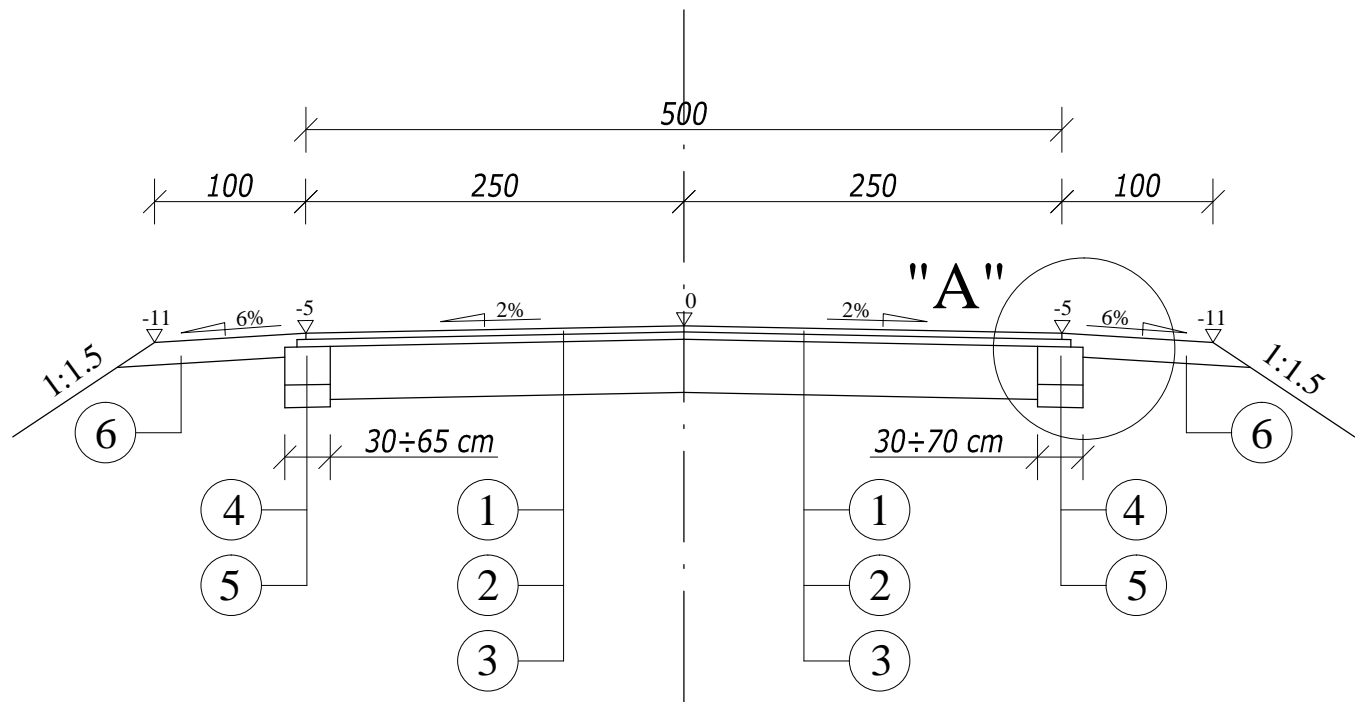
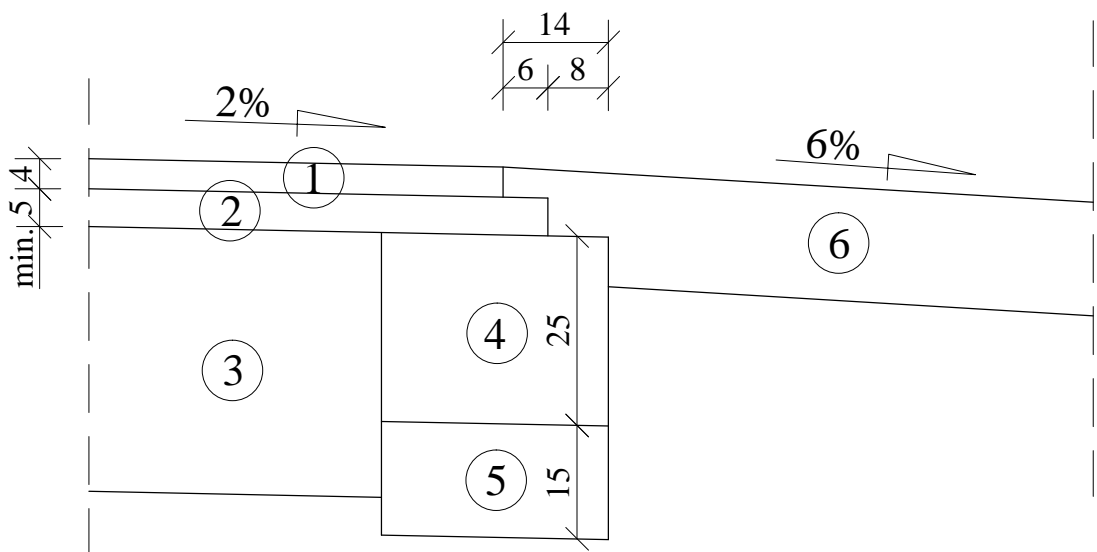


Przekrój od km 0+000 do km 0+249.95



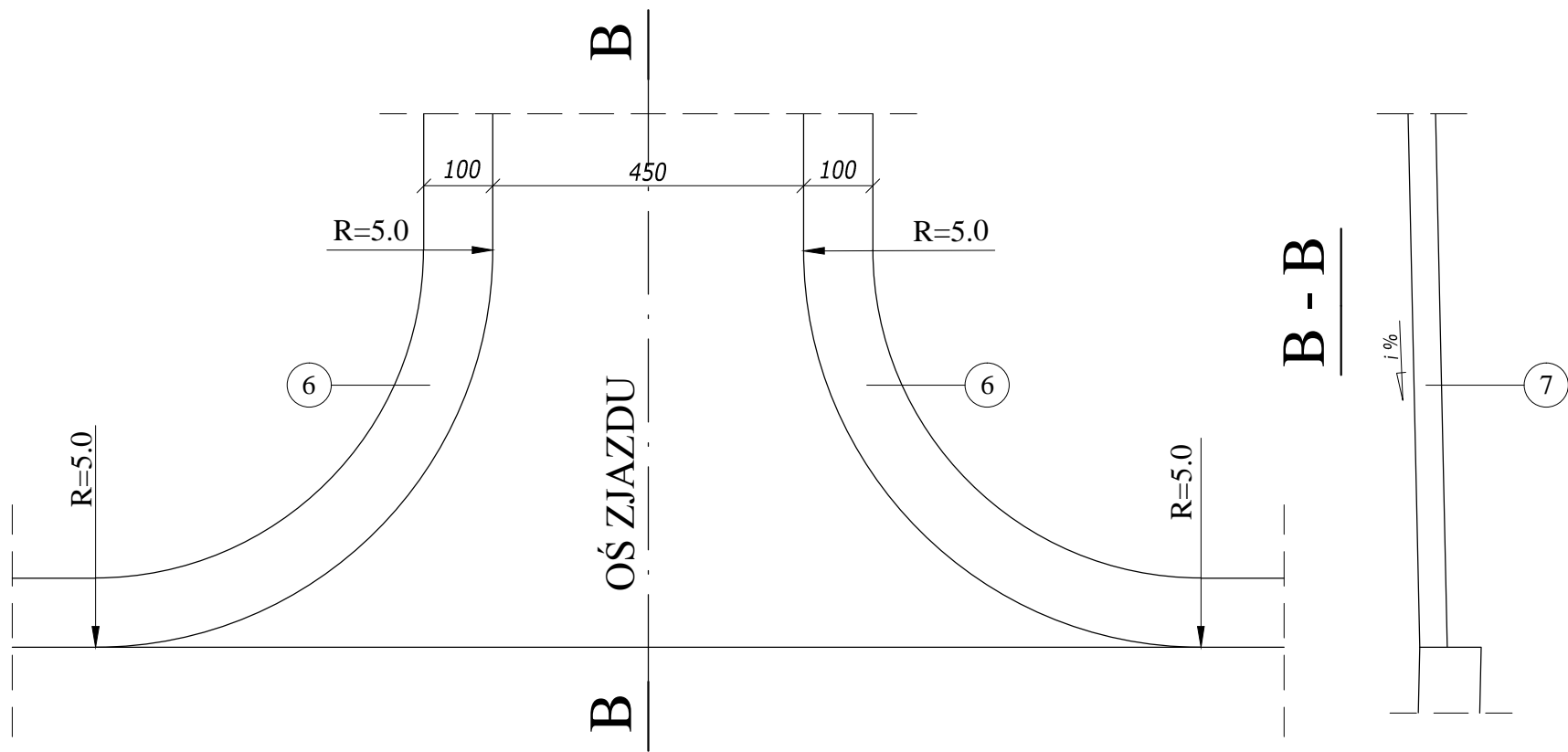
Szczegół "A"

Skala 1 : 10



Szczegół zjazdu indywidualnego

skala 1:100



LEGENDA:

- ① - warstwa ścieralna z betonu asfaltowego grub. 4 cm
- ② - warstwa wyrównawcza z betonu asfaltowego grub. min. 5 cm
- ③ - istniejąca konstrukcja jezdni
- ④ - podbudowa zasadnicza z mieszanki niezwiązanej z kruszywem C_{NR} stabilizowanej mechanicznie grub. 25 cm
- ⑤ - warstwa mrozoochronna z mieszanki niezwiązanej z kruszywem C_{NR} stabilizowanej mechanicznie grub. 15 cm
- ⑥ - pobocza umocnione warstwą mieszanki niezwiązanej z kruszywem C_{NR} stabilizowanej mechanicznie grub. 15 cm
- ⑦ - nawierzchnia z mieszanki niezwiązanej z kruszywem C_{NR} stabilizowanej mechanicznie grub. 20 cm

Drogowskaz

s.c.

M. Gwiazdowski, A. Sosnowski

ul. Elewatorska 13/22, 15-620 Białystok

tel. (085) 652 06 80, e-mail: drogowskaz-sc@o2.pl

Stadium : M.Z.R.B.	Nazwa rysunku: Przekroje konstrukcyjne	Rysunek nr: 4
Skala : 1:50	Obiekt: Przebudowa drogi gminnej na działce o nr ewid. 78 w m. Wroczyńszczyzna w gm. Dąbrowa Białostocka od km 0+000 do km 0+249,95.	Data : 18.10.2021

BRANŻA DROGOWA

Projektant:	Sprawdzający:		
Imię i nazwisko nr upr.:	Podpis:	Imię i nazwisko nr upr.:	Podpis:
mgr inż. Adam Sosnowski Bł 45/02		mgr inż. Marek Gwiazdowski Bł 46/02	
Współpraca: mgr inż. Marta Cimicka			