

# **Koncepcja funkcjonalno-przestrzenna stanowisk stałej i mobilnej ekspozycji wystawienniczej w nowym budynku Leśnego Ogrodu Botanicznego "Marszewo,,**

**Zamawiający:**

**Skarb Państwa  
Państwowe Gospodarstwo Leśne  
Lasy Państwowe  
Nadleśnictwo Gdańsk**

**Projekt:**

**Pracownia Projektowa  
Michał Podgórczyk**

**arch. Michał Podgórczyk  
arch. Kaja Pobereżny**

**Gdańsk, wrzesień 2022**

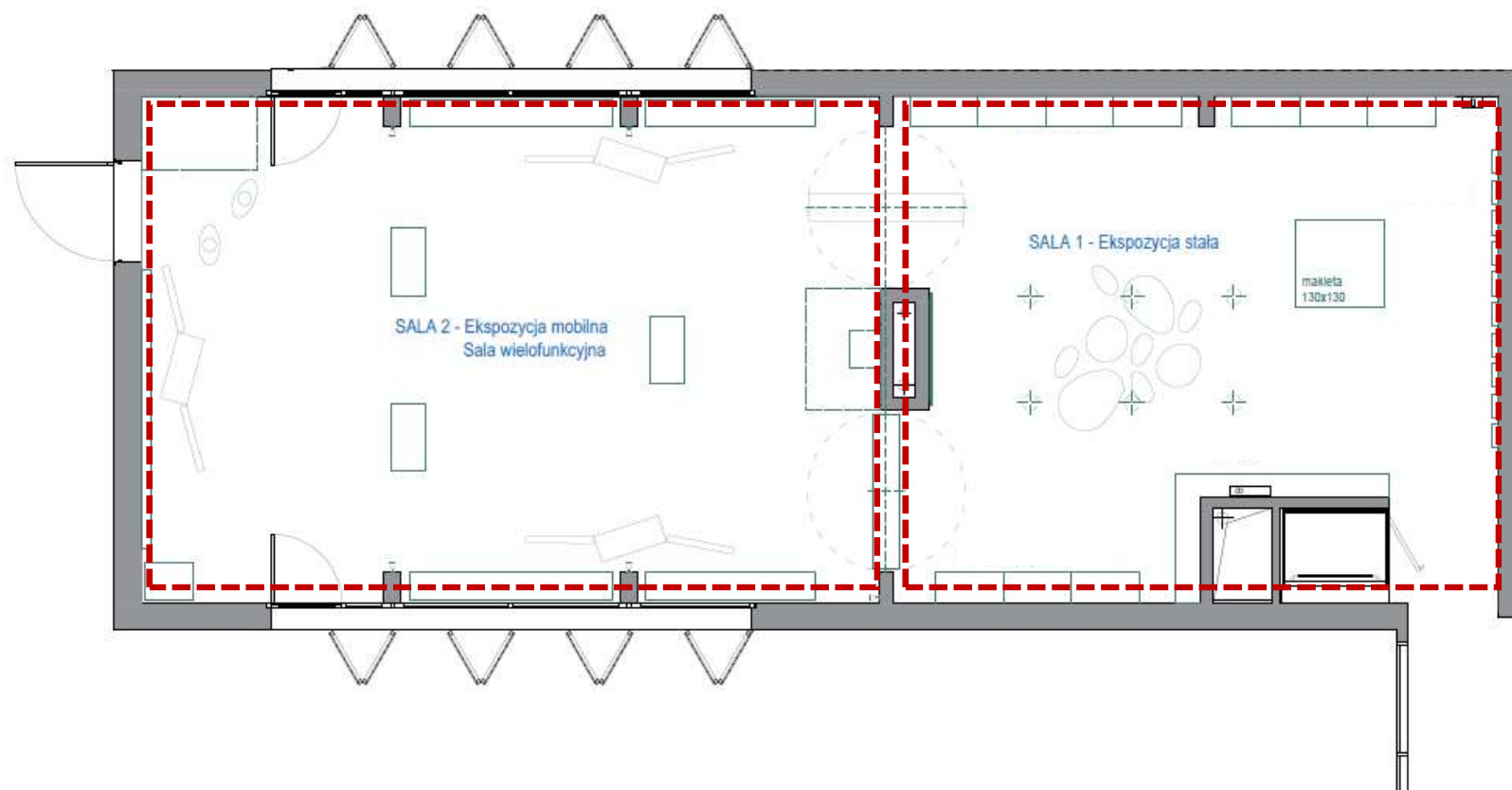


# 1. Przedmiot i zakres opracowania

Przedmiotem opracowania jest projekt koncepcji funkcjonalno-przestrzennej stanowisk stałej i mobilnej ekspozycji wystawienniczej w nowym budynku Leśnego Ogrodu Botanicznego "Marszewo,, Opracowanie obejmuje koncepcje wizualną i merytoryczną planowanych elementów stałych i mobilnych wystawy, układ funkcjonalny oraz dostosowanie elementów do multifunkcyjnego charakteru obiektu.

Projektowana ekspozycja mieści się w nowowytbudowanym budynku, wzniesionym w technologii CLT, projektu krakowskiej pracowni „Gierbienis + Poklewski”. Autorzy projektu zadbali, aby budynek wpisał się w otaczający krajobraz i był wizytówką Leśnego Ogrodu. Czarna, minimalistyczna bryła budynku, kontrastuje z jasnym, wypełnionym drewnem wnętrzem. Duże przeszklenia pogłębiają kontakt z otaczającą przyrodą i zapraszają do środka. Wszystkie materiały dobrane są z dużą wrażliwością i oddają leśny charakter obiektu poprzez swoją fakturę i kolor.

W zakresie niniejszego opracowania znajduje się koncepcja projektowa dla dwóch sal wystawienniczych. **Sala pierwsza** – to ekspozycja stała, **sala druga** ma charakter wielofunkcyjnym i oprócz mobilnej ekspozycji, pozwala na organizację różnych wydarzeń edukacyjnych, kulturalnych i naukowych związanych z działalnością Ogrodu.



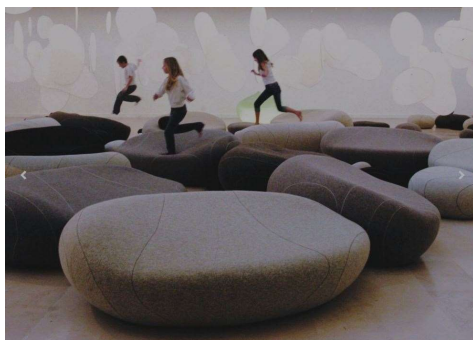
## 2. Sala pierwsza – ekspozycja stała (pow. 59 m<sup>2</sup>)

Sala pierwsza poświęcona jest bioróżnorodności siedlisk leśnych w Nadleśnictwie Gdańskim. Ekspozycja podzielona jest na 4 strefy, stanowiska w różny sposób opowiadające o lesie i jego bogactwie. Dodatkowa przestrzeń stanowi strefę 5, wyposażoną w nośniki audiowizualne (monitor LG 75") z możliwością wyświetlania treści edukacyjnych oraz siedziska formą nawiązujące do leśnych kamieni i gałązów.

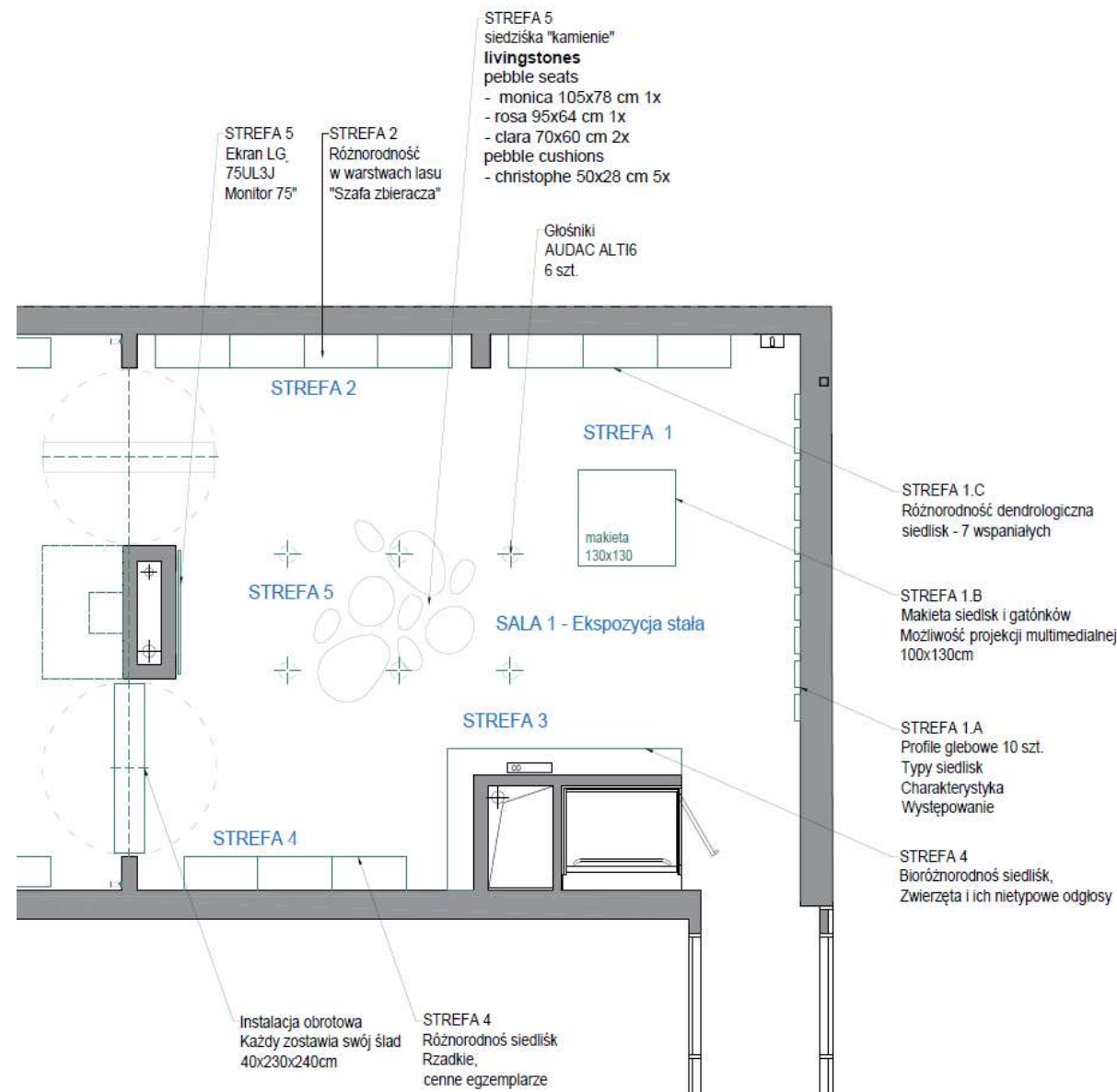
### Strefa 5.



Monitor z możliwością samodzielnego odtworzenie materiału wideo, przygotowanego jako uzupełnienie jednej i drugiej części wystawy.



Miękkie siedziska pozwalają na chwilę zatrzymać się i zanurzyć w opowieści o nie raz zaskakującym nas świecie natury. Siedziska np. francuskiej marki Smarin.



# 2.1 Strefa 1 – Różnorodność i budowa siedlisk leśnych

## EKSPONATY:

### 1.A Profile glebowe dziesięciu siedlisk

Czarna gabłota z 10 profilami ziemi (ekspozycje należą do Nadleśnictwa) w skali 1:1. Profile zostaną podświetlone w atrakcyjny sposób. Obok każdego profilu pojawi się pojemnik z ziemią, pozwalający zobrazować sypkość i jakość podłoża. Opis zabierający charakterystykę gleby, zasięg występowania w Nadleśnictwie na schematycznej mapie, gatunki typowe dla danego siedliska. Całość kolorystycznie i graficznie powiązana z makietą (1.B) i ekspozycją o typowych gatunkach drzew (1.C).

Gabłoty z czarnej sklejkki malowanej na kolor czarny, szkło antyrefleksyjne.



## SCHEMAT:

**GRUNT GLINIASTY**

Nazwa

Pojemnik z sypkim materiałem mineralnym

Opis i charakterystyka gleby. Charakterystyka siedliska

Występowanie w Nadleśnictwie

Charakterystyczne gatunki:

## 2.1 Strefa 1 – Różnorodność i budowa siedlisk leśnych

### EKSPONATY:

#### 1.C Makieta siedlisk – skład gatunkowy lasu

Makieta 2.0 wzorowana na istniejącej makiecie topograficzno- gatunkowej. Makieta ze sklejki w stonowanej kolorystyce odpowiadającej poszczególnym siedliskom. Elementy ruchome – drzewa, toczone z drewna litego, sposób mocowania kołkowanie ( pegboard) lub magnes, do analizy na kolejnym etapie.

### SCHEMAT:



### Przykłady:



## 2.1 Strefa 1 – Różnorodność i budowa siedlisk leśnych

### EKSPONATY:

#### 1.B Różnorodność gatunkowa – Siedmiu wspaniałych

Ekspozycja prezentująca siedem gatunków charakterystycznych dla Gdańskiego Nadleśnictwa: buk, dąb, grab, lipa, olsza, brzoza, sosna. Na dużych, transparentnych planszach prezentowane są pokroje poszczególnych gatunków w jednej skali. System przesuwny pozwala na nakładanie na siebie i porównywanie poszczególnych gatunków. Poniżej w części pochyłej, prezentowane są preparaty z budową liści, owocami i nasionami tych gatunków. W dolnej części ekspozycji umieszczona jest kłoda, eksponat opowiadający o tym jak wygląda końcowy etap życia drewna w lesie, czyli o tym jak inne organizmy wykorzystują martwe drewno, co dzieje się z próchnicą.

### SCHEMAT:



### Przykłady:



## 2.2 Strefa 2 – Różnorodność w różnych warstwach lasu

### EKSPONAT:

#### Szafa zbieracza

Ekspozycja prezentująca najróżniejsze eksponaty „skarby” jakie możemy znaleźć lub zaobserwować podczas spaceru w lesie, w różnych jego warstwach. Eksponaty w formie preparatów zamkniętych w żywicy, wysuszonych nasion, kości, wypluwki, piórek, minerałów, etc. Elementy są grupowane i przypisane poszczególnym warstwom lasu, w których możemy je spotkać (gleba, ściółka, runo, podszyt, drzewa wysokie).

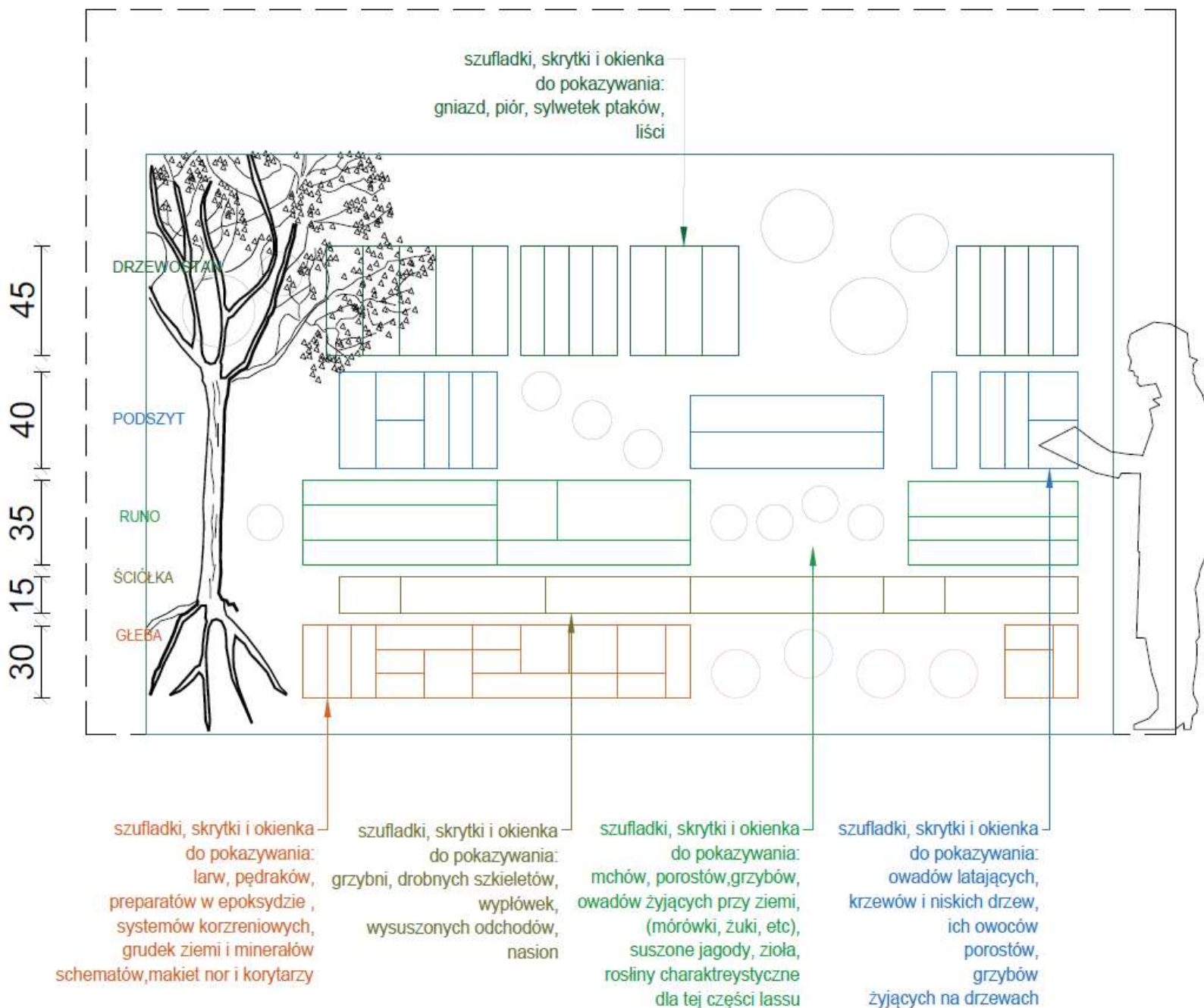
### Przykłady:



## 2.2 Strefa 2 – Różnorodność w różnych warstwach lasu

SCHEMAT:

Szafa zbieracza





## 2.3 Strefa 3 – Różnorodność w odgłosach

EKSPONAT:

Kto w lesie piszczy ?

Wykorzystując szafę, obudowę szachtów, proponujemy wprowadzić system okienek ze słuchawkami. W słuchawce usłyszymy nietypowy leśny odgłos, po zjrzeniu do okienka dowiemy się jakie zwierzę go wydało...

Proponowane zwierzęta:

wiewiórka, borsuk, lis, nietoperz, ropucha, tumak, pszczoła

Przykłady:



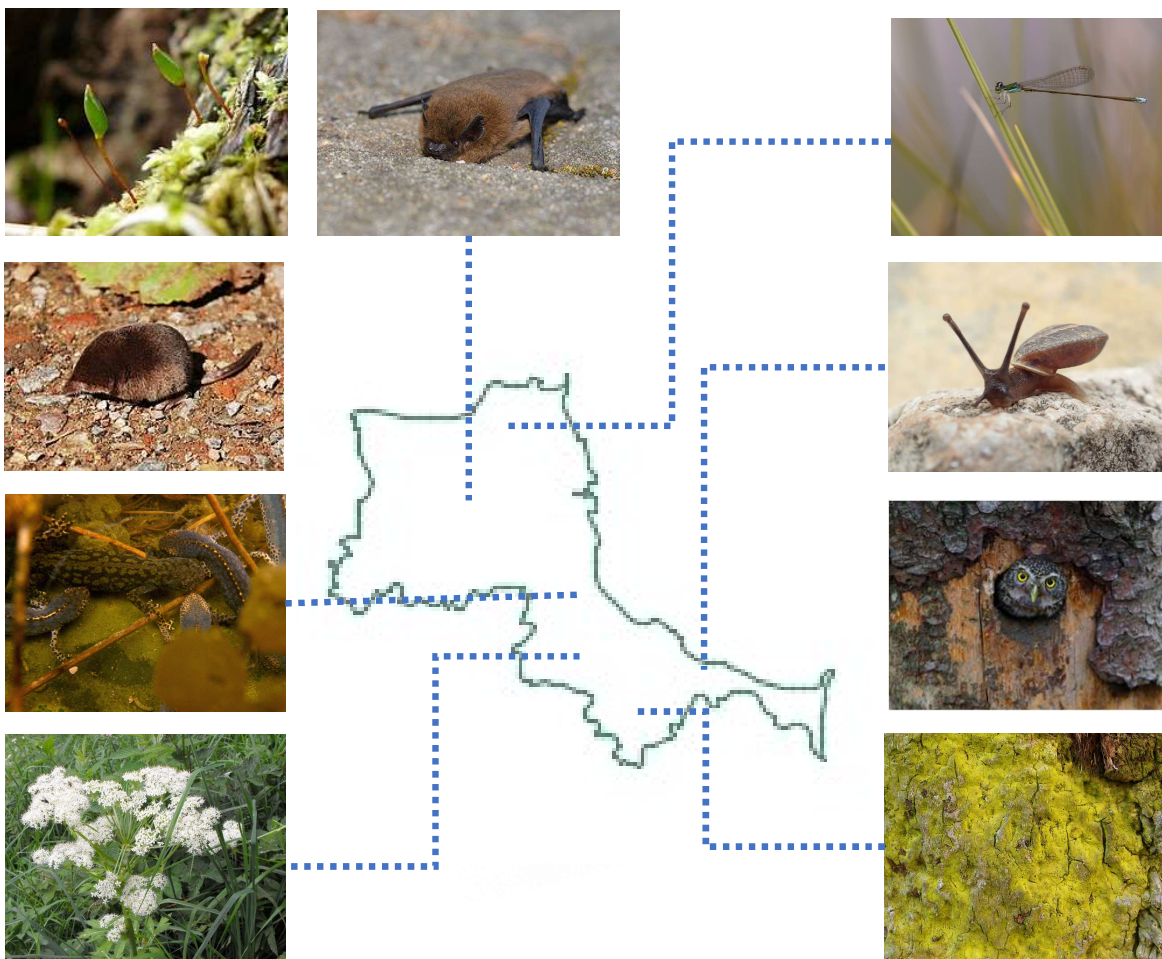
## 2.4 Strefa 4 – Różnorodność i ekstrawagancja

### EKSPONAT:

#### Leśne rarytasy

Ekspozytor pokazujący najciekawsze, najrzadsze i chronione gatunki w Nadleśnictwie, np.: bezlist okrywowy, iglica mała, traszka górська, ślimak ostrokrawędzisty, złociszek jaskrawy, żebrowiec górski, sóweczka, borowiaczek, ryjówka malutka

### SCHEMAT:



### Przykłady:



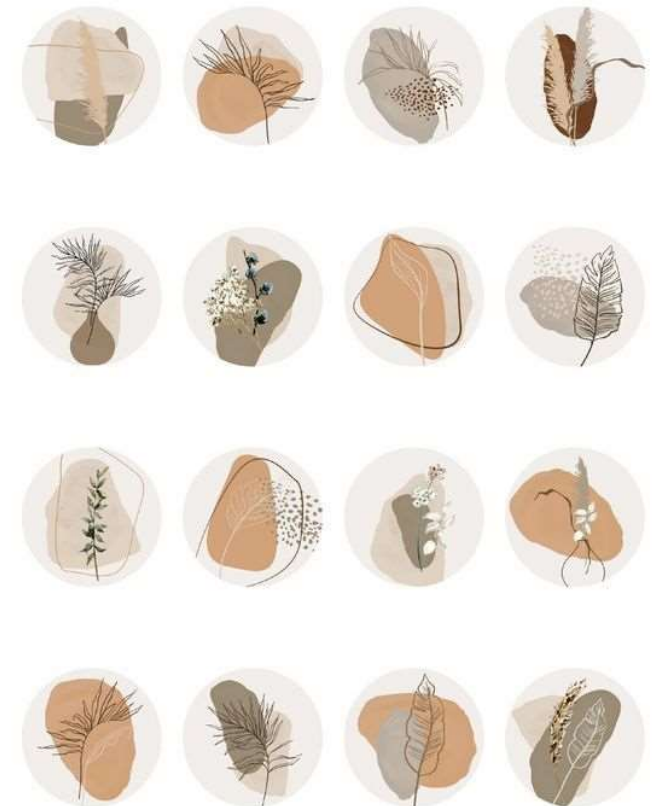
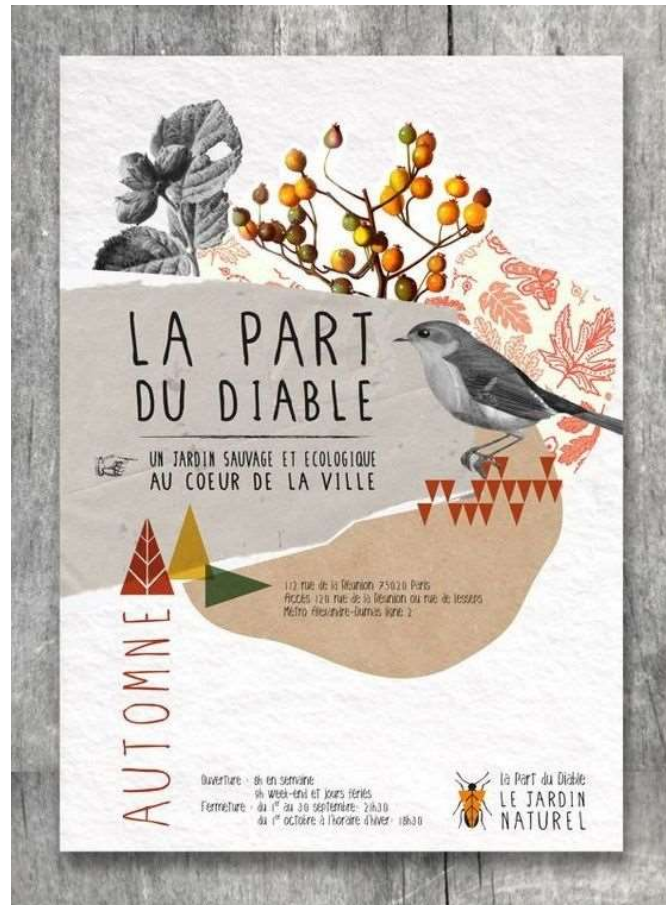
## 2.4 Strefa 4 – Różnorodność i ekstrawagancja

### EKSPONAT:

#### Leśne rarytasy

Każdy z gatunków zostanie przedstawiony w graficzny sposób, na ekspozycji rezygnujemy ze zdjęć. Karta gatunku będzie zawierać rysunek i opis, dodatkowo można przygotować małe karty „wizytówki” do zabrania ze sobą dla zainteresowanych. Narracja graficzna i identyfikacja wizualna, musi być spójna dla całej wystawy. Może ona w przyszłości posłużyć do wyprodukowania gadżetów. Jak podkładki, zakładki, magnesy, etc

### Przykłady narracji graficznej dla całej ekspozycji:

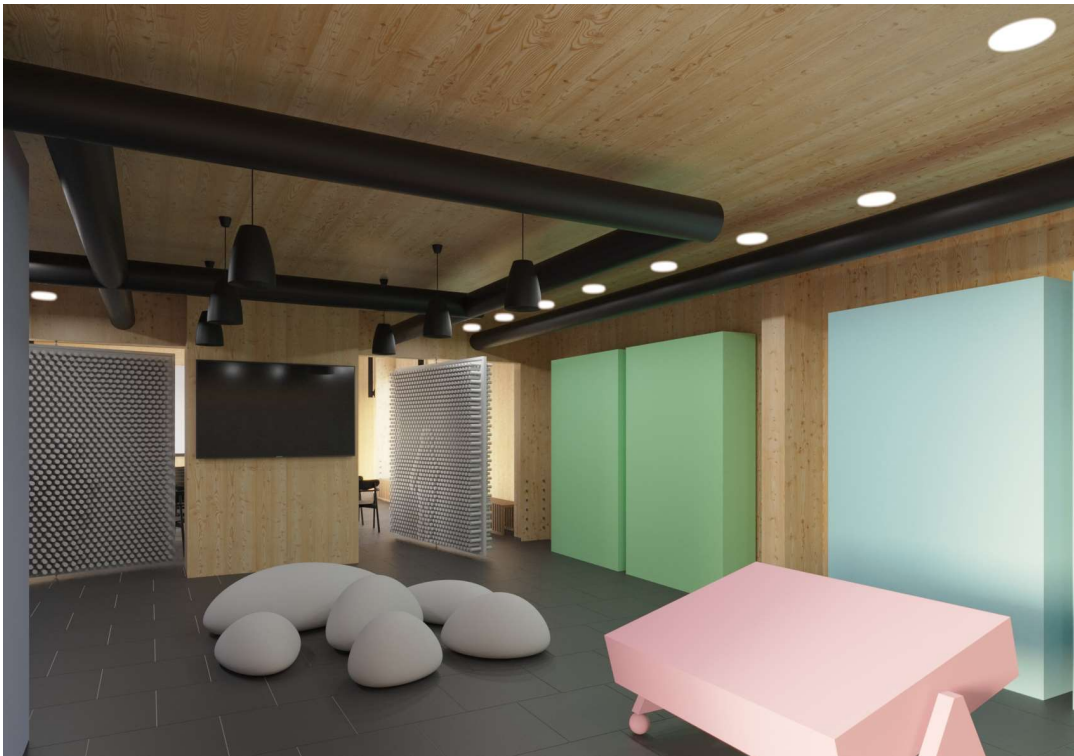


## 2.5 Strefa przejścia – instalacja każdy zostawia ślad

### EKSPONAT:

W przejściu pomiędzy salami umieszczono ramę z kołeczkami z litego drewna, pozwala ona na odcisnięcie swojego śladu, tak jak każdy z nas zostawia swój ślad w środowisku... Instalacja pozwala również wydzielić i przymknąć salę drugą.

### SCHEMAT:



### Przykłady:





### 3.1 Sala konferencyjna



## 3.1 Sala konferencyjna

Sala konferencyjna z audytorium na 49 miejsc siedzących i dodatkowymi miejscami na ławeczkach maskujących grzejniki. Zaproponowano mix krzeseł i foteli, np. firmy Paged. Krzesła są wyposażeniem i jednocześnie eksponatem pokazującym możliwości wykorzystania drewna w designie. Każde krzesło otrzyma tabliczkę z opisem wzoru i technologii.



## 3.2 Ekspozycja mobilna

### EKSPONAT:

Krzeseła

Podczas wykorzystania sali na potrzeby ekspozycji, krzeseła stają się dodatkowym eksponatem podwieszonym pod sufitem.

Możliwość zastosowania wyciągarek:

- ręczne korbowe
- mechaniczne bębnowe
- mechaniczne sceniczne z kontrolerem zbiorczym w szafie
- mechaniczne tańcuchowe estradowe
- szafka sterująca wyciągarkami zamykana na klucz

### SCHEMAT:





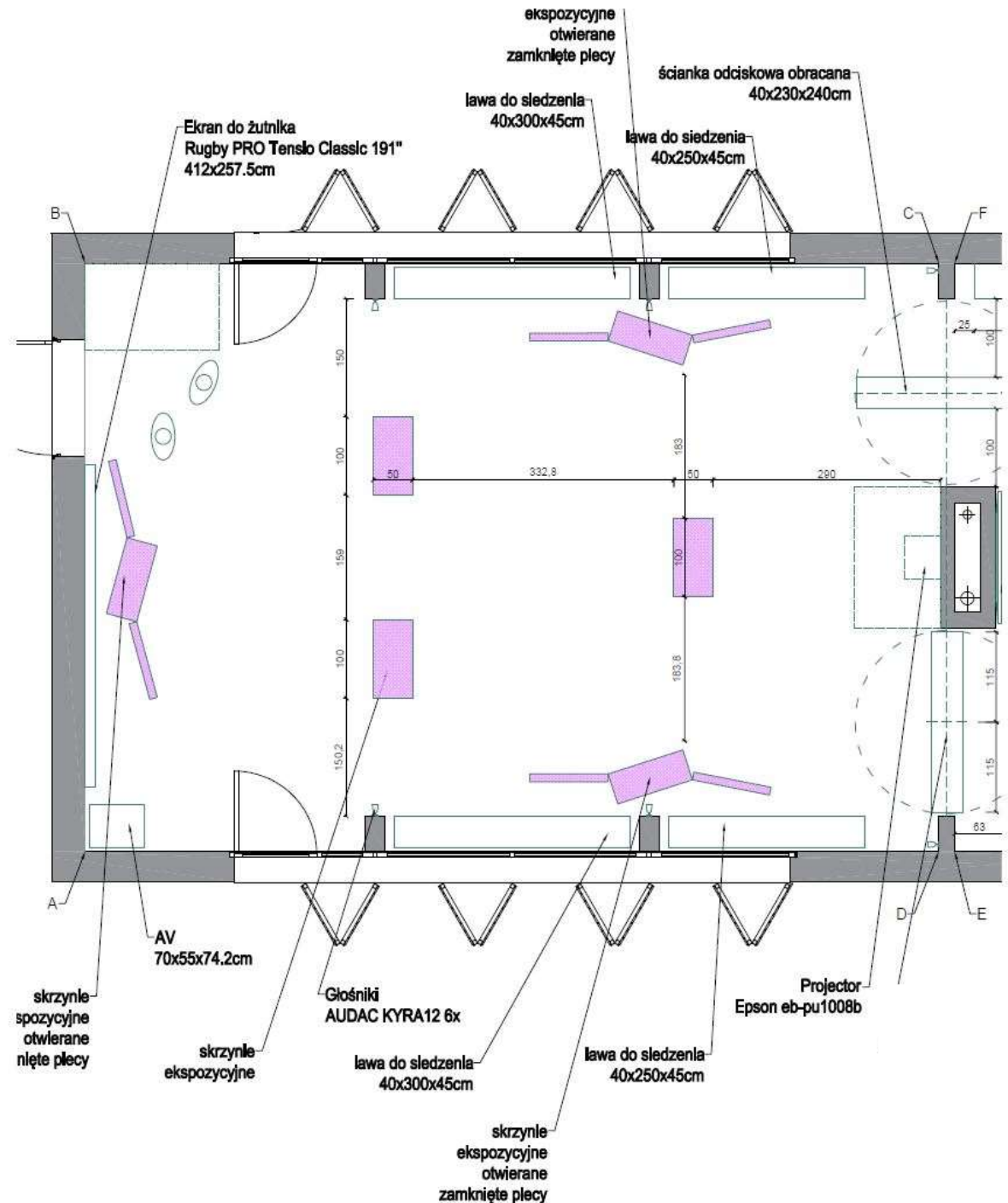
## 3.2 Ekspozycja mobilna

### EKSPONATY:

Mobilne, drewniane kontenery wystawiennicze.

Zaplanowano sześć kontenerów mających pomieścić sześć tematycznych ekspozycji związanych z drewnem o następującej tematyce:

1. Historia użytkowania przyrody, przekształcanie fragmentów lasu na potrzeby osadnictwa, wykorzystanie lasów dawniej i dziś.
2. Drewno wokół – wykorzystanie drewna i jego pochodnych w życiu codziennym i przemyśle dlaczego drewno.
3. Skąd się bierze drewno? O lesie i leśnikach
4. „Hej, Carl, las to nie tylko drewno!” Pozagospodarcze funkcje lasu.
5. Współczesne zagrożenia dla różnorodności i trwałości lasów.
6. Zrównoważone użytkowanie



## 3.2 Ekspozycja mobilna - przykłady



## 3.2 Ekspozycja mobilna - przykłady



## 3.2 Ekspozycja mobilna - przykłady



## 3.2 Ekspozycja mobilna - przykłady



Podgorczyk  
Podbereżny

wrzesień 2022