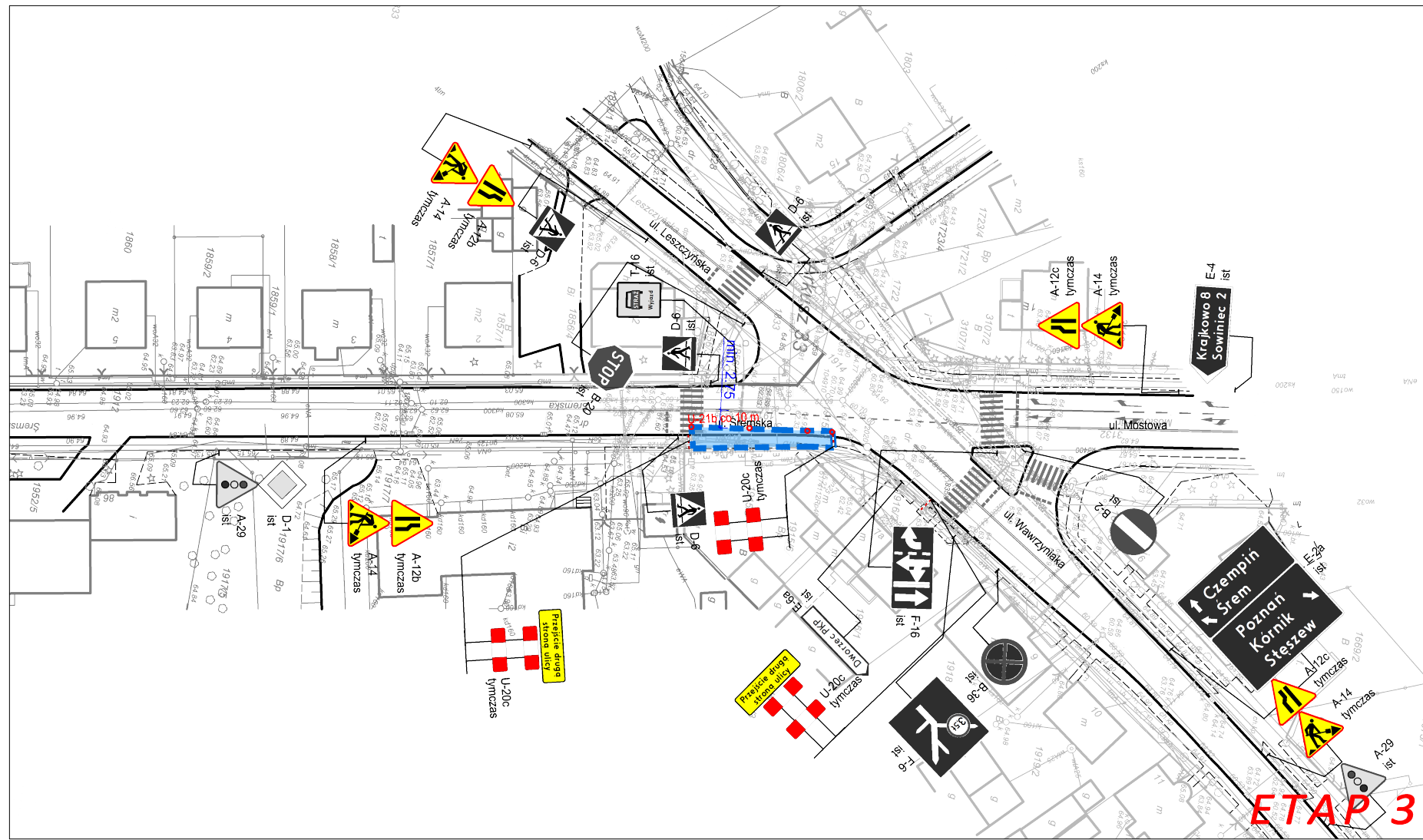




ETAP 1



ETAP 2



ETAP 3

JEDNOSTKA PROJEKTOWA:			
 <b>MTM Infrastruktura Sp. z o.o.</b> pl. 20 Października 14 62-050 Mosina			
ZAMAWIAJĄCY:			
 <b>Gmina Mosina</b> pl. 20 Października 1 62-050 Mosina			
STADIUM DOKUMENTACJI:			
<b>PROJEKT CZASOWEJ ORGANIZACJI RUCHU</b>			
NAZWA INWESTYCJI:			
<b>REMONT OBUSTRONNYCH CHODNIKÓW W CIĄGU DROGI POWIATOWEJ NR 2463P NA ODCINKU UL. ŚREMSKIEJ OD SKRZYŻOWANIA Z SYGNALIZACJĄ NA UL. MOSTOWEJ DO UL. KOLEJOWEJ W M. MOSINA</b>			
BRANŻA:			
<b>INŻYNIERIA RUCHU</b>			
TYTUŁ RYSUNKU:			
<b>PLAN ORGANIZACJI RUCHU</b>			
PROJEKTOWAŁ:		PODPIS:	
<b>mgr inż. Tomasz Brudło</b>			
SPRAWDZIŁ:		PODPIS:	
NR REWIZJI:	DATA REWIZJI:	SKALA:	NR RYSUNKU:
<b>1</b>	<b>09.09.2021</b>	<b>1:1000</b>	<b>01</b>
NAZWA PLIKU:			
<b>164_PS.dwg (164_PS_01.pdf)</b>			