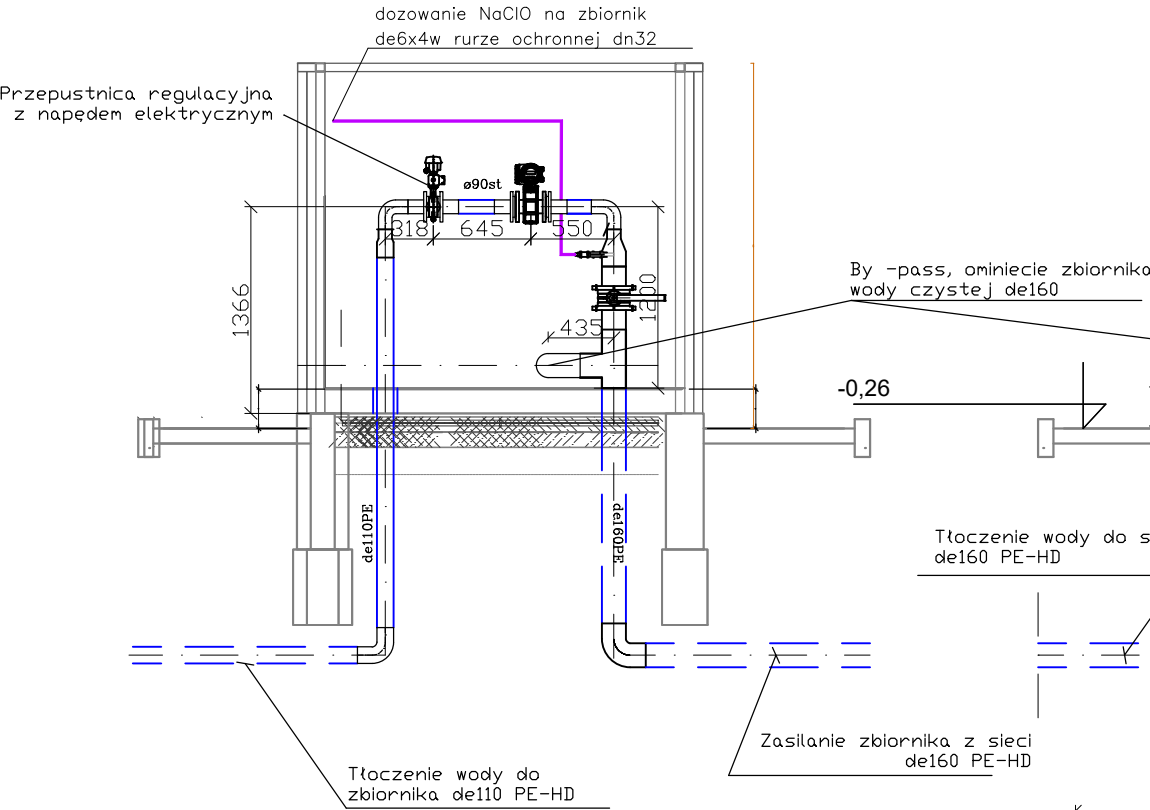
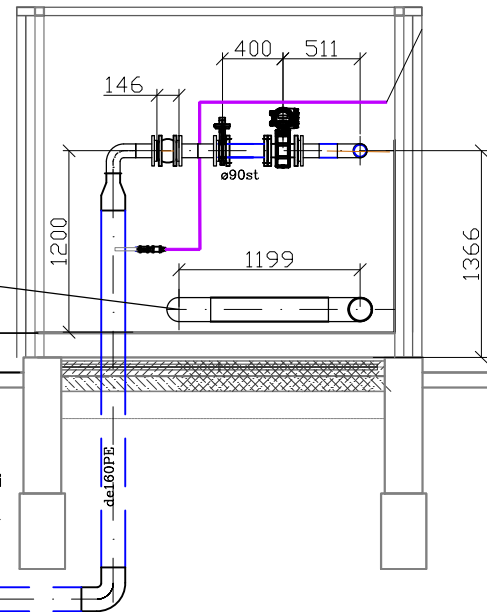


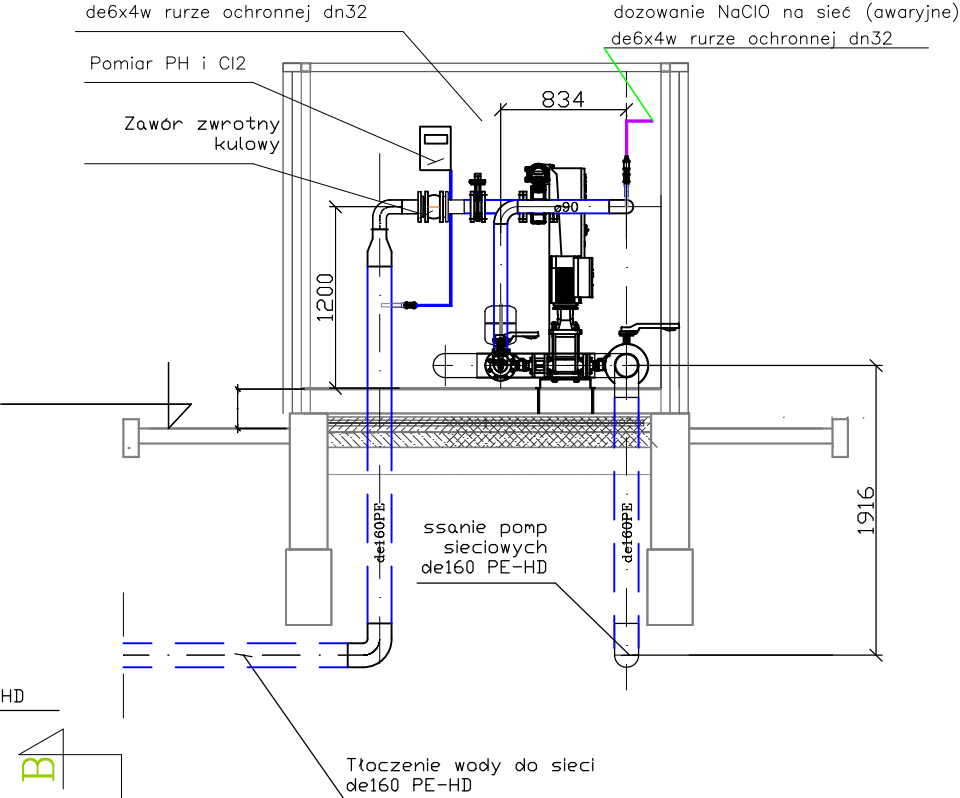
PRZEKRÓJ D-D



PRZEKRÓJ C-C



PRZEKRÓJ B-B



- podgrzewacz przepływowy podumywalkowy
- wymiary urządzenia (wys. x szer. x dł.): 18,5 x 14 x 8,8 cm
- z wtyczką
- deklarowany profil obciążeń XXS
- efektywność energetyczna podgrzewania wody η_{wh} [%] 39
- klasa efektywności energetycznej podgrzewania wody A
- poziom mocy akustycznej w pomieszczeniu LWA [dB] 15
- moc grzewcza: 3,6 kW
- napięcie znamionowe: 230 V
- zabezpieczenie [A]: 15,7
- minimalny przekrój przewodów [mm²]: 1,5
- ilość wody ciepłej przy mocy znamionowej przy podwyższeniu temperatury od 12 °C do 38 °C [l/min]: 1,9
- jednofazowy
- elektroniczne sterowanie urządzeniem pozwala zaoszczędzić do 20% wody i energii w porównaniu z podgrzewaczami sterowanymi hydraulicznie

