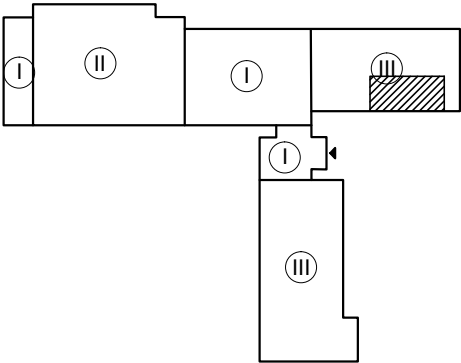


ZESTAWIENIE POWIERZCHNI				
L.P.	POMIESZCZENIE	POSADZKA	WYS. POM.	POW, m²
1	gabinet zajęć terapeutycznych	panele winylowe	262 cm	35,06
2	gabinet gimnastyki korekcyjnej	panele winylowe	262 cm	54,07
				89,13

GRANICA OPRACOWANIA

Ściana działowa na konstrukcji z profili CW 50 i UW 50 z podwójnym poszyciem płytą gipsowo-kartonową RIGIPS PRO system 3.40.04 gr. 12,5 mm



PROJEKT ARCHITEKTONICZNO-BUDOWLANY
PRZEBUDOWA WYBRANYCH POMIESZCZEŃ ZESPOŁU SZKOLNO PRZEDSZKOLNEGO W UDANINIE W RAMACH PROGRAMU "PRZEZ ZABAWĘ DO NAUKI"

Dz. nr 79/3, 79/4 obr. UDANIN, gm. Udanin powiat średzki, UDANIN ul. Główna

Inwestor: GMINA UDANIN
ul. Kościelna 10, Udanin 55-340

Projektował: mgr inż. arch IWONA ŻUK
upr. projektowe nr 72/DSOKK/2019

Asystent: mgr inż. arch ALEKSANDRA KRZAK

Stadium: PT

Branża: ARCHITEKTURA

Skala: 1:100

Nr.projektu: 145-43

Nr.rys.: A1

Data: 12.07.2024

Nazwa rysunku: RZUT POM. GABINETU ZAJ. TERAPEUTYCZNYCH ORAZ GABINETU GIMNASTYKI KOREKCYJNEJ

PRACOWNIA PROJEKTOWA

STUDIO IV

ul. GWARECKA 17, WROCLAW 54-143
iwona.zuk@studioIV.eu tel. 691 400 869