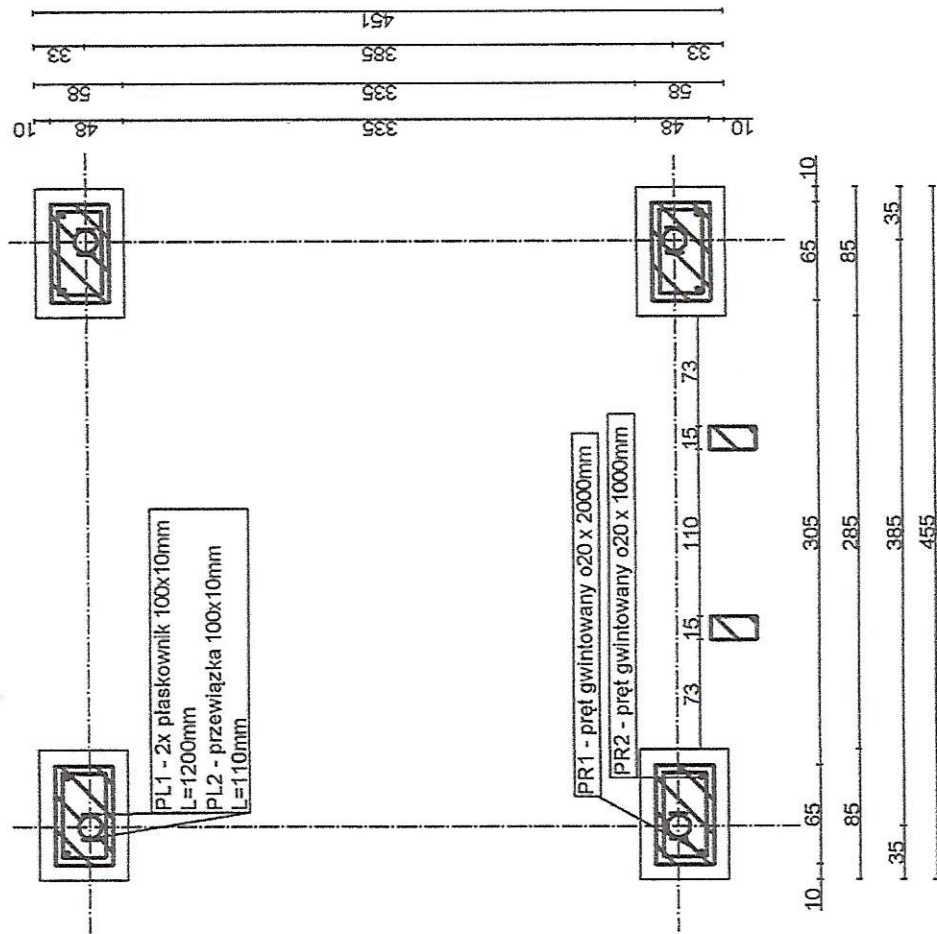


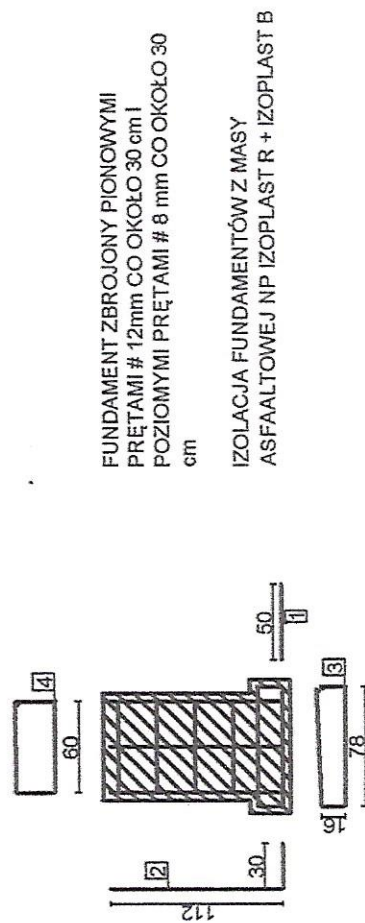
# RZUT FUNDAMENTÓW, SKALA 1:50



WYKAZ STALI ZBROJENIOWEJ							
NR	#	DL. JEDN. [cm]	ILOŚĆ [szk]	A-0		A-II (18 G2)	
				#8	0,00	#12	#14
1	14	50	40	0,00	0,00	20,00	0,00
2	12	142	24	0,00	34,08	0,00	0,00
3	8	192	8	15,36	0,00	0,00	0,00
4	8	178	16	28,48	0,00	0,00	0,00
RAZEM [mb]				43,84	34,08	20,00	
CIĘŻAR 1 mb [kg/m]				0,395	0,898	1,210	
RZEM [kg]				17,32	30,24	24,02	
OGÓŁEM [kg]				17,32	54,26		

## BETON C20/25

ZALECA SIĘ WYKONANIE BETONU SZCZELNEGO NP. PRZEZ DODANIE PREPARATU PENETRON ADMIX (W PROPORCJACH OKREŚLONYCH PRZEZ PRODUCENTA) CO UMOŻLIWI REZYGNACJĘ Z IZOLACJI FUNDAMENTÓW MASĄ ASFALTOWĄ



NAZWA I LOKALIZACJA INWESTYCJI:  
**DESZCZOCHRON**  
 IZBY, DZ. NR EWID. 130

SKALA  
**1 : 50**

TYTUL RYSUNKU:  
**RZUT FUNDAMENTÓW**

DATA  
 11 lipiec 2023 r.

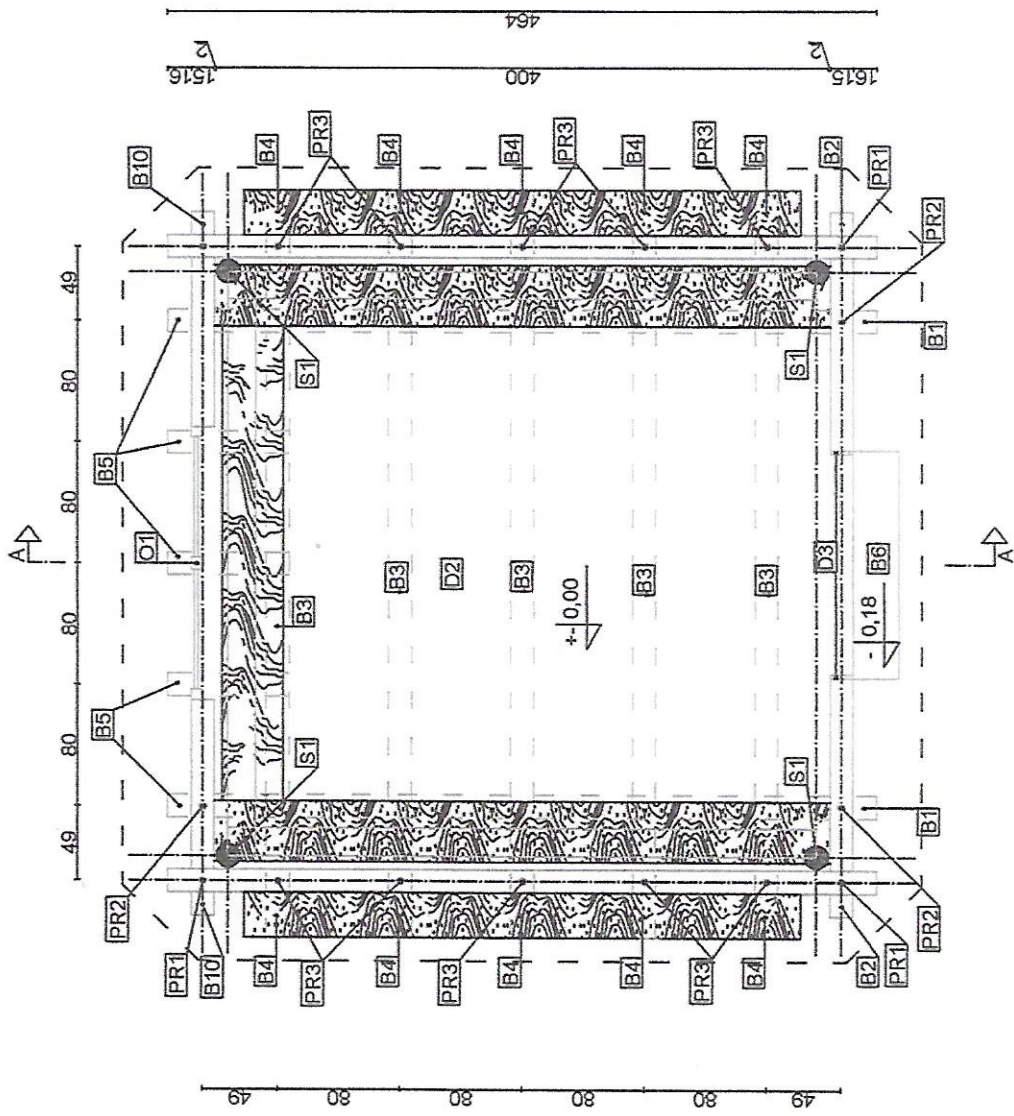
PROJEKTANT:  
**Andrzej Wilczyński**  
 upr. nr: 1173

PODPIS

INWESTOR:  
**Nadleśnictwo Łosie, Łosie 39, 38-312 Ropa**

NR RYS.  
**1**

# RZUT PARTERU, SKALA 1:50



ZESTAWIENIE ELEMENTÓW DREWNIANYCH					
OZN. NA RYS.	ELEMENT I PRZEKROJ [mm]	DŁUGOŚĆ I ELEMENTU [cm]	ILOŚĆ [szt.]	OBJĘTOŚĆ POSZCZ. ELEM. [m <sup>3</sup> ]	OBJĘTOŚĆ RAZEM [m <sup>3</sup> ]
1	slup o150	550	4	0.39	0.39
B1	belka o150	484	50	4.10	6,82
B2	belka o150	157	28	0.78	
B3	belka o150	493	5	0.44	
B4	belka o150	80	30	0.42	
B5	belka o150	70	15	0.19	
B6	1/2 belka o150	150	2	0.03	
B7	1/2 belka o180	410	4	0.21	
B8	2/3 belka o180	405	2	0.14	
B9	1/2 belka o150	364	4	0.13	
B10	belka o150	142	16	0.40	

ZESTAWIENIE STOLARKI OKIENNEJ I DRZWIOWEJ			
OZNACZENIE	WYMIAR [mm]	ILOŚĆ [szt.]	UWAGI
O1	1760X1140	1	SZKLENIE P4/16/4
DZ1	1460X2080	1	SZKLENIE P4/16/4 LUB PEŁNE

NAZWA I LOKALIZACJA INWESTYCJI:

**DESZCZOCHRON**  
IZBY, DZ. NR EWID. 130

SKALA  
**1 : 50**

TYTUL RYSUNKU:

**RZUT PARTERU**

DATA

lipiec 2023 r.

PROJEKTANT:

Andrzej Wilczyński  
upr. nr: 11773

FOODPS

*[Signature]*

INWESTOR:

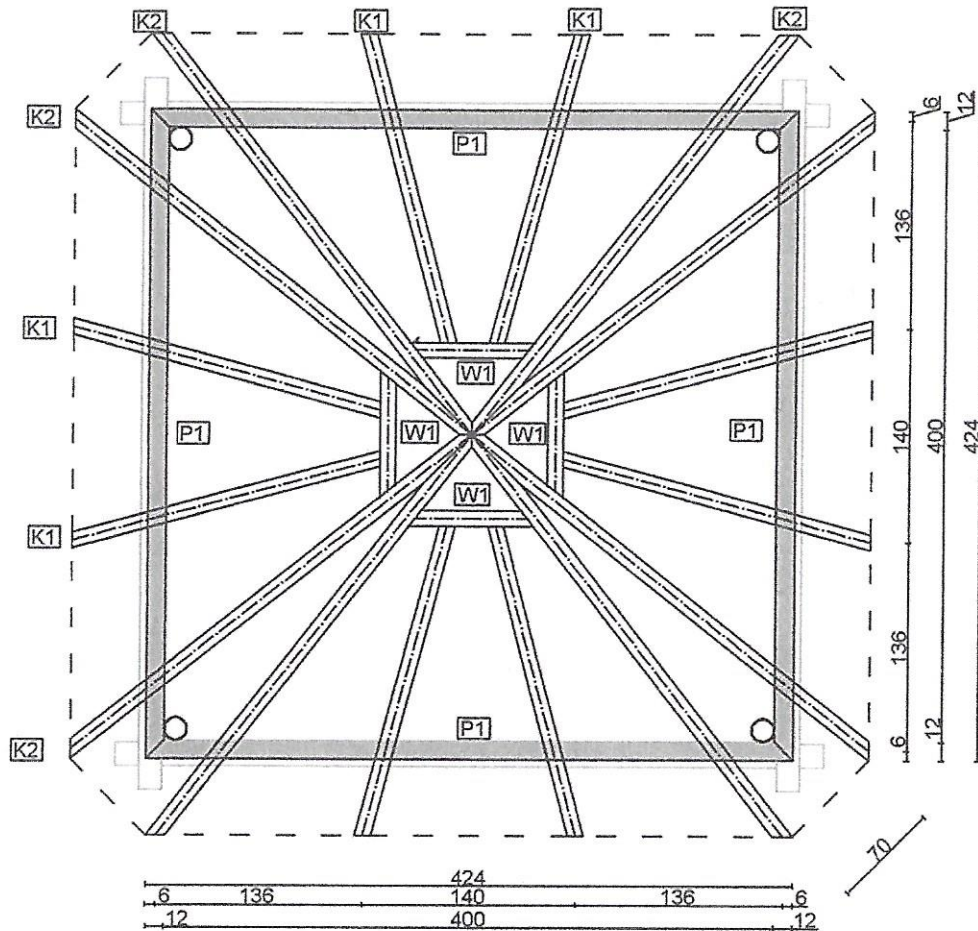
Nadleśnictwo Łosie, Łosie 39, 38-312 Ropa

NR RYS.

**2**



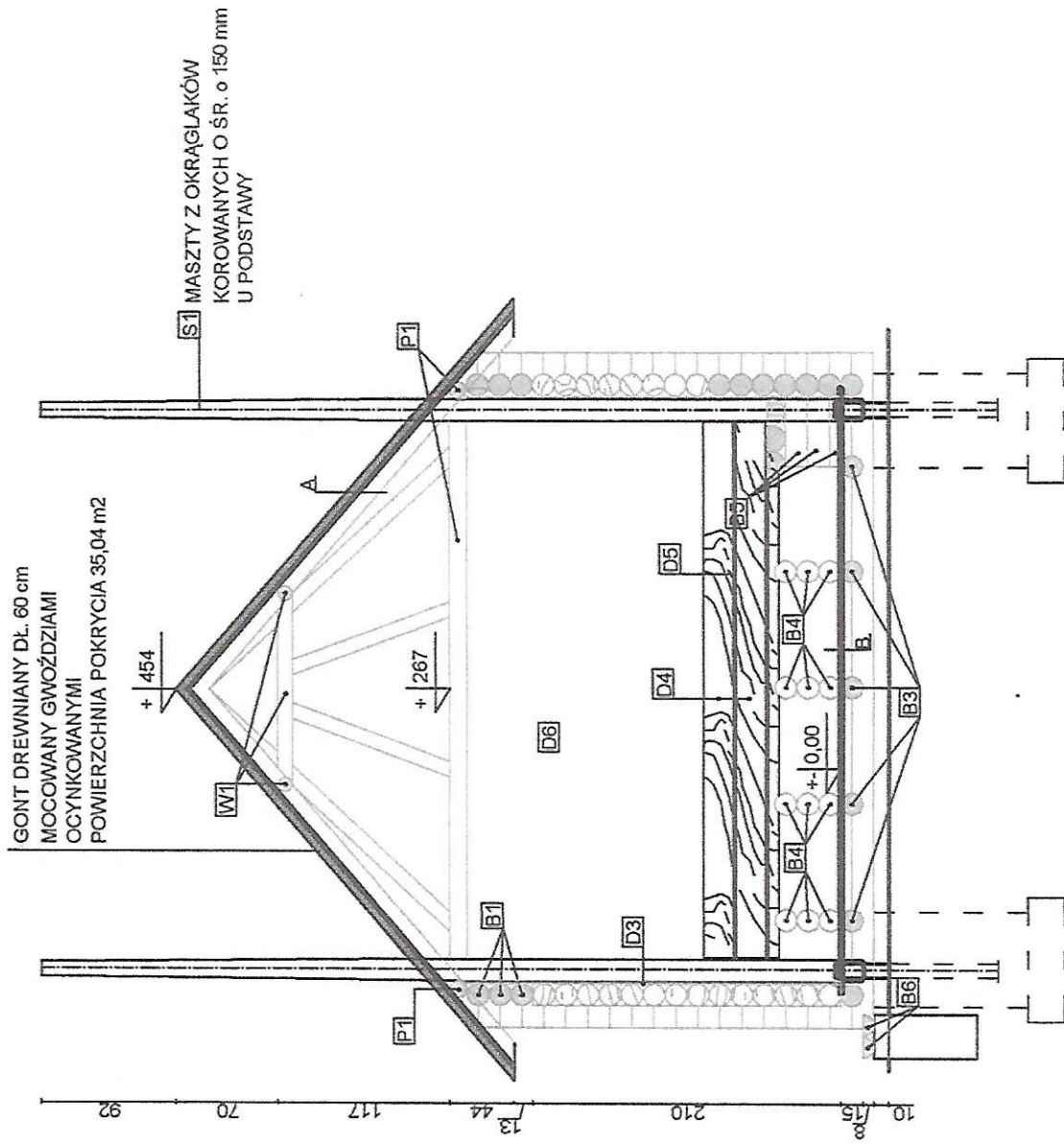
# RZUT DACHU, SKALA 1:50



ZESTAWIENIE ELEMENTÓW DACHOWYCH				
OZN. NA RYS.	ELEMENT I PRZEKRÓJ [mm]	DŁUGOŚĆ 1 ELEMENTU [cm]	IŁOŚĆ [szt.]	OBJĘTOŚĆ RAZEM [m3]
P1	platew $\phi 120$	424	4	0,19
W1	wymian $\phi 100$	120	4	0,04
K1	krokiew $\phi 100$	270	8	0,17
K2	krokiew $\phi 100$	425	8	0,38
D1	deska 150x25mm jednostronnie strugana	35,07 m <sup>2</sup>		0,88

NAZWA I LOKALIZACJA INWERYSTYCJI: <b>DESZCZOCHRON</b> IZBY, DZ. NR EWID. 130		SKALA <b>1 : 50</b>
TYTUŁ RYSUNKU: <b>RZUT DACHU</b>		DATA <b>lipiec 2023 r.</b>
PROJEKTANT: <b>Andrzej Wilczyński</b> upr. nr: 11/73		PODPIS 
INWESTOR: <b>Nadleśnictwo Łosie, Łosie 39, 38-312 Ropa</b>		NR RYS. <b>3</b>

# PRZEKRÓJ A-A, SKALA 1:50

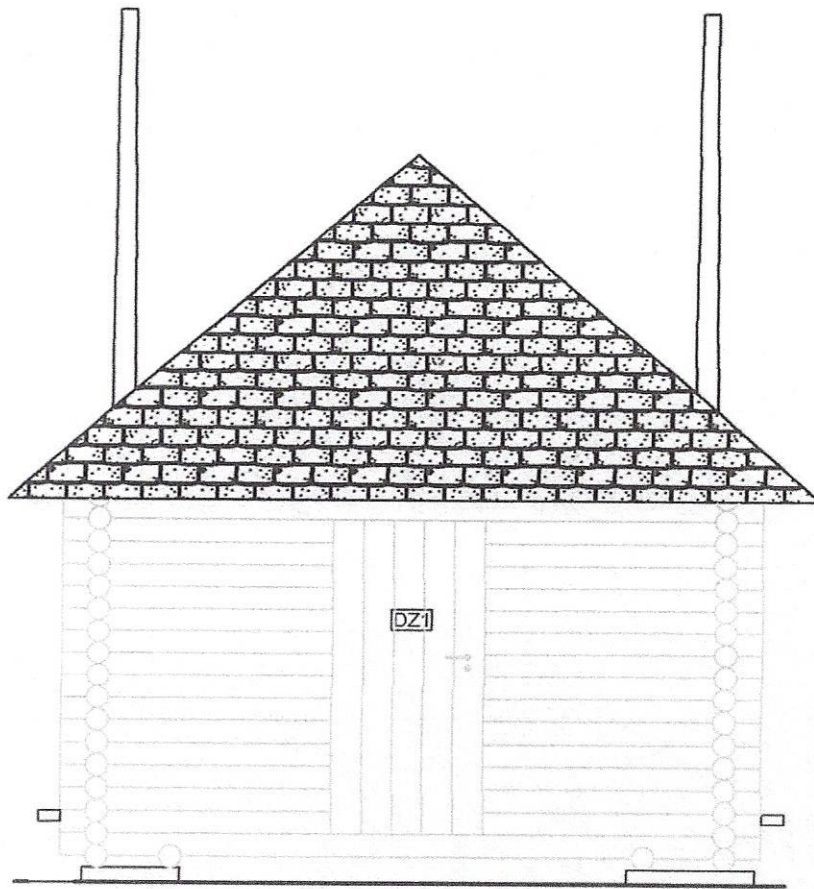


ZESTAWIENIE ELEMENTÓW DREWNIANYCH					
OZN. NA RYS.	ELEMENT I PRZEKRÓJ [mm]	DŁUGOŚĆ I ELEMENTU [cm]	IŁOŚĆ (szt.)	OBJĘTOŚĆ POSZCZ. ELEM. [m <sup>3</sup> ]	OBJĘTOŚĆ RAZEM [m <sup>3</sup> ]
1	slup o150	550	4	0,39	0,39
B1	belka o150	464	50	4,10	
B2	belka o150	157	28	0,78	
B3	belka o150	493	5	0,44	
B4	belka o150	80	30	0,42	
B5	belka o150	70	15	0,19	
B6	1/2 belka o150	150	2	0,03	6,82
B7	1/2 belka o180	410	4	0,21	
B8	2/3 belka o180	405	2	0,14	
B9	1/2 belka o150	364	4	0,13	
B10	belka o150	142	16	0,40	
D2	deska 150 x 32mm	400	54	1,04	1,04
D3	deska 150 x 25mm	210	2	0,02	0,02
D4	deska 200 x 25mm	368	6	0,11	0,11
D5	deska 100 x 25mm	44	15	0,01	0,02
D6	deska 150 x 20mm jednostronnie strugana	46,6 m <sup>2</sup>		0,92	0,92

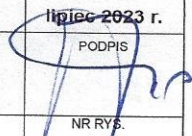
NAZWA I LOKALIZACJA INWESTYCJI: <b>DESZCZOCHRON</b> IZBY, DZ. NR EWID. 130	SKALA <b>1 : 50</b>
TYTUŁ RYSUNKU: <b>PRZEKRÓJ A-A</b>	DATA lipiec 2023 r.
PROJEKTANT: Andrzej Wilczyński upr. nr: 1173	PROFIS
INWESTOR: Nadlesnictwo Łosie, Łosie 39, 38-312 Ropa	NR RYS. <b>4</b>



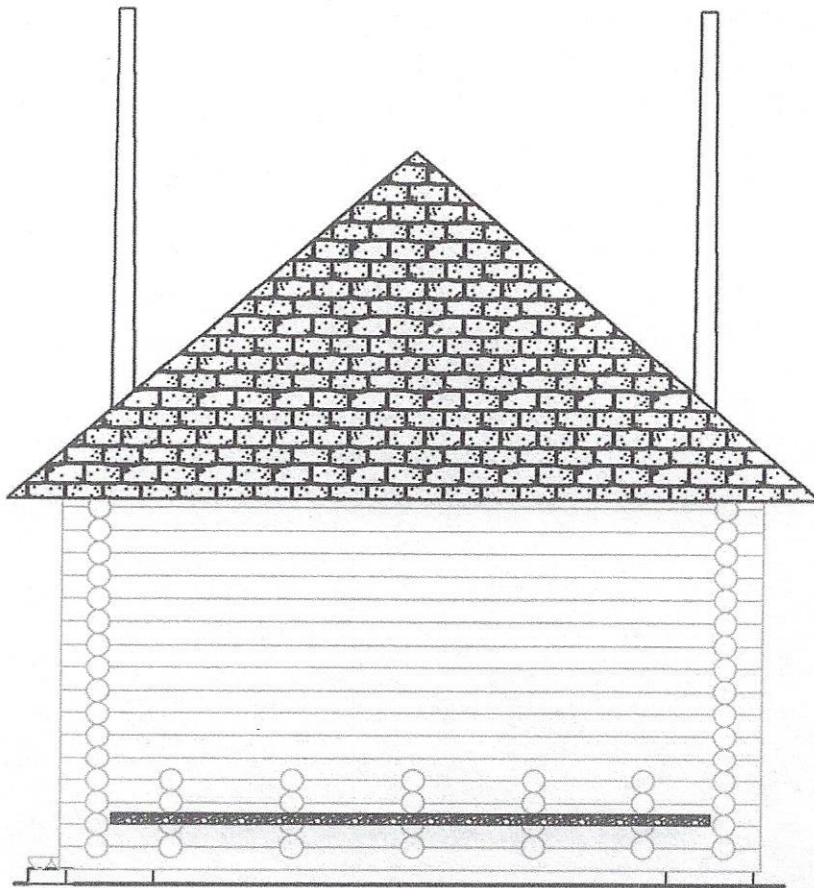
# ELEWACJA FRONTOWA, SKALA 1:50

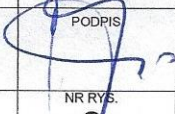


DZ1 - DRZWI ZEWNĘTRZNE Z DESEK GR. 25 mm

NAZWA I LOKALIZACJA INWERYSTYCJI: <b>DESZCZOCHRON</b> IZBY, DZ. NR EWID. 130	SKALA <b>1 : 50</b>
TYTUŁ RYSUNKU: <b>ELEWACJA FRONTOWA</b>	DATA <b>lipiec 2023 r.</b>
PROJEKTANT: <b>Andrzej Wilczyński</b> upr. nr: 11/73	PODPIS 
INWESTOR: <b>Nadleśnictwo Łosie, Łosie 39, 38-312 Ropa</b>	NR RYS. <b>5</b>

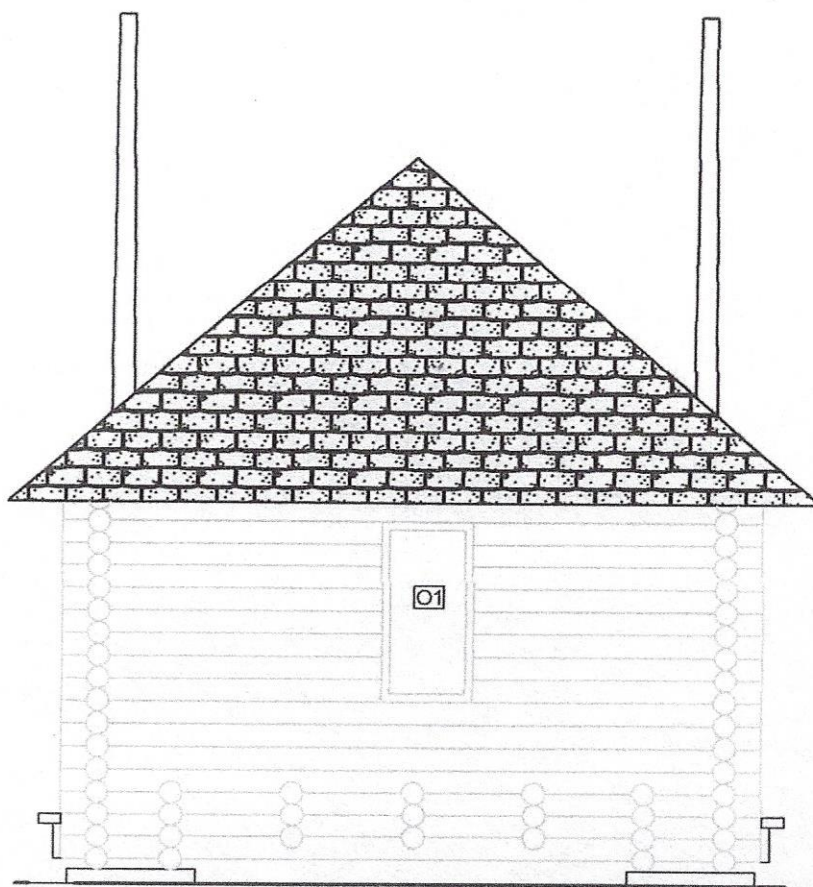
# ELEWACJA BOCZNA, SKALA 1:50



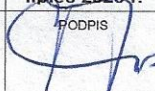
NAZWA I LOKALIZACJA INWERYCJI: <b>DESZCZOCHRON</b> IZBY, DZ. NR EWID. 130	SKALA <b>1 : 50</b>
TYTUŁ RYSUNKU: <b>ELEWACJA BOCZNA</b>	DATA <b>lipiec 2023 r.</b>
PROJEKTANT: <b>Andrzej Wilczyński</b> upr. nr: 11/73	PODPIS 
INWESTOR: <b>Nadleśnictwo Łosie, Łosie 39, 38-312 Ropa</b>	NR RYS. <b>6</b>



# ELEWACJA TYLNA, SKALA 1:50



O1 - OKNO DREWNIANE SZKŁONE PAKIETEM SZYBOWYM

NAZWA I LOKALIZACJA INWESTYCJI: <b>DESZCZOCZRON</b> IZBY, DZ. NR EWID. 130	SKALA <b>1 : 50</b>
TYTUŁ RYSUNKU: <b>ELEWACJA TYLNA</b>	DATA <b>lipiec 2023 r.</b>
PROJEKTANT: <b>Andrzej Wilczyński</b> upr. nr: 11/73	ODPIS 
INWESTOR: <b>Nadleśnictwo Łosie, Łosie 39, 38-312 Ropa</b>	NR RYS <b>7</b>