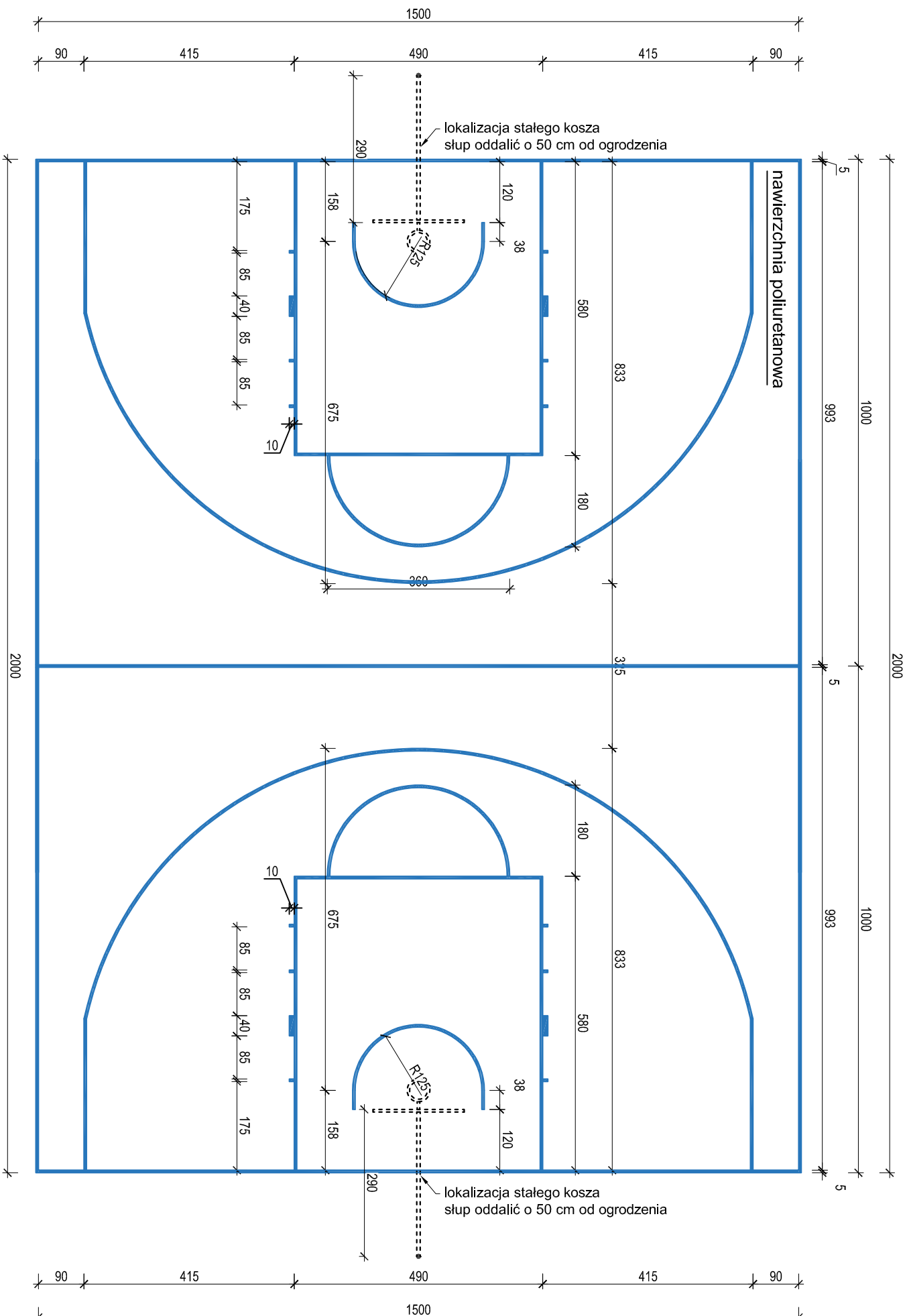
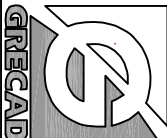


Boisko do koszykówki
(niewymiarowe)



1. Wszystkie linie w kodzie RAL5015 lub zbliżonym o szerokości 5 cm.
2. Roboty budowlano-instalacyjne muszą być prowadzone z równoległą koordynacją międzybranżową. Przed przystąpieniem do robót wykonawca powinien zaopiniować się z zakresu dokumentacji branżowej.
3. W warunkach nie określonych dokumentacją obowiązującą:
 - warunki techniczne wykonania i odbioru robót budowlano-montażowych obowiązujące normy
 - instrukcje, wytyczne, świadectwa dopuszczenia, atesty Instytutu Techniki Budowlanej
 - warunki techniczne producentów i dostawców materiałów budowlano instalacyjnych.

		"GrecAD" Pracownia Projektowa mgr inż. Piotr Greinke	
biuro: ul. A. Mickiewicza 18a, 83-400 Kościerzyna		tel. kom.: (+48) 665 477 063	
e-mail: grecad@wp.pl		www.grecad.pl	
OBIEKT: budowa kompleksu sportowo-rekreacyjnego wraz z zapleczem sanitarno-szatniowym w Małym Klimczu dz. nr 42/15, obręb Mały Klimcz, gmina Kościerzyna		INWESTOR: Urząd Gminy Kościerzyna ul. Świeżęca 9 83-400 Kościerzyna	
TYTUŁ RYSUNKU		SKALA	
BOISKO DO KOSZYKÓWKI (NIEWYMIAROWE)		1:100	
PROJEKTANT: mgr inż. arch. Patryk Baumgard upr. nr 62/POOKK/VII/2023 upewnienie do projektowania bez ograniczeń w specyfności architektonicznej		IN RYSUNKU	
BRANŻA: architektoniczno-budowlana		MARZEC 2024r.	
A3			