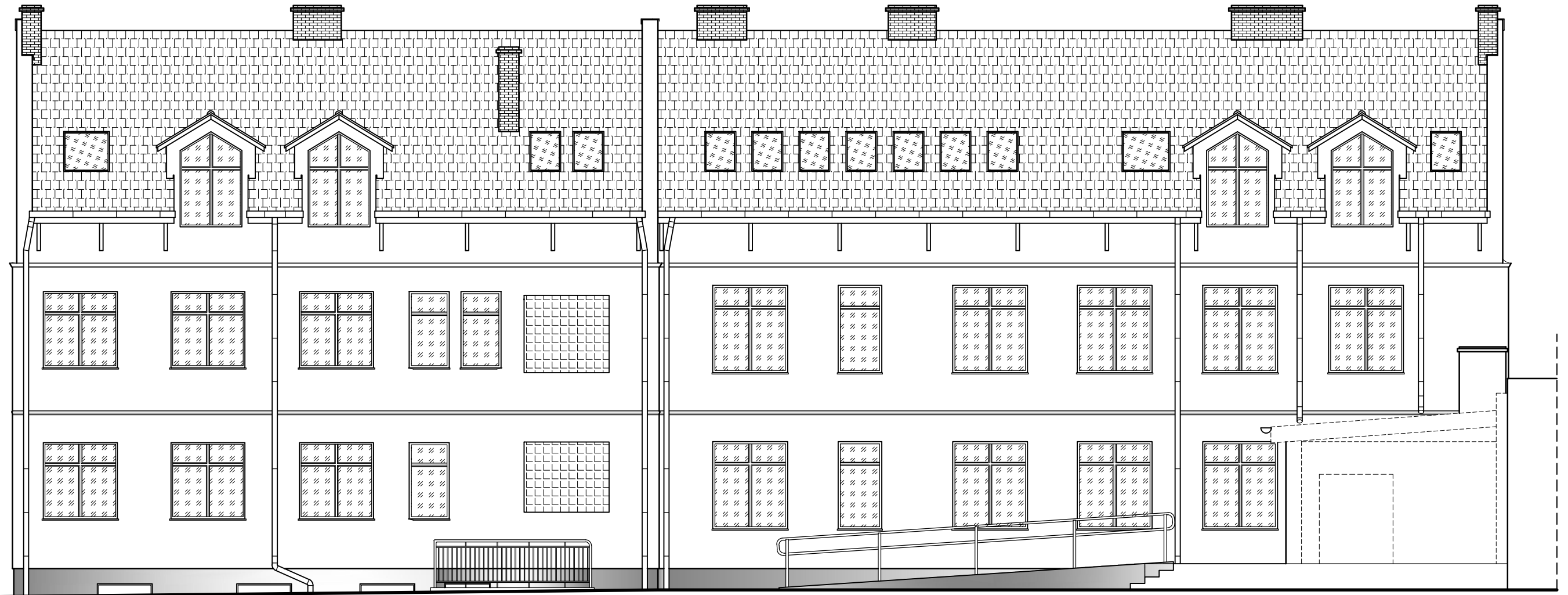


ELEWACJE

STAN ISTNIEJĄCY

1:100



ELEWACJA POŁUDNIOWA

inwestor:	Gmina Opalenica	ul. 3 Maja 1 64-330 Opalenica
projekt:	BIURO DS. BUDOWNICTWA MODUŁ	ul. A. Kocjana 6 60-408 Poznań
obiekt:	Szkoła Podstawowa z Oddziałami Dwujęzycznymi im. Andrzeja i Władysława Niegolewskich	ul. Farna 5 64-330 Opalenica
temat:	Przebudowa i modernizacja ostatniej kondygnacji budynku	
faza:	Projekt architektoniczno-budowlany	skala: 1:50
projektował:	inż. Lech Janyga	uprawnienia: 27/72/pm
opracował:	inż. Tomasz Mazur	podpis:
sprawdził:		podpis:
rysunek:	ELEWACJA POŁUDNIOWA- STAN ISTNIEJĄCY	nr rys. PAB 1.9