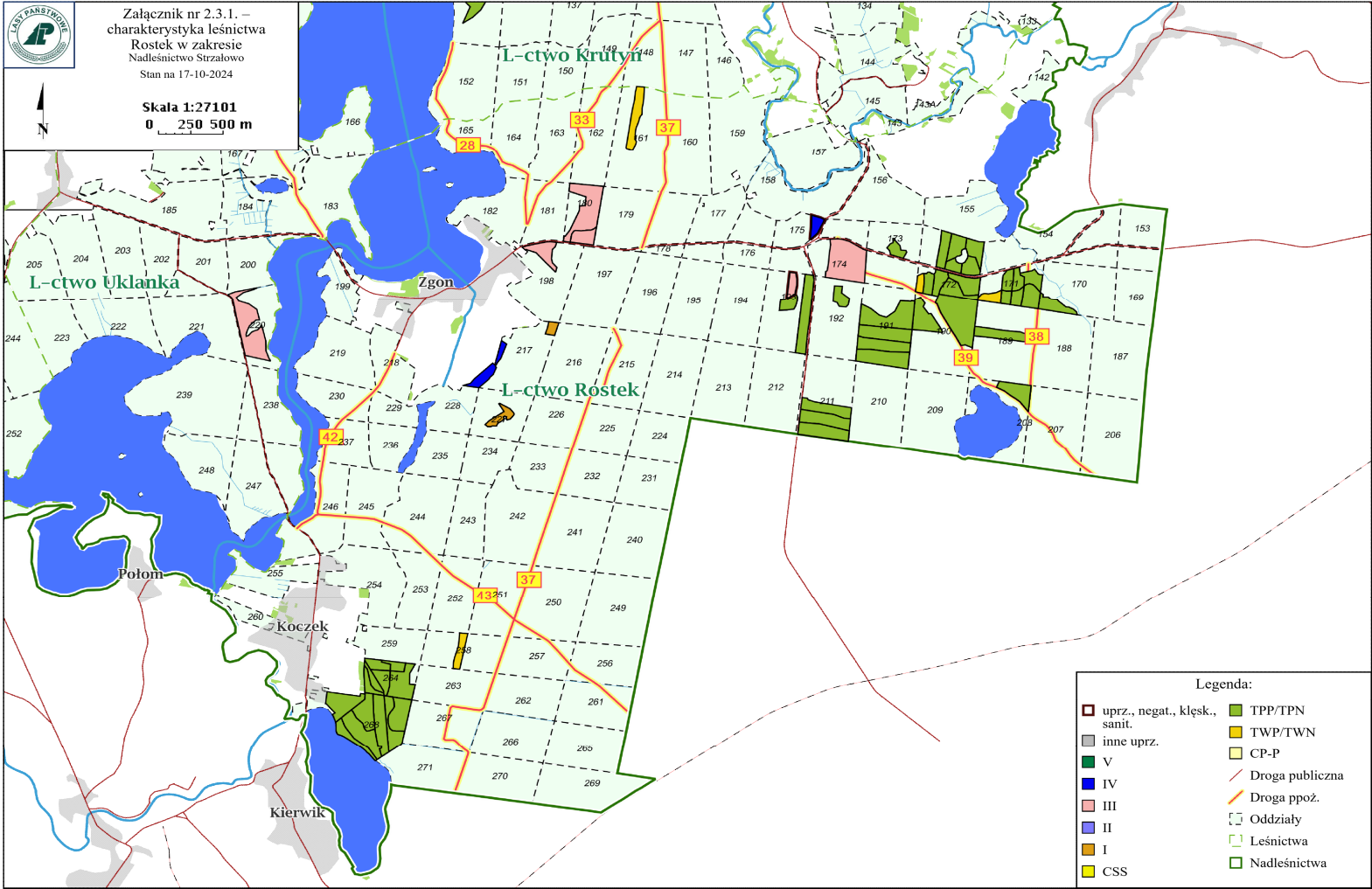
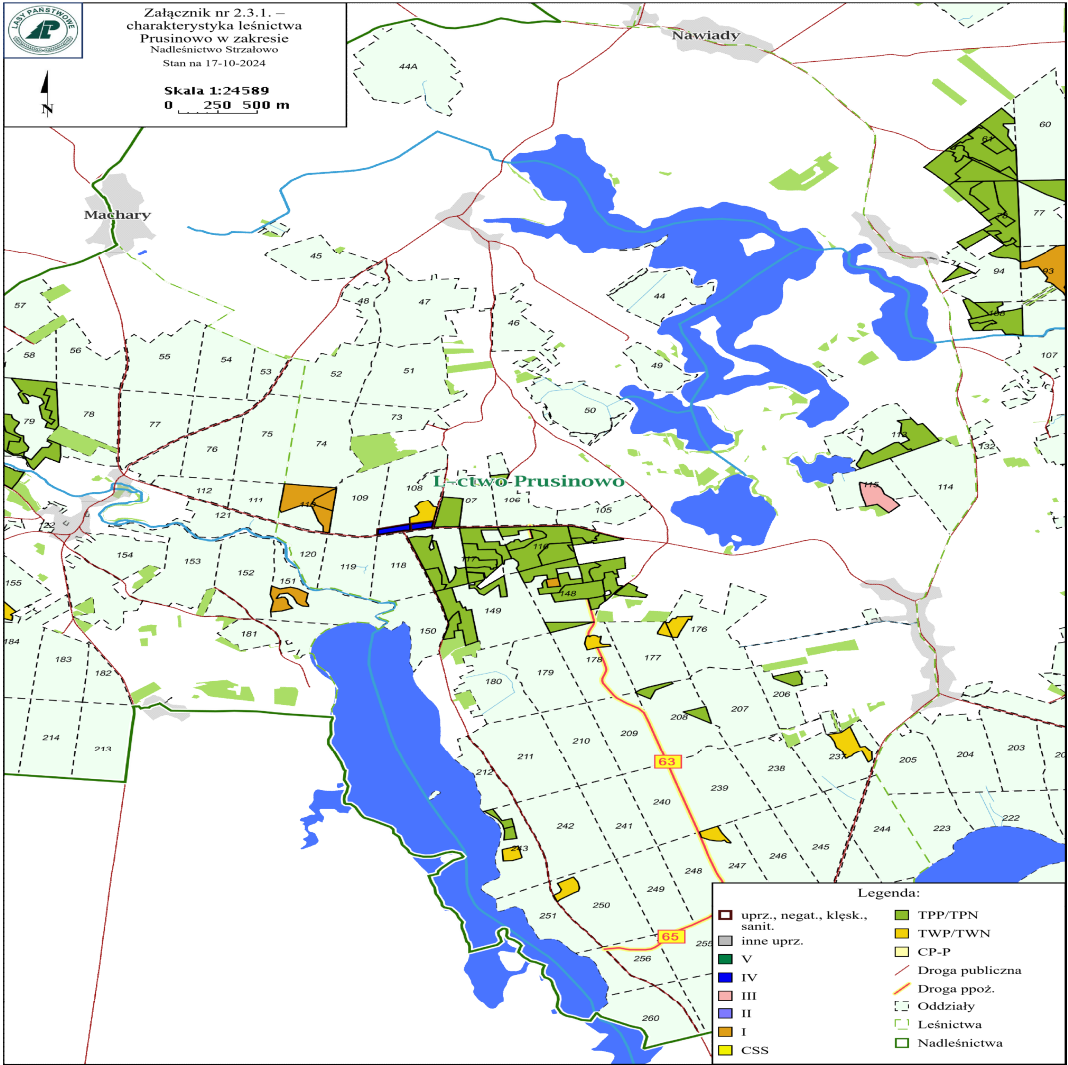


Leśnictwo: 06.Rostek

Udział (m3) drewna iglastego [%]	93	%
Udział (m3) drewna optymalnego do pozyskania w technologii maszynowej [%]	69	%
Udział (m3) rębni pierwszych w cieniach rębnych ogółem [%]	23	%
Udział (m3) drewna pozyskiwanego z pozycji ze współczynnikiem > 1 [%]	0	%
Udział (m3) drewna zerwanego ze współczynnikiem > 1 [%]	0	%
Udział (m3) drewna kłodowanego (WK) iglastego w drewnie W iglastym [%]	77	%
Udział (m3) S2 krótkiego (poniżej 1,5 mb) w S2 [%]	0	%

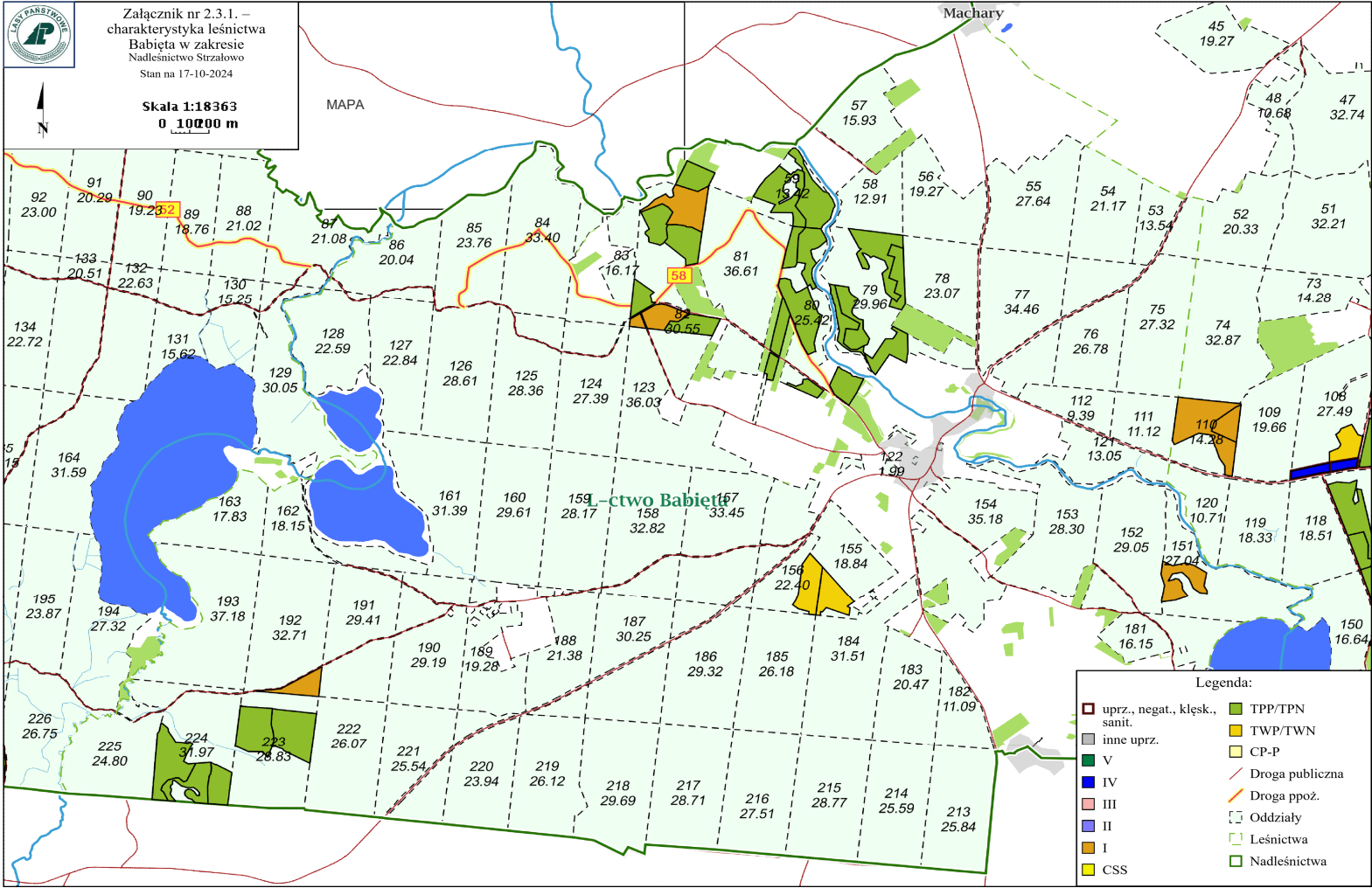


Udział (m3) drewna iglastego [%]	94
Udział (m3) drewna optymalnego do pozyskania w technologii maszynowej [%]	79
Udział (m3) rębni pierwszych w cięciach rębnych ogółem [%]	69
Udział (m3) drewna pozyskiwanego z pozycji ze współczynnikiem > 1 [%]	0
Udział (m3) drewna zerwanego ze współczynnikiem > 1 [%]	0
Udział (m3) drewna kłodowanego (WK) iglastego w drewnie W iglastym [%]	82
Udział (m3) S2 krótkiego (poniżej 1,5 mb) w S2 [%]	0

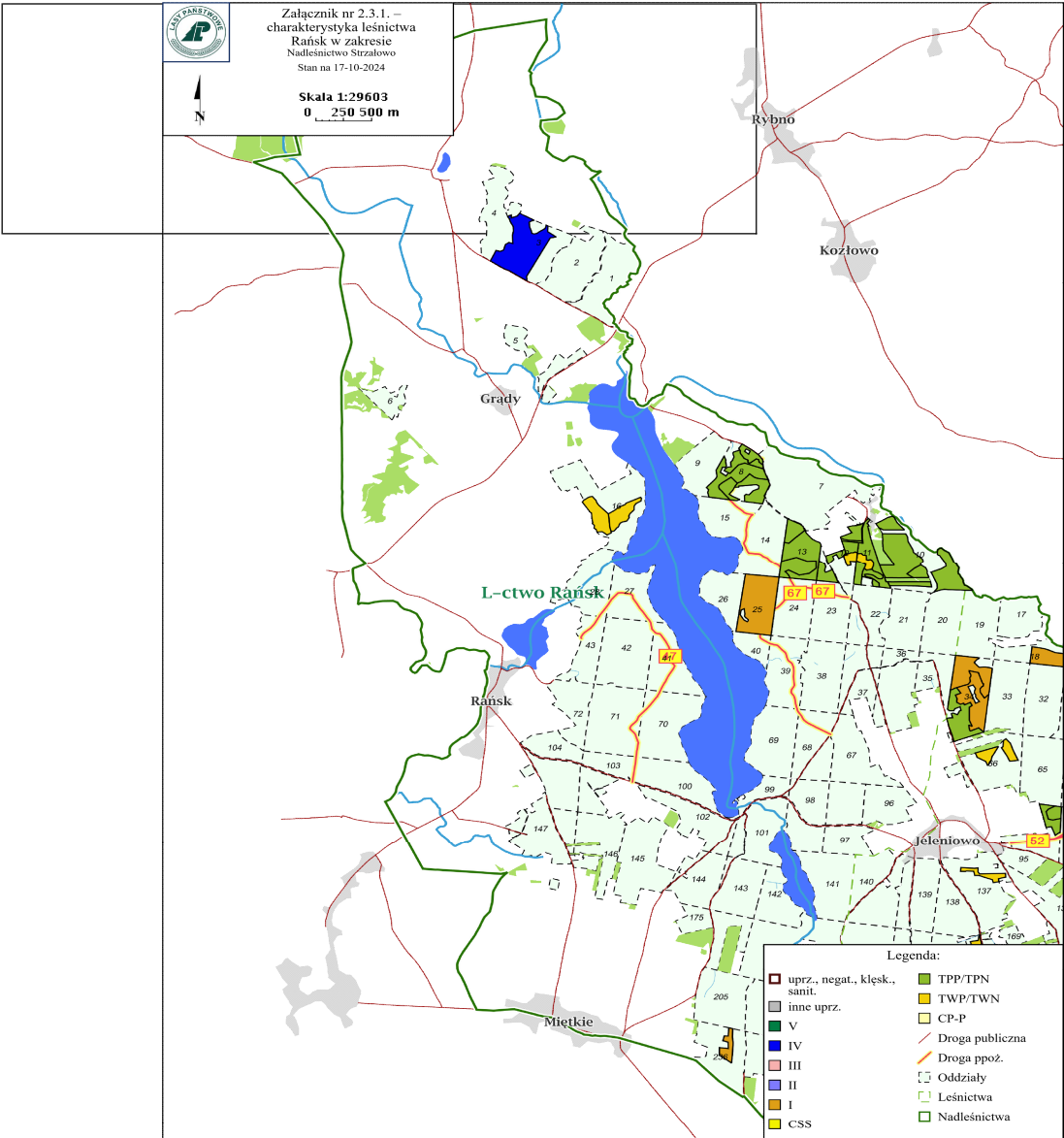


Leśnictwo: 09.Babięta

Udział (m3) drewna iglastego [%]	97	%
Udział (m3) drewna optymalnego do pozyskania w technologii maszynowej [%]	82	%
Udział (m3) rębni pierwszych w cęciach rębnych ogółem [%]	100	%
Udział (m3) drewna pozyskiwanego z pozycji ze współczynnikiem > 1 [%]	0	%
Udział (m3) drewna zerwanego ze współczynnikiem > 1 [%]	0	%
Udział (m3) drewna kłodowanego (WK) iglastego w drewnie W iglastym [%]	93	%
Udział (m3) S2 krótkiego (poniżej 1,5 mb) w S2 [%]	0	%



Udział (m3) drewna iglastego [%]	92	%
Udział (m3) drewna optymalnego do pozyskania w technologii maszynowej [%]	83	%
Udział (m3) rębni pierwszych w cięciach rębnych ogółem [%]	91	%
Udział (m3) drewna pozyskiwanego z pozycji ze współczynnikiem > 1 [%]	0	%
Udział (m3) drewna zerwanego ze współczynnikiem > 1 [%]	0	%
Udział (m3) drewna kłodowanego (WK) iglastego w drewnie W iglastym [%]	63	%
Udział (m3) S2 krótkiego (poniżej 1,5 mb) w S2 [%]	0	%





Leśnictwo: 11.Zimna Woda

Udział (m3) drewna iglastego [%]	97	%
Udział (m3) drewna optymalnego do pozyskania w technologii maszynowej [%]	82	%
Udział (m3) rębni pieniwych w cięciach rębnych ogółem [%]	100	%
Udział (m3) drewna pozyskiwanego z pozycji ze współczynnikiem > 1 [%]	0	%
Udział (m3) drewna zerwanego ze współczynnikiem > 1 [%]	0	%
Udział (m3) drewna kłodowanego (WK) iglastego w drewnie W iglastym [%]	59	%
Udział (m3) S2 krótkiego (poniżej 1,5 mb) w S2 [%]	0	%

