

Projektowane wyposażenie			Specyfikacja	
Pomieszczenie	Symbol	Ilość		
ZM4	1	Zabudowa meblowa na wymiar - zgodnie z rozrysem mebli		
	ZM4	1	Zabudowa meblowa na wymiar - zgodnie z rozrysem mebli	
	Z51	1	Projektowane schody - zgodnie z rozrysem	
	Z52	2	Projektowane drzwiowa przegroździ - zgodnie z rozrysem	
0.2				
M3	1	Stół montowany na kołkach wym. 150x60cm, drewniany blat. Nogi stołu wykonane są z spawanych stalowych profili grubości 2 mm, malowane szarą farbą proszkową. Regulacja wysokości.		
M7	1	Rełka gospodarczy		
Z1	2	Dziennymyślny w stali szlachetnej wpuszczany w blat, wym. 15x60cm, odpływ 4 10mm wraz z baterią mechaniczną do zlewu z wyciąganą słuchawką, korpus z chromowanego mosiądzu i uchwyt z drzewkiem.		
Wyposażenie poza zakresem ograniczenia				
Pomieszczenie	Symbol	Ilość	Specyfikacja	
0.2				
M12a	1	Wieszak		
Wp3	1	Frezarka ręczna 18 V z mikroregulacją głębokości		
Wp5	2	Odkurzacz na mokro/sucho z dużym zbiornikiem 18 l, silnik 82 W		
Wp11	3	Bezszczotkowa wentylacja wentylacja 18V, uchwyty samozapalające 13 mm, 2 bariery do kontrolowania maksymalnej prędkości, 24 ustawienia momentu dociskowego		
Wp12	1	Pła stołowa 18V z ostrzem 210 mm, maks. głębokość cięcia przy 45 stopniach 45mm i 57mm przy 90 stopniach		
Wp13	1	Bezszczotkowa piła łańcuchowa 24 mm, 18 V, praca w zakresie od 0 do 47 stopni po obu stronach - dedykowany dla pły wyłec umożliwiający kompleksowe przechowywanie sprzętu oraz będący przedłużeniem płaszczyzny roboczej narzędzia		
Wp14	1	Szliherka stołowa z dwoma kamieniami o aluminiowej podstawie, z regulowanymi osłonami, pod 230 V, średnica tarczy 150 x 20 mm. Moc 230 W		
Wp15	1	Szliherka stołowa akumulatorowa 18 V z 3-pozycyjnym uchwytem i możliwością podjęcia pod odkurzacz		
Wp16	1	Szliherka bezszczotkowa 18V		
Wp17	3	Szliherka minisłotowa 18 V z nasadką do papieru ściernego mocowanego na ramię		
Wp18	1	Bezszczotkowa wiertarka 18 V o wydajności cięcia 3400 obrotów/min i długości osłki 25mm, kompaktowa z brzościami typu T, wbudowana lampka LED, 4-stopniowe zabezpieczenie przed nadgrzaniem		
Wp19	1	Wiertarka kolumnowa do wiercenia w drewnie i metalu, z wbudowanym laserem krzyżowym oraz możliwością dostosowania nachylenia i wysokości stołu robocznego		
Wp20	1	Zrywacz 18 V 18 V bezprzewodowy do węglików szczytów koronowych 15,5 mm - 6,1 mm i długości od 10 do 38 mm		
Wp21	1	Kompresor powietrza 230 V		

- WYKONCZENIA SUFITÓW:

S1: sufit modułowy składający się z płyt akustycznych z włny drzewnej, mocowanych do konstrukcji stalowej składającej się z przeseł. Min. grubość płyty 15mm, wym. 60x60cm, kolor biały. Współczynnik pochłaniania dźwięku 0,9.

S2: sufit podwieszany gładki z płyt g-k, odpowiednich do pomieszczeń o podwyższonej wilgotności, szpachlowanie i malowanie antyrefleksyjną farbą odporną na wilgoć w kolorze RAL 9003.

S3: usunięcie odpsojonych tynków w miejscach ich występowania, uzupełnienie istniejących tynków, wyrównanie powierzchni sufitów przez szpachlowanie, malowanie antyrefleksyjną farbą sufitową, w kolorze RAL 9003.

projektowana instalacja wentylacji mechanicznej wg projektu branży sanitarnej
- WYKONCZENIA ŚCIAN:

W1- uzupełnienie istniejących tynków, wyrównanie powierzchni poprzez szpachlowanie, montaż okładziny ściiennej w systemie PEG board* zgodnie z rozrysem ścian i mebli, sklejka malowana na kolor zbliżony do RAL 1000, powyżej malowanie ścian farbą akrylową odporną na ścieranie, kolor RAL 9016

W2- uzupełnienie istniejących tynków, wyrównanie powierzchni poprzez szpachlowanie, montaż okładziny ściiennej w systemie PEG board* zgodnie z rozrysem ścian i mebli, kolor naturalne drewno, powyżej malowanie ścian farbą akrylową odporną na ścieranie, kolor RAL 9016

W3- uzupełnienie istniejących tynków, wyrównanie powierzchni poprzez szpachlowanie, montaż okładziny ściiennej w systemie PEG board*, wys. sklejki 90cm, kolor naturalne drewno, powyżej malowanie ścian farbą akrylową odporną na ścieranie, kolor RAL 9016

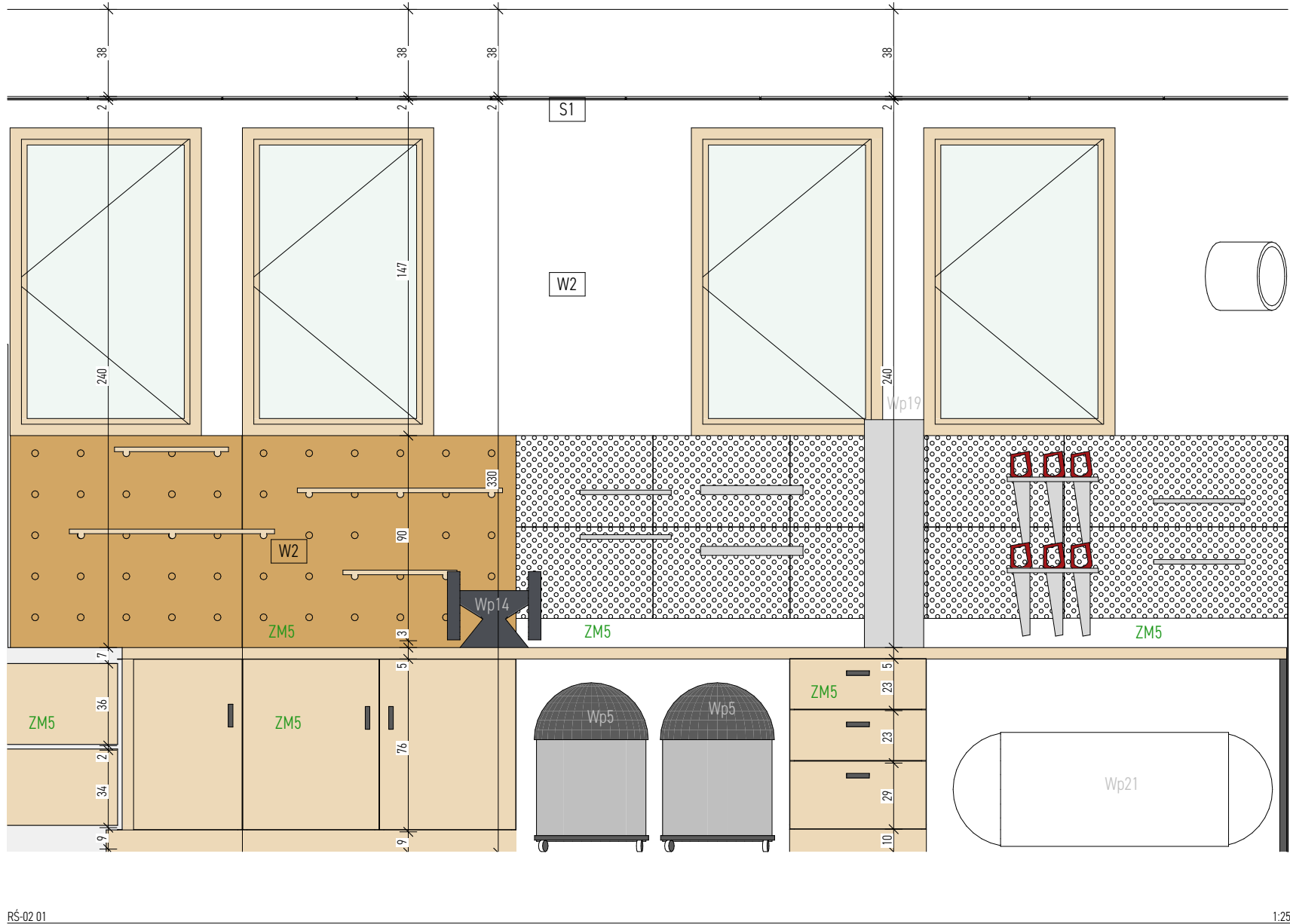
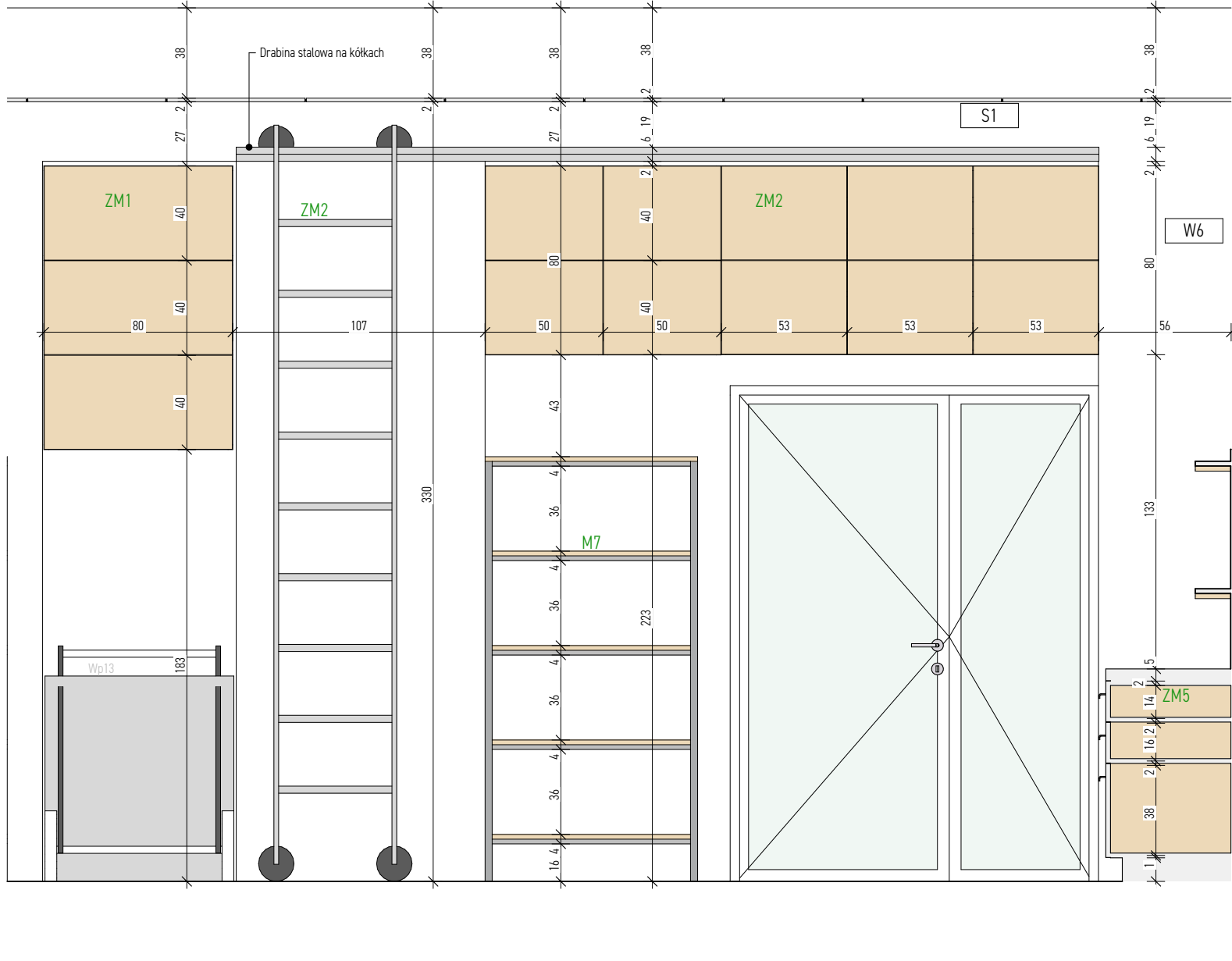
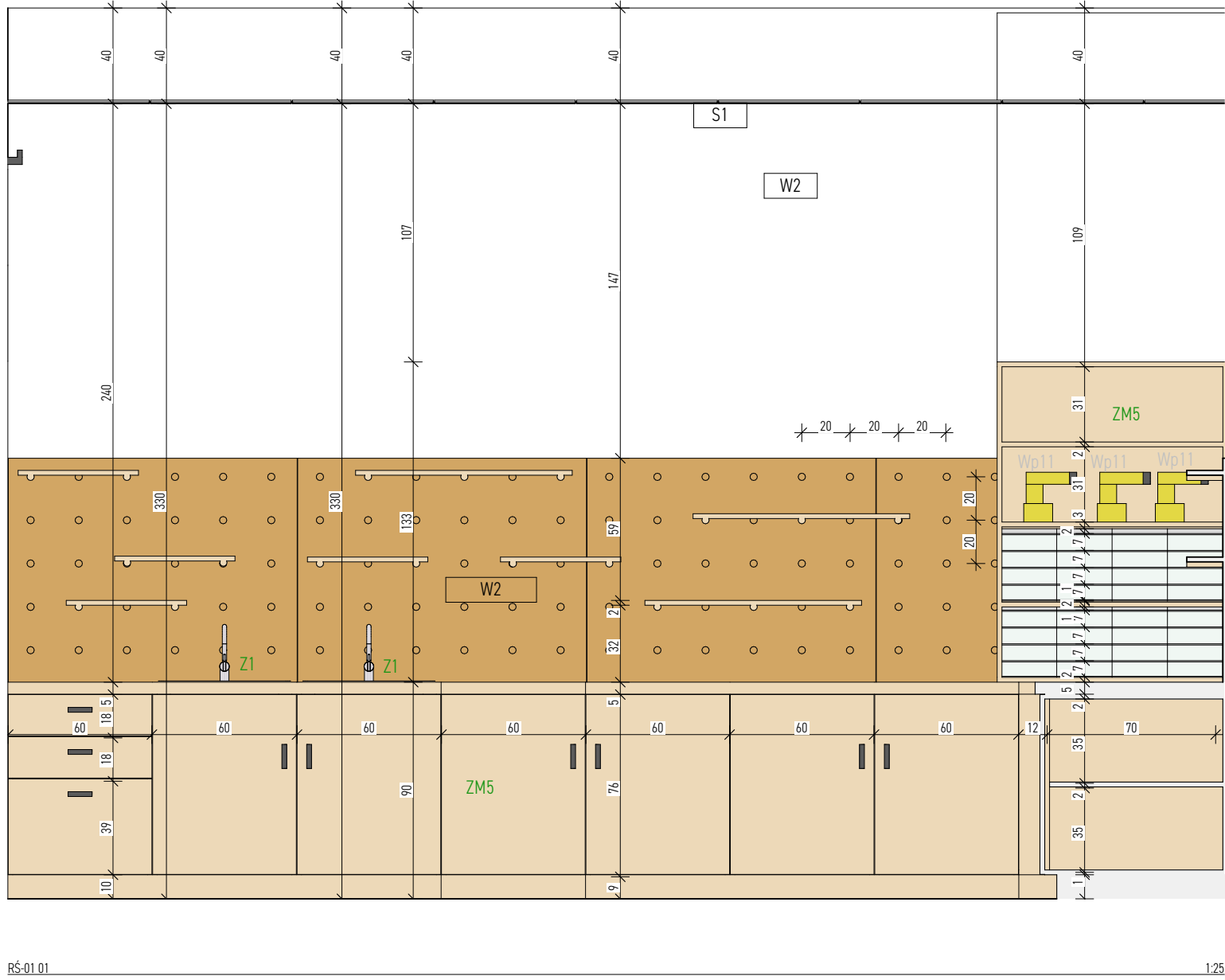
W4- płytki gresowe uniwersalne 598x598mm, technologia gresu szklwionego, grubość 10mm, odporność na ścieranie V, antypoślizgowość R9, mrozo odporne, kolor jasna szarość z fakturą betonu, mat, układane do wysokości okien (225cm), powyżej hydrofobowy tynk gipsowy, malowany farbą hydrofobową, kolor RAL 9003

W5- płytki gresowe białe błyszczące o wym. 6x24cm, klasa ścieralności PEI 3. Do wys. okien (2,20m)

W6- uzupełnienie istniejących tynków, wyrównanie powierzchni poprzez szpachlowanie, malowanie farbą akrylową odporną na ścieranie, kolor RAL 9003

W7- skucie tynku, odstonięcie i oczyszczenie cegły

*Okładziny ściienne w systemie PEG board - sklejka liściasta z otworami, gr. 2cm, średnica kołków i otworów 3cm, długość kołków ok. 20 cm, rozstaw otworów co 20 cm w pionie i poziomie. Moduły o wymiarach 210 cm wysokości i 120 cm szerokości. Moduły mocowane mechanicznie do ściany. Kolorystyka modułów według rysunków i opisów.



PROJEKTANT GŁÓWNY	PROJEKTANT SPRAWOZDAJĄCY	PROJEKTANT
mgr inż. arch. Wojciech Gawnowski	-	mgr inż. arch. Sara Wojciechowska
NR LIPRAWIANET	NR LIPRAWIANET	
MP/04/055/2010	-	

LEGENDA

M1

projektowane wyposażenie, zgodnie z zestawieniem

Wp1

wyposażenie poza zapresem ograniczenia, zgodnie z zestawieniem

UWAGI:

1. Niniejszy rysunek należy rozpatrywać łącznie z całym wielobranżowym projektem technicznym, którego jest integralną częścią. Każdy składnik projektu należy rozpatrywać i rozpoznawać w dokumentacji w kontekście wszystkich rysunków, które do tego składnika się odnoszą z uwzględnieniem wszystkich opisów technicznych i zasad sztuki budowlanej.

2. Wszelkie zmiany, dokonywane w toku prowadzenia prac budowlanych, w stosunku do projektu muszą być uzgadniane z Projektantem.

3. W razie wątpliwości, niejasności czy wręcz nieścisłości należy niezwłocznie skontaktować się z Projektantem.

4. Wszelkie wymiary należy zweryfikować na miejscu.

vos
tok
des
ign

ul. Syrkoni 712
30-102 Kraków
www.vostokdesign
503 260 56 81 NP
info@vosku.eu
+48 500 254 089

BIURO
Architektura

PIŁA
Budowlano-wykonawczy

DATA
22.03.2024

INWESTOR
Gmina Brzeg Dolny, ul. Kolejowa 25,
56-120 Brzeg Dolny

OPRAC
Brzeg Dolny

NR DOKUM
2108

ADRES
ul. Przędzalkowa 2, 56-120 Brzeg Dolny

INWESTYTOR
Modernizacja lokalu użytkowo-usługowego przy ul. Przędzalkowej 2 w Brzegu Dolnym* na potrzeby funkcjonowania Multicentrum Ideal Zero Waste w Brzegu Dolnym

RYTUALEK

Stolarnia

NR RYSUNKU

SKALA

BEWIEZA

STRONA

A.pt.4.1

1:1, 1:25