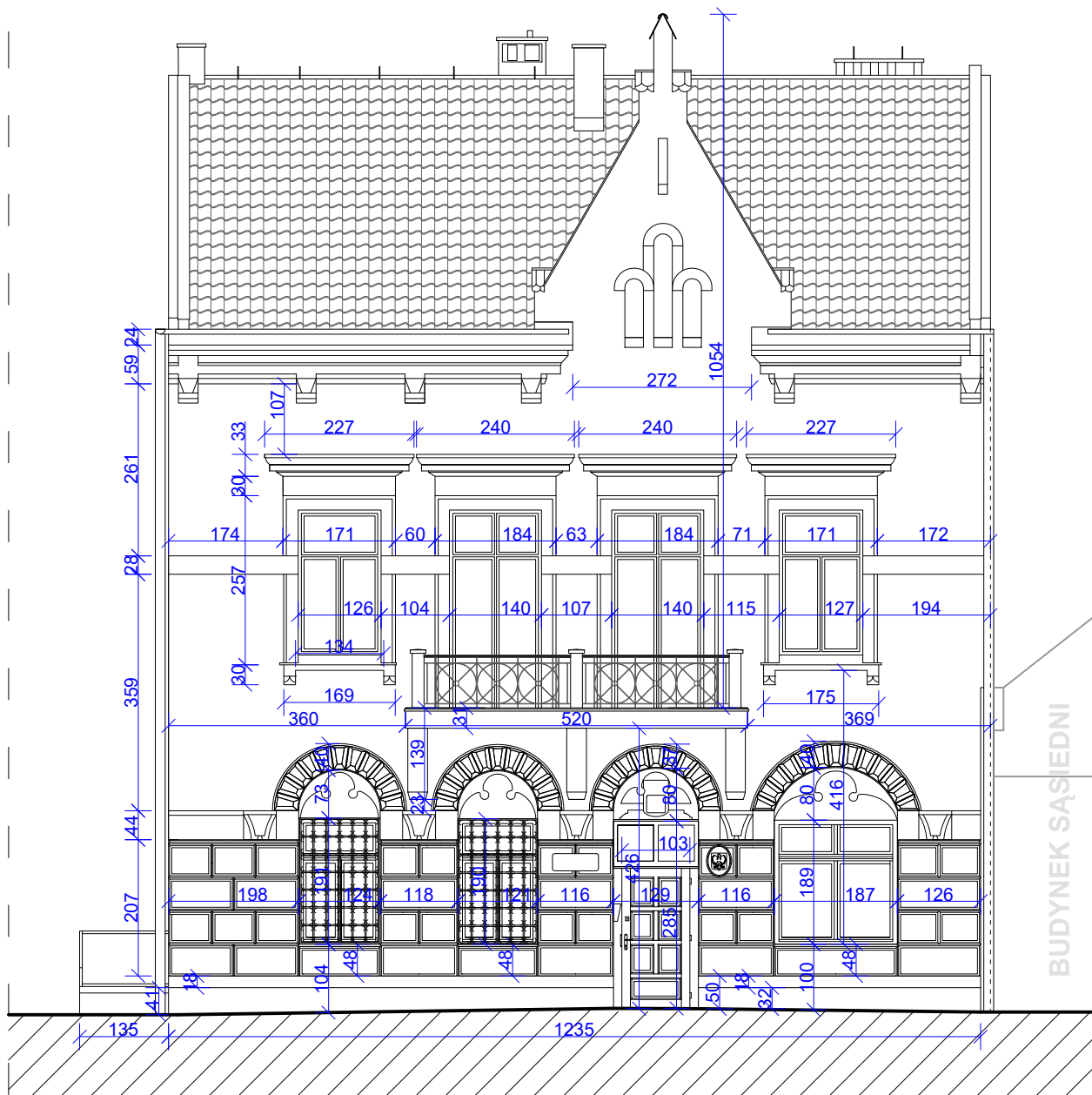


# ELEWCJA POŁUDNIOWO – WSCHODNIA

skala 1:100



TEMAT OPRACOWANIA:	<b>TERMOMODERNIZACJA</b> budynku przy ul. Rynek 27, na działkach nr 878/7 i 878/8 w miejscowości Radomyśl Wielki		NR RYS: <b>7</b>
NAZWA RYSUNKU:	<b>ELEWACJA POŁUDNIOWO-WSCHODNIA</b>	PROJEKT BUDOWLANY	SKALA <b>1:100</b>
ZESPÓŁ PROJEKTOWY:	projektant: mgr inż. architekt <b>Wojciech Gajdziszewski</b> upr. nr NBUA/7342/155/98 w spec.arch.-bud. sporządził: mgr inż. architekt <b>Marcel Gajdziszewski</b>	PODPIS:	FORMAT <b>A4</b>
			DATA: <b>03.2023r</b>