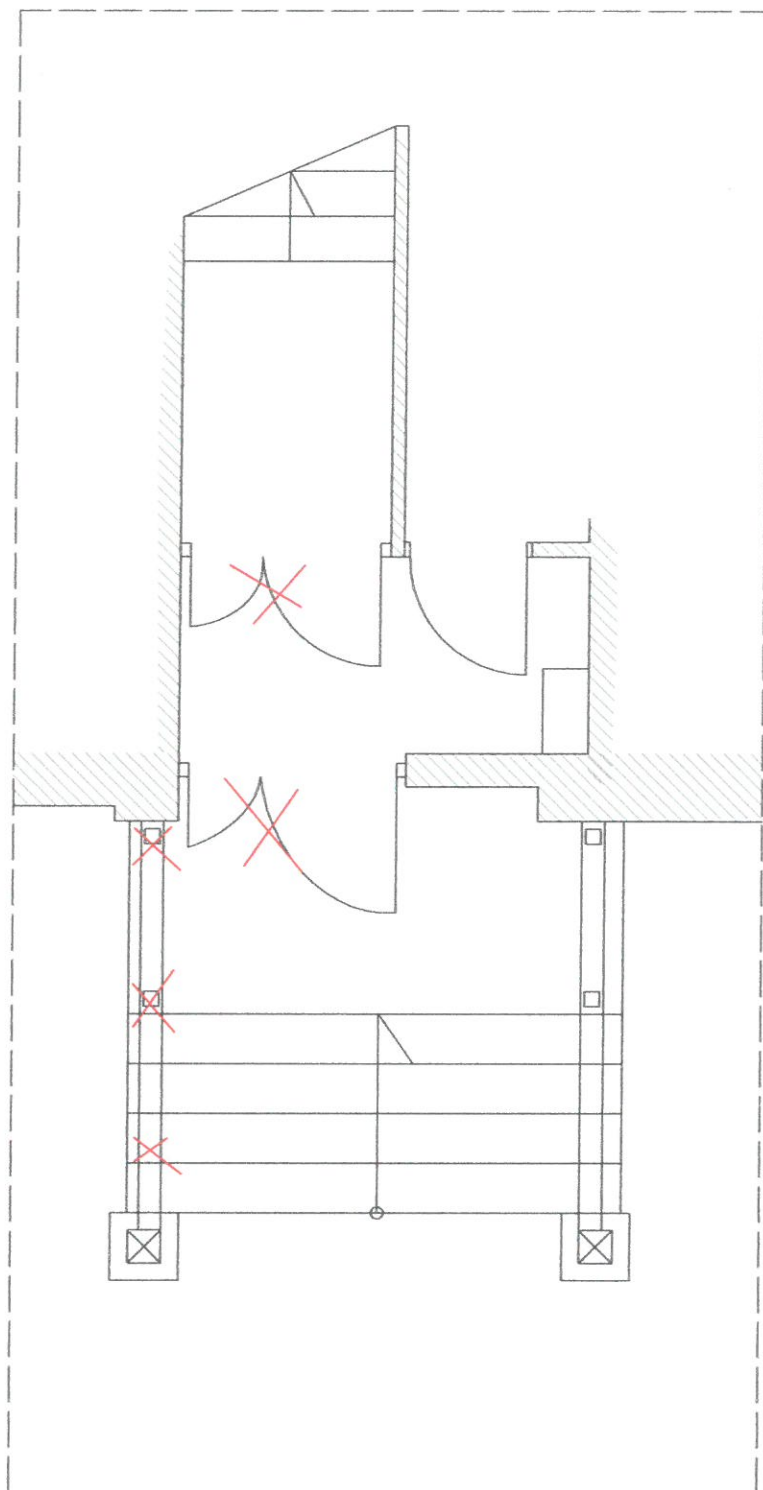


ZESTAWIENIE STOLARKI DRZWIOWEJ

SYMBOL	Dz2		D2	
SCHEMAT				
WYM. W ŚWIETLE OŚCIEŻNICY	900+400 x2000		900+300 x2000	
WYM. W ŚWIETLE OŚCIEŻY	1500x2100		1400x2100	
RODZAJ SKRZYDŁA	L	P	L	P
ILOŚĆ SZTUK	1	0	1	0
SYSTEM	STAL		STAL	
UWAGI	kolor brąz, skrzydło dwukomorowe bezpieczne, profil ciepły wypełnienie PU/styropian, dwa zamki, wkładka atestowana antywłamaniowa, trzy zawiasy trójdzielne, 6x bolce antywyważeniowe, zestaw okuć, klamka obustronnie, bezprogowe, samozamykacz, U=1,3W/m2K		kolor brąz, skrzydło jednokomorowe bezpieczne, jeden zamek, trzy zawiasy trójdzielne, zestaw okuć, klamka obustronnie, bezprogowe, samozamykacz,	

– przed zamówieniem stolarki sprawdzić wymiary otworów na budowie

Obiekt:	Zespół Szkolno-Przedszkolny w Wysowej Zdroju, 38-316 Wysowa-Zdrój 97			
Lokalizacja:	gm. Uście Gorlickie, obr. 0019-Wysowa Zdrój, dz. nr ewid. 1018/1			
Rysunek:	ZESTAWIENIE STOLARKI		Data oprac.:	Branża
			11.2022	arch.
Projektowała:	mgr inż. Agnieszka Prędko Nr upr. 1/19	Podpis:	Skala:	Faza:
			1:100	PB
			Nr rys.	3

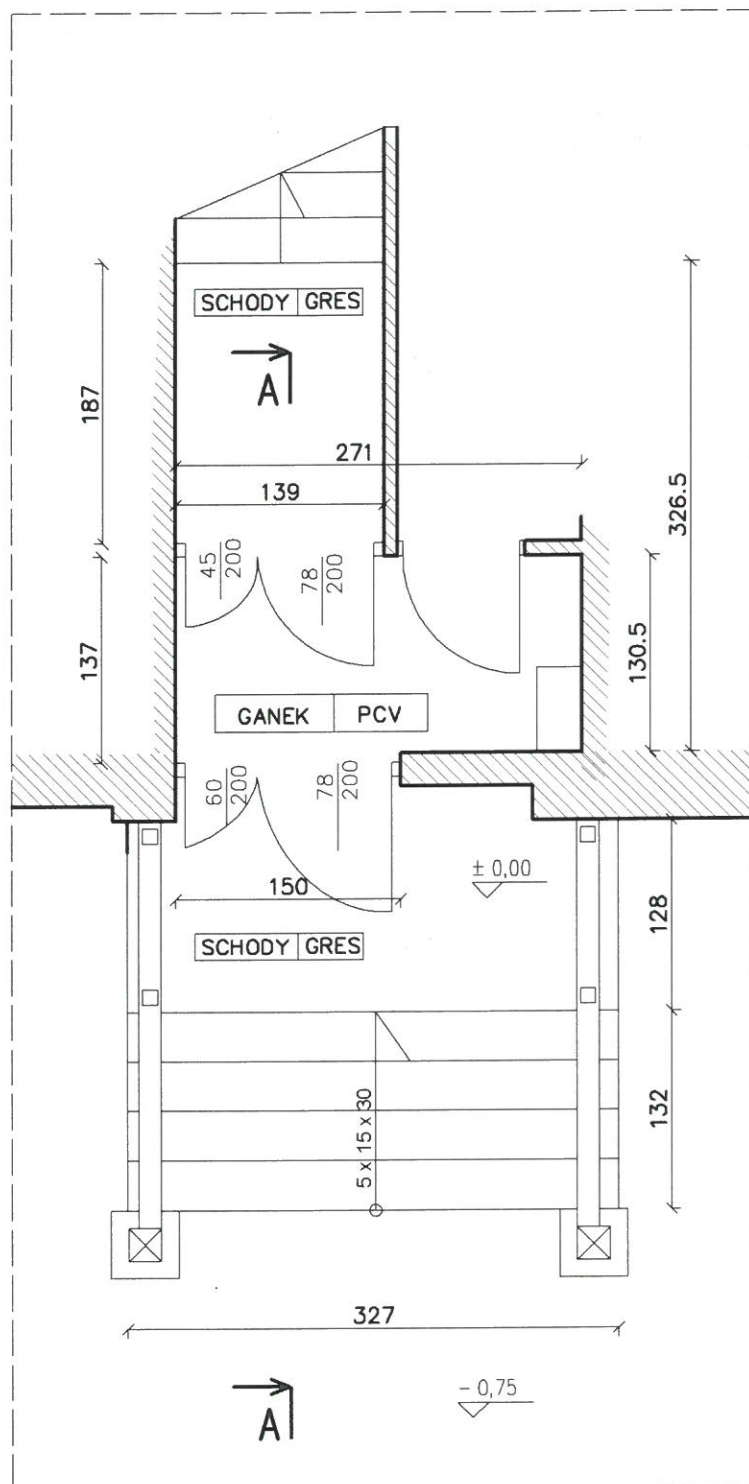


– elementy do usunięcia



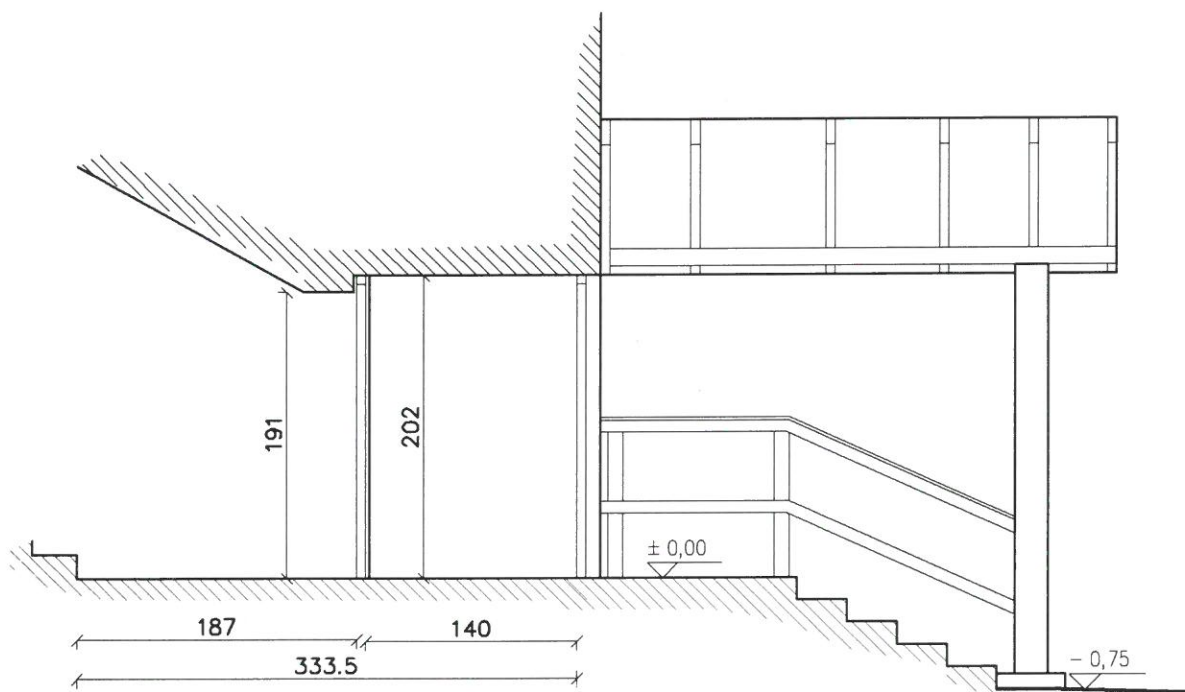
– wymiary w cm

Obiekt:	Zespół Szkolno-Przedszkolny w Wysowej Zdroju, 38-316 Wysowa-Zdrój 97		
Lokalizacja:	gm. Uście Gorlickie, obr. 0019-Wysowa Zdrój, dz. nr ewid. 1018/1		
Rysunek:	ELEMENTY DO USUNIĘCIA	Data oprac.: 11.2022	Branża arch.
Projektowała:	mgr inż. Agnieszka Prędko Nr upr. 1/19	Podpis: <i>Agnieszka Prędko</i>	Skala: 1:50 Faza: PB Nr rys. 4



– wymiary w cm


Obiekt:	Zespół Szkolno-Przedszkolny w Wysowej Zdroju, 38-316 Wysowa-Zdrój 97				
Lokalizacja:	gm. Uście Gorlickie, obr. 0019-Wysowa Zdrój, dz. nr ewid. 1018/1				
Rysunek:	INWENTARYZACJA RZUT PRZYZIEMIA		Data oprac.:	11.2022	
Projektowała:	mgr inż. Agnieszka Prędko Nr upr. 1/19		Podpis:	Skala:	Faza:
			<i>Agnieszka Prędko</i>	1:50	PB
				Nr rys.	5



– wymiary w cm

Obiekt:	Zespół Szkolno-Przedszkolny w Wysowej Zdroju, 38-316 Wysowa-Zdrój 97			
Lokalizacja:	gm. Uście Gorlickie , obr. 0019-Wysowa Zdrój, dz. nr ewid. 1018/1			
Rysunek:	INWENTARYZACJA PRZEKRÓJ A-A		Data oprac.:	Branża
			11.2022	arch.
Projektowała:	mgr inż. Agnieszka Prędko Nr upr. 1/19	Podpis:	Skala:	Faza:
		<i>Agnieszka Prędko</i>	1:50	PB
				Nr rys.
				6

<i>Nazwa elementu projektu budowlanego</i>	OPINIE, UZGODNIENIA, POZWOLENIA I INNE DOKUMENTY
<i>Nazwa zamierzenia budowlanego</i>	Budowa zewnętrznej pochylni dla osób niepełnosprawnych przy budynku Zespołu Szkolno-Przedszkolnym w Wysowej Zdroju 38-316 Wysowa-Zdrój 97
<i>Adres obiektu</i>	38-316 Wysowa-Zdrój 97
<i>Kategoria obiektu</i>	XI
<i>Identyfikatory działek ewidencyjnych</i>	gm. Uście Gorlickie, obr. 0019-Wysowa Zdrój, dz. nr ewid. 1018/1
<i>Nazwa Inwestora, adres</i>	Gmina Uście Gorlickie, 38-315 Uście Gorlickie 80

<i>Zakres opracowania</i>	<i>Pełniona funkcja projektowa</i>	<i>Imię i nazwisko, specjalność, numer upr. budowlanych</i>	<i>Data opracow.</i>	<i>Podpis</i>
	Projektant główny, sporządzający	mgr inż. Agnieszka Prędkie, konstrukcyjna do projektowania bez ograniczeń, 1/19	11.2022	

SPIS ZAŁĄCZNIKÓW

- Warunki techniczne wykonania pochylni w kolizji z przyłączem do kanalizacji sanitarnej	Str. 3
- Mapa zasadnicza 1:500	Str. 4
- Informacja dotycząca bezpieczeństwa i ochrony zdrowia do projektu budowlanego	Str. 5

38-315 Uście Gorlickie 8

W związku ze zleconym zadaniem wykonania dokumentacji projektowej, dotyczącej budowy podjazdu dla niepełnosprawnych przy Zespole Szkolno-Przedszkolnym w Wysowej Zdroju, 38-316 Wysowa-Zdrój 97, Wójt Gminy Uście Gorlickie, jako zarządca sieci kanalizacji sanitarnej wyraża zgodę na zbliżenie fundamentów pod podjazdem pod warunkami:

- płyta podjazdu nie może być betonowa stała
- przy wykonywaniu wykopów zachować szczególną ostrożność przed rozszczelnieniem lub przesunięciem
- utwardzenie podjazdu wykonać jako nawierzchnię rozbieralną
- najmniejsza odległość między fundamentem a kanalizacją sanitarną wynosi 80cm.

WOJT
Fruch
Zobowiązanie Ludu